

安本標準 - 新興市場債券基金

A類累積(美元)



2021年10月31日

重要資料

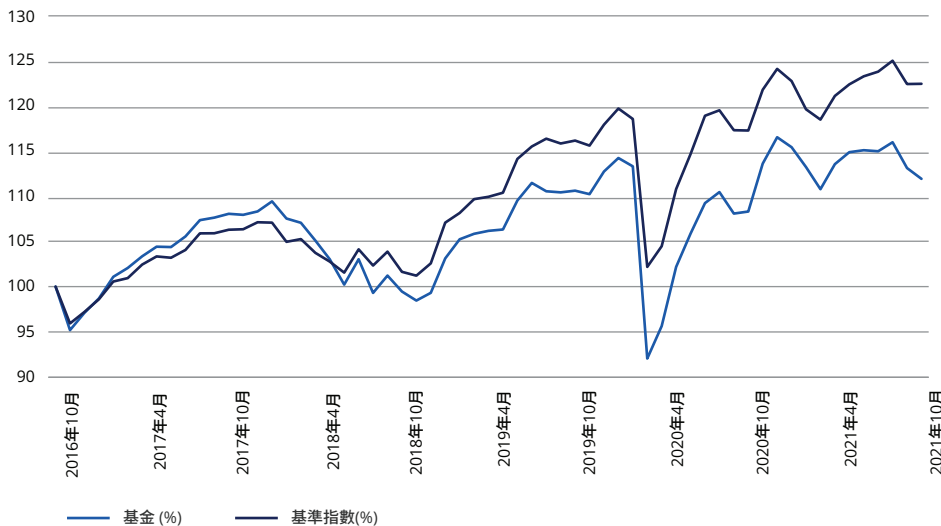
- 本基金投資於由新興市場公司及 / 或政府相關組織所發行的定息證券。
- 本基金投資於新興市場，新興市場傾向較為波動，所承受的政治、監管、信貸及流動性風險也較高。
- 本基金的相關投資須承受利率風險及信貸風險。利率波動影響投資的資本值。信貸風險反映債券發行人履行其責任的能力。
- 本基金持有大量高收益債券，意味着投資者或須承受較大的資本及收益風險。
- 本基金的衍生工具風險承擔淨額最多可達本基金資產淨值的50%，因此承受對手方 / 信貸風險、流動性風險、估值風險、波動性風險及場外交易風險。
- 投資於本基金可能涉及高風險，未必適合所有投資者。投資者有可能失去全部投資價值。
- 投資者須對所作出的投資決定負責，也應確保中介人已向他們解釋基金是否適合他們及符合他們的投資目標。如有任何疑問，請諮詢獨立財務顧問的專業意見。
- 投資者不應單憑本文件決定投資於本基金，於作出投資前應該參閱有關銷售文件，以了解更多詳情，尤其是投資政策及風險因素。

目標

本基金旨在通過投資新興市場國家的企業、政府或其他機構發行的債券（類似可支付固定或可變利率的貸款），實現增長與收益兼備的目標。

本基金旨在於扣除費用前跑贏基準指數摩根大通全球新興市場多元化債券指數（美元）。

表現



累積及年度表現

	1 個月	6個月	年初至今	1年	3年(每年)	5年(每年)
基金 (%)	-1.06	-1.44	-3.96	3.36	4.03	2.29
基準指數 (%)	0.02	1.11	-1.34	4.41	6.43	4.15

年度表現 - 每年年度截至 31/10

	2021	2020	2019	2018	2017
基金 (%)	3.36	-2.09	11.26	-7.99	8.08
基準指數 (%)	4.41	0.98	14.35	-4.39	6.32

基金表現數據：A類累積(美元)

資料來源：理柏。計算基準：總回報，資產淨值對資產淨值，已扣除年費，總收益/股息再投資，以美元計。

「基金(%)」指所示股票類別的實際單位價格表現。數據未計入首次認購費；如已付首次認購費，表現將較所示遜色。

基準歷史：基準指數 - 摩根大通全球新興市場多元化債券指數(美元)

過往表現並非日後表現的指標。

評級

晨星評級

★★★★

晨星有限公司。版權所有。2021年10月31日晨星評級™，環球新興市場債券晨星組別。

基本資料

投資團隊	環球新興市場債券團隊
基金成立日期	2001年8月15日
股份類別成立日期	2001年8月15日
基金顧問公司	Aberdeen Standard Investments Luxembourg S.A.
總資產值	9.099億 美元
持股總數	166
基準指數	摩根大通全球新興市場多元化債券指數 (美元)
到期收益率 ¹	6.08%
首次認購費(最高) ²	5.00%
投資管理費用	1.50%
全年經常性開支比率(OCF) ³	1.71%
最低投資額	1,000 美元 或等值貨幣
基金類別	SICAV
估值點	13:00 (LUX time)
基本貨幣	美元
股份類別貨幣	美元
最高價/最低價 (52週)	49.820美元/46.072美元
價格截至 29/10/2021	47.724美元
Sedol	7178449
ISIN	LU0132414144
Bloomberg	ABES0AA LX
Citicode代碼	XX22
路透社	LP60059017
Valoren 代碼	1292009
WKN	769092
註冊地	盧森堡

有關其他費用的詳情，請參考安本標準基金的招股說明書。

詳情請聯絡

一般查詢：+852 2103 4700

傳真：+852 2103 4788

www.abrdn.com/hk

市場分佈 (%)

卡達	5.7
墨西哥	4.9
埃及	4.3
巴西	4.3
烏克蘭	4.2
俄羅斯	3.6
阿拉伯聯合酋長國	3.6
美國	3.2
其他	66.2

貨幣分佈 (%)

其他	0.1
英鎊	86.5
俄羅斯盧布	3.4
印度盧比	2.4
墨西哥披索	2.0
巴西里拉	1.6
烏拉圭披索	1.5
人民幣	1.3
美元	1.3

資料來源：abrdn 2021年10月31日

因捨入的緣故，數字總和不一定為 100。

信貸評級 (%)

AAA	0.0
AA	7.0
A	5.6
BBB	15.6
BB	26.5
B	33.2
CCC	6.3
C 或以下	1.1
無評級	4.8

資產組合 (%)

政府	73.0
準主權債	12.0
公司	11.0
現金	3.5

風險統計

	3年	5年
貝他系數	1.13	1.15
基金的年度化標準誤差 ¹	12.26	10.47
資訊比率 ²	-0.05	0.06
R 平方 ³	0.98	0.97
夏普比率 ⁴	0.35	0.25
追蹤誤差 ⁵	2.24	2.36

資料來源：Abrdn，總回報率，費用總額，BPSS，Datastream，美元，截至30/09/2021。務請注意，風險分析數據乃根據總回報計算，而投資表現數乃根據淨資產價值（NAV）回報計算。此外，風險分析數據滯後於投資表現數據一個月。閣下應注意，如果包括本基金費用和開支，則有關風險的數字將進行調整。¹ 3 和 5 年年化。Beta 指數乃與基準指數相比，衡量投資組合的波動率。本基金波動率衡量歷史波動率。資訊比率測量投資組合的回報超出基準回報（通常為指數），相對於這些回報的波動性。R 平方衡量的是本基金或證券變動的百分比，這些變動可以通過基準指數的變動解釋。夏普比率衡量風險調整後的表現。追蹤誤差衡量的是持倉或投資組合的價格行為與基準價格行為之間的差異。

平均年期	12.04
經調整存續期	6.96

資料來源：abrdn，於 31/10/2021

投資者見解摘要英文版可以在我們網站上找到，網址為 www.abrdn.com/legal-notice。為讓閣下了解本基金，並充分了解當中的風險和整體風險狀況以及股份類別，請參閱我們網站（www.abrdn.com/hk，提供各語言版本）上的產品資料概要聲明。招股說明書包含本文件中使用的關鍵術語詞彙表。本基金管理公司會根據跨境分銷指令（Cross-border Distribution Directive）取消通知程序終止推廣宣傳本基金的安排。

¹於 2021年10月31日 的到期收益率，是指該日期開始持有債券或其他債務工具至到期日的收益率。

²這是在進行投資前，可能自投資金額中被扣除的最高費用。在某些情況下，收取之費用可能會低於此一水準，請向您的財務顧問查詢。

³全年經常性開支比率(OCF)是本基金的總成本，並以佔基金資產價值百分率的方式表示。其中包含 1.50% 的年度管理費 (AMC)，以及其他費用。上述費用均不包括首次認購費或該基金買賣股票的成本。全年經常性開支比率可以協助您比較不同基金的年度營運支出。

重要資料

本文件僅供參考之用，不構成買賣任何證券的要約或招攬，也不構成投資意見、投資建議或對任何投資產品的認可。投資者不應單憑本文件決定投資於任何投資產品，於作出投資前應該參閱有關銷售文件以了解更多詳情，確保完全明白相關風險。投資者須對所作出的投資決定負責，也應確保中介人已經解釋投資產品是否合適。如有任何疑問，請諮詢獨立財務與專業意見。

投資涉及風險。投資的價值與所產生收益可升可跌，投資者未必可以取回所投資的全數本金。過往表現並非日後表現的指標。投資回報是以基金的基本貨幣計值。因此，以美元 / 港元為基礎的投資者須承受美元 / 港元 / 基本貨幣匯率波動所帶來風險。對於任何人士根據本文件所載資料行事而遭受的任何損失，概不承擔任何責任。

於本文件所載源自第三方的任何資料（「第三方資料」）為第三方供應方（「擁有人」）的財產及abrdn授權**使用。第三方資料不可複製或分發。第三方資料以「現有」方式提供及不會就是否準確、完備或適時作出保證。在適用法例允許的情況下，擁有人或任何其他第三方（包括涉及提供及/或編製第三方資料的任何第三方）概不會對第三方資料或就第三方資料的任何使用承擔任何責任。擁有人及任何其他第三方概不保薦、認許或發起與第三方資料有關的基金或產品。

**abrdn的相關成員公司，即 plc連同其不時的附屬公司、附屬公司企業及關聯公司（不論為直接或間接）。

本文件由Hong Kong Limited發出，並未經證券及期貨事務監察委員會審閱。