

# Nordic High Yield ESG A - C (HSEK)

## Produktblad 31.08.2022

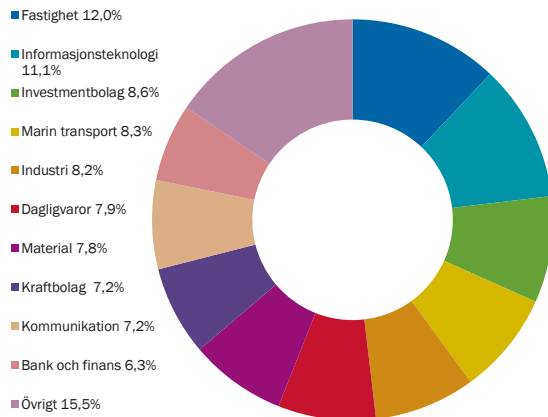
Detta är marknadsföring. Rapporten är inte en rekommendation att köpa eller sälja fondandelar. Före köp av andelar uppmanar vi till läsning av fondens prospekt och nyckelinformation som finns tillgängligt på [www.alfredberg.se](http://www.alfredberg.se).

### PLACERINGSINRIKTNING

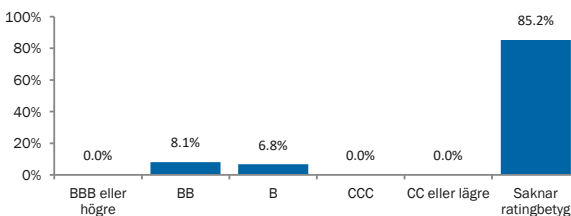
Fonden är en aktivt förvaldat räntefond som investerar minst 75% av fond-förmögenheten i nordiska high yield-obligationer. Med high yield avses företagsobligationer som har en rating motsvarande BB+ eller lägre. Med nordiska avses här obligationer som är noterade på marknadsplatser i Sverige, Norge, Danmark, Finland och Island samt nordiska bolag som är noterade på marknadsplatser i andra länder. Fondens tillgångar får, utöver high yield-obligationer, även placeras i räntebärande överlåtbara värdepapper och penningmarknadsinstrument med låg eller ingen officiell kreditrating samt i derivatinstrument, fondandelar och på konto hos kreditinstitut. Maximalt 10 procent får placeras på konto hos kreditinstitut respektive andelar i andra fonder eller fondföretag. Fondens investeringar är inte kopplade till någon särskild bransch. Fonden följer särskilda kriterier avseende etik och hållbarhet i sina placeringar, bland annat normer och riktlinjer avseende miljö, sociala aspekter samt ägarstyrning. Se informationsbroschyren för mer information kring hållbarhetskriterier. Fonden får använda derivatinstrument, inklusive OTC-derivat, som ett led i fondens placeringar-inriktning samt derivatinstrument som syftar till att skydda värdet av fondens underliggande tillgångar. Fonden använder valutaderivat för att valutasäkra innehaven i andelsklass A till

	Duration	Spread	Duration
Fond	0.36		1.97

### SEKTORFÖRDELNING

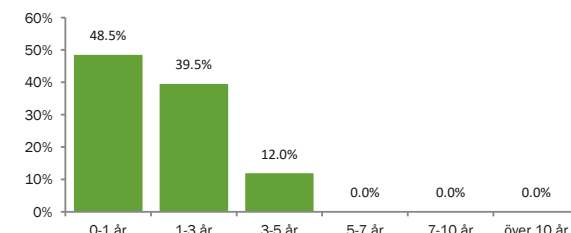


### FÖRDELNING PER KREDITRATING



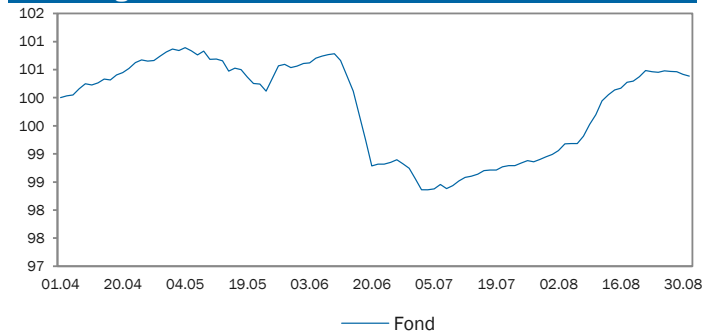
Den andel emittenter/obligationslån som saknar kreditrating från något av kreditvärderingsinstituten S&P, Moody's eller Fitch återfinns i kolumnen "Saknar ratingbetyg".

### FÖRDELNING PER FÖRFALLODAG



Förfallet är baserat på datum för första call.

### Utveckling från startdatum



Källa: Alfred Berg (efter avgifter)

### Avkastning

	Fond
Årlig genomsnittlig avkastning sedan start	-
Årlig genomsnittlig avkastning 5 år	-
Årlig genomsnittlig avkastning 3 år	-
Avkastning 12 månader	-
Avkastning YTD	-
Avkastning 3 månader	-0.15%
Avkastning 1 månad	1.45%

### Årlig avkastning

	2021	2020	2019	2018	2017
Fond	-	-	-	-	-

### Riskindikatorer

	Fond
Standardavvikelse 12 månader	-

### 10 största innehav

VESTUM AB (PUBL)	4.84%
GLOBAL AGRAJES, S.L.U.	4.68%
OPEN INFRA AB	4.32%
OEYFJELLET WIND	3.82%
SOLIS BOND COMPANY DESIGNATED ACTIVITY COMPANY	3.79%
KLAVENESS COMB CARRIERS	3.73%
AKER HORIZONS ASA	3.55%
ICEBEAR STEENWIJK B.V	3.26%
STORM REAL ESTATE ASA	3.13%
MEDIA AND GAMES INVEST SE	3.08%

# HÅLLBARHETSINDIKATORER

Total ESG Score

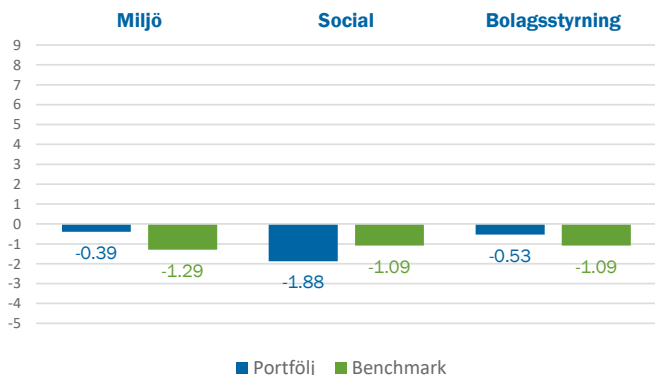
47.20

Benchmark: 46.52

Fonden Alfred Berg Nordic High Yield ESG följer Nordic Bond Aggregated High Yield index för jämförelse av ESG-data. Detta index används endast gällande hållbarhetsindikatorer, inte avkastning.



## ESG-BIDRAG



## KOLDIOXIDAVTRYCK

Ton koldioxid per miljon euro per år

	(otillräcklig täckning)
Portfölj	
Benchmark	264.8



## TÄCKNINGSGRAD

	Portfölj	Benchmark
ESG	100.00 %	91.30 %
Koldioxidavtryck	20.94 %	54.88 %

## ESG-score - Topp 5

WASTBYGG AB  
OEYFJELLET WIND  
DISTIT AB  
FRONTMATEC GROUP APS  
HEIMSTADEN BOSTAD AB

## ESG-score - Botten 5

MEDIA AND GAMES INVEST SE  
LR GLOBAL HOLDING GMBH  
ICEBEAR STEENWIJK B.V  
PHM GROUP HOLDING  
EUROFLORIST 2.0 AB

## Total ESG Score

BNPP AM:s interna metod för ESG-scoring rangordnar bolag relativt varandra inom den sektor de tillhör, baserat på utvalda ESG-kriterier inom klimatpåverkan (E), sociala aspekter (S) och bolagsstyrning (G). Om ett bolags åtaganden och praxis relaterade till E, S och G är bättre än andra bolag inom samma sektor kommer bolaget att få ett positivt bidrag och därmed en högre poäng. Varje bolag tilldelas på detta sätt en total scoring från 1 till 100, där 100 är bäst.

## ESG-bidrag

ESG-bidragen bestäms av BNPP AM:s ESG-analytiker utifrån detaljerade kriterier och systematiska utvärderingar av bolagens åtaganden och praxis inom områdena klimatpåverkan (E), sociala aspekter (S) och bolagsstyrning (G). Varje bidrag från dessa faktorer (E, S och G) vägs samman med respektive bolags vikt i portföljen för att beräkna portföljens genomsnittliga ESG score.

## Koldioxidavtryck

En portföljs koldioxidavtryck är summan av bolagens koldioxidutsläpp justerat med respektive bolags totala värdering och multiplicerat med bolagets vikt i portföljen. Koldioxidutsläpp är summan av så kallade "Scope 1"-utsläpp (direkta utsläpp från bolagets anläggningar) och "Scope 2" (indirekta utsläpp relaterade till bolagets energiförbrukning). Koldioxiddata tillhandahålls av Trucost och koldioxidavtrycket uttrycks i ton koldioxidekvivalenter per år och per investerad miljon kronor.

## Portföljtäckning

Täckningsgrad visar hur stor andel av portföljen och portföljens referensindex som har en ESG score och karbon data. ESG score data kommer från BNP Paribas Asset Management eller sustainAX.

For more information on ESG indicators, please refer to webpages:  
<https://www.bnpparibas-am.com/en/esg-scoring-framework>  
<https://www.bnpparibas-am.com/en/mesuring-carbon-footprints>

# FÖRVALTARKOMMENTARER

## Marknadskommentar

Augusti började lugnt, som vanligt under sommarmånaderna, men sentimentet förändrades dramatiskt under den sista veckan i månaden. Vid den årliga Jackson Hole-konferensen uttryckte chefen för den amerikanska centralbanken (Fed) mer oro än väntat, och han uttalade att Fed kommer att göra vad som krävs för att bekämpa hög inflation och återställa prisstabilitet. Det kommer att innebära att man upprätthåller en restriktiv penningpolitik under en tid framöver. Detta tolkades som att Fed kommer att höja räntorna mer än tidigare väntat, och att de kommer att avstå från att sänka räntorna i ett scenario där ekonomin generellt försvagas. Kostnadstrycket är det högsta på 40 år och centralbanken är starkt fokuserad på att få ner inflationen till 2 %. Den nordiska högräntemarknaden har rört sig något ur takt med de internationella kreditmarknaderna. Augusti var en relativt bra månad för nordisk High Yield, men likviditeten var lägre än på andra marknader och därmed kan vi få en något fördröjd effekt av det förändrade sentimentet och ökade riskpremier. I grunden finns det en stark underliggande marknad för många av företagen och sektorerna i det nordiska högvastningsuniversumet. Den norska marknaden har också fått stöd av de ökade olje- och gaspriserna. Det finns fortfarande stora utmaningar att oroa sig för framöver, med hög inflation och stigande räntor, den pågående konflikten i Ukraina, samt fortsatta förseningar och störningar i produktions- och leveranskedjor. Denna månad sänktes riskpremierna i Norden, vilket bidrog till en god totalavkastning. Det breda europeiska kreditindexet iTraxx Crossover steg med 79 bps till 588 bps. Det energitunga amerikanska HY Energy-indexet föll med 37 punkter till 423 punkter i augusti, med stöd av fortsatt höga energipriser. Börserna hade en konsekvent negativ månad, där S&P 500 och Dow Jones slutade månaden ned -4,6% respektive -4,1%. Teknikindexet Nasdaq sänktes med -4,2%. Oljepriset sjönk tillbaka med -13,5% till 96,5 USD per fat. Volatilitetsindex (VIX), även kallat osäkerhetsindex, steg med 4,5 till 25,9 (+21,3%).

## Portföljkommentar

Aktiviteten på emissionsmarknaden har varit ganska låg hittills i år, med ett antal emittenter som avvaktar det pågående läget och prisosäkerhet. Hittills i år är volymen cirka 55 miljarder SEK. Under 2021 som helhet gavs lån ut för närmare 200 miljarder SEK, upp från 90 miljarder SEK året innan. I augusti emitterades tre obligationer med en total volym på cirka 3,7 miljarder SEK. Vi tror att det kan finnas en något återhållsam utbudssida av nya obligationer. Framöver förväntar vi oss fortfarande hög volatilitet och osäkerhet med tanke på det olösta och pågående kriget i Ukraina, såväl som den verkliga grundläggande effekt som coronaviruset har haft på den globala ekonomin. Höjda räntor och inflation kan utgöra ett hot på längre sikt. Men det senare avspeglas relativt väl på dagens marknad. Dessutom är den största andelen av obligationerna på den nordiska högräntemarknaden med rörlig ränta, vilket ger skydd mot den direkta effekten av högre marknadsräntor. Vi tror att dagens volatila marknad skapar möjligheter för den långsiktiga investeraren. Emissionsmarknaden förväntas vara mer "off and on" under de kommande månaderna.

## FONDFAKTA

**NAMN** Alfred Berg Nordic High Yield ESG A - C (HSEK)

**FONDBOLAG** Alfred Berg Kapitalförvaltning AS

**ISIN** SE0014583704

**LEGAL FORM** Svensk Värdepappersfond (UCITS)

**SFDR-KLASSIFICERING** Artikel 8

**STARTDATUM** 31.03.2022

**STRATEGI** Nordisk företagsobligationsfond

**INDEX** N/A

## RISIKLASS



Ju högre risk desto längre rekommenderad investeringshorisont.

**VALUTA** SEK  
**FONDFÖRMÖGENHET** 16.1m EUR  
**KURSNOTERING** Daglig  
**ANDELSKURS** 100.4013 SEK  
**FONDENS KONTONR** N/A  
**BIC KOD** N/A  
**MINSTA INVESTERING** 1 000 000 SEK  
**FÖRVALTARE** Henrik Emil Høyholt, Maria Granlund

**FÖRVALTNINGSAVGIFT** 1.00%  
**MAX INSÄTTNINGSAVGIFT** 0.25%  
**MAX UTTAGSAVGIFT** 0.25%  
**PRESTATIONSBASERAD AVGIFT** 0.00%

För mer information, besök vår hemsida: [www.alfredberg.se](http://www.alfredberg.se) eller kontakta kundservice: [kundesenter.no@alfredberg.com](mailto:kundesenter.no@alfredberg.com)

## VIKTIG INFORMATION

Detta är ett marknadsföringsmaterial. Historisk avkastning är ingen garanti för framtida avkastning. De pengar som placeras i en fond kan öka eller minska i värde och det är inte säkert att en investerare får tillbaka hela det insatta kapitalet. En fond med risk klass 6-7 kan både minska och öka kraftigt i värde, på grund av sin sammansättning och de förvaltningsmetoder som används. Alfred Berg reserverar sig för eventuella fel i informationen. Innan du köper en fond rekommenderar vi att du tar del av fondens faktablad, risknivå, fondbestämmelser och informationsbroschyr som du hittar på [www.alfredberg.se](http://www.alfredberg.se).