

Skandia Sverige Exponering

ISIN-kod: SE0005065521

Skandia Fonder AB, ett dotterbolag i Skandiakoncernen

Detta faktablad riktar sig till investerare och innehåller basfakta om denna fond. Faktabladet är inte reklammaterial. Det är information som krävs enligt lag för att hjälpa dig att förstå vad en investering i fonden innebär och riskerna med denna. Du rekommenderas att läsa den så att du kan fatta ett välgrundat investeringsbeslut.

Mål och placeringsinriktning

Mål: Fondens mål är att följa avkastningen på sitt jämförelseindex, före avdrag för avgifter.

Jämförelseindex: SIX PRX ex Skandias exkluderingar, som är ett brett svenskt aktieindex bestående av drygt 300 företag.

Investeringar: Fonden investerar i svenska aktier. Investeringarna fördelas över olika branscher.

Hållbarhetskriterier: Fonden har hållbarhetsfokus och premierar bolag vars verksamhet bidrar till en hållbar utveckling. Fonden följer ett index, vilket har uteslutit bolag som kränker internationella normer, utvinner eller genererar kraft från fossila bränslen, producerar tobak eller vapen samt produktion och

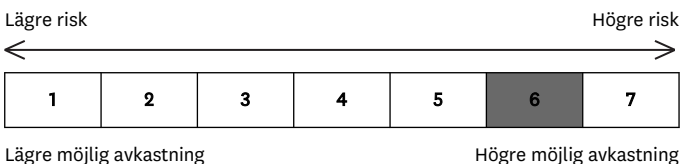
distribution av cannabis för rekreationellt bruk. Läs mer i fondens informationsbroschyr.

Strategi: Förvaltningen av fonden är indexnära och strävar efter att efterbilda sammansättningen av sitt jämförelseindex. Det förväntas dock uppstå skillnader i avkastningen mellan fonden och jämförelseindex, eftersom fonden även har särskilda hållbarhetsrelaterade kriterier i sina placeringar. Detta innebär att hållbarhetsanalys görs av bolag i index, varefter fonden premierar bolag vars verksamhet bidrar till en hållbar utveckling.

Utdelning: Fonden lämnar ingen utdelning.

Handel: Normalt kan du köpa och sälja andelar i fonden varje svensk bankdag.

Risk och Avkastningsprofil



Risk/avkastningsindikatorn visar sambandet mellan risk och möjlig avkastning i fonden. Indikatorn baseras på hur fondens värde har förändrats de senaste fem åren. En högre placering på skalan betyder möjlighet till högre avkastning, men också större risk att förlora pengar. Kategori 1 betyder inte att fonden är riskfri. Risk/avkastningsindikatorn beräknas med hjälp av fondens historiska avkastningsdata, vilket inte kan användas för att förutsäga fondens framtida kategori.

Den här fonden tillhör kategori 6. Det betyder att fonden har hög risk för upp- och nedgångar i andelsvärdet. Kategorin kan ändras över tiden.

Fonden investerar i aktier, vilket generellt kännetecknas av hög risk. Fondens värde svänger upp eller ned ungefär lika mycket som den nordamerikanska

aktiemarknaden. Dock förväntas det uppstå skillnader i avkastningen mellan fonden och jämförelseindex, eftersom fonden även har särskilda hållbarhetsrelaterade kriterier i sina placeringar. Dessa skillnader kan vara både positiva och negativa under olika perioder.

Den svenska aktiemarknaden har historiskt haft en högre risk jämfört med andra utvecklade aktiemarknader som exempelvis USA och Japan. Det är därför troligt att fonden kommer att ha högre risk än till exempel fonder som placerar i en bred portfölj av amerikanska eller japanska aktier.

Indikatorn speglar de viktigaste riskerna i fonden, men tar inte hänsyn till följande:

Likviditetsrisk - risken för att du som kund vid extrema förhållanden på värdepappersmarknaderna, inte kan köpa och sälja andelar i fonden inom utsatt tid.

Operativ risk - risken för förlust på grund av otjänliga eller misslyckade processer, mänskliga fel, systemhaveri eller externa händelser.

Avgifter

Engångsavgifter som maximalt kan tas ut före eller efter du investerar:

Insättningsavgift	Ingen
Uttagsavgift	Ingen

Avgifter som tagits ur fonden under året:

Årlig avgift	0,26%
--------------	-------

Avgifter som tagits ur fonden under särskilda omständigheter:

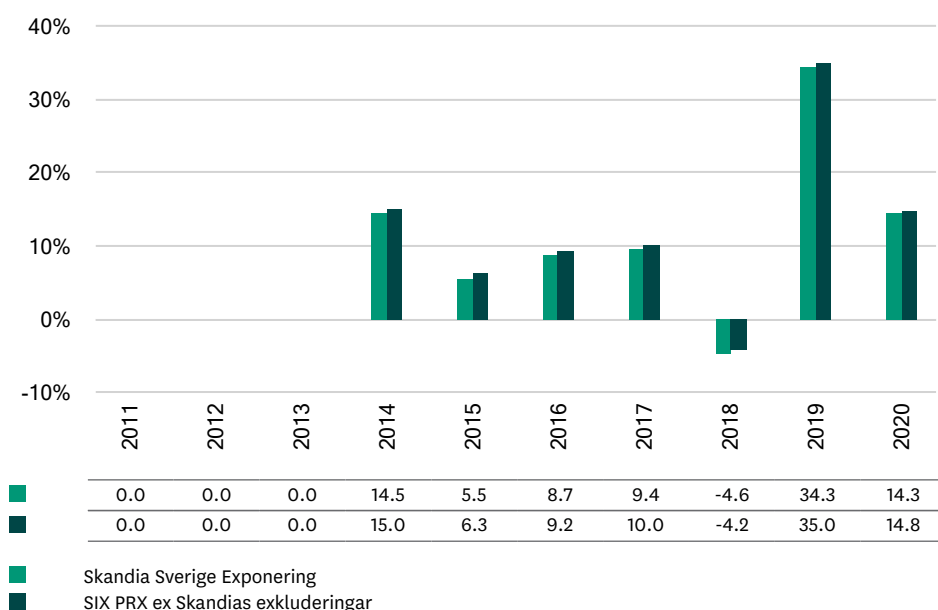
Prestationsbaserad avgift	Ingen
---------------------------	-------

Fonden tar inte ut någon insättnings- eller uttagsavgift.

Årlig avgift består av förvaltningsavgift, inklusive marknadsföring och distribution. Dessa minskar fondens potentiella avkastning. Årlig avgift är baserad på det senaste kalenderårets avgifter och kan variera något från år till år.

Uppgift om gällande avgift kan du få från din återförsäljare. Mer information om avgifter finns i fondens informationsbroschyr.

Tidigare resultat



Grafen och tabellen visar fondens årliga resultat efter avdrag för årlig avgift. Värdet för samtliga år är beräknat i svenska kronor och med tidigare utdelningar återinvesterade i fonden.

Historisk avkastning är ingen garanti för framtida avkastning. De pengar som placeras i fonden kan både öka och minska i värde och det är inte säkert att du får tillbaka hela det insatta kapitalet.

Fonden startade 2013. Fonden bytte jämförelseindex till SIX PRX ex Skandias exkluderingar den 15 mars 2021 och tidigare till SIX Portfolio Return Index den 1 juni 2018.

Praktisk information

Ytterligare information om fonden finns i informationsbroschyren, fondbestämmelserna, halvårsredogörelsen och årsberättelsen. Dessa finns på Skandia Fonders hemsida och kan även beställas kostnadsfritt per telefon.

Förvaringsinstitut: Skandinaviska Enskilda Banken

Hemsida: www.skandia.se/fonder

Telefonnummer: 0771-55 55 00

Andelsvärdet beräknas dagligen och finns tillgänglig på fondbolagets hemsida samt i ledande dagstidningar.

Den skattelagstiftning som tillämpas i fondens hemland kan ha en inverkan på din personliga skattesituation.

Information om Skandia Fonders ersättningspolicy finns på www.skandia.se/fonder. En papperskopia av informationen kan på begäran erhållas kostnadsfritt.

Skandia Fonder AB kan hållas ansvarigt endast om ett påstående i detta faktablad är vilseledande, felaktigt eller oförenligt med de relevanta delarna av fondens informationsbroschyr.

AUKTORISATION: Denna fond är auktoriserad i Sverige och tillsyn över fonden utövas av Finansinspektionen.

PUBLICERING: Dessa basfakta för investerare gäller per den 2021-03-15.