



BNY Mellon Sustainable Global Dynamic Bond Fund

GESTIONNAIRE DE PORTEFEUILLE



Newton Investment Management : Newton cherche à offrir de solides résultats à ses clients en adoptant une approche d'investissement active, multidimensionnelle et engagée, appliquée à ses stratégies actives d'actions, revenu, absolute return (y compris la gestion obligataire), multi-actifs, thématiques et durables.

OBJECTIF D'INVESTISSEMENT

Optimiser le rendement total composé du revenu et de la croissance du capital, en investissant principalement (c.-à-d., au moins les trois quarts de la Valeur liquidative du Fonds) dans un portefeuille diversifié à l'échelle mondiale de titres de créance et apparentés émis par des entreprises et des États présentant des qualités d'investissement intéressantes et réputées durables.

PERFORMANCE DE L'INDICE DE RÉFÉRENCE

Le Fonds mesurera sa performance par rapport à l'EURIBOR à 1 mois 2 % par an (l'« Indice de référence monétaire »). L'Indice de référence monétaire est utilisé comme objectif par rapport auquel la performance du Fonds est mesurée sur 5 ans, avant commissions. L'EURIBOR (Euro Interbank Offer Rate) est un taux de référence constitué à partir du taux d'intérêt moyen auquel les banques de la zone euro offrent des prêts à court terme non garantis sur le marché interbancaire. Le Fonds est géré activement, ce qui signifie que le Gestionnaire de portefeuille a tout pouvoir pour sélectionner les investissements, sous réserve de l'objectif et des politiques d'investissement stipulés dans le Prospectus. Cependant, l'objectif de performance n'est pas garanti et il existe un risque de perte en capital.

INFORMATIONS GÉNÉRALES

Actifs nets en millions	€ 285,41
Catégorie Lipper	Lipper Global - Bond Global
Type de fonds	SICAV à durée indéterminée
Domicile du fonds	Irlande
Gérant	Ella Hoxha, Martin Chambers, Trevor Holder & Carl Shepherd Scott Freedman
Suppléant	
Devise de référence	EUR
Devises disponibles	EUR, USD, CHF, GBP
Date de lancement	25 févr. 2019
Catégorisation SFDR	Article 8

INFORMATIONS RELATIVES À LA CATÉGORIE DE PART EURO A (ACC.)

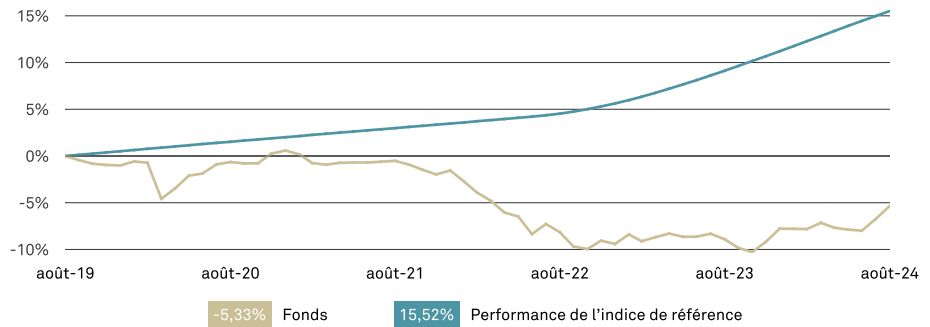
Date de lancement	15 mars 2019
Investissement initial minimum	€ 5 000
Frais d'entrée maximums	5,00%
Frais de gestion annuels	1,25%
Code ISIN	IE00BFZMGR40
Autorisé à la commercialisation	AT, BE, CH, DE, DK, ES, FI, FR, GB, GG, IE, IT, JE, LU, NL, NO, PT, SE, SG

Les coûts encourus lors de l'achat, de la détention, de la conversion ou de la vente de tout investissement, auront un impact sur les rendements. Les coûts peuvent augmenter ou diminuer en fonction des fluctuations des devises et des taux de change.
Pour plus de détails, veuillez lire le document KID.

NOTE DE PERFORMANCE

La performance passée ne garantit en aucun cas une performance future. La valeur des investissements peut baisser. Les investisseurs peuvent ne pas récupérer l'intégralité du montant initialement investi. Les revenus des investissements peuvent évoluer et ne sont en aucun cas garantis. Veuillez consulter le prospectus, document d'information, et le KID/KIID avant de prendre toute décision d'investissement. Les documents sont disponibles en anglais et dans une langue officielle des juridictions dans lesquelles le Fonds est autorisé à la commercialisation. Allez sur www.bnymellonim.com. Pour une liste exhaustive des risques associés au fonds nous vous invitons à consulter le Prospectus ou d'autres documents d'offre.

PERFORMANCE CUMULÉE SUR 5 ANS EN (%)



SYNTHÈSE DE LA PERFORMANCE (%)

	Annualisée						
	1M	3M	Année en cours	1 an	2 ans	3 ans	5 ans
Euro A (Acc.)	1,50	2,78	2,65	3,93	1,53	-1,64	-1,09
Eur W (Acc.)	1,57	2,97	3,17	4,71	2,30	-0,89	-0,35
Performance de l'indice de référence	0,46	1,40	3,87	5,86	5,11	3,90	2,92

	2014	2015	2016	2017	2018	2019	2020	2021	2022	2023
Fonds	-	-	-	-	-	-	1,61	-2,12	-7,98	1,81
Performance de l'indice de référence	2,14	1,93	1,66	1,63	1,63	1,59	1,49	1,43	2,08	5,29

DONNÉES STATUTAIRES SUR LA PERFORMANCE RÉACTUALISÉES CHAQUE TRIMESTRE (%)

De	juin 2019	juin 2020	juin 2021	juin 2022	juin 2023
A	juin 2020	juin 2021	juin 2022	juin 2023	juin 2024
Fonds	-0,6	1,2	-7,7	-0,3	0,7

Source : Lipper, au 31. août 2024. La performance du fonds pour la catégorie de part Euro A (Acc.) est calculée sur la base de la valeur liquidative, incluant les frais de gestion annuels, mais hors frais d'entrée, les revenus étant réinvestis bruts d'impôt et libellés dans la devise de la catégorie de parts. Les frais d'entrée (au maximum de 5%), peuvent avoir un impact significatif sur la performance de votre investissement. Les données relatives à la performance intégrant les frais d'entrée sont disponibles sur simple demande. **Les rendements peuvent croître à la hausse ou à la baisse en raison des fluctuations des devises.**

L'indice de référence a été mis à jour le 01/11/2021, les performances avant le changement sont indiquées en utilisant l'indice de référence précédent. La catégorie d'Actions peut être différente de celle de la devise de référence du Fonds. Pour le CHF, il s'agit du SARON CHF, pour l'EUR il s'agit de l'EURIBOR, pour le GBP il s'agit du GBP SONIA, pour le USD il s'agit du USD SOFR et pour le SGD il s'agit du SIBOR SGD.

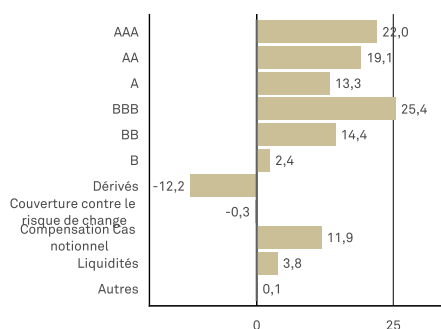
MORNINGSTAR

SUSTAINABILITY RATINGS

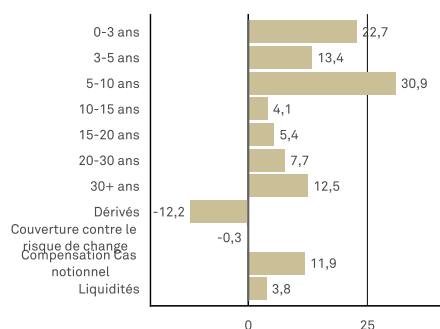


Sur la base de 2457 fonds dans la catégorie « Global Fixed Income » au 30/06/2024. Sur la base de 85,76 % des encours sous gestion. Les données sont sur la base de positions longues uniquement. La notation de durabilité ou « Sustainability Rating™ » de Morningstar mesure la façon dont les sociétés émettrices ou les pays émetteurs des investissements du Fonds gèrent leurs risques environnementaux, sociaux et de gouvernance (ESG) financièrement significatifs par rapport aux autres fonds de la même catégorie Morningstar. Les notations vont de 1 globe (faible) à 5 globes (élevé). Des notations plus élevées indiquent que les investissements du Fonds présentent un risque ESG plus faible que les fonds de leur univers concurrentiel. Pour plus de détails sur la méthodologie de notation, veuillez consulter www.morningstar.com. © Morningstar 2024. Tous droits réservés. Les informations contenues dans le présent document : (1) sont la propriété de Morningstar et/ou de ses fournisseurs de contenu ; (2) ne peuvent être copiés ou distribués ; et (3) n'est pas garanti comme étant exact, complet ou opportun. Ni Morningstar ni ses fournisseurs de contenu ne sont responsables des dommages ou pertes découlant de l'utilisation de ces informations.

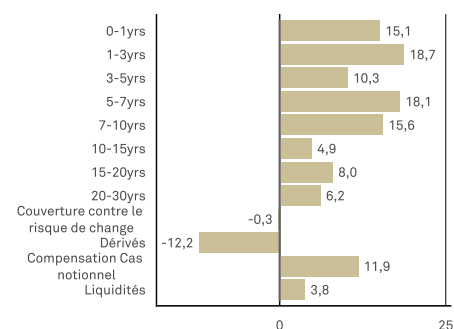
RÉPARTITION PAR NOTATION (%)



RÉPARTITION PAR MATURITÉ (%)



DURATION (ANS)



EXPOSITION DEVISE (%)

	Fonds
(après couverture)	
EUR	95,3
JPY	3,0
INR	2,4
USD	1,2
AUD	1,0
UYU	0,5
ZAR	0,1
BRL	0,1
NZD	0,1
PEN	0,1
Autres	-3,8

STATISTIQUES HISTORIQUES DU FONDS SUR 3 ANS

Ratio de Sharpe annualisé	-1,24
Ecart type annualisé	3,13

HEURE DE PASSATION DES ORDRES

9h00-17h00 chaque jour ouvré
Valorisation : 12h00 de Dublin

RÉPARTITION GÉOGRAPHIQUE (%)

	Fonds
Etats-Unis	22,1
Royaume-Uni	12,6
Australie	9,0
Supranational	6,0
Espagne	4,3
Japon	4,2
Nouvelle-Zélande	3,7
Allemagne	3,5
Brésil	3,4
Pays-Bas	2,6
Irlande	2,6
Autres	26,0

NOTATIONS DU FONDS



Source & Copyright : Notations Morningstar © 2024 Morningstar. Tous droits réservés. Les notations sont recueillies le premier jour ouvrable du mois.

ALLOCATION D'ACTIFS (%)

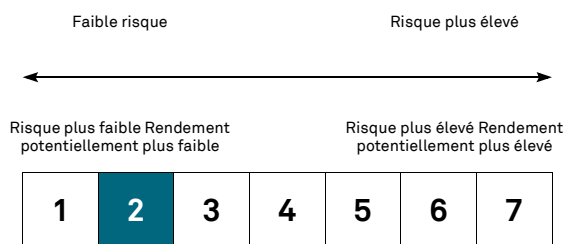
	Fonds
Emprunts d'État	43,7
Obligations d'entreprises investment grade	27,0
Obligations souveraines émergentes	14,8
Obligations d'entreprises high yield	11,2
Couverture contre le risque de change	-0,3
Dérivés	-12,2
Compensation Cas notionnel	11,9
Liquidités	3,8

CARACTÉRISTIQUES DU PORTEFEUILLE

	Fonds
Duration (en années)	4,64
Yield to Worst	3,81
Rendement actuariel en %	3,96
Rating moyen	A
Maturité moyenne (en années)	12,87
Rendement à l'échéance (%)	4,13
Nombre d'émetteurs	120
No. of Securities	151

Source : BNY Mellon Investment Management EMEA Limited

PROFIL DE RISQUE ET DE RENDEMENT - EURO A (ACC.)



L'indicateur synthétique de risque permet d'apprécier le niveau de risque de ce produit par rapport à d'autres. Il indique la probabilité que ce produit enregistre des pertes par suite de mouvements de marché ou en cas d'impossibilité de notre part de vous payer. Nous avons classé ce produit dans la classe de risque 2 sur 7, qui est une classe de risque une classe de risque basse. Autrement dit, les pertes potentielles liées aux performances futures sont un niveau faible et, si la situation venait à se détériorer sur les marchés, il est très peu susceptibles de que la capacité de BNY Mellon Fund Management (Luxembourg) S.A. à vous payer en soit affectée.

RÉCAPITULATIF DES CLASSES

	ISIN	Bloomberg	AMC
Eur W (Acc.)	IE00BF5B2C87	BNYEWAC	0,50%

RENDEMENT BRUT À L'ÉCHÉANCE (AU 31 JUILLET 2024)

Classe	Rendement
Euro A (Acc.)	2,67%
Eur W (Acc.)	3,42%

Rendement anticipé : Le rendement anticipé indique le montant qu'un fonds serait susceptible de distribuer au cours des 12 prochains mois, exprimés en pourcentage de la valorisation du fonds à la date arrêtée du calcul. Les données utilisées reflètent la situation du portefeuille à la date arrêtée du calcul. Ce montant n'intègre pas l'effet de tout frais d'entrée. Par ailleurs, les distributions versées aux investisseurs peuvent être assujetties à des taxes ou impôts.

INFORMATIONS IMPORTANTES

Réservé exclusivement à l'attention des clients professionnels. Les gestionnaires sont retenus par BNY Mellon Investment Management EMEA Limited (BNYMIM EMEA), BNY Mellon Fund Managers Limited (BNYMFML), BNY Mellon Fund Management (Luxembourg) S.A. (BNY MFML), ou des sociétés affiliées, assurant l'administration des fonds, à des fins de services de gestion de portefeuille portant sur les produits et services proposés par BNYMIM EMEA, BNY MFML ou les sociétés administratrices des fonds. Les positions du portefeuille, qui sont sujettes à modification à tout moment sans préavis, sont communiquées exclusivement à titre d'information et ne sauraient en aucun cas constituer un quelconque conseil d'investissement. Les appels peuvent être enregistrés. Pour toute information complémentaire, nous vous invitons à prendre connaissance de notre charte de confidentialité www.bnymellonim.com. BNY, BNY Mellon et Bank of New York Mellon sont des marques commerciales de The Bank of New York Mellon Corporation et peuvent être utilisées pour faire référence à l'ensemble de l'entreprise et/ou à ses différentes filiales en général. Le fonds est un compartiment de BNY Mellon Global Funds, plc, une société d'investissement à capital variable (SICAV), fondée sur une responsabilité séparée entre compartiments. La SICAV a été formée en vertu du droit irlandais, dans le cadre d'une responsabilité limitée et est agréée par la Central Bank of Ireland en qualité de fonds conforme à la Directive UCITS. La Société de Gestion est BNY Mellon Fund Management (Luxembourg) S.A. (BNY MFML), régie par la Commission de Surveillance du Secteur Financier (CSSF). Siège social : 2-4 Rue Eugène Ruppert L-2453 Luxembourg. Des informations sur les droits des investisseurs, y compris la politique de traitement des plaintes et les mécanismes de recours des investisseurs, sont disponibles sur le site www.bnymellonim.com. Le Gestionnaire peut mettre fin aux dispositions prises pour la commercialisation d'un ou plusieurs compartiments de BNYMGF dans un ou plusieurs États membres de l'UE et les actionnaires recevront une notification préalable dans ce cas. En France, le DICI, le prospectus, les statuts et le dernier rapport financier sont disponibles gratuitement sur demande auprès du correspondant centralisateur de ce fonds: BNP Paribas Securities Services, 3 rue d'Antin, 75002 Paris, tél : 00 33 1 42 98 10 00. Émis en France par BNY Mellon Fund Management (Luxembourg) S.A. (BNY MFML), société anonyme de droit luxembourgeois enregistrée sous le numéro B28166 et ayant son siège social sis 2-4 Rue Eugène Ruppert L-2453 Luxembourg. BNY MFML est régie par la Commission de Surveillance du Secteur Financier (CSSF).