



**EDMOND
DE ROTHSCHILD**

EDR SICAV - EQUITY US SOLVE CR-USD

EDR SICAV - EQUITY US SOLVE CR-USD

SICAV ACTIONS US

ACTIONS US ET INTERNATIONALES

(a) NOTATION MORNINGSTAR™ ★★★★★

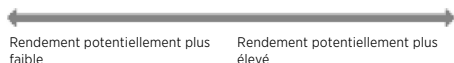
ACTIF NET GLOBAL : 93,58 M.USD

Tous souscripteurs

: BE CH DE ES FR GB LU

Enregistrement restreint / Investisseurs qualifiés

: IT



L'indicateur de risque SRI note sur une échelle de 1 à 7 ce produit. Cet indicateur permet d'apprécier le niveau de risque de ce produit par rapport à d'autres Fonds et la mention d'une catégorie 1 ne signifie pas que l'investissement est dépourvu de risque. En outre, il indique la probabilité que ce produit enregistre des pertes en cas de mouvements sur les marchés ou d'une impossibilité de notre part de vous payer. Cet indicateur part de l'hypothèse que vous conservez le produit jusqu'à la fin de la période de détention recommandée de ce produit. Le risque réel peut être très différent si vous optez pour une sortie avant la fin de la période de détention recommandée de ce fonds.

Informations sur le fonds

Information générale

Date de création de la SICAV : 24/04/2019

Horizon de placement recommandé : > 3 ans

Domicile du fonds : France

Fonctionnement

Société de gestion : Edmond de Rothschild Asset Management (France)

Valorisation : Quotidienne

Valorisateur : CACEIS Fund Admin.

Décimalisé : Millième

Dépositaire : Edmond De Rothschild (France)

Investissement minimum initial : 1 Part

Conditions de Souscription & Rachat :

Chaque jour avant 12H30 sur VL du J, calculée J+1 (heure locale Paris)

Frais

Frais de gestion réels : 0,65%

Commissions de performance : oui

Droits d'entrée maximum : 3%

Droits de sortie maximum : non

Informations par part

Valeur liquidative (USD) : 154,30

Date de création de la classe :

24/04/2019

Code ISIN : FR0013404357

Code Bloomberg : EDRUSCR FP

Code Lipper : 68548628

Code Telekurs : 47375932

Affectation des résultats : Capitalisation

Dernier coupon : -

Gérants

Michael NIZARD, Marie de LEYSSAC

Risques

Les principaux risques de cet OPC sont les suivants :

- **Risque de taux**
- **Risque de perte en capital**
- **Risque actions**
- **Risque de crédit**
- **Risque lié aux produits dérivés**

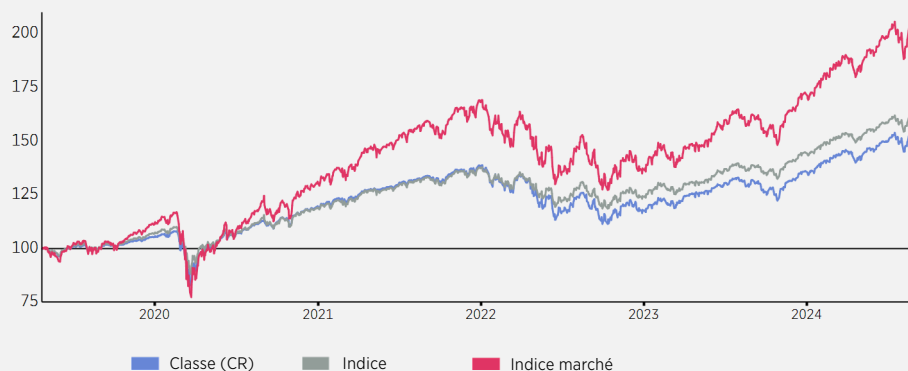
INFORMATIONS SUR LA GESTION

Orientation de gestion

Le Produit a pour objectif, sur son horizon de placement recommandé, de participer partiellement à l'évolution des marchés actions d'Amérique du Nord, tout en mettant en place sur les marchés à terme et optionnels une couverture permanente totale ou partielle contre le risque actions en fonction des anticipations du gérant. Le Produit est géré activement, ce qui signifie que le Gestionnaire prend des décisions d'investissement dans le but d'atteindre l'objectif et la politique de placement du Produit. Cette gestion active inclut de prendre des décisions concernant la sélection d'actifs, l'allocation régionale, les vues sectorielles et le niveau global d'exposition au marché. Le Gestionnaire n'est en aucun cas limité par les composants de l'indice de référence dans le positionnement de son portefeuille, et le Produit peut ne pas détenir tous les composants de l'indice de référence, voir aucun des composants en question. L'écart par rapport à l'indice de référence peut être total ou significatif, mais peut aussi parfois être limité.

PERFORMANCES

Evolution de la performance (Base 100 - Nettes de frais)

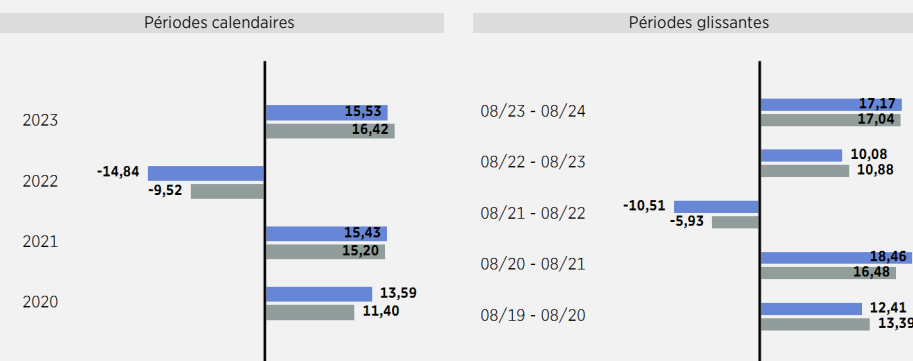


Indice de référence (Indice) : 56% S&P 500 (NR) + 44% Federal Funds Effective Rate capitalisé (USD)

Indice de marché (Indice marché) : S&P 500 (NR) (USD)

Les performances et les volatilités passées ne préjugent pas des performances et des volatilités futures. Elles ne sont pas constantes dans le temps. Les performances indiquées ne prennent pas en compte les coûts et commissions supportés lors de l'émission et du rachat des parts mais incluent les frais courants, les frais d'intermédiation ainsi que les éventuelles commissions de performance prélevées.

Performances annuelles (Nettes de frais)



Performances glissantes au 30 Août 2024 (Nettes de frais)

	Cumulées						Annualisées
	1 mois	YTD	1 an	3 ans	5 ans	10 ans	
Classe (CR)	1,90	13,38	17,17	15,42	53,70	-	8,43
Indice	1,56	12,23	17,04	22,07	61,23	-	9,48
Indice marché	2,38	19,19	26,58	29,04	104,27	-	14,37

Statistiques (Périodes glissantes)

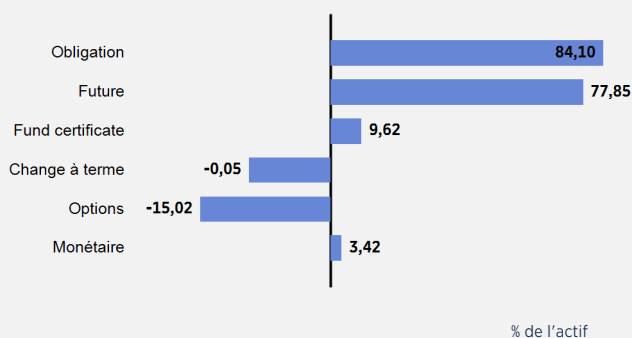
	52 semaines (perf. hebdo.)		3 ans (perf. mens.)		5 ans (perf. mens.)	
	Classe	Indice	Classe	Indice	Classe	Indice
Volatilité (%)	9,04	6,82	12,38	10,04	11,87	9,99

Analyse de la performance

	Depuis le 24/04/2019 (en pas mens.)
% de performances positives	64,06
Rendement minimum (%)	-6,83
Rendement maximum (%)	9,47
Délai de recouvrement	364 jour(s)

ANALYSE DU PORTEFEUILLE

Exposition par nature d'instrument



Exposition actions

	30/08/2024
Classe	72.44

Sources de données : Edmond de Rothschild Asset Management - Données comptables - Fournisseurs de données externes - Note ESG MSCI



contact-am@edr.com



http://funds.edram.com

Dans cette section, EdRAM présente une série d'indicateurs de durabilité liés au fonds et aux positions de l'indice de référence ou à l'univers.



Art. 8
Classification SFDR

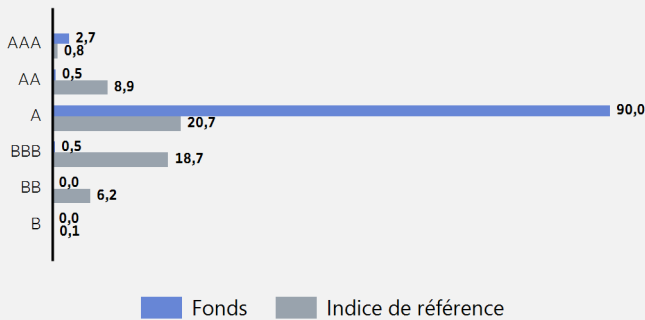


- Exclusion
- Label ISR
- Best-in Universe
- Impact
- Vote
- Engagement
- Best-in Class

Indice de référence (Indice) : 56% S&P 500 (NR) + 44% Federal Funds Effective Rate capitalisé (USD)

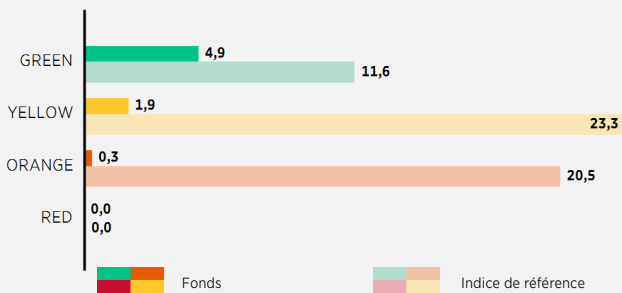
Engagement Démarche formalisée visant à influencer positivement la prise en compte des enjeux ESG par les entreprises.

Répartition par note ESG (Poids en %)



Notation ESG : source EdRAM/MSCI ; traduction de la note ESG en une notation ESG sur une échelle de AAA (meilleure notation) à C (plus mauvaise notation).

Répartition par controverse (Poids en %)



Source MSCI ; rouge : controverse(s) très sévère(s) ; orange : controverse(s) sérieuse(s) ; jaune : controverse(s) significative(s), vert : absence de controverse(s) majeure(s)

Alignement climatique (°C)

	Alignement climatique (°C)
Fonds	1,99
Indice de référence	3,77

Alignement climatique (°C) : trajectoire de réchauffement climatique (°C) de chaque entreprise du portefeuille en fonction de son empreinte carbone (scopes 1, 2 et 3*), des efforts entrepris pour la réduire et de la stratégie annoncée pour contribuer à la lutte contre le réchauffement climatique. La trajectoire est dérivée de la performance individuelle de l'entreprise par rapport à une trajectoire de réchauffement de 1,5 °C pour l'économie mondiale. Les trajectoires des entreprises du portefeuille sont ensuite agrégées. Ratios au 31/07/2024

Intensité des émissions GES (scopes 1 et 2)		Couverture
Fonds	6,47	17,24%
Indice de référence	10,12	98,23%

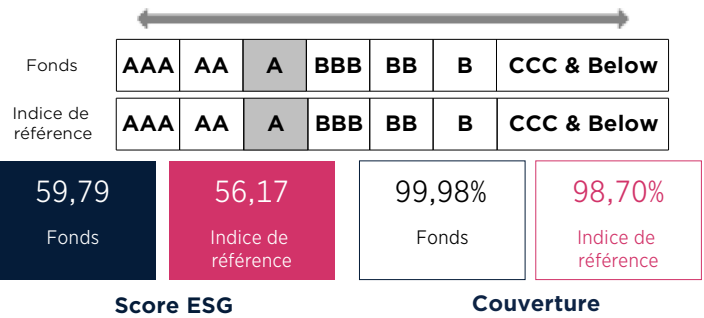
Source : Carbon4 Finance ; intensité des émissions de gaz à effet de serre (GES) des scopes 1 et 2* en tonnes de CO2 par million d'euros investis. Ratios au 31/07/2024

Intensité des émissions GES (scopes 1, 2 et 3)		Couverture
Fonds	78,81	98,49%
Indice de référence	83,21	98,23%

Source : Carbon4 Finance ; intensité des émissions de GES des scopes 1, 2 et 3* en tonnes de CO2 par million d'euros investis. Ratios au 31/07/2024

* Scope 1 : les émissions directes provenant des ressources possédées et contrôlées par l'entreprise / Scope 2 : les émissions indirectes provenant de la production de l'énergie achetée / Scope 3 : toutes les émissions indirectes liées aux activités de l'entreprise et non incluses dans le scope 2 ** Les émissions évitées correspondent à la différence entre l'intensité des émissions de GES et un scénario de référence. *** Les émissions réduites sont les émissions résultant des améliorations de l'efficacité de l'entité, calculées comme l'intensité actuelle des émissions de GES de la société par rapport aux mêmes indicateurs il y a 5 ans.

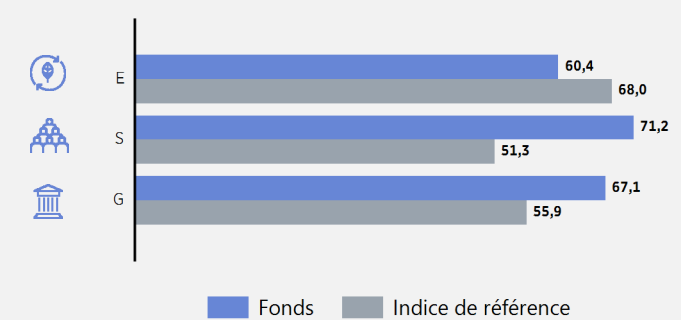
Note ESG



Score ESG : source EdRAM/MSCI ; score ESG sur une échelle de 0 (moins bon score) à 100 (meilleur score). Notation ESG : source EdRAM/MSCI ; traduction de la note ESG en une notation ESG sur une échelle de AAA (meilleure notation) à C (plus mauvaise notation).

Score ESG par pilier

Couverture Fonds / Indice de référence: 100.0% / 98.7%



Source : EdRAM/MSCI ; scores E, S et G sur une échelle de 0 (moins bon score) à 100 (meilleur score)

Top Scores ESG

5 Principaux émetteurs

	Score ESG	Expo (%NA)
SCOTTISH AND SOUTHERN ENERGY	83,0	0,47
DIAGEO PLC	81,5	0,54
AMERICAN TOWER CORP	77,0	0,53
SCHNEIDER ELECTRIC SE	76,0	0,83
VODAFONE GROUP PLC	76,0	0,32
Total		2,69

Score ESG : source EdRAM/MSCI ; score ESG sur une échelle de 0 (moins bon score) à 100 (meilleur score).

Top intensité des émissions GES (scopes 1, 2 et 3)

5 Pires performances

	Intensité des émissions GES	Expo (%NA)
CAP GEMINI SA	151,2	0,95
GROUPE BPCE	130,8	0,53
CREDIT MUTUEL ARKEA SA	130,8	0,54
ENEL SPA	130,0	0,54
VODAFONE GROUP PLC	105,1	0,32
Total		2,88

Source : Carbon4 Finance ; intensité des émissions de GES des scopes 1, 2 et 3* en tonnes de CO2 par million d'euros investis. Ratios au 31/07/2024

Top intensité d'émissions GES économisées (scopes 1, 2 et 3)

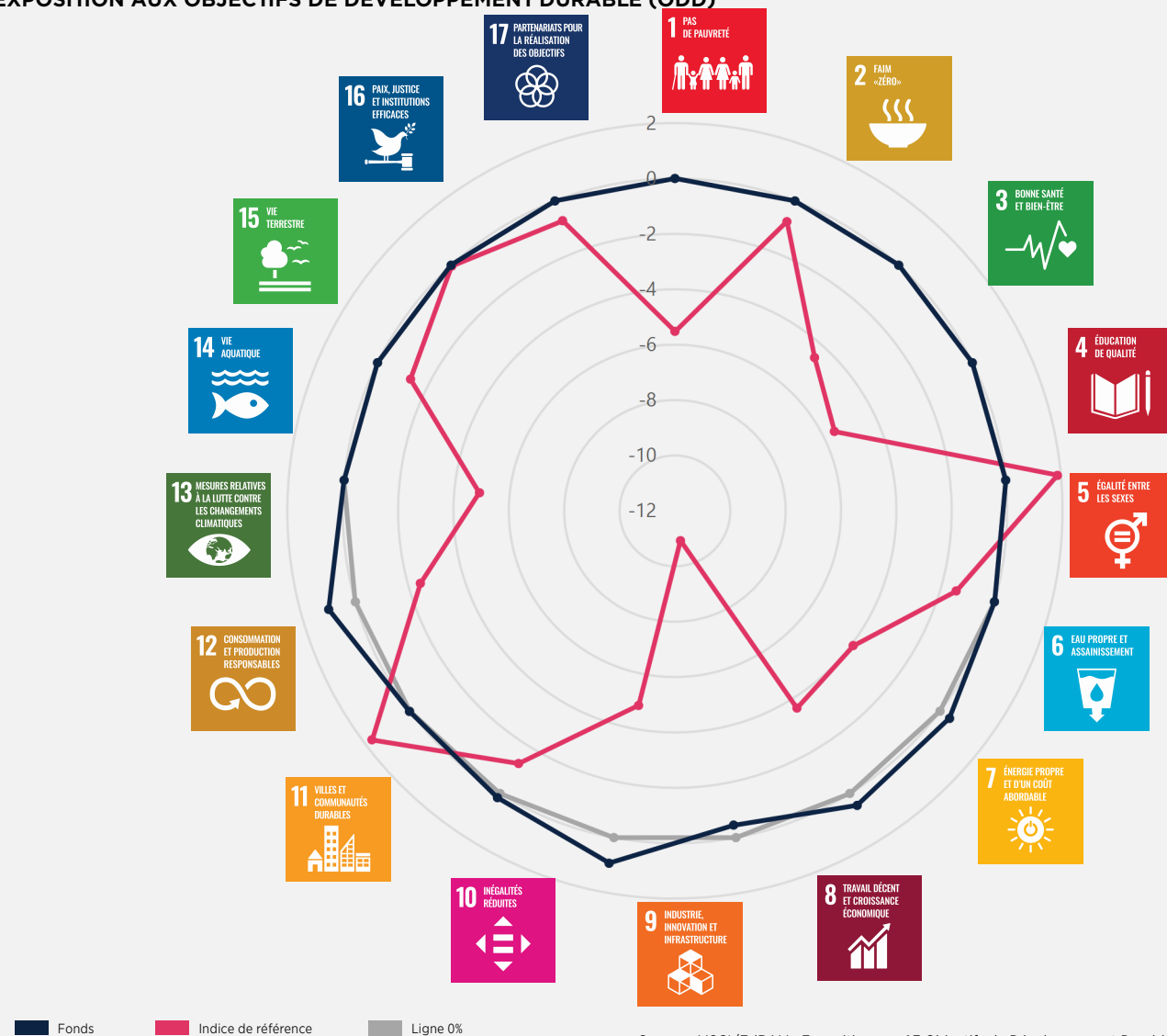
5 Meilleures performances

	Intensité des émissions GES économisées	Expo (%NA)
SCHNEIDER ELECTRIC SE	-148,1	0,83
ENEL SPA	-45,1	0,54
SCOTTISH AND SOUTHERN ENERGY	-9,4	0,47
GROUPE BPCE	-7,1	0,53
CREDIT MUTUEL ARKEA SA	-7,1	0,54
Total		2,90

Source : Carbon4 Finance ; intensité d'émissions de GES économisées en tonnes de CO2 par million d'euros investis ; les émissions économisées étant la somme des émissions évitées** et des émissions réduites***. Les économies d'émissions sont des émissions virtuelles, qui existeraient si l'entreprise n'avait pas activement essayé de réduire ses émissions. Elles sont exprimées en émissions négatives ; plus le chiffre est bas, plus les émissions économisées sont élevées (exprimées en intensité). Ratios au 31/07/2024

Dans cette section, EdRAM présente une série d'indicateurs de durabilité liés au fonds et aux positions de l'indice de référence ou à l'univers.

EXPOSITION AUX OBJECTIFS DE DÉVELOPPEMENT DURABLE (ODD)



Source : MSCI/EdRAM ; Exposition aux 17 Objectifs de Développement Durable des Nations Unies. Activation nette (somme des activations positives et négatives) des titres en % des actifs du fonds ou de l'indice. L'exposition est définie comme l'opportunité, pour chaque entreprise, de contribuer positivement à l'atteinte des ODD, par les produits et les services qu'elles offrent et par les pratiques d'entreprise

Données Biodiversité



Intensité d'impact biodiversité (en MSAppb* par €mds investis)

Fonds	33,92
Indice de référence	35,32

Source Carbon4 Finance : le MSAppb*(nombre moyen d'espèces observées dans un milieu donné sur une surface standardisée, par milliards d'euros investis ou de revenus) exprime l'abondance relative moyenne des espèces originelles par rapport à leur abondance dans des écosystèmes non perturbés. Cet indicateur résulte de transformations mathématiques, avec remise à échelle du MSA. Km2 avec 1 MSA.km² perdu équivalant à la bétonisation totale de 1 km² d'espace naturel vierge.



Pourcentage estimé d'opérations dans les secteurs d'activité présentant un fort potentiel de perturbation des zones terrestres et marines

Fonds	0,00
Indice de référence	2,79

Source : MSCI, % des actifs du fonds ou de l'indice



Pourcentage estimé d'opérations localisées dans des géographies avec des écosystèmes hautement fragiles

Fonds	13,60
Indice de référence	67,51

Source : MSCI, % des actifs du fonds ou de l'indice

AVERTISSEMENTS DU PRODUIT

Le présent document est émis au 30/08/2024 par EDMOND DE ROTHSCHILD ASSET MANAGEMENT (FRANCE)

47, rue du Faubourg Saint-Honoré

75401 Paris Cedex 08

Société anonyme à Directoire et Conseil de Surveillance au capital de 11.033.769 Euro

Numéro d'agrément AMF GP 04000015

332.652.536 R.C.S. Paris

<http://www.edram.fr>

Ce document est non contractuel et exclusivement conçu à des fins d'information. Reproduction ou utilisation de son contenu strictement interdite sans l'autorisation du Groupe Edmond de Rothschild.

Les informations figurant dans ce document ne sauraient être assimilées à une offre ou une sollicitation de transaction dans une juridiction dans laquelle ladite offre ou sollicitation serait illégale ou dans laquelle la personne à l'origine de cette offre ou sollicitation n'est pas autorisée à agir. Ce document ne constitue pas et ne doit pas être interprété comme un conseil en investissement, un conseil fiscal ou juridique, ou une recommandation d'acheter, de vendre ou de continuer à détenir un investissement.

EdRAM ne saurait être tenu responsable d'une décision d'investissement ou de désinvestissement prise sur la base de ces informations.

Ce document n'a pas été revu ou approuvé par un régulateur d'une quelconque juridiction. La réglementation concernant le mode de commercialisation d'un OPC varie en fonction des pays.

L'OPC présenté peut ne pas être autorisé à la commercialisation dans votre pays de résidence. En cas de doute sur votre capacité à souscrire dans un OPC, nous vous invitons à vous rapprocher de votre conseiller habituel.

Ce document n'est pas destiné aux citoyens ou résidents des Etats-Unis d'Amérique ou à des U.S. Persons tel que ce terme est défini dans le Regulation S de la loi américaine de 1933 sur les valeurs mobilières. Aucun produit d'investissement présenté ici n'est autorisé à la vente aux termes de la loi de 1933 sur les valeurs mobilières ou de toute autre réglementation applicable aux Etats-Unis. Dès lors, aucun produit d'investissement ne peut être proposé ou vendu directement ou indirectement aux Etats-Unis d'Amérique à des résidents et citoyens des Etats-Unis d'Amérique et à des U.S. Persons .

Les données chiffrées, commentaires, projections, et autres éléments figurant dans cette présentation reflètent le sentiment d'EdRAM sur les marchés, leur évolution, compte tenu du contexte économique et des informations possédées à ce jour. Ils peuvent ne plus être pertinents au jour où l'investisseur en prend connaissance. Par conséquent, EdRAM ne saurait être tenu responsable de la qualité ou l'exactitude des informations et données économiques issues de tiers.

Les informations sur les valeurs ne sauraient être assimilées à une opinion d'Edmond de Rothschild Asset Management (France) sur l'évolution prévisible desdites valeurs et, le cas échéant, sur l'évolution prévisible du prix des instruments financiers qu'elles émettent. Ces informations ne sont pas assimilables à des recommandations d'acheter ou de vendre ces valeurs. La composition du portefeuille est susceptible d'évoluer dans le temps.

Tout investissement comporte des risques spécifiques. Il est recommandé à l'investisseur de s'assurer de l'adéquation de tout investissement à sa situation personnelle en ayant recours le cas échéant à des conseils indépendants. De plus, il devra prendre connaissance du document d'information clé (DIC/KID) et/ou tout autre document requis par la réglementation locale remis avant toute souscription et disponible sur le site www.edmond-de-rothschild.com "Fund Center" ou gratuitement sur simple demande.

Le traitement fiscal dépend de la situation individuelle de chaque client et est susceptible d'être modifié ultérieurement.

Edmond de Rothschild Asset Management ou EdRAM est le nom commercial des entités de gestion d'actifs du Groupe Edmond de Rothschild.

Une description détaillée des dispositions relatives aux investisseurs cibles et des risques spécifiques aux OPC se trouve dans le prospectus de cet OPC, dont l'offre en Suisse à des investisseurs non qualifiés a été autorisée par la FINMA. Le statut, le prospectus, le document d'information clé pour l'investisseur ainsi que les rapports annuels et semestriels sont disponibles sur demande auprès d'Edmond de Rothschild Asset Management (France), de ses distributeurs et/ou **représentants et/ou de ses contacts, dont la liste est disponible sur le site Internet suivant (<http://funds.edram.com>)**, pour permettre aux investisseurs d'évaluer leurs risques et de se forger leur propre opinion indépendamment de toute entité du Groupe Edmond de Rothschild, en consultant, si nécessaire, des conseillers spécialisés dans ces questions, afin de s'assurer en particulier de l'adéquation de cet investissement par rapport à leur situation financière, à leur expérience et à leurs objectifs d'investissement.

Suisse (Représentant légal et Service de paiement) : *Edmond de Rothschild (Suisse) S.A. 18, rue de Hesse 1204 Genève Suisse*

EdR SICAV - Equity US Solve CR-USD est enregistré auprès de la CNMV sous le N° 1801

(a) Notation Morningstar TM au 31/07/2024 dans la catégorie Allocation USD Flexible.

Les notations Morningstar ne sont pas des classements de marché et ne sont pas assimilables à des recommandations d'acheter, de vendre ou de détenir des parts ou actions des OPC gérés par Edmond de Rothschild Asset Management (France). La référence à un classement ou à un prix de cet OPC ne préjuge pas des classements ou des prix futurs de ces OPC ou du gestionnaire.

Source - Morningstar, Inc. Tous droits réservés. Les informations contenues dans les présentes: (1) appartiennent à Morningstar et/ou ses fournisseurs d'informations; (2) ne peuvent être ni reproduites, ni redistribuées ; (3) sont présentées sans garantie d'exactitude, d'exhaustivité ou d'actualité. Ni Morningstar ni ses fournisseurs d'informations ne pourront être tenus pour responsables de tout dommage ou perte résultant de l'utilisation de ces données. Les performances passées ne garantissent pas les résultats futurs.

GLOSSAIRE

La VOLATILITE d'un titre se traduit par l'écart des performances à leur moyenne et permet donc d'apprécier la régularité avec laquelle ces performances ont été obtenues. Elle constitue une mesure du risque. Si elle est nulle, cela veut dire que les performances unitaires sont identiques. Plus elle est forte, plus les performances unitaires sont différentes les unes des autres.

La TRACKING ERROR représente la volatilité de la performance relative du produit par rapport à son indicateur de référence. Elle se traduit par l'écart des performances relatives à leur moyenne et permet donc d'apprécier la régularité des performances relatives à leur indice. Plus la Tracking Error est faible, plus les performances du produit et la prise de risque sont proches de celles de l'indicateur de référence.

L'ALPHA est égal à la performance moyenne du produit, c'est à dire la valeur ajoutée du gérant après avoir retranché l'influence du marché que le gestionnaire ne contrôle pas. Ce calcul est exprimé en pourcentage.

Le RATIO DE SHARPE se traduit par la surperformance du produit par rapport à un taux sans risque, ajustée par la volatilité du produit.

Les autres définitions et méthodologies sont disponibles à l'adresse www.edmond-de-rothschild.com onglet "Fund Center" dans la documentation téléchargeable de la fiche du fonds.