

INFORMATIONS CLÉS POUR L'INVESTISSEUR

Ce document fournit des informations essentielles aux investisseurs de ce Compartiment. Il ne s'agit pas d'un document promotionnel. Les informations qu'il contient vous sont fournies conformément à une obligation légale, afin de vous aider à comprendre en quoi consiste un investissement dans ce Compartiment et quels risques y sont associés. Il vous est conseillé de le lire pour décider en connaissance de cause d'investir ou non.

PrivilEdge - Flossbach von Storch Global Convertible Bond, Syst. Hdg, (CHF), MD

(le "Compartiment") un compartiment de PrivilEdge (la "SICAV")

Catégorie M, classe distribution (novembre), CHF, hedgé, LU1823393340 (la "Classe")

La SICAV est gérée par Lombard Odier Funds (Europe) S.A. faisant partie du groupe Lombard Odier

Objectifs et politique d'investissement

Objectifs et politique d'investissement

Le Compartiment est géré activement en référence à un indice. Le Thomson Reuters Global Convertible Focus Index € Hedged (l'"Indice de référence") est utilisé à des fins de comparaison de la performance et de surveillance du risque interne, ce qui n'implique aucune restriction particulière relative aux investissements du Compartiment. Les émetteurs d'obligations convertibles représentés dans le portefeuille du Compartiment seront généralement similaires à ceux de l'Indice de référence, cependant, les pondérations des titres devraient différer significativement et le Gérant pourra, à sa discrétion, choisir des émetteurs n'appartenant pas à l'univers de l'Indice de référence. Les positions du Compartiment peuvent donc s'écarter significativement de l'Indice de référence. Le Compartiment a pour but d'offrir aux investisseurs des rendements à long terme en investissant principalement dans des obligations convertibles internationales et autres produits similaires (p. ex. obligations comportant des warrants et

actions privilégiées convertibles) de sociétés pouvant se prévaloir d'un bon potentiel en termes de revenus et de prix ainsi que d'une solide assise financière. Il peut investir jusqu'à 70% de ses actifs nets dans des titres dont la note est inférieure à investment grade (y compris les Distressed Securities, qui peuvent représenter jusqu'à 5% des actifs nets) et il utilisera de manière active des instruments dérivés dans le cadre de la stratégie de placement. Le Gérant n'investira pas plus de 10% des actifs nets du Compartiment dans des droits de participation.

Information

- Recommandation: ce Compartiment peut être inapproprié pour les investisseurs qui prévoient de retirer leurs fonds sous 3 ans.
- Fréquence de négoce: les parts de ce Compartiment peuvent être rachetées de manière quotidienne à votre demande.
- Le Compartiment est libellé en EUR. Cette Classe est libellée en CHF. Le risque de change est hedgé.
- Politique de distribution: distribution (novembre) des revenus.

Profil de risque et de rendement

A risque plus faible				A risque plus élevé		
Rendement potentiellement plus faible				Rendement potentiellement plus élevé		
1	2	3	4	5	6	7

Description

Cet indicateur (SRRI) représente la volatilité annuelle historique du Compartiment sur une période de 5 ans. Lorsque les données disponibles portent sur moins de 5 ans, les rendements manquants sont simulés au moyen d'un indice de référence approprié. Le SRRI peut évoluer au fil du temps et ne doit pas servir d'indicateur des futurs risques ou rendements. Même la catégorie de risque la plus faible n'implique pas que le Compartiment est dénué de risques ou que le capital est nécessairement garanti ou protégé.

Catégorie

Le Compartiment investit principalement dans des obligations convertibles émises par des sociétés actives au plan mondial, tous secteurs confondus.

Risques particuliers

Les risques suivants peuvent être importants mais ne sont pas nécessairement pris en considération de manière adéquate par l'indicateur synthétique et peuvent entraîner des pertes supplémentaires:

- Risque de crédit: un degré important d'investissement dans les titres de créance ou titres risqués implique un impact sensible du risque de défaut ou du défaut réel sur la performance. La probabilité de l'impact dépend de la solvabilité des émetteurs.
- Risque opérationnel et risques inhérents à la garde d'actifs: dans des circonstances spécifiques, il pourrait y avoir un risque important de perte lié à une erreur humaine, à des systèmes internes, processus ou contrôles inappropriés ou défaillants ou à des événements extérieurs.
- Risques liés au recours à des dérivés: les instruments dérivés et autres techniques financières utilisés pour obtenir, accroître ou réduire l'exposition aux actifs peuvent être difficiles à évaluer, générer un levier et risquent de ne pas atteindre les résultats anticipés. Tous ces éléments pourraient nuire à la performance du fonds.

Veillez consulter l'Annexe B "Facteurs de risques" pour davantage de détails sur les risques.

Frais

Frais ponctuels prélevés avant ou après investissement	
Frais d'entrée	Max 5.00%
Frais de sortie	0.00%
Le pourcentage indiqué est le maximum pouvant être prélevé sur votre capital avant que celui-ci ne soit investi et avant que le revenu de votre investissement ne vous soit distribué.	
Frais prélevés par la Classe sur une année	
Frais courants	1.01%
Frais prélevés par la Classe dans certaines circonstances	
Commission de performance	Aucune

Les frais servent à couvrir les coûts d'exploitation du Compartiment, y compris ses coûts de commercialisation et de distribution.

Ces frais réduisent la croissance potentielle de votre investissement.

Les frais d'entrée et de sortie indiqués sont des chiffres maximums. En cas de conversion d'un Compartiment à un autre, une commission pouvant aller jusqu'à 0.50% de la valeur des parts converties s'applique.

Les frais d'entrée et de sortie peuvent être accrus par une commission de transaction d'au maximum 2% en faveur du Compartiment, afin de réduire l'effet des coûts de transaction du portefeuille.

Les frais courants communiqués se fondent sur les chiffres de l'exercice de 12 mois clos à la date du présent document. Ce montant peut varier d'un exercice à l'autre.

Dans certains cas, vous payez moins – pour en savoir plus, consultez votre conseiller financier ou distributeur.

Veillez consulter la section 10 "Commissions et frais" du prospectus, disponible à l'adresse www.loim.com.

Performances passées

Avertissement relatif à la performance

Veillez noter que la performance passée ne constitue pas une indication fiable des résultats futurs.

Le diagramme de performance indique les rendements de la classe de parts. Il s'agit des changements en pour cent de la valeur d'inventaire nette du Compartiment intervenus dans la monnaie de la part entre la fin d'une année et la fin de l'autre.

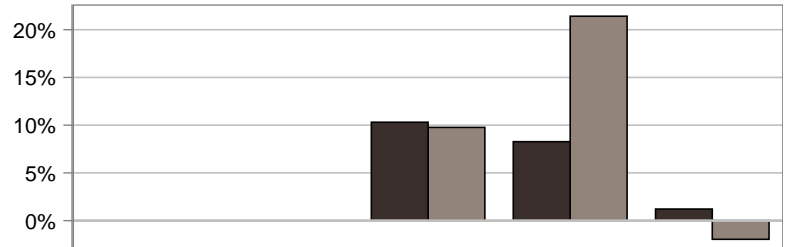
Frais et commissions

Les frais courants du Compartiment sont inclus dans le calcul de la performance passée. Les frais d'entrée et de sortie en sont exclus.

Date et monnaie

Date de lancement du Compartiment: 15 juin 2018.

Monnaie de référence du Compartiment: EUR.



	2017	2018	2019	2020	2021
■ PrivilEdge - Flossbach von Storch Global Convertible Bond, Syst. Hdg, (CHF), MD			10.3%	8.3%	1.2%
■ Refinitiv Global Focus Convertible Bonds Index CHF Hedged			9.8%	21.4%	-2.0%

Informations pratiques

Dépositaire

La banque dépositaire est CACEIS Bank, Luxembourg Branch.

Publication

La valeur d'actif net des parts est calculée de manière quotidienne et disponible sur www.loim.com et au siège de la SICAV.

Informations complémentaires

Vous trouverez de plus amples informations sur la SICAV, ses compartiments et les classes de parts disponibles ainsi que des indications sur la vente et l'achat de parts et le changement de compartiment au sein de la SICAV sur Internet à l'adresse www.loim.com. Le prospectus ainsi que les rapports annuels et semestriels de la SICAV ainsi que les informations sur la politique de rémunération en vigueur de Lombard Odier Funds (Europe) S.A. sont disponibles gratuitement en français, allemand et anglais sur le site www.loim.com et auprès du siège de la SICAV, 291, route d'Arlon, L-1150 Luxembourg.

Les actifs et passifs du Compartiment sont séparés des actifs et passifs des autres compartiments de la SICAV. Les tiers créanciers ne peuvent exercer aucun recours à l'égard des actifs du Compartiment.

Législation fiscale

Le Compartiment est soumis aux lois et aux réglementations fiscales en vigueur au Luxembourg. Suivant votre pays de résidence, cela peut avoir un impact sur votre investissement. Pour de plus amples informations à ce sujet, veuillez consulter votre conseiller fiscal.

Déclaration de responsabilité

La responsabilité de la SICAV ne peut être engagée que sur la base de déclarations contenues dans le présent document qui seraient trompeuses, inexactes ou non cohérentes avec les parties correspondantes du prospectus de la SICAV.

Conversion entre Compartiments

Dès lors que les investisseurs satisfont aux conditions énoncées par le prospectus, ils sont autorisés à échanger leurs parts dans ledit Compartiment contre des parts d'une autre classe de ce même Compartiment ou des parts d'un autre Compartiment de la SICAV.

Pour de plus amples informations concernant la conversion de parts, veuillez consulter la section 14 "Conversion de Parts" du prospectus, qui est disponible à l'adresse www.loim.com.

Ce fonds est agréé au Luxembourg et réglementé par Commission de Surveillance du Secteur Financier.

Lombard Odier Funds (Europe) S.A. est agréée au Luxembourg et réglementée par Commission de Surveillance du Secteur Financier.

Les informations clés pour l'investisseur ici fournies sont exactes et à jour au 31 janvier 2022.