

# BNY Mellon Emerging Markets Debt Total Return Fund

## GESTIONNAIRE DE PORTEFEUILLE



Insight est l'un des leaders de la gestion obligation, de la gestion de risque et des solutions multi-asset.

## OBJECTIF D'INVESTISSEMENT

Générer un rendement total supérieur à l'indice de référence, comme précisé ci-dessous.

## PERFORMANCE DE L'INDICE DE RÉFÉRENCE

Le Fonds évaluera ses performances par rapport à un indice mixte composé à de JP Morgan Government Bond Index – Emerging Markets Global Diversified TR Index, à de JP Morgan Emerging Markets Bond Index Global Diversified TR Index et à de JP Morgan Corporate Emerging Markets Bond Index Broad Diversified TR Index (ci-après l'« Indice de référence »).

Le Fonds est géré activement, ce qui signifie que le Gestionnaire de Portefeuille jouit de tout le pouvoir discrétionnaire nécessaire pour investir en dehors de l'Indice de référence sur la base de l'objectif d'investissement et des politiques exposées dans le Prospectus. Bien que les participations du Fonds puissent inclure des éléments de l'Indice de référence, ce dernier n'influence ni la sélection des investissements ni leur pondération dans le portefeuille. La stratégie d'investissement ne limite pas la mesure dans laquelle le Gestionnaire de Portefeuille peut s'écarter de l'Indice de référence.

## INFORMATIONS GÉNÉRALES

Actifs nets en millions	\$ 30,84
Performance de l'indice de référence	(1/3 JP Morgan Government Bond Index – Emerging Markets Global Diversified ("JPM GBI-EM Global Diversified"), 1/3 JP Morgan Emerging Markets Bond Index Global Diversified ("JPM EMBI Global Diversified"), 1/3 JP Morgan Corporate Emerging Markets Bond Index Broad Diversified ("JPM CEMBI Broad Diversified"))
Catégorie Lipper	Lipper Global- Bond Emerging Markets Global LC
Type de fonds	SICAV à durée indéterminée
Domicile du fonds	Irlande
Gérant	Vinayak G. Potti, Federico Garcia Zamora
Suppléant	Approche collégiale
Devise de référence	USD
Devises disponibles	EUR, USD, GBP
Date de lancement	11 déc. 2017

## INFORMATIONS RELATIVES À LA CATÉGORIE DE PART USD W (ACC.)

Date de lancement	11 déc. 2017
Investissement initial minimum	\$ 15 000 000
Frais d'entrée maximums	5,00%
Frais de gestion annuels	0,55%
Code ISIN	IE00BD9PY151
Autorisé à la commercialisation	AT, BE, CH, CL, CO, DE, DK, ES, FI, FR, GB, GG, IE, IT, JE, LU, NL, NO, PE, PT, SE, SG, UY

Les coûts encourus lors de l'achat, de la détention, de la conversion ou de la vente de tout investissement, auront un impact sur les rendements. Les coûts peuvent augmenter ou diminuer en fonction des fluctuations des devises et des taux de change.

Pour plus de détails, veuillez lire le document KID.

## HEURE DE PASSATION DES ORDRES

9h00-17h00 chaque jour ouvré

Valorisation : 22h00 heure de Dublin

## NOTATIONS DU FONDS

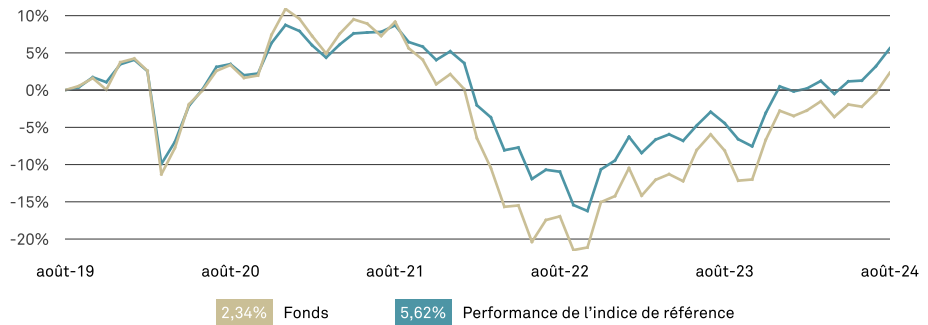


Source & Copyright : Notations Morningstar © 2024 Morningstar. Tous droits réservés. Les notations sont recueillies le premier jour ouvrable du mois.

## NOTE DE PERFORMANCE

La performance passée ne garantit en aucun cas une performance future. La valeur des investissements peut baisser. Les investisseurs peuvent ne pas récupérer l'intégralité du montant initialement investi. Les revenus des investissements peuvent évoluer et ne sont en aucun cas garantis. Veuillez consulter le prospectus, document d'information, et le KID/KIID avant de prendre toute décision d'investissement. Les documents sont disponibles en anglais et dans une langue officielle des juridictions dans lesquelles le Fonds est autorisé à la commercialisation. Allez sur [www.bnymellonim.com](http://www.bnymellonim.com). Pour une liste exhaustive des risques associés au fonds nous vous invitons à consulter le Prospectus ou d'autres documents d'offre.

## PERFORMANCE CUMULÉE SUR 5 ANS EN (%)



## SYNTHÈSE DE LA PERFORMANCE (%)

					Annualisée		
	1M	3M	Année en cours	1 an	2 ans	3 ans	5 ans
USD W (Acc.)	2,72	4,35	5,25	11,39	10,99	-2,13	0,46
Performance de l'indice de référence	2,36	4,39	5,11	10,52	8,90	-0,95	1,10
Secteur	2,83	3,89	2,09	7,14	8,81	-1,55	0,21
N° dans le secteur	146	146	139	134	127	114	99
Quartile USD W (Acc.)	-	-	-	1	1	3	2

	2014	2015	2016	2017	2018	2019	2020	2021	2022	2023
Fonds	-	-	-	-	-7,96	12,22	6,90	-7,90	-16,03	13,37
Performance de l'indice de référence	2,13	-4,33	9,95	11,14	-3,91	13,90	5,09	-3,25	-13,93	10,97
Secteur	-5,59	-13,51	8,42	13,99	-8,26	10,85	3,41	-7,87	-11,99	12,34

## DONNÉES STATUTAIRES SUR LA PERFORMANCE RÉACTUALISÉES CHAQUE TRIMESTRE (%)

De	juin 2019	juin 2020	juin 2021	juin 2022	juin 2023
A	juin 2020	juin 2021	juin 2022	juin 2023	juin 2024
Fonds	-1,6	9,0	-26,9	15,5	6,4

Source : Lipper, au 31. août 2024. La performance du fonds pour la catégorie de part USD W (Acc.) est calculée sur la base de la valeur liquidative, incluant les frais de gestion annuels, mais hors frais d'entrée, les revenus étant réinvestis bruts d'impôt et libellés dans la devise de la catégorie de parts. Les frais d'entrée (au maximum de 5%), peuvent avoir un impact significatif sur la performance de votre investissement. Les données relatives à la performance intégrant les frais d'entrée sont disponibles sur simple demande. **Les rendements peuvent croître à la hausse ou à la baisse en raison des fluctuations des devises.**

## RÉPARTITION PAR PAYS(%)

	Fonds
Mexique	9,9
Colombie	9,2
Etats-Unis	8,6
Brésil	8,4
Saudi Arabia	6,7
Turquie	5,2
Afrique du Sud	4,3
Roumanie	4,2
Pérou	3,4
Emirats Arabes Unis	3,1
Indonésie	2,9
Inde	2,2
Israël	2,2
Argentine	2,0
Rép. Dominicaine	1,7
Malaisie	1,7
Macau	1,6
Thaïlande	1,5
Ukraine	1,4
Guatemala	1,4
Hongrie	1,3
Russie	1,3
El Salvador	1,3
Cote Divoire	1,3
Chili	1,1
Ghana	1,0
Bulgarie	1,0
Nigeria	1,0
Singapour	0,8
Autres	8,3

## ALLOCATION SECTORIELLE (%)

	Fonds
Obligations souveraines	62,0
Pétrole et gaz	7,6
Financier	6,1
Industrie	4,8
Services collectifs	3,9
Services aux consommateurs	3,0
Infrastructure	1,3
Métaux & mines	0,7
Liquidités et autres	10,5

## STATISTIQUES HISTORIQUES DU FONDS SUR 3 ANS

Alpha de Jensen	0,00
Bêta	1,27
Corrélation à l'indice de référence	0,97
Ratio d'information annualisé	-0,30
Ratio de Sharpe annualisé	-0,47
Tracking error annualisé	3,95
R <sup>2</sup>	0,93
Ecart type annualisé	12,02
Drawdown maximum	-28,08
VaR normale 95%	-5,91

## CARACTÉRISTIQUES DU PORTEFEUILLE

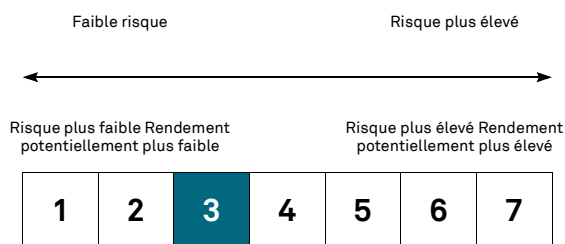
	Fonds
Average yield to expected maturity (%)	8,6
Nombre de positions	106
Rating moyen	BBB-
Duration (en années)	5,9

## EXPOSITION DEVISE (%)

	Fonds
USA Dollar	60,6
Ringgit malaisien	3,6
Roupie indonésienne	3,5
Thailand Baht	3,2
Autres	29,0

Source : BNY Mellon Investment Management EMEA Limited

**PROFIL DE RISQUE ET DE RENDEMENT - USD W (ACC.)**



L'indicateur synthétique de risque permet d'apprécier le niveau de risque de ce produit par rapport à d'autres. Il indique la probabilité que ce produit enregistre des pertes par suite de mouvements de marché ou en cas d'impossibilité de notre part de vous payer. Nous avons classé ce produit dans la classe de risque 3 sur 7, qui est une classe de risque une classe de risque basse à moyenne. Autrement dit, les pertes potentielles liées aux performances futures sont un niveau faible à modéré et, si la situation venait à se détériorer sur les marchés, il est peu susceptibles de que la capacité de BNY Mellon Fund Management (Luxembourg) S.A. à vous payer en soit affectée.

**RENDEMENT BRUT À L'ÉCHÉANCE (AU 31 JUILLET 2024)**

Classe	Rendement
USD W (Acc.)	6,65%

**Rendement anticipé :** Le rendement anticipé indique le montant qu'un fonds serait susceptible de distribuer au cours des 12 prochains mois, exprimés en pourcentage de la valorisation du fonds à la date arrêtée du calcul. Les données utilisées reflètent la situation du portefeuille à la date arrêtée du calcul. Ce montant n'intègre pas l'effet de tout frais d'entrée. Par ailleurs, les distributions versées aux investisseurs peuvent être assujetties à des taxes ou impôts .

**INFORMATIONS IMPORTANTES**

Réservé exclusivement à l'attention des clients professionnels. Les gestionnaires sont retenus par BNY Mellon Investment Management EMEA Limited (BNYMIM EMEA), BNY Mellon Fund Managers Limited (BNYMFML), BNY Mellon Fund Management (Luxembourg) S.A. (BNY MFML), ou des sociétés affiliées, assurant l'administration des fonds, à des fins de services de gestion de portefeuille portant sur les produits et services proposés par BNYMIM EMEA, BNY MFML ou les sociétés administratrices des fonds. Les positions du portefeuille, qui sont sujettes à modification à tout moment sans préavis, sont communiquées exclusivement à titre d'information et ne sauraient en aucun cas constituer un quelconque conseil d'investissement. Les appels peuvent être enregistrés. Pour toute information complémentaire, nous vous invitons à prendre connaissance de notre charte de confidentialité [www.bnymellonim.com](http://www.bnymellonim.com). BNY, BNY Mellon et Bank of New York Mellon sont des marques commerciales de The Bank of New York Mellon Corporation et peuvent être utilisées pour faire référence à l'ensemble de l'entreprise et/ou à ses différentes filiales en général. Le fonds est un compartiment de BNY Mellon Global Funds, plc, une société d'investissement à capital variable (SICAV), fondée sur une responsabilité séparée entre compartiments. La SICAV a été formée en vertu du droit irlandais, dans le cadre d'une responsabilité limitée et est agréée par la Central Bank of Ireland en qualité de fonds conforme à la Directive UCITS. La Société de Gestion est BNY Mellon Fund Management (Luxembourg) S.A. (BNY MFML), régulée par la Commission de Surveillance du Secteur Financier (CSSF). Siège social : 2-4 Rue Eugène Ruppert L-2453 Luxembourg. Des informations sur les droits des investisseurs, y compris la politique de traitement des plaintes et les mécanismes de recours des investisseurs, sont disponibles sur le site [www.bnymellonim.com](http://www.bnymellonim.com). Le Gestionnaire peut mettre fin aux dispositions prises pour la commercialisation d'un ou plusieurs compartiments de BNYMGF dans un ou plusieurs États membres de l'UE et les actionnaires recevront une notification préalable dans ce cas. En France, le DICI, le prospectus, les statuts et le dernier rapport financier sont disponibles gratuitement sur demande auprès du correspondant centralisateur de ce fonds: BNP Paribas Securities Services, 3 rue d'Antin, 75002 Paris, tél : 00 33 1 42 98 10 00. Émis en France par BNY Mellon Fund Management (Luxembourg) S.A. (BNY MFML), société anonyme de droit luxembourgeois enregistrée sous le numéro B28166 et ayant son siège social sis 2-4 Rue Eugène Ruppert L-2453 Luxembourg. BNY MFML est régulée par la Commission de Surveillance du Secteur Financier (CSSF).