

## RobecoSAM QI US Climate Beta Equities F USD

RobecoSAM QI US Climate Beta Equities est un fonds à gestion active qui investit dans des actions de sociétés aux États-Unis. La sélection de ces titres est basée sur un modèle quantitatif. Le fonds a pour objectif l'investissement durable au sens de l'Article 9 du Règlement (UE) 2019/2088 du 27 novembre 2019 sur la publication d'informations en matière de durabilité dans le secteur financier. Le fonds vise à limiter la hausse maximale de la température mondiale à moins de 2 °C en réduisant l'empreinte carbone du portefeuille et en contribuant dès lors aux objectifs de l'Accord de Paris. Le fonds vise également à générer des performances similaires à celles du marché en contrôlant les biais du portefeuille en matière de pays, secteurs et facteurs éprouvés moteurs de performance tels que la valorisation et le momentum.



**Wilma de Groot, Tim Dröge, Machiel Zwanenburg, Jan de Koning, Han van der Boon, Vania Sulman**  
Gère le fonds depuis le 2017-09-15

### Performances

	Fonds	Portefeuille	Indice
1 m	1,75%	1,75%	1,53%
3 m	16,94%	16,93%	16,23%
Depuis le début de l'année	1,75%	1,75%	1,53%
1 an	20,75%	20,73%	20,53%
2 ans	4,93%	4,97%	4,93%
3 ans	10,69%	10,69%	10,57%
5 ans	12,68%	12,70%	13,78%
Since 2017-09	11,35%	11,35%	12,31%

Annualisé (pour les périodes supérieures à un an)

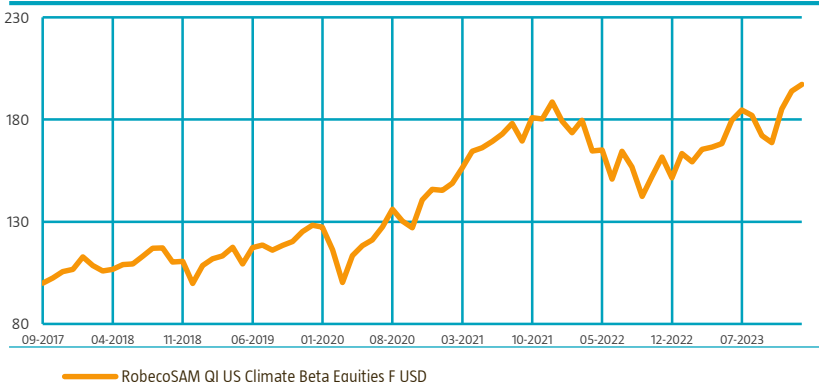
Fonds : Sur la base des cours du fonds.

Portefeuille : Des écarts de performance peuvent survenir entre le Fonds et l'Indice en raison de différences dans les périodes de mesure.

Pour cette raison, les rendements de portefeuille (nets de frais) qui sont présentés ont des principes d'évaluation semblables à l'Indice.

### Performances

Indexed value (until 2024-01-31) - Source: Robeco



### Performances

Sur la base des cours, le fonds a affiché une performance de 1,75%.

L'objectif de la stratégie est d'offrir aux investisseurs une exposition proche de celle d'un indice, avec un profil de durabilité nettement meilleur. Cette stratégie prend de nombreuses surpondérations et sous-pondérations modérées par rapport à l'indice, ce qui aboutit à une faible tracking error. Le portefeuille surpondère les titres au profil de durabilité supérieur. Le risque ESG du portefeuille est nettement inférieur à celui de l'indice, tandis que ses empreintes pour l'usage de l'eau, les émissions de gaz à effet de serre et les déchets sont fortement réduites.

### Performances par année civile

	Fonds	Portefeuille	Indice
2023	27,95%	27,93%	26,49%
2022	-19,67%	-19,66%	-18,72%
2021	29,32%	29,31%	28,16%
2020	13,67%	13,67%	17,75%
2019	28,39%	27,33%	30,70%
2021-2023	9,95%	9,95%	9,63%
2019-2023	14,17%	13,98%	15,19%

Annualisé (ans)

### Objectif d'investissement

Le fonds applique une stratégie bottom-up pour améliorer de manière significative le profil de durabilité, et ce avec une tracking error limitée. L'objectif du fonds est d'obtenir un profil de durabilité nettement meilleur, tout en réalisant des performances similaires à celles du marché. Le but de l'objectif d'investissement est de contribuer à limiter la hausse maximale de la température mondiale à moins de 2 °C en réduisant l'empreinte carbone du portefeuille en ligne avec l'indice MSCI USA Climate Paris Aligned. Nous visons à réaliser des performances similaires à celles du marché en contrôlant les biais du portefeuille en matière de pays, secteurs et facteurs éprouvés moteurs de performance tels que la valorisation et le momentum. Grâce à cette neutralité factorielle, nous pouvons neutraliser les biais indésirables provenant de l'exclusion d'entreprises non durables. Totalement transparent, l'algorithme de construction du portefeuille propre à Robeco vise à optimiser l'exposition au modèle de sélection de titres, tout en évitant une rotation et des frais de transaction inutiles. Le portefeuille résultant se caractérise par un solide profil de durabilité et une exposition neutre aux facteurs de risques et de performance par rapport à l'indice.

### Indice

MSCI USA Index

### Données générales

Morningstar	★★★★
Type de fonds	Actions
Devise	USD
Actif du fonds	USD 550.438.293
Montant de la catégorie d'action	USD 59.265
Actions en circulation	299
Date de première cotation	2017-09-21
Date de clôture de l'exercice	12-31
Frais courants	0,46%
Valorisation quotidienne	Oui
Paiement dividende	Non
Tracking error ex-ante max.	2,00%
Management company	Robeco Institutional Asset Management B.V.

### Profil de durabilité

Exclusions+

Intégration ESG

Vote

Objectif ESG

Objectif de score ESG

10% Mieux que l'indice

50% Mieux que l'indice

Pour plus d'informations sur les exclusions, consultez <https://www.robeco.com/exclusions/>

Les performances passées de préjugent pas des performances futures et ne sont pas constantes dans le temps. La valeur des investissements peut varier à la hausse et à la baisse.

Pour de plus amples informations, veuillez visiter le site: [www.robeco.fr](http://www.robeco.fr)

### 10 principales positions

Le Top 10 du fonds est essentiellement le reflet des sociétés considérablement pondérées au sein de l'indice.

#### Cotation

24-01-31	USD	198,21
High Ytd (24-01-29)	USD	201,95
Plus bas de l'année (24-01-04)	USD	190,93

#### Frais

Frais de gestion financière	0,25%
Frais de performance	Aucun
Commission de service	0,16%

#### Statut légal

Société d'investissement à capital variable de droit luxembourgeois (SICAV)  
 Nature de l'émission Fonds ouvert  
 UCITS V Oui  
 Type de part F USD  
 Le fonds est un compartiment de la SICAV Robeco Capital Growth Funds.

#### Autorisé à la commercialisation

France, Luxembourg, Espagne, Royaume-Uni

#### Politique de change

Le fonds peut utiliser des contrats de change à terme pour parvenir à des expositions de devises qui sont proches de l'indice de référence.

#### Gestion du risque

Le contrôle du risque est entièrement intégré dans le processus d'investissement afin de veiller à ce que les positions répondent toujours aux directives prédéfinies.

#### Affectation des résultats

Le fonds ne distribue pas de dividendes. Le fonds conserve tout revenu généré de sorte que l'intégralité de sa performance est traduite dans le cours de son action.

#### Codes du fonds

ISIN	LU1654175188
Bloomberg	RQUIEFU LX
Valoren	37665060

### 10 principales positions

#### Positions

Apple Inc
Microsoft Corp
NVIDIA Corp
Amazon.com Inc
Alphabet Inc (Class A)
Alphabet Inc (Class C)
Meta Platforms Inc
Eli Lilly & Co
Broadcom Inc
UnitedHealth Group Inc
<b>Total</b>

Secteur	%
Technologies de l'Information	6,93
Technologies de l'Information	6,77
Technologies de l'Information	3,78
Consommation Discrétionnaire	3,03
Services de communication	1,94
Services de communication	1,59
Services de communication	1,51
Santé	1,43
Technologies de l'Information	1,43
Santé	1,29
<b>Total</b>	<b>29,68</b>

#### Top 10/20/30 Pondération

TOP 10	29,68%
TOP 20	39,78%
TOP 30	46,45%

#### Statistiques

	3 ans	5 ans
Tracking error ex-post (%)	1,61	1,59
Ratio d'information	0,39	-0,36
Ratio de Sharpe	0,48	0,59
Alpha (%)	0,52	-0,68
Beta	1,01	1,02
Ecart type	17,85	18,76
Gain mensuel max. (%)	9,80	13,18
Perte mensuelle max. (%)	-9,11	-13,74

Les ratios mentionnés ci-dessus sont basés sur des performances brutes de frais.

#### Taux de réussite

	3 ans	5 ans
Mois en surperformance	21	28
Taux de réussite (%)	58,3	46,7
Mois en marché haussier	23	39
Mois de surperformance en marché haussier	13	18
Taux de réussite en marché haussier (%)	56,5	46,2
Mois en marché baissier	13	21
Months Outperformance Bear	8	10
Taux de réussite en marché baissier (%)	61,5	47,6

Les ratios mentionnés ci-dessus sont basés sur des performances brutes de frais.

### Allocation sectorielle

Le fonds vise à maintenir des positions sectorielles neutres face à l'indice.

Allocation sectorielle		Deviation index	
Technologies de l'Information	31,4%	1,6%	
Finance	14,3%	1,4%	
Santé	13,7%	1,1%	
Consommation Discrétionnaire	11,1%	0,8%	
Services de communication	10,5%	1,6%	
Industrie	9,0%	0,2%	
Biens de Consommation de Base	4,0%	-2,0%	
Immobilier	3,7%	1,3%	
Matériels	1,4%	-0,9%	
Services aux Collectivités	0,9%	-1,3%	
Énergie	0,0%	-3,8%	

### ESG Important information

Les informations relatives à la durabilité contenues dans cette fiche d'information peuvent aider les investisseurs à intégrer des considérations de durabilité dans leur processus. Ces informations ne sont données qu'à titre indicatif. Les informations rapportées sur la durabilité ne peuvent en aucun cas être utilisées en relation avec des éléments contraignants pour ce fonds. La décision d'investir dans le fonds doit tenir compte de toutes les caractéristiques ou objectifs du fonds tels que décrits dans son prospectus. Le prospectus est disponible sur demande et gratuitement sur le site web de Robeco.

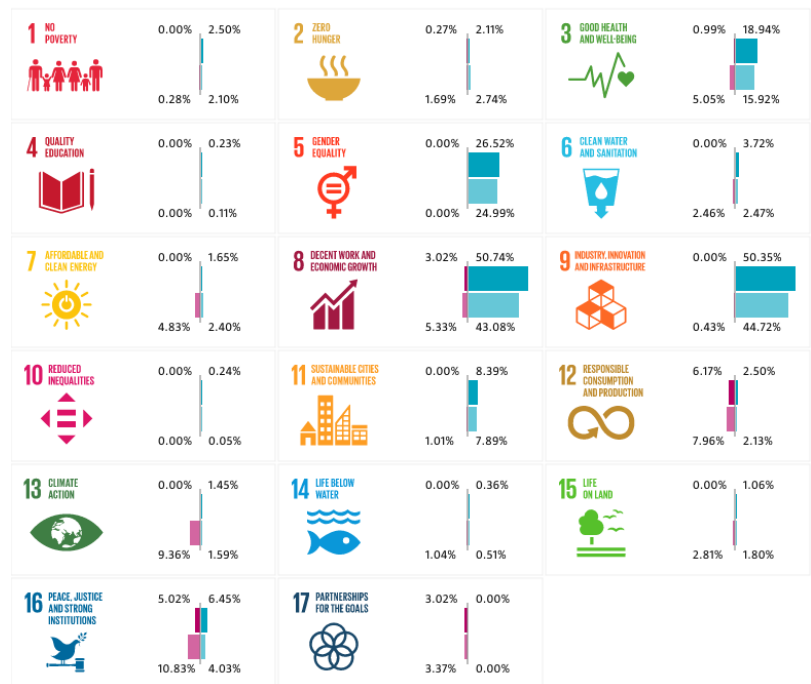
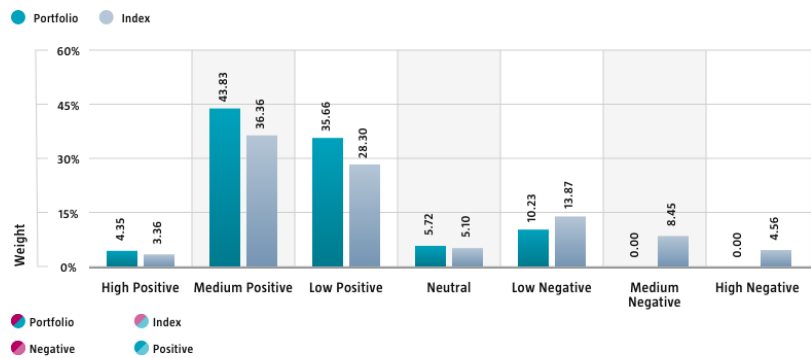
### Durabilité

Le fonds a pour objectif d'investissement durable de contribuer aux Objectifs de développement durable des Nations Unies (ODD) et à la limitation de la hausse de la température mondiale à moins de 2 °C en réduisant son empreinte carbone. Les aspects liés aux ODD, au réchauffement climatique et à la durabilité sont intégrés dans le processus d'investissement par l'application d'exclusions, l'intégration des critères ESG, l'établissement d'objectifs (ESG et empreinte environnementale) et le vote. Premièrement, le fonds n'investit pas dans des émetteurs qui enfreignent les normes internationales ou dont les activités sont considérées comme nuisibles à la société selon la politique d'exclusion de Robeco. Cette politique comprend les exclusions basées sur les activités prévues à l'article 12 du règlement européen sur les indices de référence « transition climatique », les indices de référence « Accord de Paris » et la publication d'informations en matière de durabilité pour les indices de référence. De plus, le fonds exclut les titres émis par des sociétés qui ont un impact négatif sur les ODD. L'impact des émetteurs sur les ODD est évalué en appliquant le cadre ODD en trois étapes développé par Robeco. Deuxièmement, les critères ESG d'importance financière sont intégrés dans la construction de portefeuille pour s'assurer que le score ESG du portefeuille est supérieur d'au moins 10 % à celui de l'indice de référence. La limitation des émissions de gaz à effet de serre permet au fonds d'obtenir une empreinte carbone inférieure à celle de l'indice de référence aligné sur l'Accord de Paris, pour garantir l'alignement sur la trajectoire de décarbonation souhaitée de 7 % en glissement annuel. En outre, l'empreinte environnementale du fonds en termes de consommation d'eau et de production de déchets est inférieure de 20 % à celle de l'indice de référence. Grâce à ces règles relatives à la construction de portefeuille, les titres émis par des sociétés présentant un score ESG élevé ou une empreinte environnementale faible sont plus susceptibles d'être inclus dans le portefeuille, alors que les titres de sociétés ayant un score ESG faible ou une empreinte environnementale élevée sont plus susceptibles d'être éliminés du portefeuille. Troisièmement, si l'émetteur d'un titre est signalé pour non-respect des normes internationales dans le cadre du suivi permanent, il fera alors l'objet d'une exclusion. Enfin, le fonds exerce ses droits d'actionnaire et utilise le vote par procuration conformément à la politique de vote par procuration de Robeco.

Les sections suivantes montrent les données ESG pour ce fonds avec de brèves descriptions. Pour plus d'informations, veuillez consulter les informations relatives à la durabilité. L'indice utilisé pour tous les visuels de durabilité est basé sur MSCI USA Index.

### SDG Impact Alignment

Cette répartition entre les notations ODD indique quelle pondération du portefeuille est allouée aux entreprises ayant un impact positif, neutre ou négatif sur les Objectifs de développement durable (ODD) sur la base du Cadre ODD de Robeco. Le cadre utilise une approche en trois étapes pour évaluer l'alignement de l'impact d'une société avec les ODD concernés et attribuer un score ODD total. Le score varie d'un alignement de l'impact positif à négatif avec des niveaux d'alignement élevé, moyen ou faible, ce qui aboutit à une échelle à 7 étapes de -3 à +3. À titre de comparaison, les chiffres de l'indice sont indiqués à côté de ceux du portefeuille. Seules les positions classées comme obligations d'entreprise sont incluses dans les chiffres. Les logos des Objectifs de développement durable (ODD) des Nations Unies, y compris la roue chromatique, et les icônes sont utilisés uniquement à titre d'explication et d'illustration. Cela ne signifie en aucun cas que les Nations Unies approuvent cette entité, ou bien le(s) produit(s) ou service(s) mentionné(s) dans le présent document. Les opinions ou interprétations figurant dans ce document ne reflètent donc pas l'opinion ou les interprétations des Nations Unies.

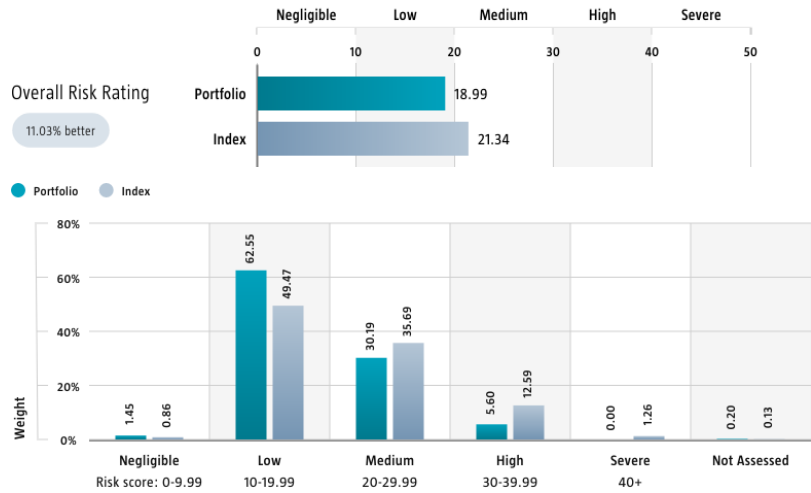


Source: Robeco. Data derived from internal processes.

### Sustainalytics ESG Risk Rating

Le graphique Notation du risque ESG Sustainalytics du portefeuille présente la notation du risque ESG du portefeuille. Celle-ci est calculée en multipliant la notation du risque ESG Sustainalytics de chaque composant du portefeuille par sa pondération respective au sein du portefeuille. Le graphique montre la répartition du portefeuille selon les cinq niveaux de risque ESG de Sustainalytics : négligeable (0-10), faible (10-20), moyen (20-30), élevé (30-40) et sévère (40+), ce qui donne un aperçu de l'exposition du portefeuille aux différents niveaux de risque ESG. Les scores d'indice sont indiqués à côté des scores du portefeuille, mettant en évidence le niveau de risque ESG du portefeuille par rapport à l'indice.

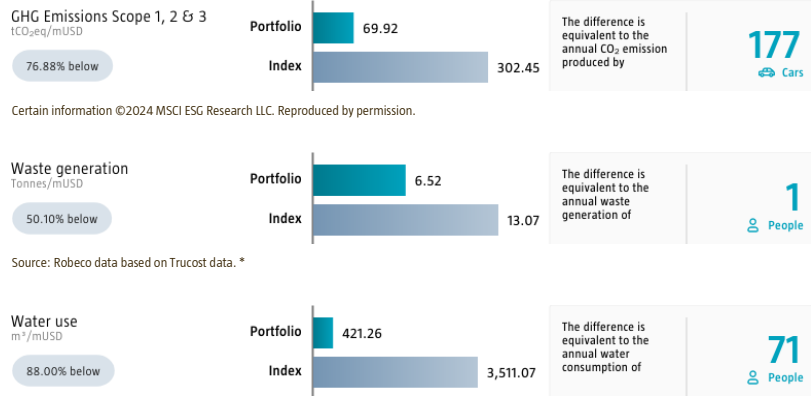
Seules les positions classées comme obligations d'entreprise sont incluses dans les chiffres.



Source: Copyright ©2024 Sustainalytics. All rights reserved.

### Environmental Footprint

L'empreinte environnementale exprime la consommation totale de ressources du portefeuille par mUSD investi. L'empreinte évaluée de chaque société est calculée en normalisant les ressources consommées par la valeur d'entreprise de la société, trésorerie comprise (EVIC). Nous agrégeons ces chiffres au niveau du portefeuille en utilisant une moyenne pondérée, en multipliant l'empreinte de chaque composant du portefeuille évalué par sa pondération respective. Pour la comparaison, les empreintes de l'indice sont indiquées à côté de celles du portefeuille. Les facteurs équivalents utilisés pour la comparaison entre le portefeuille et l'indice représentent des moyennes européennes et sont déterminés sur la base de sources tierces et de nos estimations. Ainsi, les chiffres présentés sont destinés à des fins d'illustration et sont purement indicatifs. Seules les positions classées comme obligations d'entreprise sont incluses dans les chiffres.



Certain information ©2024 MSCI ESG Research LLC. Reproduced by permission.

Source: Robeco data based on Trucost data. \*

Source: Robeco data based on Trucost data. \*

\* Source: S&P Trucost Limited © Trucost 2024. All rights in the Trucost data and reports vest in Trucost and/or its licensors. Neither Trucost, nor its affiliates, nor its licensors accept any liability for any errors, omissions, or interruptions in the Trucost data and/or reports. No further distribution of the Data and/or Reports is permitted without Trucost's express written consent.

### Engagement

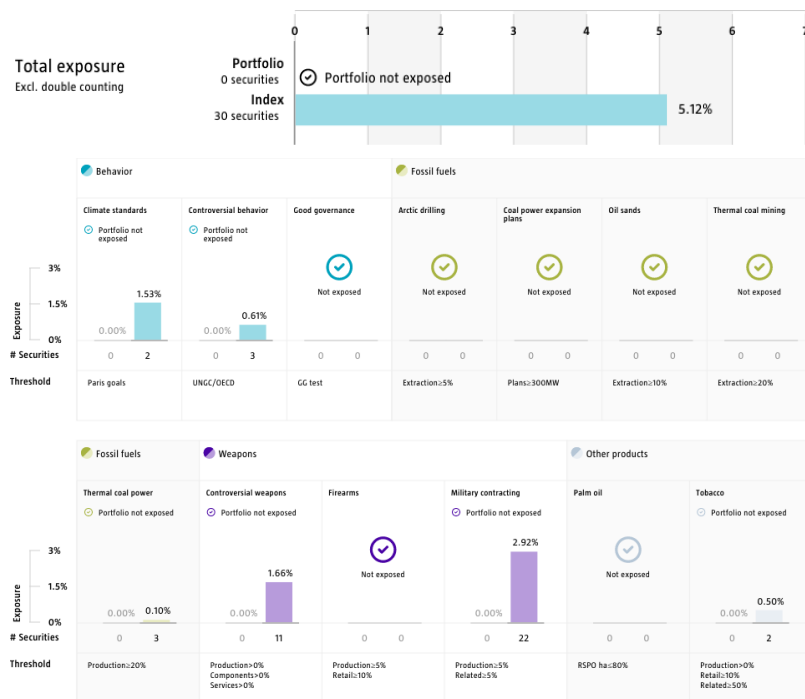
Robeco distingue trois types d'engagements. L'engagement de valeur se concentre sur les questions à long terme qui sont financièrement importantes et/ou qui ont un impact négatif en termes de durabilité. Les thèmes peuvent être répartis en Environnement, Social, Gouvernance ou lié au Vote. L'engagement ODD vise à assurer une amélioration claire et mesurable des contributions d'une entreprise aux ODD. L'engagement renforcé est déclenché en cas de mauvais comportement et se concentre sur les entreprises qui enfreignent gravement les normes internationales. Le rapport est basé sur toutes les entreprises du portefeuille pour lesquelles des activités d'engagement ont eu lieu au cours des 12 derniers mois. Des entreprises peuvent être engagées simultanément dans plusieurs catégories. Si l'exposition totale du portefeuille exclut le double comptage, elle peut ne pas correspondre à la somme des expositions des différentes catégories.

	Portfolio exposure	# companies engaged with	# activities with companies engaged with
Total (* excluding double counting)	38.94%	43	139
Environmental	2.79%	6	20
Social	5.55%	9	27
Governance	16.92%	9	16
Sustainable Development Goals	21.72%	21	72
Voting Related	1.33%	4	4
Enhanced	0.00%	0	0

Source: Robeco. Data derived from internal processes.

### Exclusions

Les graphiques des exclusions affichent le degré d'adhésion aux exclusions appliquées par Robeco. À titre de référence, les expositions de l'indice sont indiquées à côté de celles du portefeuille. Sauf indication contraire, les seuils sont basés sur les revenus. Pour plus d'informations sur la politique d'exclusion et le niveau appliqué, veuillez consulter la Politique d'exclusion et la Liste d'exclusion disponibles sur Robeco.com.



Source: We use several data sources such as Sustainalytics, RSPO (Roundtable on Sustainable Palm Oil), World Bank, Freedom House, Fund for Peace and International Sanctions; further policy document available [Exclusion Policy](#)

## Politique d'investissement

RobecoSAM QI US Climate Beta Equities est un fonds à gestion active qui investit dans des actions de sociétés aux États-Unis. La sélection de ces titres est basée sur un modèle quantitatif. Le fonds a pour objectif l'investissement durable au sens de l'Article 9 du Règlement (UE) 2019/2088 du 27 novembre 2019 sur la publication d'informations en matière de durabilité dans le secteur financier. Le fonds vise à limiter la hausse maximale de la température mondiale à moins de 2 °C en réduisant l'empreinte carbone du portefeuille et en contribuant dès lors aux objectifs de l'Accord de Paris. Le fonds vise également à générer des performances similaires à celles du marché en contrôlant les biais du portefeuille en matière de pays, secteurs et facteurs éprouvés moteurs de performance tels que la valorisation et le momentum.

Le fonds a pour objectif l'investissement durable au sens de l'Article 9 du Règlement européen sur la publication d'informations en matière de durabilité dans le secteur financier. Le fonds vise à limiter la hausse maximale de la température mondiale à moins de 2 °C en réduisant l'empreinte carbone du portefeuille aligné sur l'indice MSCI USA Climate Paris Aligned et en contribuant dès lors aux objectifs de l'Accord de Paris. Le Sous-fonds intègre les caractéristiques ESG (environnementales, sociales et de gouvernance) à son processus d'investissement. Le fonds vise en outre à faire fructifier le capital sur le long terme.

La majorité des titres ainsi sélectionnés seront des composantes de l'indice, mais pas nécessairement. Le fonds peut, dans une mesure limitée, dévier des pondérations de l'indice. Les titres en tête de classement sont surpondérés par rapport à l'indice et ceux en bas de classement sont sous-pondérés, créant un portefeuille diversifié avec une faible tracking error par rapport à l'indice. Le fonds vise à générer des performances similaires à celles du marché, tout en contrôlant le risque relatif en appliquant des limites (devises, pays et secteurs) dans la mesure de l'écart par rapport à l'indice. Cela limitera l'écart de performance par rapport à l'indice de référence.

## CV du gérant

Wilma de Groot est responsable des Actions Core Quant, responsable de l'Investissement factoriel actions et co-responsable des Actions quantitatives. Elle est responsable des stratégies actions quantitatives et se spécialise dans les anomalies d'évaluation des actifs, la construction de portefeuilles et l'intégration de la durabilité. Elle a publié dans diverses revues académiques, notamment le Journal of Impact and ESG Investing, le Journal of Banking and Finance, le Journal of International Money and Finance, le Journal of Empirical Finance et le Financial Analysts Journal. Elle est conférencière invitée dans plusieurs universités. Wilma a rejoint Robeco en tant qu'analyste quantitative en 2001. Wilma est titulaire d'un Doctorat en finance de l'Université Érasme de Rotterdam et d'un Master en économétrie de l'Université de Tilburg. Elle est en outre titulaire d'un CFA® (Chartered Financial Analyst). Tim Drøge est gérant de portefeuille Actions quantitatives. Il se concentre sur la gestion des stratégies Core Quant, à la fois pour les portefeuilles Enhanced Indexing et Active Quant. Tim est spécialisé dans la sélection quantitative de titres, la construction de portefeuille et les marchés émergents. Précédemment, il a occupé les postes de gérant de portefeuille Investissements équilibrés et de responsable de compte pour clients institutionnels. Tim travaille en tant que gérant de portefeuille depuis 2001. Il a démarré sa carrière chez Robeco en 1999. Il est titulaire d'un Master en économie commerciale de l'Université Érasme de Rotterdam. Machiel Zwanenburg est gérant de portefeuille Actions quantitatives. Il se concentre sur la gestion des stratégies Core Quant, à la fois pour les portefeuilles Enhanced Indexing et Active Quant, et est spécialisé dans la sélection quantitative de titres et la construction de portefeuille. L'un de ses domaines d'expertise est l'intégration de la durabilité dans les actions quantitatives. Précédemment, il a occupé le poste de gestionnaire de risques auprès de RobecoSAM et celui de responsable des risques de portefeuilles clients chez Robeco. Il a rejoint Robeco en 1999 en tant que membre de l'équipe Recherche quantitative. Il est titulaire d'un Master en économétrie de l'Université Érasme de Rotterdam et d'un Master en économie de la London School of Economics. Jan de Koning est gérant de portefeuille Actions quantitatives. Il se concentre sur la gestion des stratégies Core Quant, à la fois pour les portefeuilles Enhanced Indexing et Active Quant, et est spécialisé dans la sélection quantitative de titres, la construction de portefeuille et l'intégration de la durabilité. Il est également l'auteur d'un livre sur l'investissement quantitatif et a publié dans le Journal of Impact and ESG Investing. Avant de rejoindre Robeco en 2015, il était gérant fiduciaire chez NN Investment Partners. Il a démarré sa carrière dans le secteur de l'investissement en 2005 auprès de Centuria Capital et a occupé le poste de gérant de portefeuille chez Somerset Capital Partners. Jan est titulaire d'un Master en études organisationnelles de l'Université de Tilburg et détient un CFA®, CAIA®, CIPM® et CMT. Il est également chercheur doctorant à l'Université d'Amsterdam, où il s'intéresse au capitalisme indicial à l'ère de l'investissement durable. Han van der Boon est gérant de portefeuille Actions quantitatives. Il se concentre sur la gestion des stratégies Core Quant, à la fois pour les portefeuilles Enhanced Indexing et Active Quant, et est spécialisé dans la sélection quantitative de titres et la construction de portefeuille. Il a été gérant de portefeuille technique et gérant de portefeuille opérationnel axé sur les actions dans la période de 2009 à 2018. Il a rejoint Robeco en 1997 en tant que contrôleur de gestion. Il est titulaire d'un Master en administration des affaires de l'Université Érasme de Rotterdam. Vania Sulman est gérante de portefeuille Actions quantitatives, spécifiquement chargée des stratégies Core Quant. Elle est spécialisée dans la sélection de titres et l'intégration de la durabilité dans les portefeuilles personnalisés. Elle a rejoint Robeco en 2022. Précédemment, elle a travaillé en tant qu'analyste de données pendant trois ans et, avant cela, en tant qu'analyste quantitative spécialisée dans la sélection de titres quantitative chez Robeco. Elle a rejoint le secteur et Robeco en 2016. Elle est titulaire d'un Master (cum laude) en finance quantitative de l'Université Érasme de Rotterdam.

## Fiscalité produit

Le fonds est établi au Luxembourg et est soumis à la législation et à la réglementation en matière de fiscalité en vigueur au Luxembourg. Le fonds n'est sujet, au Luxembourg, à aucun impôt sur les sociétés, les dividendes, les revenus financiers ou les plus-values. Le fonds est soumis au Luxembourg à une taxe de souscription annuelle (taxe d'abonnement), qui s'élève à 0,05% de la valeur nette d'inventaire du fonds. Cette taxe est incluse dans la valeur nette d'inventaire du fonds. Le fonds peut en principe utiliser le réseau d'accords du Luxembourg pour recouvrer partiellement toute retenue à la source sur ses revenus.

## Images de durabilité

Les chiffres présentés dans les visuels de durabilité sont calculés au niveau des sous-fonds.

## MSCI disclaimer

Source MSCI. MSCI ne fait aucune représentation ni ne donne aucune garantie, expresse ou implicite, et décline toute responsabilité en ce qui concerne les données contenues dans le présent document. Les données MSCI ne peuvent en aucun cas être redistribuées ou utilisées pour servir de base à d'autres indices ou à toute valeur mobilière ou à tout produit financier. Le présent rapport n'est pas approuvé, validé, examiné ou produit par MSCI. Aucune des données MSCI n'est destinée à constituer un conseil en matière d'investissement ni une recommandation visant à prendre (ou à ne pas prendre) toute décision d'investissement et ne doit être invoquée en tant que telle.

## Morningstar

Copyright © Morningstar Benelux. Tous droits réservés. Les informations ci-incluses : (1) sont la propriété de Morningstar et/ou de ses fournisseurs de contenu ; (2) ne peuvent être reproduites ou distribuées ; et (3) ne sont pas garanties comme étant exactes, complètes ou à propos. Ni Morningstar ni ses fournisseurs de données ne sont responsables d'éventuels dommages ou des pertes qui pourraient découler de l'utilisation de ces informations. Les performances passées ne préjugent pas des performances futures. Pour plus d'informations sur Morningstar, veuillez consulter [www.morningstar.com](http://www.morningstar.com).

## Avertissement légal

Les informations de cette publication sont tirées de sources que nous jugeons fiables. Robeco ne peut être tenu responsable de la justesse et de l'exhaustivité des faits, opinions, attentes mentionnés et leurs résultats. Même si cette publication a été composée avec le plus grand soin, nous ne sommes pas responsables des préjudices de toute nature pouvant résulter de données incorrectes ou incomplètes. Cette publication peut être modifiée sans avertissement préalable. La valeur des vos investissements peut fluctuer à la hausse comme à la baisse. Les résultats passés ne préjugent pas des résultats futurs et ne sont pas constants dans le temps. Sauf indication contraire, les performances sont i) nettes de frais sur la base des cours et ii) avec dividendes réinvestis. Si la devise dans laquelle la performance passée est indiquée diffère de la devise du pays dans lequel vous résidez, vous devriez être conscient qu'en raison des fluctuations de taux de change, la performance indiquée peut augmenter ou diminuer une fois convertie dans votre devise locale. Pour plus d'informations sur le fonds, consultez le prospectus. Celui-ci est disponible auprès des agences Robeco ou sur [www.robeco.com](http://www.robeco.com). Le ratio des dépenses totales cité dans cette publication provient du dernier rapport annuel publié et a été calculé sur la base des données présentes à la date de clôture de l'exercice. Les investisseurs doivent noter que, par rapport aux attentes de l'Autorité des Marchés Financiers, ce produit présente une communication disproportionnée sur la prise en compte des critères extra-financiers dans sa politique d'investissement.