

### Federated Hermes Global Emerging Markets Equity Fund

Fiche d'information 30 juin 2024

**Objectif:** L'objectif d'investissement du fonds est d'accroître le capital à long terme en investissant essentiellement dans un portefeuille diversifié d'actions et de titres liés aux actions axés sur les marchés émergents et cotés ou négociés sur des marchés réglementés à l'échelle mondiale.

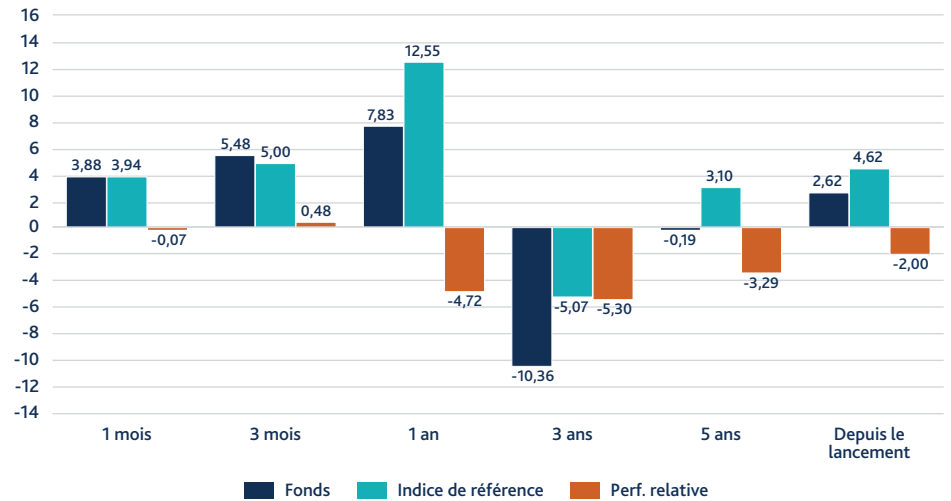
**Approche d'investissement:** Le gestionnaire d'investissement vise à atteindre son objectif en investissant dans des entreprises de haute qualité, efficaces et durables, qui bénéficient des tendances à long terme. Il cherche de telles entreprises dans les pays où les conditions sont favorables à la croissance des entreprises ; il recueille des éléments démontrant la sensibilisation, la vision et la planification stratégique de celles-ci autour de questions environnementales, sociales et de gouvernance (ESG) telles que le changement climatique et le bien-être des employés. S'aidant de l'analyse fondamentale des entreprises, le gestionnaire cherche à investir dans des entreprises qui répondent à ces critères tout en se négociant à des valorisations attrayantes.

#### Informations sur le fonds

Type de fonds	OPCVM
Date de lancement	09 décembre 2008
Encours du fonds (en millions)	2.508,0 GBP / 2.964,0 EUR 4.766,1 AUD / 3.174,2 USD 4.302,1 SGD
Gérant de portefeuille principal	Kunjala Gala
Co-gérant de portefeuille	Vivek Bhutoria Christopher Clube
Indice de référence	MSCI Emerging Markets Net
Secteur IA	Global Emerging Markets
Nombre de positions	62
Concentration des 10 participations les plus importantes (en %)	39,31
Devise de référence	USD
Valorisation	Chaque jour
Point de valorisation	Midi
Frais courants (%)	0,84
Classes d'actions	L2 en EUR (dist.) Couvertes
Investissement min.	100 000 000 GBP ou équivalent en devises
ISIN	IE00BD8G5L62
Valoren	34005816
WKN	A2AR8M
Code Bloomberg	HEGJEIH

Les classes d'actions – qu'elles soient de cap. ou de dist., couvertes ou non couvertes – sont disponibles dans d'autres devises. Frais Courants au 31 décembre 2023 (estimation du nombre).

#### Performance du fonds au 30 juin 2024 (%)



La performance sur un an est annualisée et les données relatives sont calculées de manière arithmétique

#### Performance au 30 juin 2024 (%)

	YTD	2023	2022	2021	2020	2019
Fonds	7,37	1,01	-25,51	-7,37	21,97	20,94
Indice de référence	7,49	9,83	-20,09	-2,54	18,31	18,44

#### Performance en glissement annuel (en %)

	30/06/23 au 30/06/24	30/06/22 au 30/06/23	30/06/21 au 30/06/22	30/06/20 au 30/06/21	30/06/19 au 30/06/20
Fonds	7,83	-0,73	-32,72	41,09	-2,53
	30/06/18 au 30/06/19	30/06/17 au 30/06/18	30/06/16 au 30/06/17	30/06/15 au 30/06/16	30/06/14 au 30/06/15
Fonds	1,74	4,52	-	-	-

Avant le 26 juin 2020, le fonds Federated Hermes Global Emerging Markets Equity Fund était intitulé Hermes Global Emerging Markets Fund. Performance non disponible pour toute la période ci-dessus. La performance du fonds présentée est valorisée à mi-séance, l'indice de référence est valorisé dans la devise de base du Fonds en fin de séance. La performance présentée est celle de la classe d'actions de distribution L2 en EUR couvertes nette de tous les coûts et commissions de gestion, depuis la mise à disposition du capital initial le 23 septembre 2016. Avant le 1er juin 2021, la Catégorie L2 du Fonds Federated Hermes Global Emerging Markets Equity Fund était nommée Catégorie J2. Les commissions de souscription et de rachat ne sont pas incluses dans les données sur la performance.

## Allocation d'actifs

### Principales positions (%)

	Fonds	Indice de référence
Taiwan Semiconductor Mftg	9,83	9,72
Samsung Electronics	7,54	3,75
Tencent Holdings	5,63	4,18
Infosys	3,13	0,83
ICICI Bank	2,72	0,99
HDFC Bank Ltd	2,55	0,75
KB Financial	2,05	0,29
Itausa	1,98	0,13
FirstRand	1,95	0,28
Gedeon Richter	1,93	0,05

Les liquidités ont été exclues de l'allocation sectorielle

### Répartition par secteur (%)

	Fonds	Indice de référence
Technologies de l'information	29,31	25,12
Finance	21,38	21,92
Services de communication	11,59	8,87
Consommation discrétionnaire	10,36	12,25
Industrie	9,50	6,92
Matériaux	6,79	6,91
Santé	3,28	3,20
Biens de consommation de base	2,90	5,17
Services aux collectivités	1,68	2,96
Energie	1,01	5,23
Immobilier	0,90	1,46

### Répartition par pays (%)

	Fonds	Indice de référence
Chine	22,99	25,13
Inde	16,47	19,18
Taiwan	16,34	19,39
Corée	13,65	12,15
Afrique du Sud	5,26	2,95
Brésil	4,92	4,25
Hong Kong	2,80	0,00
Mexique	2,06	2,13
Hongrie	1,93	0,24
Etats-Unis	1,82	0,00

### Federated Hermes

Société de gestion d'envergure mondiale, Federated Hermes est convaincue que l'investissement responsable est l'approche la plus efficace pour créer de la valeur sur le long terme.

Le Groupe propose un accès à des expertises couvrant des stratégies de gestion dédiées aux actions, aux obligations, aux marchés privés, aux solutions multi-actifs et aux liquidités, sans oublier nos services d'engagement.

Avant d'effectuer tout investissement (nouveau ou continu), veuillez consulter un conseiller financier quant à sa pertinence.

### Pour nous contacter:

Si vous avez la moindre question, veuillez nous contacter en utilisant les coordonnées indiquées ci-dessous:


Royaume-Uni +44 (0)20 7702 0888  
 Europe: +44 (0)20 7702 0888  
 Australie +61 (2) 8051 3083  
 Asia +65 6850 0670

Renseignements:  
[marketing@federatedhermes.com](mailto:marketing@federatedhermes.com)

SAI GLOBAL  
 ISO 14001  
 Environmental

## Performance environnementale

(Devise de référence: USD)

	Fonds	Indice de référence
 <b>Empreinte carbone</b> (Tonnes de CO <sub>2</sub> par million investi dans la devise de référence)	<b>67,04</b>	<b>251,22</b>

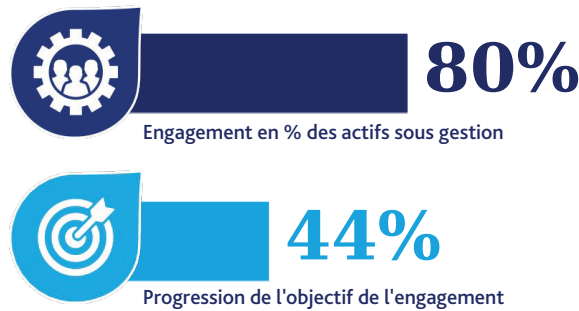
Le principal indicateur servant à mesurer la performance environnementale du Fonds est l’empreinte carbone. Cet indicateur mesure les émissions de carbone générées par les entreprises du Fonds pour chaque million d’unités de devise investi. Le calcul tient compte des émissions directes et indirectes de gaz à effet de serre, réparties selon les définitions sectorielles en émissions de niveau 1, 2 et 3<sup>1</sup>. La performance environnementale du Fonds est comparée à celle de l’indice de référence. Un taux d’empreinte carbone inférieur à celui de l’indice de référence est ainsi la preuve que les émissions provenant du Fonds, ajustées en fonction de la valeur de marché détenue dans le Fonds, sont inférieures à celles de l’indice de référence. Les chiffres relatifs à l’empreinte carbone indiqués dans le tableau sont exacts à la fin du mois précédent. Le graphique montre l’empreinte carbone du Fonds par rapport à celle de l’indice de référence au fil du temps.

Sources: Trucost. <sup>1</sup>Le niveau 1 concerne les émissions provenant de sources d’énergie détenues ou contrôlées par l’entreprise. Le niveau 2 concerne les émissions indirectes liées à la production d’électricité, de chaleur et/ou de vapeur importée ou achetée. Le niveau 3 concerne les autres émissions indirectes résultantes des activités de l’entreprise, mais générées par des sources détenues ou contrôlées par une autre entité, telles que les voyages d’affaires des employés.

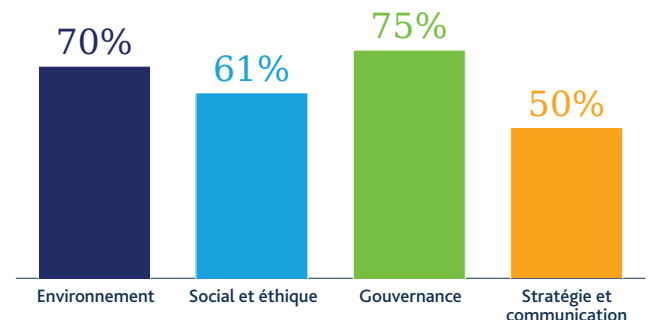
Veillez noter un changement de méthodologie dans notre façon de calculer l’empreinte de nos fonds d’actions. Dorénavant, nous utiliserons la Valeur d’entreprise incluant les liquidités (EVIC - Enterprise Value Including Cash) au lieu de la capitalisation boursière, conformément aux recommandations du Groupe de travail sur les informations financières liées au climat (TCFD) et à la méthodologie actuelle utilisée pour les portefeuilles de crédit, pour calculer l’empreinte carbone, l’empreinte de l’eau et/ou l’empreinte des déchets. Nous procédons également au rééquilibrage des portefeuilles en excluant tout titre sans données carbone et/ou financières pour effectuer les calculs ; cela permettra désormais aux indicateurs du portefeuille d’être comparables aux indicateurs de référence, lorsque des indicateurs de référence sont requis.

## Engagement

Degré de couverture et progression de l’engagement



Pourcentage de couverture des actifs sous gestion par thème



Les données d’engagement actionnarial représentent la couverture et la progression de l’engagement et les activités de vote au cours des 12 derniers mois (échus à la fin du mois précédent).

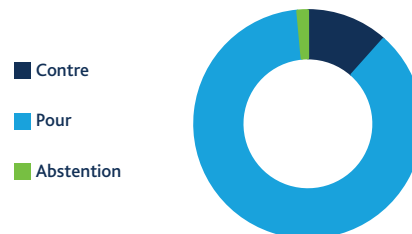
**Couverture de l’engagement :** indique la proportion d’actifs sous gestion du Fonds auprès desquels notre équipe dédiée à l’engagement actionnarial, EOS at Federated Hermes (EOS), est engagée. Plus la valeur est élevée, plus le Fonds possède des actifs faisant l’objet actuellement d’un engagement sur des considérations ESG et stratégiques importantes, en vue de développer des pratiques opérationnelles plus durables et d’apporter des changements positifs.

**Progression de l’engagement :** exprime le succès des engagements auprès des actifs du Fonds. La valeur en pourcentage confirme la part des engagements qui ont franchi une étape dans le cadre du système de suivi mis en place par EOS.

**Actifs sous gestion par thème :** présente les thèmes ESG et stratégiques sur lesquels les actifs ont fait l’objet d’un engagement au cours des 12 derniers mois.

**Activité de vote :** estime l’activité de vote aux assemblées d’actionnaires sur la base des participations du Fonds à la fin de la période. Les votes sont classés selon trois catégories : lorsque le Fonds a voté contre les recommandations de la direction sur au moins une résolution, lorsqu’il a approuvé entièrement les propositions de la direction, ou lorsqu’il s’est abstenu. En matière de vote, le Fonds est conseillé par EOS.

Activité de vote (%)



Source: EOS chez Federated Hermes. Les données sont lissées en calculant leur moyenne sur une période glissante de 12 mois.

**Profil de risque**

- La performance passée ne constitue pas une indication fiable de la performance future.
- La valeur des investissements et du revenu peut augmenter aussi bien que diminuer et il est possible que vous ne récupériez pas le montant initialement investi.
- Risque lié aux marchés émergents: Les performances du Fonds seront largement tributaires de l'environnement économique des marchés émergents. De ce fait, (i) les investissements du Fonds peuvent se révéler difficiles à vendre et à acheter, (ii) les prix des investissements du Fonds sont plus susceptibles de varier à la hausse ou à la baisse que les actions de sociétés des marchés développés, (iii) les taux de change sur les marchés émergents sont susceptibles de connaître des fluctuations plus fortes, (iv) des restrictions peuvent s'appliquer au retrait des fonds ou autres actifs de la juridiction, (v) les informations sur les sociétés à la disposition du public sont moins nombreuses, (vi) les coûts peuvent être plus élevés, (vii) les marchés peuvent ne pas être aussi bien réglementés, (viii) il peut y avoir des interférences gouvernementales, (ix) l'inflation peut être plus importante et il peut y avoir plus d'incertitudes sociales, économiques et politiques que sur les marchés développés.
- Pour de plus amples informations sur les risques, veuillez vous reporter au Document d'informations clés pour l'investisseur et au Prospectus.

**Glossaire**

Cap. ou Capitalisation	Plutôt que d'être versé aux investisseurs sous forme de dividendes, le revenu issu des actions du fonds est ajouté à la valeur de chaque action de capitalisation et réinvesti dans le fonds.
COB	(Close Of Business) Heure de fermeture des bureaux ou d'une place boursière (fin de séance).
Code Bloomberg	Une série de caractères ou de numéros permettant d'identifier une société ou une entité sur les services d'information financière.
Dist. ou Distribution	Revenu généré par les actions du fonds et versé aux investisseurs sous forme de dividendes.
Engagement	Dialogue à long terme, réfléchi et dynamique, entre une entreprise ou un actif et ses investisseurs, visant à influencer ou à modifier sa gestion afin d'améliorer sa valeur et de générer des résultats positifs sur les plans environnemental et social. En tant que pionnier de l'engagement actionnarial efficace, la branche internationale de Federated Hermes considère que cette pratique est au cœur de l'investissement à long terme. Notre Responsibility Office supervise l'intégration de l'engagement actionnarial à toutes nos activités d'investissement.
EOS chez Federated Hermes (EOS)	Pionnier de l'engagement actionnarial efficace et fournisseur de services d'engagement. Fondé en 2004 sur un héritage qui remonte à 1983, EOS fournit aux investisseurs du monde entier les services suivants : engagement actionnarial, vote, sensibilisation des politiques publiques, conseil en politiques d'investissements responsables et sélection (« screening ») de portefeuilles.
Expositions du portefeuille	Les ratios d'exposition rendent compte de l'importance des investissements effectués par un portefeuille dans un titre et/ou un marché et/ou un secteur particuliers. Ils sont généralement exprimés sous forme de pourcentage par rapport à l'ensemble du fonds ou de pourcentage relatif par rapport aux ratios d'exposition de l'indice de référence du fonds.
Frais Courants	Frais prélevés du Fonds sur une année.
Investissement durable	Approche thématique et fondée sur les valeurs pour des résultats durables. Avec des objectifs à la fois financiers et de durabilité, ces Fonds utilisent des approches qui s'appuient sur l'investissement responsable, s'exposant davantage aux entreprises leaders en matière d'ESG et procédant à des exclusions sectorielles.
Notation Citywire	Propose une notation de la performance des gérants de fonds individuels plutôt que de celle des fonds eux-mêmes. Moins de 25% des gérants de fonds ont reçu une notation Citywire. Les notations, par ordre décroissant, sont les suivantes : AAA, AA, puis A et enfin +.
Notation FE Crown Fund	Les notations sont calculées grâce à trois indicateurs de performance d'une fonds. La notation FE Crown Fund « cinq étoiles », est le niveau le plus élevé.
Notation Morningstar	Une notation allant, par ordre croissant, de une à cinq étoiles, accordée par la société d'analyse financière Morningstar aux fonds de placement cotés en bourse.
Numéro ISIN	Le numéro international d'identification des valeurs mobilières (International Securities Identification Number, ISIN) identifie de manière unique d'une valeur mobilière à des fins de négoce et d'exécution.
Obligation	Obligation émise par une société qui peut être convertie en un montant prédéterminé d'actions de cette société à certaines périodes de son existence.
Point de Valorisation	Heure à laquelle les actifs d'un fonds sont évalués.
Secteur (classification IA)	La classification sectorielle de l'IA réunit les fonds disponibles au Royaume-Uni, dont certains fonds offshore (UE), selon des groupes réduits permettant de faire des comparaisons entre des fonds similaires au sein d'un même secteur.
Surpondération / Sous-pondération	Situation dans laquelle un portefeuille détient un nombre de positions inférieur ou supérieur sur un titre particulier par rapport à la pondération de ce titre au sein du portefeuille de référence sous-jacent.

### Avertissement légal

Il s'agit d'une communication marketing. Le présent document ne constitue ni une sollicitation ni une offre d'achat ou de vente d'un quelconque titre, instrument ou produit financier, ni ne constitue une offre d'achat à l'intention d'une quelconque personne aux États-Unis ou d'un quelconque ressortissant américain tel que ce terme est défini en vertu de la loi américaine sur les valeurs mobilières de 1933. Il ne fait aucun cas des objectifs d'investissement d'un particulier ou des besoins financiers de son destinataire. Aucune décision ne doit être prise ou annulée sur la base du présent document. Le régime fiscal est fonction des circonstances propres à chaque investisseur et est susceptible de changer. Le présent document ne constitue pas un conseil sur quelque aspect que ce soit d'ordre juridique, fiscal ou boursier ; aussi, il revient aux investisseurs de s'en remettre à leur propre jugement en ce qui concerne ces aspects ou de demander conseil. Avant de procéder à un investissement (nouveau ou subséquent), veuillez consulter un professionnel et/ou un conseiller en investissement afin de vous assurer de sa pertinence. Sauf indication contraire, Federated Hermes est la source de tous les chiffres. Bien que Federated Hermes ait tenté de garantir l'exactitude des données qu'elle communique, elle ne fait aucune déclaration et ne donne aucune garantie, expresse ou implicite, quant à l'exactitude ou à l'exhaustivité des informations présentées. Les données contenues dans le présent document sont fournies à titre d'information uniquement, et ne doivent pas être utilisées pour prendre des décisions d'investissement. Federated Hermes Limited ne peut être tenue responsable en cas de perte ou de dommage résultant de l'utilisation des informations contenues dans les pages du présent document. Tout le rendement comprend le réinvestissement des dividendes et autres bénéfices.

Federated Hermes Investment Funds plc (« FHIF ») est une société d'investissement à capital variable et à responsabilité séparée entre ses compartiments (chacun, un « Fonds »). FHIF est constituée en Irlande et autorisée par la Central Bank of Ireland (« CBI »). HIF désigne Hermes Fund Managers Ireland Limited (« HFMI ») comme société de gestion. HFMI est agréée et réglementée par la CBI.

De plus amples informations sur les produits d'investissement et les risques afférents figurent dans le document d'information clé pour l'investisseur (« DICI ») concerné, le prospectus et tous les suppléments, les statuts et les rapports annuels et semestriels. En cas de divergence entre la description ou les conditions de ce document et du prospectus, c'est ce dernier qui prévaut. Des informations détaillées sur la Politique de rémunération et les Politiques durables du Gestionnaire sont disponibles sur la page relative aux politiques et déclarations à l'adresse <https://www.hermes-investment.com/ie/hermes-ireland-policies-and-disclosures>, notamment a) une description du mode de calcul de la rémunération et des avantages ; et b) la politique et les déclarations relatives à la durabilité. Ces documents sont disponibles gratuitement (i) au bureau de l'Administrateur, Northern Trust International Fund Administration Services (Ireland) Limited, Georges Court, 54- 62 Townsend Street, Dublin 2, Irlande. Tel (+ 353) 1 434 5002 / Fax (+ 353) 1 531 8595 ; (ii) sur le site <https://www.hermes-investment.com/ie/> ; (iii) au bureau de son représentant en Suisse (ACOLIN Fund Services AG, Leutschenbachstrasse 50, CH-8050 Zurich, [www.acolin.com](http://www.acolin.com)). L'agent payeur en Suisse est NPB Neue Privat Bank AG, Limmatquai 1/am Bellevue, P.O. Box, CH-8024 Zurich. Les informations fournies ici ne constituent pas une offre du Fonds en Suisse au sens de la loi suisse sur les services financiers (« LSFIn ») et de son ordonnance d'exécution. Il s'agit uniquement d'une publicité pour le Fonds conformément à la LSFIn et à son ordonnance d'exécution. Les coûts relatifs aux catégories d'actions couvertes seront supérieurs à ceux des catégories d'actions non couvertes. Veuillez vous reporter au prospectus ou aux documents d'offre avant de prendre une décision d'investissement définitive, et veuillez tenir compte de toutes les caractéristiques du fonds et pas uniquement des caractéristiques ESG.

Émis et approuvé par Hermes Fund Managers Ireland Limited (« HFMI »), qui est agréée et réglementée par la Central Bank of Ireland et dont le siège social est sis : 7/8 Upper Mount Street, Dublin 2, Irlande, DO2 FT59. HFMI désigne Hermes Investment Management Limited (« HIML ») pour entreprendre des activités de distribution du Fonds dans certaines juridictions. HIML est agréée et réglementée par la Financial Conduct Authority. Son siège social est sis : Sixth Floor, 150 Cheapside, Londres EC2V 6ET. Veuillez noter que les conversations téléphoniques seront enregistrées à des fins de formation et de contrôle. Les investisseurs potentiels au Royaume-Uni sont informés qu'aucune indemnisation ne pourra être revendiquée en vertu du Financial Services Compensation Scheme britannique.

En Australie : Le présent document est distribué par Federated Investors Australia Services Ltd (« FIAS ») et est exclusivement destiné à être lu par les clients de gros (« Wholesale Clients »). Tous les produits d'investissement mentionnés dans le présent document sont réservés à ces clients. FIAS est enregistrée auprès de l'Australian Securities & Investments Commission. Siège social : Melbourne, Victoria, 3000.

À Hong Kong : Le contenu du présent document n'a été vérifié par aucune autorité réglementaire compétente à Hong Kong. Il vous est recommandé de faire preuve de prudence vis-à-vis de la présente offre. En cas de doute sur le contenu du présent document, n'hésitez pas à solliciter l'aide d'un professionnel indépendant. Le fonds n'est pas autorisé par la Securities and Futures Commission de Hong Kong en vertu de l'article 104 de la Securities and Futures Ordinance. Par conséquent, la distribution de ce document et le placement de participations dans le fonds à Hong Kong sont limités. Le présent document ne peut être distribué, diffusé ou émis qu'aux investisseurs professionnels au sens de la Securities and Futures Ordinance et de toute règle établie ou disposition autorisée par cette ordonnance.

À Singapour : Le présent document et les informations qu'il contient ne constituent pas une offre de vente ou la sollicitation d'une offre d'achat, laquelle ne peut être faite qu'au moment où un public qualifié reçoit un prospectus d'Hermes Investment Funds Public Limited Company, complété par le supplément global, le supplément du fonds concerné et le supplément de Singapour concerné (le « prospectus »), décrivant l'offre et le contrat de souscription correspondant. En cas de divergence entre la description ou les conditions de ce document et du prospectus, c'est ce dernier qui prévaut. Les titres ne doivent pas être offerts ou vendus dans une juridiction où une telle offre, sollicitation ou vente serait illégale tant que les exigences des lois de cette juridiction n'ont pas été respectées. Afin d'éviter toute ambiguïté, le présent document n'a pas été préparé pour être distribué, ni pour être examiné par des personnes à qui une offre de parts dans un organisme doit être faite afin de les aider dans leurs décisions d'investissement. Le présent document et les renseignements qu'il contient ne font partie d'aucune note d'information. Sans préjudice de ce qui précède, ni le présent document ni aucune copie de celui-ci ne peuvent être pris ou transmis dans un pays où la distribution ou la diffusion est interdite. Ce document est fourni à titre confidentiel et uniquement à titre d'information et ne peut être reproduit, divulgué ou distribué à toute autre personne. Ce document n'a pas été contrôlé par l'Autorité monétaire (Monetary Authority) de Singapour.

En Espagne : La présente communication a été préparée à titre informatif uniquement et ne constitue pas un prospectus. Bien que le contenu de la présente communication ait fait l'objet d'une attention particulière, aucune garantie ou représentation, expresse ou implicite, n'est donnée quant à sa précision, son exactitude ou son exhaustivité. La présente communication et les informations qu'elle contient ne doivent pas être copiées, reproduites, distribuées ou transmises à une personne autre que le destinataire sans l'accord écrit préalable de Hermes Fund Managers Ireland Limited. Ni Hermes Fund Managers Ireland Limited, ses succursales, ses filiales ou ses sociétés affiliées, ni aucune autre société ou unité appartenant au groupe Hermes, ni aucun de ses administrateurs ou de ses employés ne peuvent être tenus directement ou indirectement responsables de la présente communication. Federated Hermes Investment Funds PLC (la Société) est dûment enregistrée auprès de la Commission espagnole du marché des valeurs mobilières (« CNMV ») sous le n° 1394 ([www.cnmv.es](http://www.cnmv.es)). Il est possible de consulter la liste actualisée des distributeurs agréés de la Société en Espagne (les Distributeurs espagnols) sur le site Web de la CNMV. Le présent document ne contient que de brèves informations sur le Compartiment et ne divulgue pas l'ensemble des risques et autres aspects importants relatifs à un investissement potentiel dans le Compartiment. En outre, une copie du rapport sur les types de commercialisation prévus en Espagne doit être fournie à l'aide du formulaire publié sur le site Web de la CNMV. Tous les documents officiels obligatoires sont disponibles auprès des Distributeurs espagnols, en format papier ou par voie électronique, ainsi que sur demande par téléphone au +44(0)20 7702 0888, par email à [marketing@federatedhermes.com](mailto:marketing@federatedhermes.com) ou en consultant le site Web <https://www.hermes-investment.com/es/>, où vous pourrez également obtenir des informations à jour sur la valeur liquidative des actions concernées disponibles en Espagne.

Source de l'Indice de référence : MSCI. Les données MSCI sont exclusivement destinées à un usage interne et ne peuvent être rediffusées ou utilisées en vue de créer ou de proposer des titres, des produits financiers ou des indices. Ni MSCI ni aucune autre tierce partie participant ou étant impliquée dans la collecte, le traitement ou la création des données MSCI (les « Parties MSCI ») ne fournit de garanties ou de déclarations expresses ou implicites concernant ces données (ou les résultats qui peuvent être obtenus suite à leur utilisation), et, par la présente, les Parties MSCI déclinent expressément toute garantie quant à l'originalité, l'exactitude, l'exhaustivité, la valeur commerciale ou l'adéquation à un usage particulier de ces données. Sans préjudice de ce qui précède, aucune des Parties MSCI ne pourra en aucun cas être tenue responsable des dommages directs, indirects, spécifiques, punitifs, consécutifs ou autres (y compris les pertes de bénéfices), même si la partie concernée est préalablement informée de l'éventualité de tels dommages.