

Risk profile (SRI) <sup>1)</sup>

1	2	3	4	5	6	7
---	---	---	---	---	---	---

## CSIF (Lux) Bond Government EUR Blue

Catégorie FB EUR

### Politique d'investissement

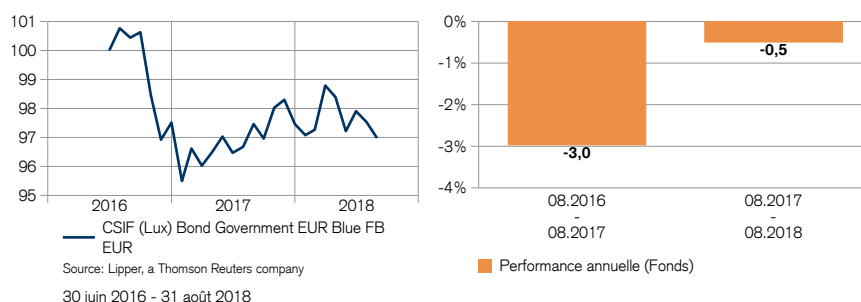
Le fonds est géré selon une approche indexée et se distingue par une large diversification, un faible niveau d'erreur de suivi et une gestion peu coûteuse. L'objectif de placement consiste à reproduire au mieux l'indice de référence et à minimiser les écarts de performance par rapport à l'indice.

Le CGBI WGBI EMU All Mats Index mesure l'évolution des marchés des obligations d'État à taux fixe de type «investment grade» en monnaie locale. Il inclut les pays membres de l'UEM qui répondent à des critères spécifiques relatifs à la taille du marché, la qualité de crédit et les barrières à l'entrée.

### CSIF (Lux) Bond Government EUR Blue FB EUR

<b>Domicile du compartiment</b>	Luxembourg
<b>Société de gestion</b>	Credit Suisse Fund Management S.A.
<b>Conseiller financier</b>	Credit Suisse Asset Management (Schweiz) AG, Index Solutions Team, Zurich
<b>Devise du fonds</b>	EUR
<b>Fin de l'exercice fiscal</b>	31 décembre
<b>Encours total (en mio.) <sup>3)</sup></b>	886,74
<b>Date d'émission</b>	17.06.2016
<b>Frais courants <sup>2)</sup></b>	0,21%
<b>Clôture des souscriptions / rachats</b>	14:00/14:00
<b>Indice de référence (BM)</b>	FTSE EMU Government Bond Index
<b>Indice de référence (BM) code Bloomberg</b>	SBEGEU
<b>Code ISIN</b>	LU1419778060
<b>Code Bloomberg</b>	CSIGFBE LX
<b>Valeur liquidative <sup>3)</sup></b>	98,62
<b>Horizon d'investissement recommandé</b>	4-5 ans

### Performance nette en EUR (base de 100) et performance annuelle

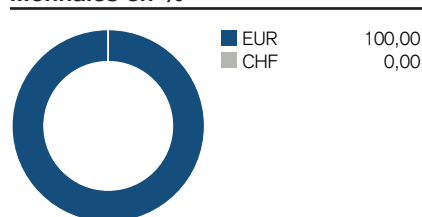


### Performance nette en EUR (à 31 août 2018)

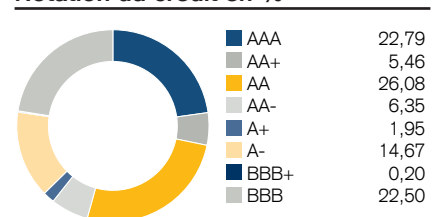
	1 mois	3 mois	YTD	1 an	3 ans	5 ans
Fonds	-0,56	-0,24	-0,49	-0,49	-	-

Les performances historiques et les scénarios de marché financier ne constituent aucune garantie de résultats courants ou futurs. Les indications des rendements ne considèrent pas les commissions et frais appliqués lors de la souscription ou du rachat.

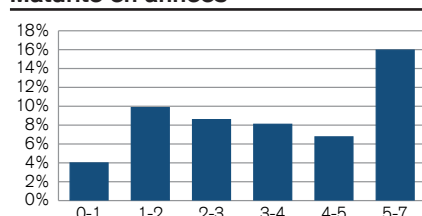
### Monnaies en %



### Notation du crédit en %



### Maturité en années



Les données indiquées ci-dessus reflètent la composition du portefeuille en date du 31 août 2018. La composition du portefeuille est susceptible de changer à tout moment et sans préavis.

**Risques:** Les performances passées ne sont pas nécessairement un gage des performances futures. Les valorisations des parts d'OPCVM et quelques revenus que se soient les concernant peuvent fluctuer, à la hausse comme à la baisse et ne sont pas garantis. Les investisseurs peuvent ne pas récupérer le capital initialement investi. Quand un OPCVM est investi sur les marchés internationaux sa valorisation peut fluctuer en fonction des cours de change des devises. Les placements sur les marchés émergents comportent des risques plus élevés que les investissements sur les marchés développés (par exemple, risque politique, risque économique et risque de marché).

<sup>1)</sup> Le calcul de l'indicateur de risque se fonde sur la directive Committee of European Securities Regulators/10-673. L'indicateur de risque est basé sur des données historiques et des données en partie simulées; il ne peut pas être utilisé pour prédire les développements futurs. La classification du fonds peut évoluer dans le temps et ne constitue aucune garantie. Une classification dans la catégorie 1 ne signifie pas que le placement est sans risque.

<sup>2)</sup> Les frais courants sont calculés selon la méthode décrite dans la directive Committee of European Securities Regulators/10-674. Pour une période maximale de 12 mois à compter du décembre 31, 2017, le calcul des frais courants repose sur une estimation des coûts. À partir Décembre 2018, le calcul des frais courants se fonde sur les coûts de l'exercice précédent, clos en Décembre 2018. Il exclut les commissions de performance et les frais de transactions du portefeuille, excepté lorsque le fonds paie des frais d'entrée/de sortie pour l'achat ou la vente d'actions/de parts d'un autre organisme de placement collectif.

<sup>3)</sup> Au 31.08.2018. Veuillez noter que ces informations sont fournies à titre indicatif et qu'elles peuvent varier à tout moment.

## Contact

Credit Suisse Asset Management (Suisse) SA  
Index Solutions  
+41 (0)44 334 41 41/+41 (0)44 332 32 00  
[index.solutions@credit-suisse.com](mailto:index.solutions@credit-suisse.com)

Ce document a été élaboré par Credit Suisse AG, le promoteur du fonds, et/ou ses filiales (ci-après «CS»), avec le plus grand soin et en toute bonne foi. Le CS ne fournit toutefois aucune garantie quant à l'exactitude et à l'exhaustivité du présent document et décline toute responsabilité pour les pertes qui pourraient résulter de l'utilisation de ces informations. Le présent document reflète les opinions du CS au moment de sa rédaction; celles-ci peuvent être modifiées à tout moment sans préavis. Sauf mention contraire, les chiffres n'ont pas été vérifiés. Ce document est fourni exclusivement à titre d'information et à l'usage du destinataire. Il ne constitue ni une offre ni une recommandation en vue de l'achat ou de la vente d'instruments financiers ou de services bancaires et ne saurait délier le destinataire de la nécessité de former son propre jugement. Il est en particulier recommandé à ce dernier d'examiner ces informations, le cas échéant avec l'aide d'un conseiller, sous l'angle de la compatibilité avec ses ressources personnelles et celui des conséquences juridiques, réglementaires, fiscales, etc. La reproduction intégrale ou partielle du présent document sans l'accord écrit préalable du CS est interdite. Il est expressément stipulé que ce document ne s'adresse pas aux personnes soumises à une législation leur interdisant l'accès à de telles informations du fait de leur nationalité ou de leur domicile. Par ailleurs, il est interdit d'envoyer, d'introduire ou de distribuer ce document ou une copie de celui-ci aux Etats-Unis ou de le remettre à une personne US (en vertu de la Regulation S découlant du Securities Act américain de 1933, dans sa version actuellement en vigueur). Les indications des rendements ne considèrent pas les commissions et frais appliqués lors de la souscription ou du rachat.

CSIF (Lux) Bond Government EUR Blue est un compartiment de la SICAV de droit luxembourgeois Credit Suisse Index Fund (Lux). Ces documents ne constituent pas et ne sont pas destinés à constituer une offre ou une sollicitation à commercialiser des parts d'OPCVM. Le compartiment CSIF (Lux) Bond Government EUR Blue a été autorisé à la commercialisation en France par l'Autorité des Marchés Financiers. Les souscriptions ne peuvent être considérées comme valables que si elles sont effectuées sur la base du prospectus simplifié en vigueur. Credit Suisse Fund Services (Luxembourg) S.A., 5, rue Jean Monnet, L-2180 Luxembourg, est le distributeur du fonds en France et agréé par la Commission de Surveillance du Secteur Financier, 110, route d'Arlon, L-2991 Luxembourg. Credit Suisse Fund Management S.A., 5, rue Jean Monnet, L-2180 Luxembourg, est la société de gestion du fonds. BNP Paribas Securities Services, 3, rue d'Antin – 75002 Paris, est le correspondant centralisateur en France. Le prospectus, le prospectus simplifié, le règlement de gestion ainsi que les rapports annuels et semestriels sont disponibles auprès de Credit Suisse Fund Services (Luxembourg) S.A., BNP Paribas Securities Services, et de toutes les banques du Credit Suisse Group AG. Vous pouvez aussi obtenir plus d'informations auprès votre gestionnaire de compte. Copyright © 2018 Credit Suisse Group AG et/ou sociétés affiliées. Tous droits réservés.