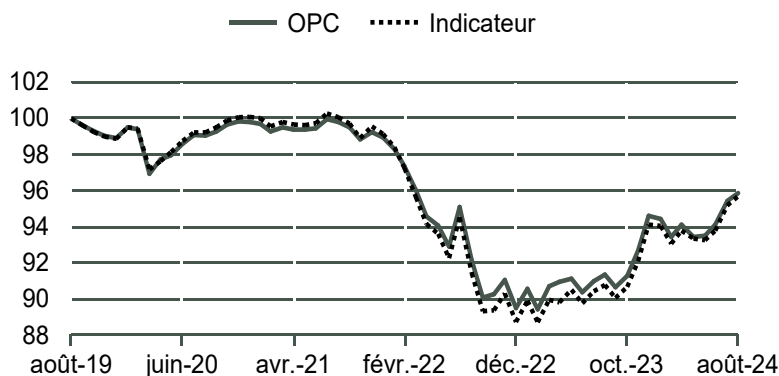


Chiffres clés au :	30/08/2024
Valeur liquidative (VL) :	1 024 660,73 €
Actif net :	1 743 086 730,55 €

*Notation - Source - Morningstar, Inc. Tous droits réservés. Les définitions et méthodologies sont disponibles sur notre site internet : www.creditmutuel-am.eu. Les performances passées ne préjugent pas des performances futures.

PERFORMANCES (source interne et/ou SIX)

OPC revenus réinvestis Indicateur revenus réinvestis



(Période glissante)*	YTD**	3 mois	6 mois	1 an	3 ans	5 ans	10 ans
OPC	1,34%	2,54%	2,61%	4,95%	-3,95%	-4,14%	1,87%
Indicateur	1,68%	2,61%	2,83%	5,42%	-4,39%	-4,32%	2,27%

	2023	2022	2021	2020	2019
OPC	5,73%	-9,57%	-0,86%	0,90%	1,66%
Indicateur	6,09%	-10,53%	-0,95%	1,24%	2,23%

Performances nettes de frais

Les performances passées ne préjugent pas des performances futures

Volatilités historiques (base hebdo.)

(Période glissante)*	1 an	3 ans	5 ans
OPC	2,97%	3,75%	3,10%
Indicateur	2,96%	3,99%	3,29%

*Depuis la date de la dernière VL

**YTD : performance depuis la dernière VL de l'année n-1

STATISTIQUES

Ratio rendement/risque sur 1 an glissant* :	1,79%
Ratio rendement/risque sur 5 ans glissants* :	-1,33%
Ratio de Sharpe sur 5 ans glissants** :	-0,11
Perte maximum sur 5 ans glissants* :	-11,03%
Sensibilité globale au jour de calcul de la VL :	3,65
Fourchette de sensibilité AMF :	0 à 5
% cumul de titres émis par le groupe :	1,70%
Nombre de lignes de titres dans le portefeuille :	222
Ecart de suivi ex-post sur un an glissant :	0,28%

(source interne)

*Depuis la date de la dernière VL

**Taux de placement de référence : EONIA capitalisé

CARACTÉRISTIQUES

Profil de risque et de rendement

À risque plus faible, rendement potentiellement plus faible

À risque plus fort, rendement potentiellement plus fort



Risques importants non pris en compte par l'indicateur
Impact des techniques telles que les produits dérivés

Orientation de gestion

Cet OPCVM est géré activement et de manière discrétionnaire. Il a pour objectif de gestion la recherche d'une performance, nette de frais, supérieure à celle de son indicateur de référence Barclays Euro Aggregate 3-5 ans, en affichant une exposition au risque de taux proche de celle de l'indice sur la durée de placement recommandée. La composition de l'OPCVM peut s'écarter significativement de la répartition de l'indicateur. L'indice est retenu en cours de clôture et exprimé en euro, coupons réinvestis.

Caractéristiques de l'OPC

Indicateur de référence :	BLOOMBERG EUROAGG 3-5 Y TR UNHEDGED
Code ISIN :	FR0012008746
Catégorie :	Obligations euro moyen terme
Forme juridique :	FCP de droit français
Affectation des résultats :	Capitalisation
Durée minimum de placement conseillée :	Supérieure à 3 ans
Nourricier :	non
Maître :	Quotidienne
Valorisation :	CALVET Jean-Luc
Gérant(s) :	GRIMOULT Arnaud
Société de gestion :	CREDIT MUTUEL ASSET MANAGEMENT 4, rue Gaillon - 75002 Paris
Site internet :	www.creditmutuel-am.eu
Dépositaire :	BFCM
Conservateur principal :	BFCM 4, rue Frédéric-Guillaume Raiffeisen 67000 Strasbourg
Date de création de la part :	29/07/2014

Le process de gestion est disponible sur le site internet

Souscriptions/rachats

Titres fractionnés en millièmes	
Souscription initiale minimum :	1 part(s)
Souscription ultérieure minimum :	1,00 millième(s) de parts
Modalités de souscription et de rachat :	avant 10 h 00 sur valeur liquidative inconnue
Frais d'entrée :	5,00% maximum
Frais de sortie :	néant

Frais de gestion

Frais courants du dernier exercice: 0,22%

COMMENTAIRE DE GESTION

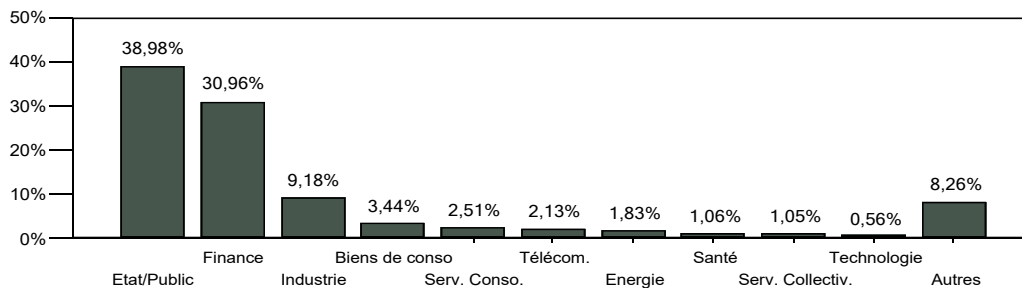
Bien que les chiffres décevants de l'emploi américain aient fait plonger les marchés financiers au début du mois et suscité des craintes d'une possible récession, les données financières et économiques globales qui ont suivi ont redonné confiance aux investisseurs : les données d'inflation annualisées restent stables dans le temps, tout comme les données de consommation. Ainsi, les taux américains ont baissé de 13 points de base (bps) au cours du mois pour clôturer à 3,90 %. Parallèlement, le continent européen n'échappe pas à une baisse généralisée des taux souverains à 10 ans, qui sont finalement revenus au niveau de début août. En effet, bien que la croissance européenne demeure à un niveau assez faible, les chiffres d'inflation (CPI YoY 2,6 %) continuent d'alimenter l'hypothèse d'une baisse des taux à un rythme graduel dès septembre. Le marché du crédit IG s'écarte de +10 bps avec le mouvement d'aversion au risque et s'établit à 85 bps. En termes de gestion, compte tenu de la collecte, nous avons maintenu la sensibilité au niveau de l'indice en continuant le renforcement de la poche Etat 5 ans et en arbitrager du crédit court et des agences publiques 3 ans en faveur d'émetteurs corporate et bancaires Senior 3 ans.

ANALYSE DU PORTEFEUILLE

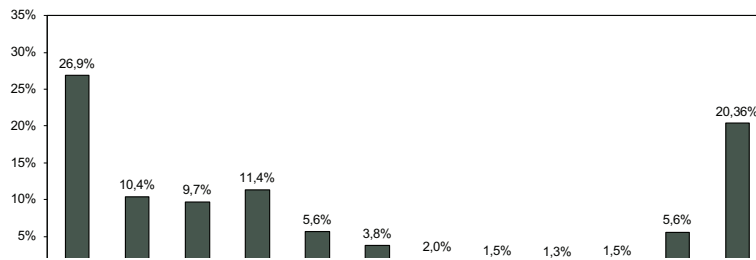
Principales lignes

OAT 2,75%23-250229	4,48%
ESPAGNE 5,15%13-311028	3,85%
ITALIE 2,8%18-011228	2,63%
CM-AM INSTITUTIONAL SHORT TERM	2,58%
SPAIN 1,45%19-300429	2,45%
PAYS BAS 5,50%98-28	2,14%
OAT 2,75%12-25102027	2,05%
EUROFIMA BASEL 0,1%20-200530	1,64%
BELGIUM 0,9%19-220629	1,59%
AUSTRIA 2,9%23-230529	1,46%

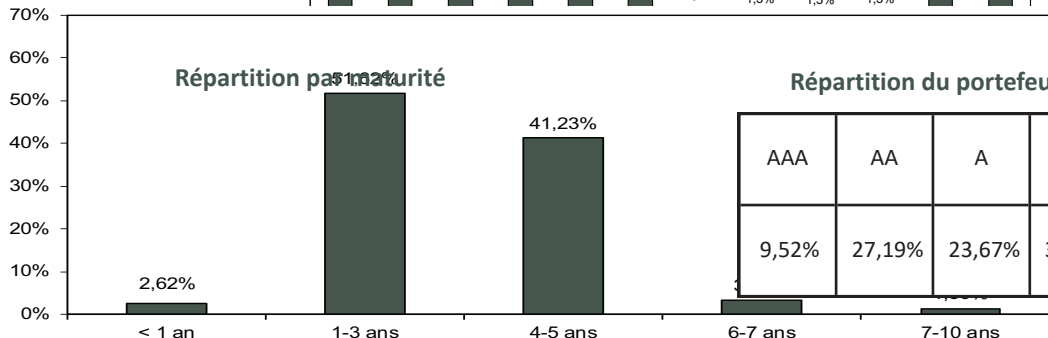
Répartition sectorielle



Répartition géographique



Répartition par maturité



Répartition du portefeuille par Notation Long Terme

AAA	AA	A	BBB	Non Invest. Grade	NR	Autres
9,52%	27,19%	23,67%	31,30%			8,32%

Article 8 : Cet OPCVM promeut des critères environnementaux, sociaux et de gouvernance (ESG) au sens de l'article 8 du Règlement (UE) 2019/2088 dit Sustainable Finance Disclosure (SFDR).

Les DIC (Document d'Informations Clés), les process de gestion et les prospectus sont disponibles sur le site internet (www.creditmutuel-am.eu). Le DIC doit être remis au souscripteur préalablement à chaque souscription.

Avertissement : Les informations contenues dans ce document ne constituent en aucune façon un conseil en investissement et leur consultation est effectuée sous votre entière responsabilité. Investir dans un OPC peut présenter des risques, l'investisseur peut ne pas récupérer les sommes investies. Si vous souhaitez investir, un conseiller financier pourra vous aider à évaluer les solutions d'investissement en adéquation avec vos objectifs, votre connaissance et votre expérience des marchés financiers, votre patrimoine et votre sensibilité au risque et vous présentera également les risques potentiels. Cet OPC ne peut être offert, vendu, commercialisé ou transféré aux États-Unis (y compris ses territoires en possessions), ni bénéficier directement ou indirectement à une personne physique ou morale américaine, à des citoyens américains ou à une US Person. Toute reproduction ou utilisation de ce document est formellement interdite sauf autorisation expresse de Crédit Mutuel Asset Management.