

BSF Emerging Markets Flexi Dynamic Bond Fund

PART A4 COUVERTE British Pound

BlackRock Strategic Funds

Sauf indication contraire, les performances, les compositions de portefeuilles et les informations relatives à l'actif net sont en date du : 31-août-2024. Toutes les autres statistiques sont en date du 11-sept.-2024.

Ce document est une publication commerciale. Il est destiné aux investisseurs du France. Les investisseurs doivent lire le DICI/PRIIP et le prospectus avant tout investissement et se référer au prospectus pour obtenir la liste complète des risques du fonds.

APERÇU DU FONDS

- Le Fonds vise à maximiser le rendement sur votre investissement, en combinant croissance du capital et revenu des actifs du Fonds.
- Le Fonds vise à exposer au moins 70 % de son investissement à des titres à revenu fixe (RF) et à des titres liés à des titres RF libellés dans des devises de marchés émergents et non émergents, émis par, ou offrant une exposition à, des États, des organismes d'État et des entités supranationales (par ex. la Banque internationale pour la reconstruction et le développement) de pays émergents et de sociétés domiciliées, ou exerçant la majeure partie de leurs activités, dans des pays émergents.
- Pour ce faire, il investit au moins 70 % du total de son actif dans des titres RF, des titres liés à des titres RF, des dépôts et des liquidités. Les titres RF comprennent des obligations (dont la qualité de crédit est faible ou qui ne sont pas notées) ainsi que des instruments du marché monétaire (c'est-à-dire des titres de créance à échéance courte). Les titres liés à des titres RF comprennent des instruments financiers dérivés (IFD) (c'est-à-dire des investissements dont le prix repose sur un ou plusieurs actifs sous-jacents) qui peuvent générer un effet de levier (c'est-à-dire lorsque le Fonds acquiert une exposition au marché supérieure à la valeur de ses actifs).

INDICATEUR DE RISQUE

Risque plus faible

Rendements potentiellement plus faible

Risque plus élevé

Rendements potentiellement plus élevé



RISQUE DE PERTE EN CAPITAL: La valeur des investissements et les revenus qui en découlent peuvent baisser comme augmenter et ne sont pas garantis. Les investisseurs peuvent ne pas récupérer le montant initialement investi.

RISQUES-CLÉS:

- Le risque de crédit, les variations de taux d'intérêt et/ou les défauts de l'émetteur auront un impact significatif sur la performance des titres de créance. Les baisses potentielles ou effectives de la notation de crédit peuvent accroître le niveau de risque.
- De manière générale, les marchés émergents sont plus sensibles aux troubles d'ordre économique et politique que les marchés développés. D'autres facteurs incluent un « Risque de liquidité » plus élevé, des restrictions à l'investissement ou au transfert d'actifs, l'échec/le retard de livraison de titres ou de paiements au Fonds et des risques liés au développement durable.
- Les instruments dérivés peuvent être très sensibles aux variations de valeur des actifs auxquels ils se rapportent et peuvent amplifier les pertes et les gains, ce qui entraîne des fluctuations plus importantes de la valeur du Fonds. Une utilisation extensive ou complexe de ces instruments peut avoir un impact plus conséquent sur le Fonds.
- Les titres à revenu fixe émis ou garantis par des entités gouvernementales de marchés émergents présentent généralement un « Risque de crédit » plus élevé que celui des économies développées.
- Risque de contrepartie : l'insolvabilité de tout établissement fournissant des services tels que la garde d'actifs ou agissant en tant que contrepartie à des instruments dérivés ou à d'autres instruments peut exposer le Fonds à des pertes financières.
- Risque de crédit : Il est possible que l'émetteur d'un actif financier détenu par le Fonds ne lui verse pas les revenus dus ou ne lui rembourse pas le capital à l'échéance.
- Risque de liquidité : La liquidité est faible quand les achats et les ventes ne suffisent pas pour négocier facilement les investissements du Fonds.

POINTS CLÉS

Comparateur¹: 3 Month SOFR Compounded in Arrears

Comparateur²: JP Morgan EMBI Global Diversified Index (50%) and JP Morgan GBI-EM Global Diversified Index (50%)

Classe d'actifs : Obligations

Date de lancement du Fonds : 12-juin-2013

Date de lancement de la Catégorie d'Actions : 11-juin-2014

Devise de référence : USD

Devise de la Classe d'Actions : GBP

Utilisation des gains : Distribution

Actif net du Fonds (M) : 1.211,15 USD

Catégorie Morningstar : Other Bond

Classification SFDR : Autre

Domicile : Luxembourg

ISIN : LU1072457747

Société de gestion : BlackRock (Luxembourg) S.A.

* Ou équivalent dans une autre devise.

DÉTAIL DES FRAIS ET DÉPENSES

Frais de gestion annuels : 1,50%

Frais courants : 1,77%

Commission de performance : 0,00%

INFORMATIONS RELATIVES À LA NÉGOCIATION

Investissement initial minimum : 5.000 GBP *

Règlement : Date de transaction + 3 jours

Fréquence des opérations d'achat et de rachat : Quotidienne, sur la base d'un prix à terme

CARACTÉRISTIQUES DU PORTEFEUILLE

Duration effective : 6,39 ans

Maturité moyenne pondérée : 6,37 ans

Rendement à maturité : 7,36%

Écart-type (3ans) : 7,99

Bêta à 3 ans : 6,12

Nombre de positions : 287

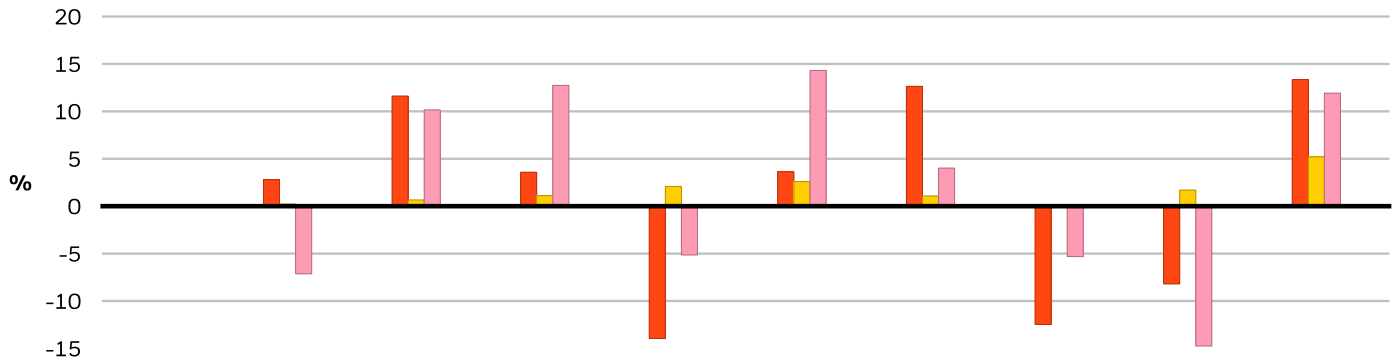
GESTIONNAIRE(S) DE PORTEFEUILLE

Amer Bisat

Laurent Develay

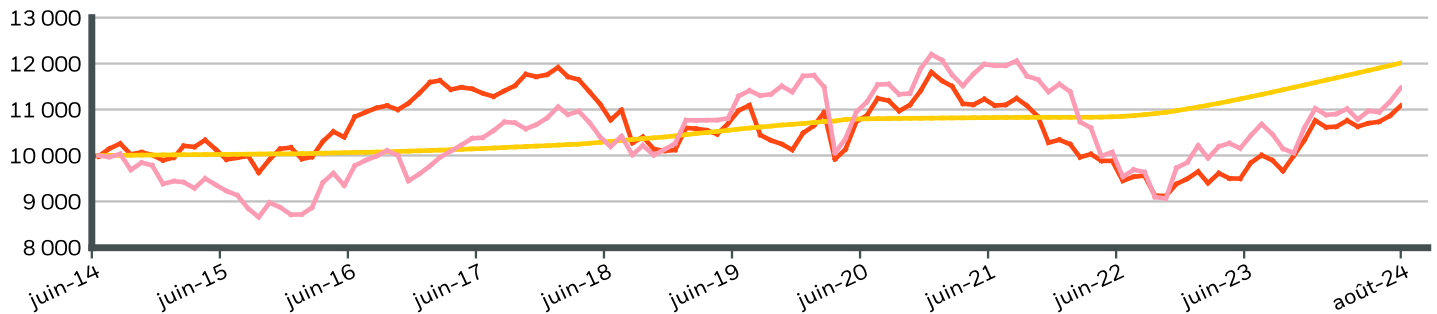
Michal Wozniak

PERFORMANCE DE L'ANNÉE CIVILE



	2014	2015	2016	2017	2018	2019	2020	2021	2022	2023
Classe d'Actions	-	2,79	11,62	3,58	-13,95	3,63	12,64	-12,46	-8,20	13,35
Comparateur¹	-	0,23	0,66	1,11	2,08	2,60	1,08	0,16	1,70	5,21
Comparateur²	-	-7,14	10,16	12,74	-5,15	14,31	4,02	-5,32	-14,75	11,92

CROISSANCE DE 10 000 GBP HYPOTHÉTIQUES DEPUIS LE LANCEMENT



PERFORMANCE CUMULÉE ET ANNUALISÉE

	CUMULÉ (%)					ANNUALISÉ (% p.a.)		
	1 mois	3m	6 mois	DDA	1 An	3 Ans	5 Ans	Depuis la création
Classe d'Actions	2,03	3,58	4,30	3,00	12,04	-0,48	1,19	1,01
Comparateur¹	0,46	1,37	2,76	3,67	5,56	3,52	2,50	1,81
Comparateur²	2,69	4,58	5,20	4,07	9,67	-1,65	0,29	1,41

Les chiffres mentionnés font référence à des performances passées. Les performances passées ne constituent pas un indicateur fiable des performances futures et ne doivent pas être le seul facteur pris en considération lors du choix d'un produit ou d'une stratégie. Performances des Catégories d'Actions et de l'indice de référence indiquées en GBP et performances de l'indice de référence du fond couvert en USD. Performance indiquée sur la base de la valeur nette d'inventaire (VNI), avec revenus bruts réinvestis, le cas échéant. Le rendement de votre investissement pourrait augmenter ou diminuer à la suite de variations de change si votre investissement est réalisé dans une devise autre que celle utilisée pour calculer les performances passées. **Source:** BlackRock

Classe d'Actions BSF Emerging Markets Flexi Dynamic Bond FundPART A4 COUVERTE British Pound

Comparateur¹ 3 Month SOFR Compounded in Arrears

Comparateur² JP Morgan EMBI Global Diversified Index (50%) and JP Morgan GBI-EM Global Diversified Index (50%)

Nous contacter

For EMEA: +44 (0) 20 7743 3300 • www.blackrock.com • investor.services@blackrock.com

BSF Emerging Markets Flexi Dynamic Bond Fund



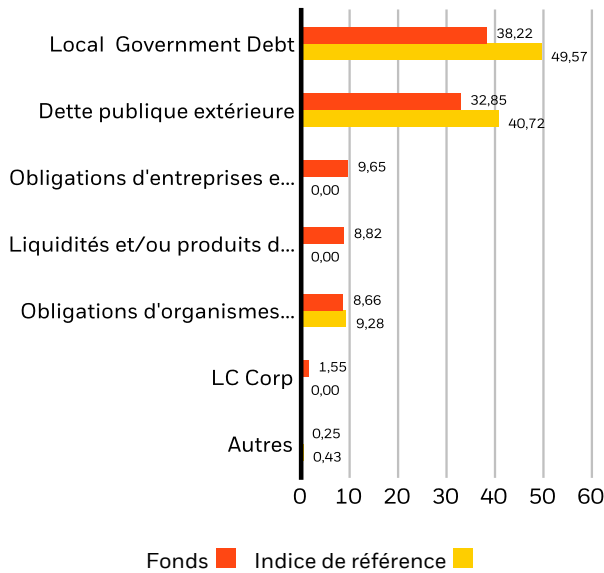
PART A4 COUVERTE British Pound BlackRock Strategic Funds

PRINCIPALES 10 POSITIONS (%)

BRAZIL FEDERATIVE REPUBLIC OF (GOV 0 04/01/2025	8,82 %
MEXICO (UNITED MEXICAN STATES) (GO 8.5 05/31/2029	4,61 %
TREASURY NOTE 4 07/31/2029	4,49 %
POLAND (REPUBLIC OF) 5.75 04/25/2029	3,31 %
SOUTH AFRICA (REPUBLIC OF) 8.75 01/31/2044	3,07 %
POLAND (REPUBLIC OF) 5 10/25/2034	2,74 %
POLAND (REPUBLIC OF) 4.75 07/25/2029	2,37 %
EIG PEARL HOLDINGS SARL RegS 3.545 08/31/2036	2,06 %
UKRAINE (GOVERNMENT OF) RegS 7.75 08/01/2041	2,05 %
PERU (REPUBLIC OF) 6.95 08/12/2031	1,87 %
Total du portefeuille	35,39 %

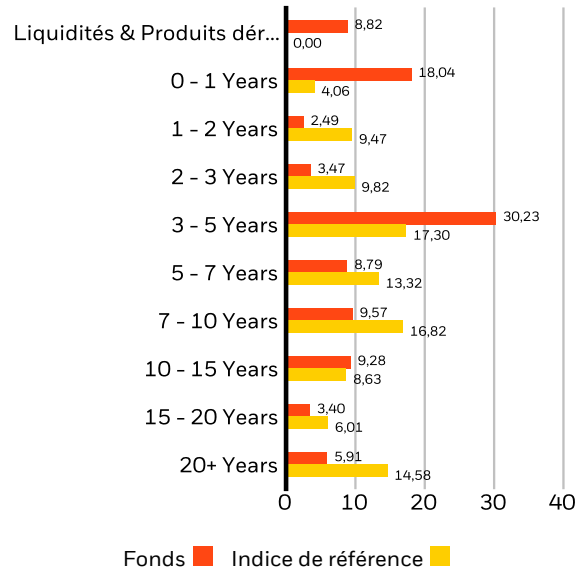
Positions susceptibles de modification.

RÉPARTITION DES SECTEURS (%)



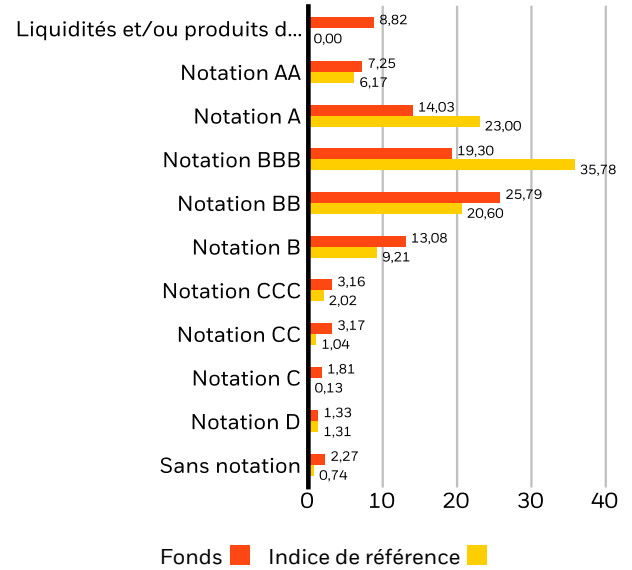
Allocations susceptibles de modification. Source: BlackRock

ÉCHÉANCES



Allocations susceptibles de modification. Source: BlackRock

NOTES DE CRÉDIT (%)



Allocations susceptibles de modification. Source: BlackRock

Nous contacter

For EMEA: +44 (0) 20 7743 3300 • www.blackrock.com • investor.services@blackrock.com

INDICATEURS DE DÉVELOPPEMENT DURABLE

Les indicateurs de développement durable peuvent aider les investisseurs à intégrer des facteurs non financiers liés au développement durable dans leur processus de placement. Ces indicateurs permettent aux investisseurs d'évaluer les fonds en fonction des risques et occasions qu'ils comportent en matière d'éthique environnementale, sociale et de gouvernance (ESG). Cette analyse peut donner un aperçu de la gestion et des perspectives financières réelles à long terme d'un fonds.

Les indicateurs ci-dessous ont été fournis uniquement aux fins de transparence et d'information. Même si une notation ESG existe, cela ne signifie pas que des facteurs ESG seront intégrés dans le fonds, ni la façon dont ils le seront. Les indicateurs sont basés sur les notations des fonds ESG MSCI et, sauf si le contraire est indiqué dans les documents du fonds et que les indicateurs sont inclus dans ses objectifs de placement, ils ne modifient pas ses objectifs de placement et ne limitent pas son univers de placements, et rien n'indique que le fonds adoptera une stratégie de placement axée sur les impacts ou l'ESG ou des filtres d'exclusion. Pour de plus amples renseignements sur la stratégie de placement d'un fonds, veuillez vous reporter à son prospectus.

% des avoirs à l'égard desquels des données ESG MSCI	89,88%	Notation des fonds ESG MSCI (AAA-CCC)	BB
Pointage de qualité ESG MSCI - centile par rapport aux pairs	26,67%	Pointage de qualité ESG MSCI (0-10)	3,89
Fonds dans le groupe de pairs	420	Classification mondiale des fonds selon Lipper	Bond Emerging Markets Global HC
% de couverture MSCI Weighted Average Carbon Intensity	15,47%	Moyenne pondérée de l'intensité carbone MSCI (tonnes de CO2e/M\$ de ventes)	663,30

Toutes les données proviennent des Notations de fonds ESG MSCI au **21-août-2024** basées sur les positions détenues au **31-janv.-2024**. De ce fait, les caractéristiques de durabilité du fonds peuvent parfois différer des Notations de fonds ESG MSCI.

Pour être inclus dans les Notations de fonds MSCI ESG, 65 % du poids brut du fonds (ou 50 % dans le cas de fonds obligataires ou de fonds monétaires) doit provenir de titres dont les facteurs ESG ont été couverts par MSCI ESG Research (certaines positions de trésorerie et d'autres types d'actifs dont l'analyse ESG par MSCI ne serait pas pertinente sont écartés avant le calcul du poids brut d'un fonds, les valeurs absolues des positions courtes sont incluses, mais considérées comme non couvertes), la date des participations du fonds doit être inférieure à un an et le fonds doit posséder au moins dix titres.

INFORMATIONS IMPORTANTES :

Certaines informations contenues dans le présent document (les « Informations ») ont été fournies par MSCI ESG Research LLC, un RIA selon la Investment Advisers Act of 1940, et peuvent comprendre des données de ses affiliées (y compris MSCI Inc et ses filiales [« MSCI »]) ou de prestataires tiers (chacun un « Fournisseur de données »). Elles ne peuvent être reproduites ou diffusées, en tout ou en partie, sans autorisation écrite préalable. Les Informations n'ont pas été soumises à la SEC des États-Unis ou à un autre organisme de réglementation, ni approuvées par ceux-ci. Les Informations ne peuvent être utilisées pour créer des œuvres dérivées ou aux fins d'une offre d'achat ou de vente ou d'une publicité ou d'une recommandation de tout titre, instrument financier, produit ou stratégie de négociation et ne constituent pas l'une de ces opérations, et ne doivent pas être considérées comme une indication ou une garantie en matière de rendement, d'analyse, de prévision ou de prédiction à venir. Certains fonds peuvent être basés sur des indices MSCI ou liés à ceux-ci, et MSCI peut être rémunérée sur la base des actifs sous gestion du fonds ou d'autres indicateurs. MSCI a mis en place un cloisonnement de l'information entre la recherche d'indice d'actions et certaines Informations. Aucune des Informations ne peut être utilisée pour déterminer quels titres acheter ou vendre, ni quand les acheter ou les vendre. Les Informations sont fournies « telles quelles » et l'utilisateur des Informations assume le risque découlant de leur utilisation ou de l'autorisation de les utiliser. Ni MSCI ESG Research, ni aucune Partie aux Informations ne fait une déclaration ou ne donne une garantie expresse ou implicite (lesquelles sont expressément exclues) ou ne pourra être tenue responsable d'erreurs ou d'omissions dans les Informations ou de dommages en découlant. Ce qui précède ne peut exclure ou limiter les obligations qui ne peuvent, en fonction des lois applicables, être exclues ou limitées.

Nous contacter

For EMEA: +44 (0) 20 7743 3300 • www.blackrock.com • investor.services@blackrock.com

GLOSSAIRE

Classification SFDR: Article 8: Produits qui promeuvent les caractéristiques environnementales ou sociales et les pratiques de bonne gouvernance. **Article 9:** Des produits qui ont des investissements durables comme objectif et suivent des pratiques de bonne gouvernance. **Autre:** Produits qui ne satisfont pas aux critères pour être classés comme Articles 8 ou 9.

Fonds dans le groupe de pairs : Le nombre de fonds du groupe de pairs pertinent de la classification mondiale de Lipper à l'égard duquel des données ESG sont disponibles.

Classification mondiale des fonds selon Lipper : Le groupe de pairs du fonds, tel qu'il est défini suivant la classification mondiale de Lipper.

Pointage de qualité ESG MSCI (0-10) : Le pointage de qualité ESG MSCI (0 - 10) des fonds est calculé à l'aide de la moyenne pondérée des pointages ESG des avoirs des fonds. Le pointage tient aussi compte des tendances des notations ESG accordées aux avoirs et de l'exposition du fonds à des avoirs dont le rendement tire de l'arrière. MSCI note les avoirs sous-jacents selon leur exposition à 35 risques ESG propres aux secteurs et leur capacité à gérer ces risques par rapport à leurs pairs.

Moyenne pondérée de l'intensité carbone (tonnes de CO₂e/M\$ de ventes) : Mesure l'exposition d'un fonds aux entreprises émettrices de carbone. Ce chiffre représente les émissions de gaz à effet de serre estimées pour 1 million \$ de ventes relativement à tous les avoirs du fonds. Ceci permet de comparer des fonds de différentes tailles.

Yield to Maturity Yield to Maturity (YTM) is the discount rate that equates the present value of a bond's cash flows with its market price (including accrued interest). The Fund Average YTM is the weighted average of the fund's individual bond holding YTM's based upon Net Asset Value ('NAV'). The measure does not include fees and expenses. For callable bonds, YTM is the yield-to-worst.

% des avoirs à l'égard desquels des données ESG MSCI sont disponibles : Le pourcentage des avoirs d'un fonds pour lesquels des données relatives aux notations ESG MSCI sont disponibles.

Duration effective: duration effective est une mesure de la sensibilité d'un fonds aux taux d'intérêt. Plus la duration d'un fonds est élevée, plus il est sensible aux variations des taux d'intérêt. Ainsi, un fonds dont la duration est de 10 ans est deux fois plus volatile qu'un fond d'une duration de cinq ans.

Notation des fonds ESG MSCI (AAA-CCC) : La notation ESG MSCI est calculée de façon à correspondre directement aux pointages de qualité ESG selon les catégories de notation par lettre (par exemple, AAA = 8,6 à 10). Les notations ESG vont de meilleures (AAA, AA) à moins bonnes (B, CCC), en passant par moyennes (A, BBB, BB).

Pointage de qualité ESG MSCI - centile par rapport aux pairs : Le centile ESG du fonds comparé à son groupe de pairs selon Lipper.

Taux de couverture de la moyenne pondérée de l'intensité carbone MSCI : Pourcentage des participations du fonds pour lesquelles des données relatives à l'intensité carbone MSCI sont disponibles. L'indicateur Moyenne pondérée de l'intensité carbone MSCI est affiché quel que soit le taux de couverture des fonds. Les fonds à faible couverture pourraient ne pas représenter pleinement les caractéristiques carbone du fonds en raison du manque de données disponibles.

INFORMATIONS IMPORTANTES :

'Des pondérations négatives peuvent être le résultat de circonstances spécifiques (par exemple de différences de timing entre les dates de transaction et de règlement de titres achetés par les Fonds) et/ou de l'utilisation de certains instruments financiers, comme les produits dérivés, qui peuvent être utilisés pour acquérir ou réduire une exposition au marché et/ou à des fins de gestion des risques. Allocations susceptibles de modification.

Dans l'Espace économique européen (EEE) : ce document est émis par BlackRock (Netherlands) B.V. et est autorisé et réglementé par l'Autorité néerlandaise des marchés financiers. Siège social Amstelplein 1, 1096 HA, Amsterdam, tél. : 020 - 549 5200, tél. : 31-20-549-5200. Registre du commerce n° 17068311. Pour votre protection, les appels téléphoniques sont généralement enregistrés.

Le présent document est de nature promotionnelle. BlackRock Stratégique Funds (BSF) est une société d'investissement à capital variable établie et domiciliée au Luxembourg, qui n'est disponible à la vente que dans certains pays. BSF n'est pas disponible à la vente aux États-Unis ou aux ressortissants américains. Les informations concernant les produits BSF ne doivent pas être publiées aux États-Unis. BlackRock Investment Management (UK) Limited est le principal distributeur de BSF et peut mettre fin à la commercialisation à tout moment. Au Royaume-Uni, les souscriptions à BSF ne sont valables que si elles sont effectuées sur la base du Prospectus actuel, des rapports financiers les plus récents et du Document d'information clé pour l'investisseur. Dans l'EEE et en Suisse, les souscriptions à BSF ne sont valables que si elles sont effectuées sur la base du Prospectus actuel, des rapports financiers les plus récents et du document d'information clé sur les produits d'investissement de détail et d'assurance (PRIIPs KID), qui sont disponibles dans les juridictions et la langue locale où ils sont enregistrés, ceux-ci peuvent être trouvés sur www.blackrock.com sur les pages des produits concernés. Les prospectus, les documents d'informations clés pour l'investisseur, le PRIIPs KID et les formulaires de demande peuvent ne pas être disponibles pour les investisseurs dans certaines juridictions où le fonds en question n'a pas été autorisé. Toute décision d'investissement doit être fondée sur les seules informations contenues dans le Prospectus de la Société, le Document d'information clé pour l'investisseur (DICI), ainsi que le dernier rapport semestriel et les comptes non audités et/ou le dernier rapport annuel et les comptes audités, qui sont disponibles dans la langue locale dans les juridictions enregistrées et peuvent être consultées à l'adresse www.blackrock.com/fr et sont disponibles en anglais et en français. BlackRock peut mettre fin à la commercialisation du produit à tout moment. Les investisseurs doivent comprendre toutes les caractéristiques de l'objectif du fonds avant d'investir. Pour plus d'informations sur les droits des investisseurs et sur la manière d'émettre une réclamation, veuillez consulter <https://www.blackrock.com/corporate/compliance/investor-right> disponible dans la langue locale dans les juridictions enregistrées.

Toute recherche présentée dans ce document a été fournie et est susceptible d'avoir été utilisée par BlackRock à ses propres fins. Les résultats de telles recherches ne sont communiqués qu'à titre accessoire. Les opinions exprimées ne constituent pas un conseil d'investissement ni un conseil de quelque autre nature que ce soit et sont susceptibles de changer. Elles ne reflètent pas nécessairement les opinions d'une société du Groupe BlackRock ou d'une partie de celui-ci et aucune garantie n'est donnée quant à leur exactitude.

Le présent document est fourni à titre d'information uniquement. Il ne constitue pas une offre ni une invitation à quiconque d'investir dans tout fonds BlackRock et n'a pas été préparé dans le cadre d'une telle offre.

© 2024 BlackRock, Inc. Tous droits réservés. BLACKROCK, BLACKROCK SOLUTIONS et iSHARES sont des marques enregistrées ou non de BlackRock Inc. ou de ses filiales aux États-Unis et ailleurs. Toutes les autres marques commerciales sont celles de leurs propriétaires respectifs.

Nous contacter

For EMEA: +44 (0) 20 7743 3300 • www.blackrock.com • investor.services@blackrock.com