

BNY Mellon Absolute Return Bond Fund



GESTIONNAIRE DE PORTEFEUILLE



Insight est l'un des leaders de la gestion obligation, de la gestion de risque et des solutions multi-asset.

NOTE DE PERFORMANCE

La performance passée ne garantit en aucun cas une performance future. La valeur des investissements peut baisser. Les investisseurs peuvent ne pas récupérer l'intégralité du montant initialement investi. Les revenus des investissements peuvent évoluer et ne sont en aucun cas garantis. Veuillez consulter le prospectus, document d'information, et le KID/KIID avant de prendre toute décision d'investissement. Les documents sont disponibles en anglais et dans une langue officielle des juridictions dans lesquelles le Fonds est autorisé à la commercialisation. Allez sur www.bnymellonim.com. Pour une liste exhaustive des risques associés au fonds nous vous invitons à consulter le Prospectus ou d'autres documents d'offre.

OBJECTIF D'INVESTISSEMENT

Fournir un rendement absolu positif quelles que soient les conditions de marché, sur une base glissante de 12 mois, en investissant principalement dans des titres et instruments de créance et apparentés situés dans le monde entier et dans des instruments financiers dérivés associés à ces titres et instruments. Cependant, l'objectif de performance n'est pas garanti et il existe un risque de perte en capital.

INFORMATIONS GÉNÉRALES

Actifs nets en millions	€ 323,05
Performance de l'indice de référence 1	Cash (3mth EURIBOR)
Performance de l'indice de référence 2	Cash (3mth EURIBOR) + 3%
Catégorie Lipper	Lipper Global - Absolute Return Other
Type de fonds	SICAV à durée indéterminée
Domicile du fonds	Irlande
Gérant	Gareth Colesmith / Peter Bentley
Suppléant	Shaun Casey / Harvey Bradley
Devise de référence	EUR
Devises disponibles	EUR, GBP, USD
Date de lancement	09 mars 2012

INFORMATIONS RELATIVES À LA CATÉGORIE DE PART EURO S (ACC.)

Date de lancement	22 mai 2012
Investissement initial minimum	€ 5 000 000
Frais d'entrée maximums	5,00%
Frais de gestion annuels	0,50%
Commissions de performance	10,00%
Code ISIN	IE00B706BP88
Autorisé à la commercialisation	AT, BE, CH, CO, DE, DK, ES, FI, FR, GB, GG, IE, IL, IT, JE, LU, NL, NO, PE, PT, SE, SG, UY

HEURE DE PASSATION DES ORDRES

9h00-17h00 chaque jour ouvré

Valorisation : 12h00 heure de Dublin

Les coûts encourus lors de l'achat, de la détention, de la conversion ou de la vente de tout investissement, auront un impact sur les rendements. Les coûts peuvent augmenter ou diminuer en fonction des fluctuations des devises et des taux de change.

Pour plus de détails, veuillez lire le document KID.

NOTATIONS DU FONDS



Source & Copyright : Notations Morningstar © 2024 Morningstar. Tous droits réservés. Les notations sont recueillies le premier jour ouvrable du mois.

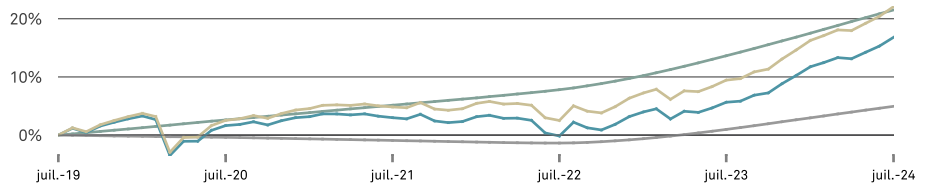
PERFORMANCE DE L'INDICE DE RÉFÉRENCE

Le Fonds mesurera sa performance par rapport à l'EURIBOR à 3 mois (l'« Indice de référence monétaire »). L'EURIBOR (Euro Interbank Offer Rate) est un taux de référence constitué à partir du taux d'intérêt moyen auquel les banques de la zone euro offrent des prêts à court terme non garantis sur le marché interbancaire. L'Indice de référence monétaire est utilisé comme objectif par rapport auquel la performance est mesurée sur une base glissante de 12 mois, après commissions. Le Fonds utilise l'Indice de référence monétaire + 3 % par an comme objectif par rapport auquel sa performance est mesurée sur une base glissante annualisée de 3 ans, avant commissions.

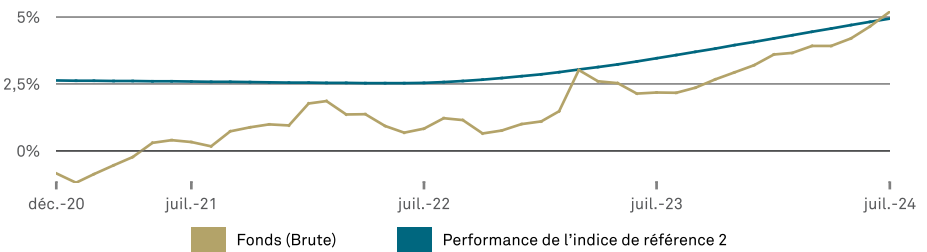
Le Fonds est géré activement, ce qui signifie que le Gestionnaire de portefeuille a tout pouvoir pour sélectionner les investissements, sous réserve de l'objectif et des politiques d'investissement stipulés dans le Prospectus.

PERFORMANCE CUMULÉE SUR 5 ANS EN (%)

22,08%	BNY Mellon ARB (Gross)	16,81%	BNY Mellon Absolute Return Bond W EUR Acc
4,95%	Performance de l'indice de référence 1	21,51%	Performance de l'indice de référence 2



PERFORMANCES BRUTES ANNUALISÉES SUR 3 ANS GLISSANTS



Source pour les rendements sur 3 ans glissants et les rendements cumulatifs : Lipper IM. La performance est calculée comme le rendement total, revenu réinvesti, dans la devise de base.

SYNTHÈSE DE LA PERFORMANCE (%)

	Année en cours					Annualisée				
	1M	3M	Année en cours	1 an	2 ans	3 ans	5 ans			
Euro S (Acc.)	1,24	3,09	5,83	10,55	8,28	4,45	3,37			
Performance de l'indice de référence 1	0,31	0,94	2,25	3,93	3,14	1,93	0,97			
	2014	2015	2016	2017	2018	2019	2020	2021	2022	2023
Fonds	0,76	1,05	1,29	-0,07	-5,59	0,92	0,51	-0,39	1,09	7,11
Performance de l'indice de référence 1	0,22	-0,01	-0,26	-0,33	-0,32	-0,36	-0,43	-0,55	0,34	3,47

DONNÉES STATUTAIRES SUR LA PERFORMANCE RÉACTUALISÉES CHAQUE TRIMESTRE (%)

De	juin 2019	juin 2020	juin 2021	juin 2022	juin 2023
A	juin 2020	juin 2021	juin 2022	juin 2023	juin 2024
Fonds	0,2	2,7	-2,5	4,5	10,3

EURO S (ACC.) RENDEMENTS MENSUELS (%)

	jan.	fév.	mars	avril	mai	juin	juil.	août	sept.	oct.	nov.	déc.	Année en cours
2024	1,37	0,62	0,73	-0,09	0,94	0,88	1,24	-	-	-	-	-	5,83
2023	0,80	0,53	-1,65	1,31	-0,16	0,75	0,96	0,20	0,98	0,39	1,50	1,32	7,11
2022	0,83	0,26	-0,48	0,05	-0,35	-2,09	-0,51	2,39	-0,92	-0,35	0,98	1,33	1,09
2021	0,20	0,47	0,02	-0,14	0,18	-0,35	-0,24	-0,17	0,78	-1,09	-0,26	0,20	-0,39
2020	0,49	-0,58	-5,93	2,55	0,04	1,90	0,83	0,22	0,47	-0,51	0,74	0,52	0,51

Source : Lipper, au 31. juillet 2024. La performance du fonds pour la catégorie de part Euro S (Acc.) est calculée sur la base de la valeur liquidative, incluant les frais de gestion annuels, mais hors frais d'entrée, les revenus étant réinvestis bruts d'impôt et libellés dans la devise de la catégorie de parts. Les frais d'entrée (au maximum de 5%), peuvent avoir un impact significatif sur la performance de votre investissement. Les données relatives à la performance intégrant les frais d'entrée sont disponibles sur simple demande.

Les rendements peuvent croître à la hausse ou à la baisse en raison des fluctuations des devises.

L'indice de référence a été mis à jour le 01/11/2021, les performances avant le changement sont indiquées en utilisant l'indice de référence précédent. La catégorie d'Actions peut être différente de celle de la devise de référence du Fonds. Pour le CHF, il s'agit du SARON CHF, pour l'EUR il s'agit de l'EURIBOR, pour le GBP il s'agit du GBP SONIA, pour le USD il s'agit du USD SOFR et pour le SGD il s'agit du SIBOR SGD.

STATISTIQUES CLÉS

Description	Fonds
Rendement à l'échéance (%)	1,8
Spread sur swaps (pb)	94,0
Duration globale (années)	-0,1
Duration indexée sur l'inflation (années)	0,0
Duration de spread de crédit (années)	0,5
Investment grade (années)	1,1
Haut rendement (années)	0,3

ALLOCATION OBLIGATAIRE (%)

Description	Ecart
Obligations IG	41,9
Emprunts d'État	19,7
ABS	6,2
Fonds de dette émergente	5,7
Prêts	5,4
Haut rendement (fonds + direct)	3,7
CDS	-37,4

PRINCIPALE EXPOSITION RELATIVE AUX DEVISES (%)

Description	Ecart
NOK	2,4
USD	2,1
EUR	1,3
CHF	-1,5
CAD	-1,6
Autres	-2,6

STATISTIQUES HISTORIQUES DU FONDS SUR 3 ANS

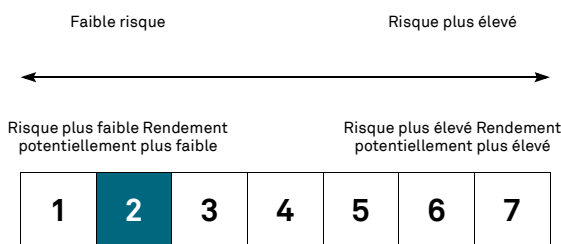
Ratio de Sharpe annualisé	0,81
Ecart type annualisé	3,17

EXPOSITION À LA DURATION PAR DEVISE (ANNÉES)

Description	Ans
EUR	1,7
USD	0,9
KRW	0,4
AUD	0,4
NZD	0,3
GBP	0,1
SEK	-0,7
CAD	-1,0
Autres	-2,1
Total	-0,1

Source : BNY Mellon Investment Management EMEA Limited

PROFIL DE RISQUE ET DE RENDEMENT - EURO S (ACC.)



L'indicateur synthétique de risque permet d'apprécier le niveau de risque de ce produit par rapport à d'autres. Il indique la probabilité que ce produit enregistre des pertes par suite de mouvements de marché ou en cas d'impossibilité de notre part de vous payer. Nous avons classé ce produit dans la classe de risque 2 sur 7, qui est une classe de risque une classe de risque basse. Autrement dit, les pertes potentielles liées aux performances futures sont un niveau faible et, si la situation venait à se détériorer sur les marchés, il est très peu susceptibles de que la capacité de BNY Mellon Fund Management (Luxembourg) S.A. à vous payer en soit affectée.

RÉCAPITULATIF DES CLASSES

	ISIN	Bloomberg	AMC
GBP T (Acc.) (Hdg.)	IE00B8G10T17	BMARTHG	0,50%
USD T (Acc.) (Hedged)	IE00B6YQBR91	BMARBTU	0,50%

RENDEMENT BRUT À L'ÉCHÉANCE (AU 30 JUIN 2024)

Classe	Rendement
Euro S (Acc.)	-
GBP T (Acc.) (Hdg.)	3,50%
USD T (Acc.) (Hedged)	-

Rendement anticipé : Le rendement anticipé indique le montant qu'un fonds serait susceptible de distribuer au cours des 12 prochains mois, exprimés en pourcentage de la valorisation du fonds à la date arrêtée du calcul. Les données utilisées reflètent la situation du portefeuille à la date arrêtée du calcul. Ce montant n'intègre pas l'effet de tout frais d'entrée. Par ailleurs, les distributions versées aux investisseurs peuvent être assujetties à des taxes ou impôts.

INFORMATIONS IMPORTANTES

Réservé exclusivement à l'attention des clients professionnels. Les gestionnaires sont retenus par BNY Mellon Investment Management EMEA Limited (BNYMIM EMEA), BNY Mellon Fund Managers Limited (BNYMFM), BNY Mellon Fund Management (Luxembourg) S.A. (BNY MFML), ou des sociétés affiliées, assurant l'administration des fonds, à des fins de services de gestion de portefeuille portant sur les produits et services proposés par BNYMIM EMEA, BNY MFML ou les sociétés administratrices des fonds. Les positions du portefeuille, qui sont sujettes à modification à tout moment sans préavis, sont communiquées exclusivement à titre d'information et ne sauraient en aucun cas constituer un quelconque conseil d'investissement. Les appels peuvent être enregistrés. Pour toute information complémentaire, nous vous invitons à prendre connaissance de notre charte de confidentialité www.bnymellonim.com. BNY Mellon est la marque commerciale de The Bank of New York Mellon Corporation et de ses filiales. Le fonds est un compartiment de BNY Mellon Global Funds, plc, une société d'investissement à capital variable (SICAV), fondée sur une responsabilité séparée entre compartiments. La SICAV a été formée en vertu du droit irlandais, dans le cadre d'une responsabilité limitée et est agréée par la Central Bank of Ireland en qualité de fonds conforme à la Directive UCITS. La Société de Gestion est BNY Mellon Fund Management (Luxembourg) S.A. (BNY MFML), régulée par la Commission de Surveillance du Secteur Financier (CSSF). Siège social : 2-4 Rue Eugène Ruppert L-2453 Luxembourg. Des informations sur les droits des investisseurs, y compris la politique de traitement des plaintes et les mécanismes de recours des investisseurs, sont disponibles sur le site www.bnymellonim.com. Le Gestionnaire peut mettre fin aux dispositions prises pour la commercialisation d'un ou plusieurs compartiments de BNYMGF dans un ou plusieurs États membres de l'UE et les actionnaires recevront une notification préalable dans ce cas. En France, le DICI, le prospectus, les statuts et le dernier rapport financier sont disponibles gratuitement sur demande auprès du correspondant centralisateur de ce fonds: BNP Paribas Securities Services, 3 rue d'Antin, 75002 Paris, tél : 00 33 1 42 98 10 00. Émis en France par BNY Mellon Fund Management (Luxembourg) S.A. (BNY MFML), société anonyme de droit luxembourgeois enregistrée sous le numéro B28166 et ayant son siège social sis 2-4 Rue Eugène Ruppert L-2453 Luxembourg. BNY MFML est régulée par la Commission de Surveillance du Secteur Financier (CSSF). MIS0041-311224