



# Swiss Life Funds (F) Bond Global Inflation P

Actif net du fonds : 59.96 M EUR | Valeur liquidative : 643.00 EUR

Morningstar® ★★



Information SFDR: Article 6

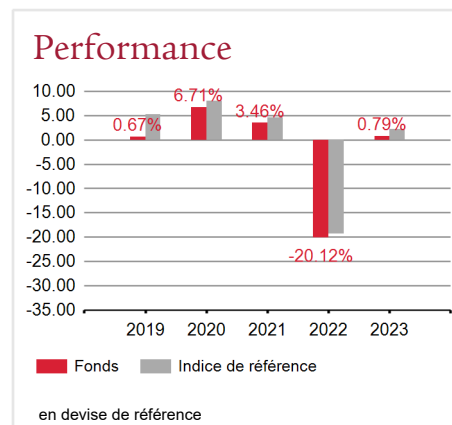
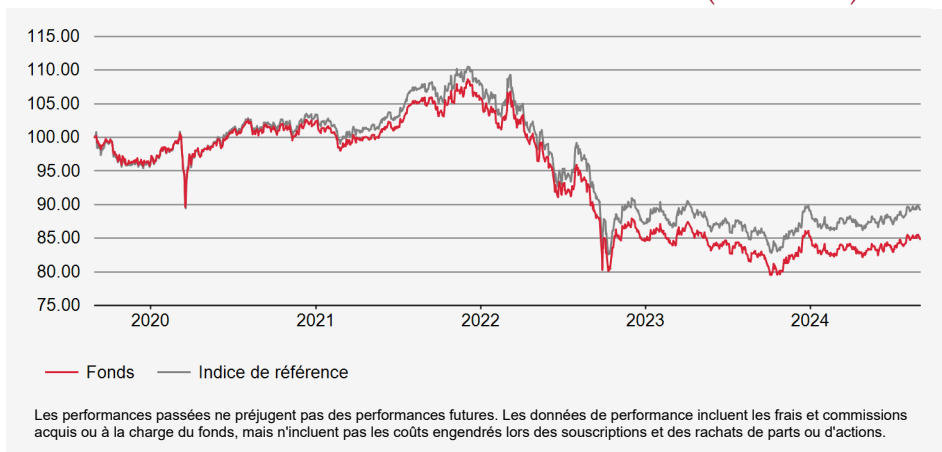
## Commentaire de gestion

La réunion de Jackson Hole a renforcé l'idée que la Réserve fédérale pourrait commencer à baisser les taux d'intérêt en septembre. Par ailleurs, la Fed est préoccupée par la détérioration récente du marché du travail, avec un taux de chômage passant de 4,1% en juin à 4,3% en juillet. En termes d'inflation, en juillet l'inflation sous-jacente aux Etats-Unis est ressortie à 3,2 % sur une période de douze mois, et l'inflation sous-jacente HICP de la zone euro a été publiée à 2,9 %, toutes deux suivant encore une trajectoire descendante, quoique plus lentement que prévu.

## Stratégie d'investissement

Le fonds met en œuvre une gestion obligataire internationale indexée sur l'inflation. La sensibilité du fonds aux taux réels dans les différentes zones d'investissement est gérée de façon dynamique selon les perspectives de l'équipe de gestion en matière d'inflation et de taux d'intérêt. Le risque de devise est couvert.

## Évolution de la valeur en devise de référence (base 100)



## Performances en devise de référence

	Performances cumulées					Performances annualisées			
	YTD	1 mois	1 an	3 ans	5 ans	Origine	3 ans	5 ans	Origine
Fonds	-0.48%	-	2.09%	-19.08%	-15.13%	28.60%	-6.81%	-3.22%	1.32%
Indice de réf.	0.13%	-	3.04%	-16.51%	-10.76%	55.99%	-5.84%	-2.25%	2.34%

## Caractéristiques du fonds

**Date de création:** 20/06/2005  
**ISIN:** FR0010636399  
**Code Bloomberg:** SLFIMOP FP  
**Catégorie Morningstar:** Obligations Internationales Indexées sur Inflation Couvertes en EUR  
**Classification AMF:** Obligations et autres titres de créances internationaux  
**Devise de référence:** EUR  
**Domicile:** France  
**Indice de réf.:** BLOOMBERG GLOBAL INFLATION LINKED TR HEDGED EUR  
**Souscription minimale:** 1 part(s)  
**Commission de souscription (max.):** 3.00%  
**Commission de rachat (max.):** 0.00%  
**Frais de gestion:** 0.90%  
**Commission de performance:** Néant  
**Frais courants au 29/12/2023:** 0.92%  
**Souscriptions / Rachats:** Ordre J avant 11:00 Règlement J+2  
**Distribution des revenus:** Capitalisation  
**Swinging Single Pricing:** Oui  
 Le produit présente un risque de perte en capital.

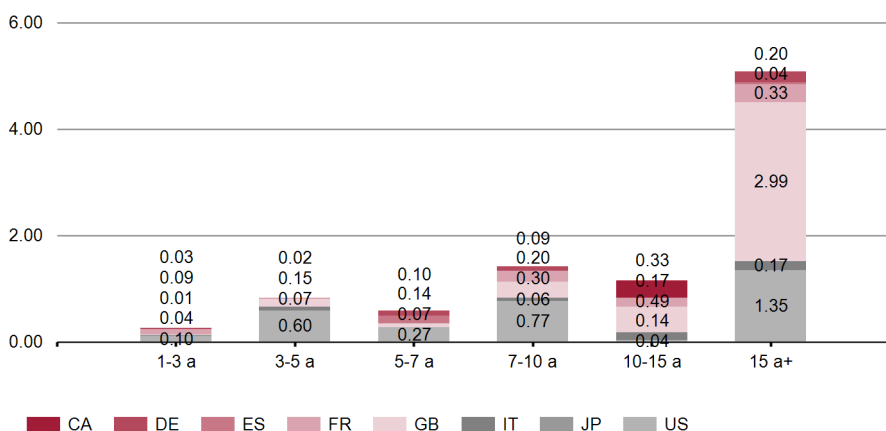
## Indicateurs de risque

Risque Faible < 1 2 3 4 5 6 7 > Risque Élevé  
 Rendement potentiellement plus faible Rendement potentiellement plus fort

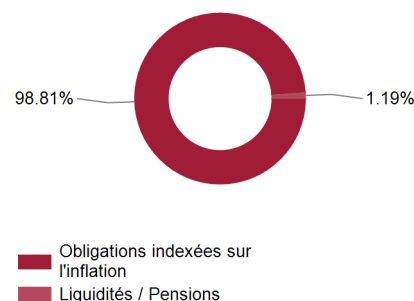
Sensibilité Taux		Hebdo. annualisée		
Net	Brute	1 an	3 ans	Origine
9.36	9.36			
WARF (Rating moyen pondéré)		Volatilité du portefeuille		
[A+/A]		6.70%	8.77%	6.17%
		Volatilité de l'indice de réf.		
		6.38%	9.13%	6.31%
		Tracking Error		
		0.83	1.30	3.31
		Ratio d'information		
		-1.09	-0.75	-0.31
		Ratio de Sharpe		
		-0.17	-1.04	0.07

## Swiss Life Funds (F) Bond Global Inflation P

## Répartition de la sensibilité par pays et maturité



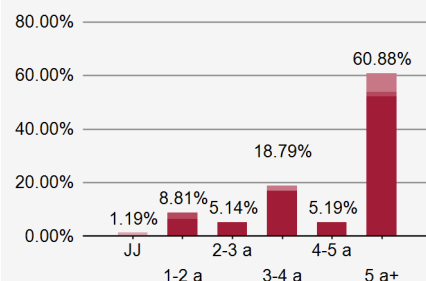
## Structure du portefeuille



## Principales positions

N°	Émission	Pays	Secteur	%
1	TSY INFL IX N/B TII 0 1/2 01/15/28	États-Unis	État et Assimilé	9.02%
2	TSY INFL IX N/B TII 1 5/8 10/15/27	États-Unis	État et Assimilé	7.06%
3	TSY INFL IX N/B TII 3 3/8 04/15/32	États-Unis	État et Assimilé	6.59%
4	TSY INFL IX N/B TII 0 1/8 07/15/31	États-Unis	État et Assimilé	2.89%
5	FRANCE O.A.T./L FRTR 3.15 07/25/32	France	État et Assimilé	2.88%
6	FRANCE O.A.T./L FRTR 1.85 07/25/27	France	État et Assimilé	2.87%
7	UK TSY I/L GILT UKTI 0 1/8 03/22/29	Royaume-Uni	État et Assimilé	2.79%
8	JAPAN I/L-10YR JGBI 0.1 03/10/26	Japon	État et Assimilé	2.62%
9	TSY INFL IX N/B TII 0 1/8 04/15/26	États-Unis	État et Assimilé	2.53%
10	SPAIN I/L BOND SPGBE1 11/30/30	Espagne	État et Assimilé	2.42%
<b>Total des principales positions</b>				<b>41.66%</b>
<b>Nombre de lignes</b>				<b>62</b>

## Répartition par notation / maturité



Note: j = jour(s), m = mois, a = an(s)

