

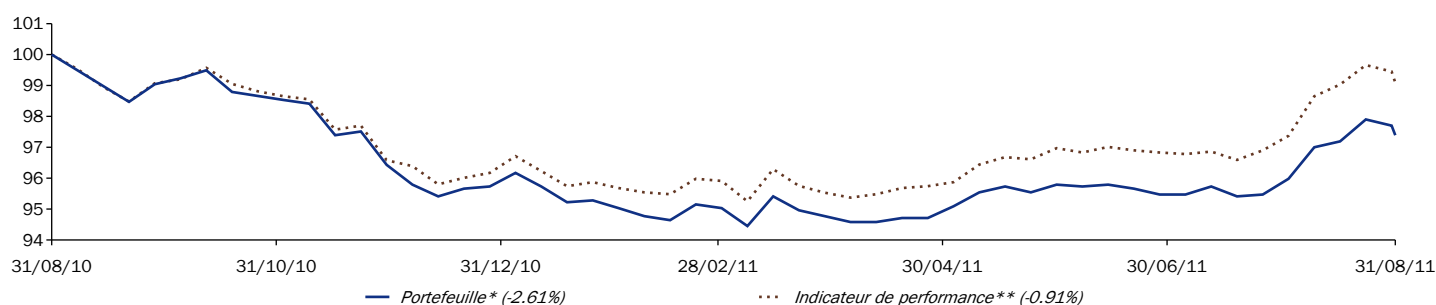
# AXA Génération Euro Obligations 2R

Reporting mensuel - 31/08/2011

## Chiffres clés (en EUR)

<b>Actif net total du fonds (en millions)</b>	<b>112.85</b>	<b>Valeur liquidative</b>	<b>15.27</b>
		Plus haut (sur 12 mois)	15.68
		Plus bas (sur 12 mois)	14.79

## Evolution de la performance (en EUR)



Les données sont rebasées à 100 par AXA IM à la date de début du graphique.

### Performances cumulées

	1 mois	3 mois	YTD	1 an	3 ans	5 ans	8 ans	Création
Portefeuille*	1.66%	1.66%	1.73%	-2.61%	-	-	-	1.80%
Indicateur de performance**	1.87%	2.18%	2.94%	-0.91%	-	-	-	5.45%

### Performances annualisées

	1 an	3 ans	5 ans	8 ans	Création
Portefeuille*	-2.61%	-	-	-	0.94%
Indicateur de performance**	-0.91%	-	-	-	2.81%

### Performances annuelles

	2010	2009	2008	2007	2006	2005	2004
Portefeuille*	1.01%	-	-	-	-	-	-
Indicateur de performance**	2.05%	-	-	-	-	-	-

Les chiffres cités ont trait aux années ou aux mois écoulés et les performances passées ne sont pas un indicateur fiable des performances futures.

## Analyse du risque (se référer au lexique sur notre site internet)

	1 an	3 ans	5 ans	Création
<b>Volatilité annualisée</b>				
Portefeuille*	3.24%	-	-	3.34%
Indicateur de performance**	3.36%	-	-	3.44%
<b>Risque relatif (tracking error)</b>	0.86%	-	-	0.49%
<b>Ratio de Sharpe</b>	-0.68	-	-	0.46
<b>Ratio d'information</b>	-0.62	-	-	-1.38

\* Date de la 1ère Valeur Liquidative : 01/10/09

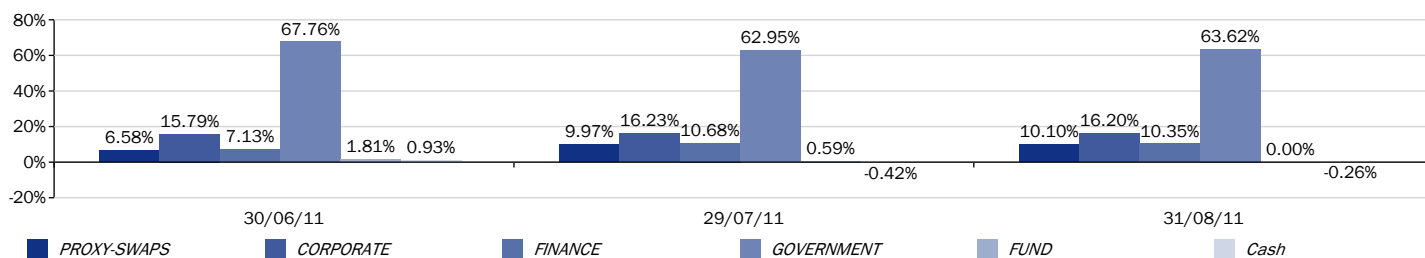
\*\* Indicateur de performance : se référer à la rubrique Indicateur de performance spécifiée en dernière rubrique

Source(s) : AXA Investment Managers Paris au 31/08/11

Rédacteur : AXA Investment Managers Paris

## Analyse du portefeuille (y compris produits dérivés)

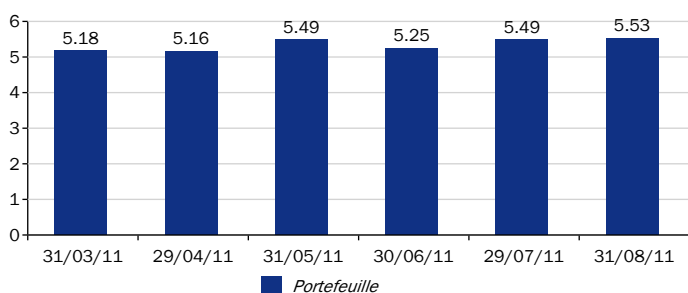
### Evolution de la composition de l'actif (bilan + cds)



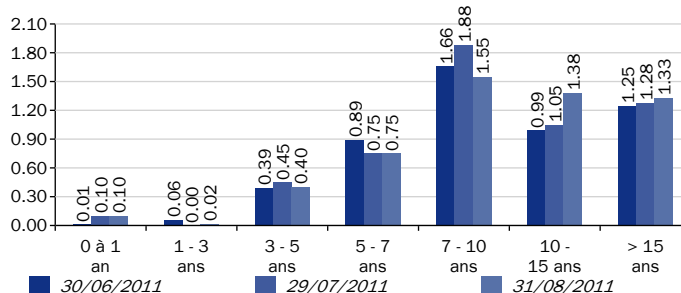
### Exposition par rating / échéance (tout le portefeuille)

	AAA	AA	A	BBB	NR	Total
0 à 1 an	9.79%	1.75%	0.81%		-0.26%	12.09%
1 - 3 ans	1.22%	3.21%	6.97%	0.29%		11.70%
3 - 5 ans	6.42%	8.95%	1.84%	3.50%		20.70%
5 - 7 ans	5.04%	2.97%	4.76%	2.09%		14.86%
7 - 10 ans	5.76%	1.18%	10.74%	1.01%		18.69%
10 - 15 ans	13.74%		0.60%			14.34%
> 15 ans	7.06%		0.57%			7.63%
<b>Total</b>	<b>49.02%</b>	<b>18.05%</b>	<b>26.29%</b>	<b>6.89%</b>	<b>-0.26%</b>	

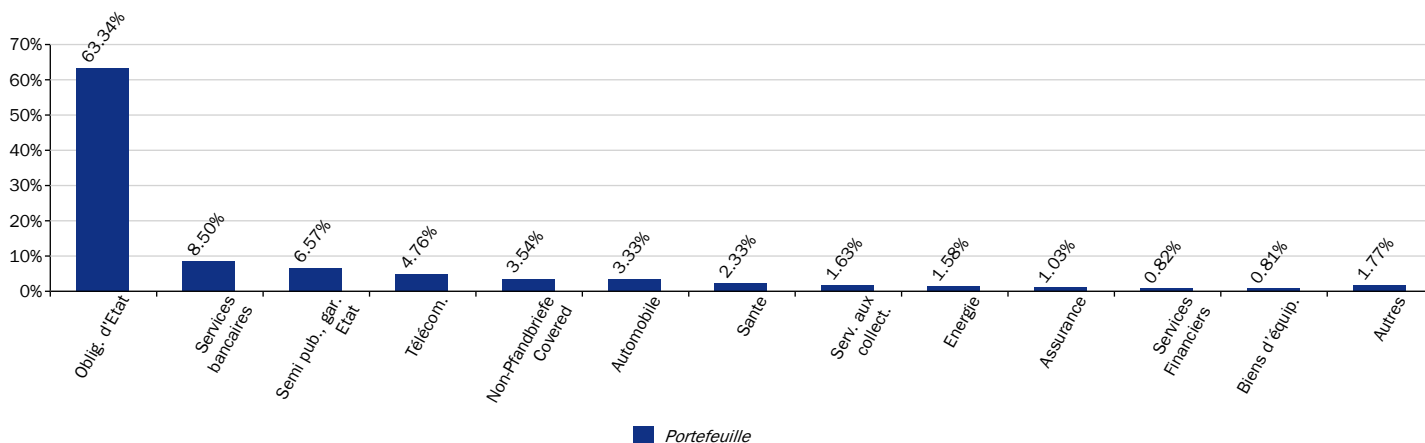
### Evolution de la duration to maturity



### Historique de la duration par échéance



### Exposition sectorielle (Merrill Lynch)



\* Indicateur de performance : se référer à la rubrique Indicateur de performance spécifiée en dernière rubrique

Source(s) : AXA Investment Managers Paris au 31/08/11

# AXA Génération Euro Obligations 2R

Reporting mensuel - 31/08/2011

## Rating moyen (sur la base du portefeuille noté)

	30/06/11	29/07/11	31/08/11
Méthode Linéaire	AA	AA	AA
Méthode Moody's	A+	A+	A+

## Autres informations au 31/08/11

Nombre de lignes	7
Liquidités	0.05%

\* Indicateur de performance : se référer à la rubrique Indicateur de performance spécifiée en dernière rubrique

Source(s) : AXA Investment Managers Paris au 31/08/11

## Objectif et stratégie d'investissement

AXA Génération Euro Obligations est nourricier du FCP Label Euro Obligations. A ce titre, l'actif du fonds est investi en totalité et en permanence dans le FCP Label Euro Obligations et à titre accessoire en liquidités. L'objectif de gestion, la stratégie d'investissement et le profil de risque du fonds correspond à ceux du FCP maître Label Euro Obligations.

L'objectif du fonds maître est la recherche de performance au travers d'un portefeuille d'obligations de la zone Euro, sélectionnées selon un processus d'investissement responsable. La gestion mise en œuvre est dynamique : elle s'appuie sur une diversité de moteurs de performance, tels que stratégies de duration, courbes de taux, titres indexés sur l'inflation et titres d'entreprises (crédit).

La performance du FCPE peut être différente de la performance du FCP maître, Label Euro Obligations, en raison notamment des niveaux de frais de gestion propres au FCPE et de leur mode de prise en charge.

La performance du FCPE nourricier pourra s'éloigner sensiblement de celle du fonds maître dont la valeur liquidative peut être comparée à l'indicateur de référence (Citigroup Eurobig toutes maturités), qui n'est qu'un indicateur de comparaison.

La gamme AXA Génération est labellisée par le CIES (Comité Intersyndical de l'Épargne Salariale) depuis avril 2002.

## Indicateur de performance

100% Citigroup EuroBIG ALL MATS. - RETURN IND. depuis le 01/10/09

## Caractéristiques du risque

Horizon d'investissement recommandé : 3 ans

Profil de risque\*

A B C D

Echelle de volatilité\*

1 2 3 4 5 6 7 8 9 10

Produits risqués en capital, perte limitée au capital investi.

Obligations Euro

La position du fonds sur l'échelle de volatilité est liée à son univers d'investissement et à son objectif de performance.

\*Profil de risque : Echelle : FBF - Source : AXA Investment Managers Paris - Echelle de volatilité : Echelle et Source : AXA Investment Managers Paris

## Caractéristiques générales

Forme juridique	FCPE
Nationalité	France
Date de création	20/09/02
<b>Obligations et autres titres de créance en</b>	
Classification AMF	Euros
Devise du fonds	EUR
Devise du portefeuille	EUR
Valorisation	Quotidienne
Type de part	Capitalisation
Code ISIN	-

Code Bloomberg	
Code MEX	
Droits d'entrée maximum	4.5%
Droits de sortie maximum	-
Frais de gestion maximum	1.25%
Frais de gestion maximum à la charge de l'entreprise	-
Commission d'arbitrage	-
Souscription Initiale min.	-
Souscription suivantes min.	-
Société de gestion	AXA Investment Managers Paris
Délégation comptable	State Street Banque Paris
Dépositaire	BNP Paribas Securities Services Paris
Teneur de compte conservateur de parts	AXA Epargne Entreprise
Garant	-

## Souscriptions / Rachats

Toute demande doit parvenir au TCCP, le jour de bourse précédant le jour de calcul de la VL, avant 12h - midi (via courrier, fax) ou la veille du jour de calcul de la valeur liquidative, avant minuit (via Capeasi, SVT). Une demande parvenue après ces limites sera exécutée sur la VL suivante. Demande de rachat exprimée en nb de parts.

## Avertissements

Le fonds étant un nourricier, l'ensemble des données relatives à la composition du portefeuille sont celles du fonds maître. Vous pourrez trouver les performances du fonds maître dans la partie B de son prospectus simplifié et dans sa fiche reporting.

L'attention du porteur de part est attirée sur les risques pouvant être supportés du fait de son investissement. Le fonds ne bénéficiant d'aucune garantie de capital, le porteur de part peut ne pas récupérer son investissement initial. L'ensemble des risques sont détaillés dans la notice d'information. Plus généralement, nous vous invitons à consulter la notice d'information du fonds pour une présentation complète de l'orientation de gestion du fonds. Les performances sont annualisées sur une base de 365 jours. Les performances sont calculées nettes de frais de gestion. Les performances du fonds sont calculées coupons dividendes réinvestis. Les performances sont annualisées sur une base de 365 jours.

Les ratios de risque sont calculés à partir de performances brutes.

Dans le cas où la devise de référence de l'investisseur est différente de la devise de référence du Fonds, les gains peuvent se voir augmentés ou réduits en fonction des fluctuations du taux de change.

Le fonds cité est autorisé à la commercialisation en France. Nous vous invitons à vérifier avec la société de gestion ou directement sur son site internet [www.axa-im.fr](http://www.axa-im.fr), la liste des pays de commercialisation du fonds.

Le traitement fiscal lié à la détention de parts de l'OPCVM dépend de la situation individuelle de chaque client et est susceptible d'être modifié ultérieurement. Nous vous conseillons de vous renseigner auprès d'un conseiller fiscal.

En fonction de la stratégie d'investissement de l'OPCVM ces données peuvent être différentes de celles mentionnées dans le prospectus. Elles ne constituent pas un engagement contractuel de la société de gestion, peuvent être subjectives, et sont susceptibles d'évoluer sans préavis dans les limites du prospectus.

Ce document est exclusivement conçu à des fins d'information. Il ne constitue ni un élément contractuel, ni un conseil en investissement. Du fait de leur simplification, les informations contenues dans ce document sont partielles. Elles peuvent être subjectives et sont susceptibles d'être modifiées sans préavis. Toutes ces données ont été établies sur la base d'informations comptables ou de marché. Les données comptables n'ont pas toutes été auditées par le Commissaire aux comptes. AXA IM et/ou ses affiliés peut recevoir ou payer une rémunération ou une rétrocession en relation avec l'OPCVM ou l'OPC ou le fonds d'investissement. La responsabilité d'AXA IM Paris ne saurait être engagée par une prise de décision sur la base de ces informations. Préalablement à toute souscription l'investisseur doit prendre connaissance du règlement mis à disposition sur simple demande.

## Pour vous informer

---

Les documents règlementaires (prospectus simplifié et complet / notice et règlement) sont disponibles sur simple demande auprès de

AXA Investment Managers Paris  
Cœur Défense, Tour B – La Défense 4  
100, Esplanade du Général De Gaulle  
92400 Courbevoie  
Société de gestion de portefeuille titulaire de l'agrément AMF numéro GP 92-08 en date du 7 avril 1992  
Société Anonyme au capital de 1 384 380 euros  
353 534 506 RCS Nanterre

AXA Epargne Entreprise  
Teneur de compte conservateur de parts et teneur de registre des comptes individuels  
Filiale à 100% d'AXA FRANCE VIE  
Siège social : 26 rue Drouot 75009 PARIS  
Société anonyme au capital de 39 519 072 euros immatriculée au RCS de Paris sous le numéro 428 191 027