

Faktablad med basfakta för investering

Faktablad

Detta faktablad riktar sig till investerare och innehåller basfakta om denna fond. Detta är inte reklammaterial. Det är information som krävs enligt lag för att hjälpa dig att förstå vad en investering i fonden innebär och riskerna med detta. Du rekommenderas att läsa den så att du kan fatta ett välgrundat investeringsbeslut.

Länsförsäkringar Sverige Vision A

ISIN: SE0000837221

Länsförsäkringar Fondförvaltning AB (publ)

ett dotterbolag till Länsförsäkringar Bank AB (publ)

Mål och placeringsinriktning

Fonden är en aktivt förvaltd aktiefond som har som inriktning att placera i företag inom olika branscher i Sverige. Fondens mål är att överträffa genomsnittet av värdeutvecklingen på den svenska aktiemarknaden.

Fonden investerar efter principer för ansvarsfulla investeringar och följer fondbolagets ägarpolicy. Det innebär att det kontinuerligt kontrolleras om fonderna har investerat i bolag som bryter mot internationella konventioner.

Förvaltaren väljer ut fonder som ska ingå i fonden efter en analys. De fonder som förvaltaren anser vara undervärderade i förhållande till synen på den framtida värdetillväxten väljs ut.

Fondens medel får placeras i aktierelaterade överlåtbara värdepapper, penningmarknadsinstrument, derivatinstrument, på konto i

kreditinstitut och upp till 10 procent av fondförmögenheten i fondandelar. Fonden kommer att ha en aktieexponering som är minst 90 procent av fondens tillgångar.

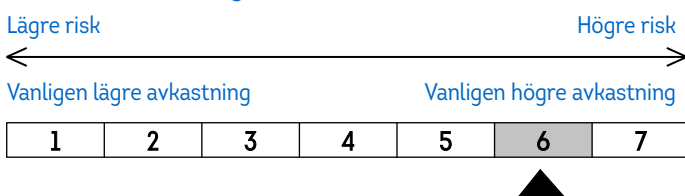
Fonden kan använda sig av derivatinstrument i förvaltningen för att till exempel få exponering mot en viss marknad eller sektor.

Fonden lämnar ingen utdelning. Inkomster från fondens investeringar återinvesteras.

Köp och försäljning av fondandelar kan normalt ske alla svenska bankdagar.

Rekommendation: denna fond kan vara olämplig för investerare som planerar att ta ut sina pengar inom fem år.

Risk och avkastning



Risk/avkastningsindikatorn visar sambandet mellan risk och möjlig avkastning vid en investering i fonden. Indikatorn baseras på hur fondens värde har förändrats de senaste fem åren.

Den här fonden tillhör kategori 6, vilket betyder hög risk för både upp- och nedgångar i andelsvärdet.

Kategori 1 innebär inte att fonden är riskfri.

Fonden kan med tiden flytta både till höger och till vänster på skalan.

Indikatorn bygger på historiska data som inte med säkerhet kan användas som vägledning om framtida risk/avkastning.

Fonden ligger i denna kategori eftersom den placeras i företag noterade på aktiemarknader som generellt kännetecknas av hög risk, men också av möjlighet till hög avkastning. Indikatorn speglar framförallt upp- och nedgångar i de aktier fonden placerat i.

Följande risker återspeglas inte helt i risk/avkastningsindikatorn men påverkar ändå fondens värde:

Likviditetsrisk: Fondens tillgångar är likvida men likviditeten kan påverkas av vissa händelser. Vid ex. nedgångar på den svenska aktiemarknaden kan omsättningen på aktierna vara lägre än normalt. För mer information se fondens informationsbroschyr.

Operativ risk: Risken för förlust till följd av till exempel bristande rutiner för administration, IT-system, eller vid inträffande av en extern händelse.

Fondens avgifter

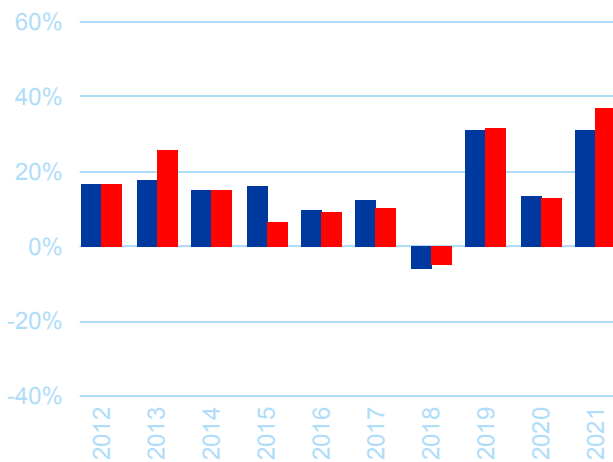
Teckningsavgift från investerings värde	Ingen
Inlösenavgift från investerings värde	Ingen
Ovanstående är det som tas ut av dina pengar innan behållningen betalas ut	
Avgifter som debiteras fonden under året	
Löpande kostnader	1,31%
Avgifter som debiteras fonden under särskilda omständigheter	
Resultatrelaterad avgift	Ingen

Nedan anges förtydligande information om avgifter. Årlig avgift visar hur mycket du betalat till fondbolaget för exempelvis förvaltning, administration och marknadsföring. Det finns andra kostnader som belastar fonden direkt och inte ingår i den årliga avgiften. Exempelvis transaktionskostnader för handel med värdepapper. Dessa kostnader kan minska fondens potentiella avkastning.

Den årliga avgiften som redovisas ovan är baserad på föregående kalenderårs avgifter och kan variera från år till år.

Mer information om avgifter finns i fondens informationsbroschyr och § 11 i fondbestämmelserna som finns på www.lansforsakringar.se.

Fondens tidigare utveckling och resultat



Diagrammet visar fondens avkastning (resultat) efter avdrag för årlig avgift. Fonden har två andelsklasser. För andelsklass A visas den faktiska utvecklingen av resultatet och för andelsklass B visas en simulerad utveckling av resultatet. Anledningen till detta är andelsklass B startade under 2016 och därför saknas uppgift om tidigare resultat.

Värdet för samtliga år är beräknat i svenska kronor. Eventuella utdelningar är återinvesterade i fonden.

Historisk avkastning är ingen garanti för framtida avkastning.

Fonden startade 1990.

■	16.6	17.9	15.1	16.0	9.5	12.2	-5.5	31.3	13.4	31.1
■	16.8	25.6	15.0	6.3	9.2	10.0	-4.6	31.5	12.8	36.7

■ Länsförsäkringar Sverige Vision A

■ OMXSBCAP

Praktisk information

Ytterligare information om fonden framgår av informationsbroschyren, fondbestämmelserna och hel- och halvårsrapporten. Dessa finns på svenska kostnadsfritt på vår webbplats.

Förvaringsinstitut: Skandinaviska Enskilda Banken AB (publ)

Webbplats: lansforsakringar.se

Telefonnummer: 08-588 400 00

Fondens andelsvärde: Andelsvärdet beräknas (i regel varje dag) allt dagligen och publiceras på vår webbplats och i ledande dagstidningar. Skattelagstiftning

Länsförsäkringar Fondförvaltning AB (publ) kan hållas ansvarigt endast om ett påstående i detta faktablad är vilseledande, felaktigt eller oförenligt med de relevanta delarna av fondens informationsbroschyr.