

INFORMATIONS CLÉS POUR L'INVESTISSEUR

Ce document fournit des informations essentielles aux investisseurs de ce Compartiment. Il ne s'agit pas d'un document promotionnel. Les informations qu'il contient vous sont fournies conformément à une obligation légale, afin de vous aider à comprendre en quoi consiste un investissement dans ce Compartiment et quels risques y sont associés. Il vous est conseillé de le lire pour décider en connaissance de cause d'investir ou non.

LO Funds - Generation Global, (EUR), ND

(le "Compartiment") un compartiment de Lombard Odier Funds (la "SICAV")

Catégorie N, classe distribution (novembre), EUR, non-hedgé, ISIN LU0428703150 (la "Classe")

La SICAV est gérée par Lombard Odier Funds (Europe) S.A. faisant partie du groupe Lombard Odier

Objectifs et politique d'investissement

Objectifs et politique d'investissement

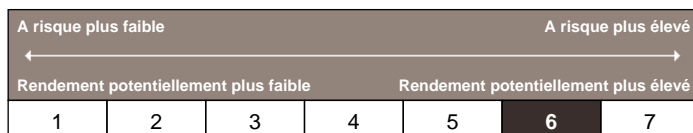
Le Compartiment est géré activement. L'indice MSCI World TR ND est utilisé uniquement à des fins de comparaison de la performance, sans impliquer de contrainte particulière pour les investissements du Compartiment. Les titres visés par le Compartiment peuvent être similaires à ceux de l'indice dans une mesure qui varie au fil du temps mais leur pondération devrait différer significativement. La performance du Compartiment peut s'écarter significativement de celle de l'indice. Le Compartiment vise à générer une croissance du capital sur le long terme. Il investit essentiellement dans des actions, des actions privilégiées et des titres convertibles émis par des sociétés actives au plan mondial, y compris sur les marchés émergents. Il peut aussi investir dans des Actions A (émises par des entreprises basées en Chine continentale) par l'intermédiaire de Shanghai-Hong Kong Stock Connect (Stock Connect). Le Compartiment poursuit une approche d'investissement active de forte conviction. Le Gérant sélectionne les titres en se basant sur sa propre analyse financière des sociétés. L'approche d'investissement repose sur une analyse fondamentale qui vise à identifier les facteurs de croissance durable. Le Gérant investit dans des entreprises de premier ordre dont les titres affichent une

valorisation attrayante et dont les dirigeants ont, selon lui, les compétences nécessaires pour générer une croissance à long terme. Le résultat est un portefeuille concentré, composé d'actions de 30 à 50 sociétés différentes. Le Compartiment est un produit qui favorise les caractéristiques environnementales ou sociales ou une combinaison de ces caractéristiques aux fins de l'article 8 du Règlement sur la publication d'informations en matière de durabilité dans le secteur des services financiers. Le Gérant suit une approche multidimensionnelle pour analyser le profil de soutenabilité des investissements du Compartiment (y compris des filtrages et notations axés sur la soutenabilité, des exclusions, des restrictions et des évaluations qualitatives et quantitatives).

Information

- Recommandation: ce Compartiment peut être inapproprié pour les investisseurs qui prévoient de retirer leurs fonds sous 5 ans.
- Fréquence de négoce: les parts de ce Compartiment peuvent être rachetées de manière quotidienne à votre demande.
- Le Compartiment est libellé en USD. Cette Classe est libellée en EUR. Le risque de change non-hedgé.
- Politique de distribution: distribution (novembre) des revenus.

Profil de risque et de rendement



Description

Cet indicateur (SRI) représente la volatilité annuelle historique du Compartiment sur une période de 5 ans. Lorsque les données disponibles portent sur moins de 5 ans, les rendements manquants sont simulés au moyen d'un indice de référence approprié. Le SRI peut évoluer au fil du temps et ne doit pas servir d'indicateur des futurs risques ou rendements. Même la catégorie de risque la plus faible n'implique pas que le Compartiment est dénué de risques ou que le capital est nécessairement garanti ou protégé.

Catégorie

Le Compartiment investit dans un portefeuille diversifié d'actions, dont au moins deux tiers (2/3) sont investis dans des actions, des actions privilégiées et des titres convertibles émis par des sociétés actives au plan mondial (y compris sur les marchés émergents). Il vise une performance supérieure par une approche d'investissement à long terme et par l'intégration de la recherche durable (facteurs économiques, sanitaires, environnementaux, sociaux et gouvernementaux) dans la

sélection des entreprises.

Risques particuliers

Les risques suivants peuvent être importants mais ne sont pas nécessairement pris en considération de manière adéquate par l'indicateur synthétique et peuvent entraîner des pertes supplémentaires:

- Risque opérationnel et risques inhérents à la garde d'actifs: dans des circonstances spécifiques, il pourrait y avoir un risque important de perte lié à une erreur humaine, à des systèmes internes, processus ou contrôles inappropriés ou défectueux ou à des événements extérieurs.

- Risque de concentration: dans la mesure où les placements du fonds sont concentrés dans un pays, un marché, une branche, un secteur ou une classe d'actifs spécifiques, le fonds est sujet à des pertes en raison d'événements négatifs touchant le pays, le marché, la branche, le secteur ou la classe d'actifs.

- Risques financier, économique, réglementaire et politique: les instruments financiers subissent divers facteurs, notamment, sans prétendre à l'exhaustivité, l'évolution des marchés financiers, le développement économique des émetteurs, eux-mêmes touchés par la conjoncture mondiale ainsi que les conditions économiques, réglementaires et politiques qui régissent dans le pays concerné.

Veillez consulter l'annexe B "Facteurs de risques" du prospectus pour davantage de détails sur les risques.

Frais

Frais ponctuels prélevés avant ou après investissement

Frais d'entrée	Max 5.00%
Frais de sortie	0.00%

Le pourcentage indiqué est le maximum pouvant être prélevé sur votre capital avant que celui-ci ne soit investi et avant que le revenu de votre investissement ne vous soit distribué.

Frais prélevés par la Classe sur une année

Frais courants	1.26%
----------------	-------

Frais prélevés par la Classe dans certaines circonstances

Commission de performance	20.00%
---------------------------	--------

La commission de performance est payable annuellement lorsque le Compartiment affiche une performance supérieure l'indice de référence. Si le Compartiment affiche une performance négative, mais surperforme son indice de référence, une commission de performance peut être versée, tel que décrit plus en détail dans le prospectus. Commission de performance: 20.00% par an de tout rendement dégagé

par le Compartiment au-dessus du MSCI World in EUR ND. Le Compartiment doit récupérer toute perte antérieure avant que le gérant puisse percevoir une commission de performance.

Les frais servent à couvrir les coûts d'exploitation du Compartiment, y compris ses coûts de commercialisation et de distribution. Ces frais réduisent la croissance potentielle de votre investissement. Les frais d'entrée et de sortie indiqués sont des chiffres maximums. En cas de conversion d'un Compartiment à un autre, une commission pouvant aller jusqu'à 0.50% de la valeur des parts converties s'applique.

Les frais d'entrée et de sortie peuvent être accrus par une commission de transaction d'au maximum 3.00% en faveur du Compartiment, afin de réduire l'effet des coûts de transaction du portefeuille. Dans certains cas, vous payez moins – pour en savoir plus, consultez votre conseiller financier ou distributeur. Les frais courants communiqués se fondent sur les chiffres de l'exercice de 12 mois clos à la date du présent document. Ce montant peut varier d'un exercice à l'autre. Veuillez consulter la section 10 "Commissions et frais" du prospectus, disponible à l'adresse www.loim.com.

Performances passées

Avertissement relatif à la performance

Veuillez noter que la performance passée ne constitue pas une indication fiable des résultats futurs.

Le diagramme de performance indique les rendements de la classe de parts. Il s'agit des changements en pour cent de la valeur d'inventaire nette du Compartiment intervenus dans la monnaie de la part entre la fin d'une année et la fin de l'autre.

Frais et commissions

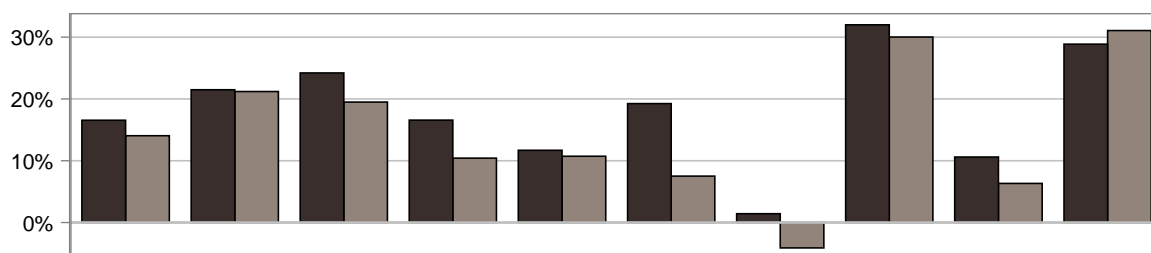
Les frais courants du Compartiment sont inclus dans le calcul de la performance passée. Les frais d'entrée et de sortie en sont exclus.

Date et monnaie

Date de lancement du Compartiment: 29 mai 2009.

Monnaie de référence du Compartiment: USD.

La performance passée a été calculée en EUR.



	2012	2013	2014	2015	2016	2017	2018	2019	2020	2021
■ LO Funds - Generation Global, (EUR), ND	16.6%	21.5%	24.2%	16.6%	11.7%	19.2%	1.4%	32.0%	10.6%	28.9%
■ MSCI World in EUR ND	14.0%	21.2%	19.5%	10.4%	10.7%	7.5%	-4.1%	30.0%	6.3%	31.1%

Informations pratiques

Dépositaire

La banque dépositaire est CACEIS Bank, Luxembourg Branch.

Publication

La valeur d'actif net des parts est calculée de manière quotidienne et disponible sur www.loim.com et au siège de la SICAV.

Informations complémentaires

Vous trouverez de plus amples informations sur la SICAV, ses compartiments et les classes de parts disponibles ainsi que des indications sur la vente et l'achat de parts et le changement de compartiment au sein de la SICAV sur Internet à l'adresse www.loim.com. Le prospectus, les rapports annuels et semestriels de la SICAV ainsi que les informations sur la politique de rémunération en vigueur de Lombard Odier Funds (Europe) S.A. sont disponibles gratuitement en français, italien et anglais sur le site www.loim.com et auprès du siège de la SICAV, 291, route d'Arlon, L-1150 Luxembourg. Les actifs et passifs du Compartiment sont séparés des actifs et passifs

des autres compartiments de la SICAV. Les tiers créanciers ne peuvent exercer aucun recours à l'égard des actifs du Compartiment.

Législation fiscale

Le Compartiment est soumis aux lois et aux réglementations fiscales en vigueur au Luxembourg. Suivant votre pays de résidence, cela peut avoir un impact sur votre investissement. Pour de plus amples informations à ce sujet, veuillez consulter votre conseiller fiscal.

Déclaration de responsabilité

La responsabilité de la SICAV ne peut être engagée que sur la base de déclarations contenues dans le présent document qui seraient trompeuses, inexactes ou non cohérentes avec les parties correspondantes du prospectus de la SICAV.

Conversion entre Compartiments

La Conversion entre ou au sein d'un Compartiment est possible selon les conditions du prospectus (§14 Conversion de Parts), disponible sur www.loim.com.

Ce fonds est agréé au Luxembourg et réglementé par Commission de Surveillance du Secteur Financier.

Lombard Odier Funds (Europe) S.A. est agréée au Luxembourg et réglementée par Commission de Surveillance du Secteur Financier.

Les informations clés pour l'investisseur ici fournies sont exactes et à jour au 31 janvier 2022.