

## Basfakta för investerare

Detta faktablad riktar sig till investerare och innehåller basfakta om denna fond. Detta är inte reklammaterial. Det är information som krävs enligt lag för att hjälpa dig att förstå vad en investering i fonden innebär och riskerna med detta. Vi rekommenderar att du läser den så att du kan fatta ett välgrundat investeringsbeslut.

### Handelsbanken Europa Selektiv (A1 SEK)

ISIN: SE0005936903

Fondbolag: Handelsbanken Fonder AB

Ett dotterbolag till Svenska Handelsbanken AB (publ)

### Mål och placeringsinriktning

Fonden är aktivt förvaltd vilket innebär att förvaltaren fattar egna aktiva placeringsbeslut. Målet är att långsiktigt överträffa avkastningen på underliggande marknad, definierad som jämförelseindex.

Fonden placerar på lång sikt i 16 till 35 aktier utgivna av europeiska företag och har därmed valutaexponering mot dessa marknader.

Vårt fokus är att konstruera en portfölj av kvalitetsbolag med varierande drivkrafter och goda utsikter till en rimlig värdering.

Inom ramen för fondens placeringsinriktning beaktas internationella normer och riktlinjer för miljö, socialt ansvar och ägarstyrning. En restriktiv hållning till fossila bränslen tillämpas och kriterier för bolag med verksamhet inom områdena/branscherna vapen, tobak, alkohol, spel och pornografi beaktas. För vidare information hänvisas till fondens informationsbroschyr.

Fonden får placera i derivatinstrument som ett led i fondens placeringsinriktning. Fonden får placera max 10% av fondförmögenheten i fondandelar.

Vi jämför fondens utveckling mot ett index bestående av MSCI Europe Select Global Norms and Criteria Index. Eftersom fonden är aktivt förvaltd kommer avkastningen över tid att avvika från detta index.

I denna andelsklass lämnas ingen utdelning utan alla inkomster återinvesteras i fonden.

Du kan köpa och sälja fondandelar, i normalfallet, alla bankdagar. För närmare förklaring av den inom parentes ovan angivna beteckningen (A1 SEK) hänvisar fondbolaget till fondbestämmelserna och informationsbroschyren.

Rekommendation: Denna fond kan vara olämplig för dig som planerar att ta ut dina pengar inom fem år.

### Avkastning och riskprofil

Lägre risk		↔			Högre risk	
Lägre möjlig avkastning					Högre möjlig avkastning	
1	2	3	4	5	6	7

Risk/avkastningsindikatorn visar sambandet mellan risk och möjlig avkastning vid en investering i fonden. Indikatorn ska baseras på hur fondens värde har förändrats de senaste fem åren. Då fonden saknar fem års historik har riskindikatorn uppskattats genom att förlänga fondens egen avkastningshistorik bakåt med avkastningen för den finska Placeringsfonden Handelsbanken Europa Selektiv så att fem års historik uppnås. Placeringsfonden Handelsbanken Europa Selektiv var en fond med identisk placeringsinriktning registrerad hos Handelsbanken Fondbolag Ab i Finland och placeringsfonden har förvaltats av Handelsbanken Fonder AB.

Den här andelsklassen tillhör kategori 5, vilket innebär medelhög risk för upp- och nedgångar i andelsvärdet. Kategori 1 innebär inte att fonden är riskfri.

Över tiden kan andelsklassens riskindikator ändras både uppåt och nedåt. Det beror på att indikatorn bygger på historiska data som inte är en garanti för framtida risk/avkastning.

Fonden placerar i företag noterade på aktiemarknader som generellt kännetecknas av hög risk men också av möjlighet till hög avkastning.

Indikatorn speglar framförallt upp- och nedgångar i fondens aktieplaceringar och i valutakurserna. På grund av att fonden kan placera i ett begränsat antal företag, regioner och branscher, har den en högre risk än en fond som har många innehav. Indikatorn speglar de viktigaste riskerna i fonden, men inte följande:

Likviditetsrisk - risken att fonden inte kan sälja, lösa in eller avsluta en position (innehav) till en begränsad kostnad inom en rimlig tid, vilket kan medföra att du inte omedelbart kan sälja dina fondandelar.

Motpartsrisk - är risken för en förlust i en fond som uppkommer till följd av att motparten i en transaktion inte uppfyller sina förpliktelser före avveckling av transaktionen.

Mer information om risker i fonden får du i informationsbroschyren som finns på [www.handelsbanken.se/fonder](http://www.handelsbanken.se/fonder).

## Avgifter

### Engångsavgifter som kan tas ut före eller efter du investerar.

Insättningsavgift	0,00%
Uttagsavgift	0,00%

Ovanstående är det maximibelopp som kan tas ut av dina pengar innan de investeras/innan behållningen betalas ut.

### Avgifter som tagits ur fonden under året.

Årlig avgift	1,85%
--------------	-------

### Avgifter som tagits ut ur fonden under särskilda omständigheter.

Prestationsbaserad avgift	Ingen
---------------------------	-------

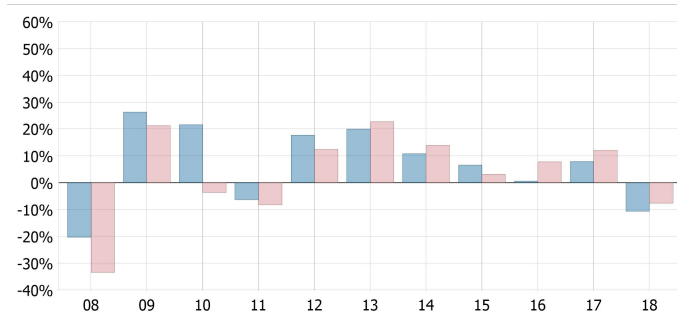
Från och med den 23 november 2017 belastas fonden inte längre med kostnader för extern analys. Beräkningen av den årliga avgiften bygger därför på en uppskattning.

Årlig avgift inkluderar samtliga kostnader i fonden inklusive förvaltningsavgiften - dock inte transaktionskostnader på värdepapperstransaktioner, räntekostnader, transaktionsrelaterade skattekostnader och eventuell prestationsbaserad avgift. Den årliga avgiften baseras på föregående års avgiftsuttag ur fonden. Avgiften belastar andelskursen och kan variera från år till år.

Mer information om avgifterna hittar du i informationsbroschyren och § 11 i fondbestämmelserna som finns på [www.handelsbanken.se/fonder](http://www.handelsbanken.se/fonder).

## Tidigare resultat

### I procent inklusive utdelning



Fondens utveckling jämförs med MSCI Europe Select Global Norms and Criteria Index.

Grafen visar fondens och indexets resultat (avkastning) i svenska kronor. Resultatet är beräknat efter avdrag för årlig avgift. Ingen hänsyn är tagen till skatt eller inflation.

Fonden bytte jämförelseindex 2018, varför den historiska avkastningen innan dess jämförs med tidigare använt jämförelseindex.

Fondens kurshistorik före startdatum härleds från fusionen (17 oktober 2014) då Placeringsfonden Handelsbanken Europa Selektiv (Finland) lades samman med Handelsbanken Europa Selektiv (Sverige). Placeringsinriktningen är efter fusionen oförändrad och Handelsbanken Fonder AB (Sverige) är fortsatt förvaltare efter fondernas fusion.

Fondens avkastning följer inte jämförelseindex.

Tidigare års resultat är ingen garanti för framtida utveckling.

Fonden startade i oktober 2014.

Andelsklassen startade i oktober 2014.

	2009	2010	2011	2012	2013	2014	2015	2016	2017	2018
<b>Fond</b>	26,36%	21,62%	-6,33%	17,74%	19,98%	10,80%	6,57%	0,58%	7,91%	-10,65%
<b>Index</b>	21,32%	-3,64%	-8,24%	12,46%	22,76%	13,93%	3,17%	7,79%	12,09%	-7,64%

## Praktisk information

Ytterligare information om Handelsbanken Europa Selektiv (A1 SEK) framgår av informationsbroschyren, årsberättelsen och senaste halvårsredogörelsen. Dessa tillhandahålls kostnadsfritt på vår hemsida.

### Webb:

[www.handelsbanken.se/fonder](http://www.handelsbanken.se/fonder)

### Förvaringsinstitut:

J. P. Morgan Bank Luxembourg S.A. Stockholm Bankfilial

### Fondens andelsvärde:

Den senaste andelskursen publiceras dagligen på [www.handelsbanken.se/fonder](http://www.handelsbanken.se/fonder).

Skatt: Den skattelagstiftning som tillämpas i fondens auktorisationsland kan ha en inverkan på din personliga skattesituation.

Uppgifter om fondbolagets ersättningspolicy finns på fondbolagets hemsida. En papperskopia av informationen kan också på begäran erhållas kostnadsfritt.

Handelsbanken Fonder AB kan hållas ansvarigt endast om ett påstående i detta faktablad är vilseledande, felaktigt eller oförenligt med de relevanta delarna av fondens informationsbroschyr.

**AUKTORISATION:** Handelsbanken Fonder AB och denna fond är auktoriserad i Sverige och tillsyn över fonden utövas av Finansinspektionen.

**PUBLICERING:** Dessa basfakta för investerare gäller per den 2018-12-03.