

## Informations clés pour l'investisseur

Ce document fournit des informations essentielles aux investisseurs de ce Fonds. Il ne s'agit pas d'un document promotionnel. Les informations qu'il contient vous sont fournies conformément à une obligation légale, afin de vous aider à comprendre en quoi consiste un investissement dans ce Fonds et quels risques y sont associés. Il vous est conseillé de le lire pour décider en connaissance de cause d'investir ou non.

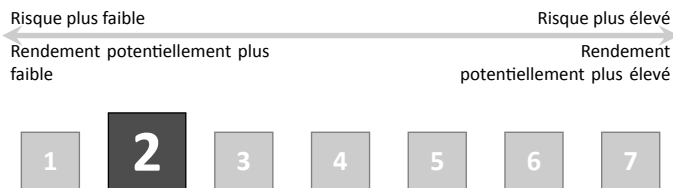
### CAPITALATWORK FOYER UMBRELLA - Short Duration At Work - classe C

(ISIN: LU0291670288) Short Duration At Work (le « Fonds ») est un compartiment de CAPITALATWORK FOYER UMBRELLA (la « Société »). Lemanik Asset Management S.A. est la Société de Gestion (la « Société de Gestion ») du Fonds.

#### Objectifs et politique d'investissement

- Le Fonds vise à procurer un revenu courant élevé tout en maintenant une forte liquidité.
- Pour atteindre son objectif, le Fonds investit essentiellement dans des titres monétaires, des obligations à taux fixe ou à taux flottant. Le portefeuille du Fonds est constitué en tenant compte des exigences de répartition géographique des risques. La durée moyenne du portefeuille ne devra pas excéder 36 mois.
- Le Fonds investit sur la base de l'analyse des données clés des sociétés, en s'appuyant sur les critères suivants: la note attribuée par les agences de notation, les flux de trésorerie et le temps nécessaire au remboursement des obligations par ces flux, la date d'échéance des obligations émises par les sociétés sélectionnées, ainsi que la facilité de revente de ces obligations.
- Le Fonds peut conclure des contrats financiers à terme ferme ou optionnels (instruments dérivés), cotés en bourse ou négociés de gré à gré. Ces contrats sont utilisés aussi bien dans le but d'optimiser la gestion de portefeuille que de protéger sa valeur contre une évolution défavorable des marchés financiers.
- Le Fonds est actif et géré sans référence à aucun benchmark. Le gestionnaire a le choix sur la composition du portefeuille tout en respectant les objectifs et la politique d'investissement du Fonds.
- Cette classe d'actions ne vous distribue aucun revenu. Tous les revenus des investissements du Fonds sont réinvestis et incorporés à la valeur de vos parts.
- Vous pouvez vendre des actions de cette classe tous les jours bancaires ouvrés au Luxembourg.
- Recommandation: le Fonds pourrait ne pas convenir aux investisseurs qui prévoient de retirer leur apport dans les trois à cinq ans.

#### Profil de risque et de rendement



- La catégorie la plus basse n'est pas synonyme d'investissement sans risque.
- Le profil de risque et de rendement peut évoluer dans le temps.
- Les données historiques pourraient ne pas constituer une indication fiable sur l'avenir.
- Le Fonds relève de la catégorie 2 car le prix de ses parts ne fluctue que légèrement. Ainsi, le risque de perte tout autant que le revenu attendu sont considérés comme faibles.

Les risques suivants peuvent ne pas être totalement compris dans l'indicateur de risque et de rendement:

- Risque de crédit:** le Fonds peut investir une partie importante de ses actifs en obligations. Leurs émetteurs peuvent devenir insolvables et par conséquent leurs obligations peuvent partiellement ou entièrement perdre leur valeur.
- Risque de change :** étant donné que le Fonds investit dans des titres libellés dans un certain nombre de devises différentes, les fluctuations des taux de change peuvent, lorsque les devises ne sont pas couvertes, entraîner des variations de la valeur de votre investissement.
- Risque lié aux taux d'intérêt:** risque que les taux d'intérêt augmentent et réduisent la valeur marchande d'un placement.
- Risque de marché :** Les actifs du Fonds peuvent baisser en raison de mesures d'un gouvernement et d'un changement de politique, de possibilités d'information réduites en plus d'une supervision et d'un contrôle moins strict de ces marchés. La performance de ces marchés peut être soumise à une volatilité importante.

Une description exhaustive des facteurs de risque est présentée à la section « Facteurs de risque » du Prospectus.

## Frais

Les frais que vous acquittez servent à couvrir les coûts d'exploitation du Fonds, y compris ses coûts de commercialisation et de distribution. Ces frais réduisent la croissance potentielle de votre investissement.

Les frais d'entrée et de sortie indiqués sont des maximums. Dans certains cas, des frais inférieurs peuvent être appliqués. Veuillez consulter votre conseiller financier ou le distributeur pour connaître le montant réel des frais.

Le montant des frais courants se fonde sur les frais de l'exercice clos le 31 décembre 2019.

Ce chiffre peut varier d'un exercice à l'autre. Il ne tient pas compte :

- des commissions de performance.
- des coûts des opérations de portefeuille, sauf si le Fonds acquitte des frais d'entrée ou de sortie lorsqu'il achète ou vend des parts d'un autre fonds.

Pour de plus amples informations sur les frais, veuillez vous reporter à la section « Charges et Frais » du Prospectus.

Frais ponctuels prélevés avant ou après investissement

<b>Frais d'entrée</b>	0.00%
<b>Frais de sortie</b>	0.00%

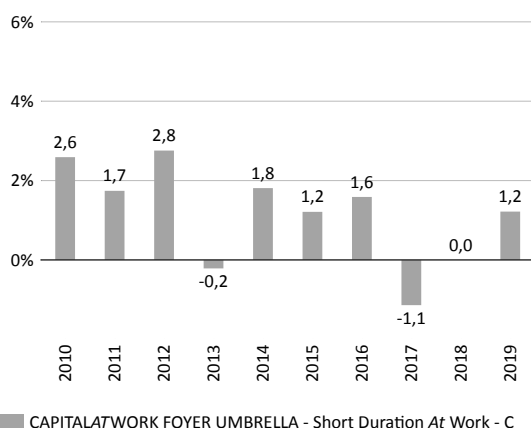
Le pourcentage indiqué est le maximum pouvant être prélevé sur votre capital avant que celui-ci ne soit investi et avant que le revenu de votre investissement ne vous soit distribué.

Frais prélevés par le Fonds sur une année

<b>Frais courants</b>	0.37%
Frais prélevés par le Fonds dans certaines circonstances	
<b>Commission de performance</b>	Aucune

## Performances passées

Performance historique jusqu'au 31 décembre 2019



- Le Fonds a été lancé le 18 mai 2007.
- Les performances passées ont été calculées en EUR.
- Les rendements de ce tableau comprennent l'intégralité des frais et charges et il montre l'évolution en glissement annuel et en pourcentage du rendement du Fonds.
- Les rendements passés ne constituent pas une indication fiable des rendements à venir.

## Informations pratiques

- Le présent Document d'informations clés pour l'investisseur (DICI) est spécifique à cette catégorie d'actions. D'autres catégories d'actions sont disponibles pour ce Fonds, tel que décrit dans le prospectus du Fonds.
- **Dépositaire** : Les actifs du Fonds sont détenus par RBC Investor Services Bank S.A. et sont séparés des actifs d'autres compartiments de la Société. Les actifs du Fonds ne peuvent être utilisés pour payer les dettes d'autres compartiments de la Société.
- **Informations complémentaires et disponibilité des prix** : Des informations complémentaires concernant la Société (y compris le prospectus en vigueur et les derniers états financiers) sont disponibles en Français, ainsi que des informations sur le Fonds et d'autres classes d'actions (notamment les derniers cours d'actions et des versions traduites du présent document) sont mises à disposition gratuitement sur le site [www.capitalatwork.com](http://www.capitalatwork.com) ou [www.fundsquare.net](http://www.fundsquare.net) ou sur simple demande écrite à Lemanik Asset Management S.A., 106, route d'Arlon, L-8210 Mamer, Luxembourg ou par e-mail à [info@lemanik.lu](mailto:info@lemanik.lu).
- **Fiscalité** : Le Fonds est soumis à la législation fiscale du Luxembourg, ce qui peut avoir une incidence sur votre situation fiscale personnelle en tant qu'investisseur dans le Fonds.
- **Responsabilité** : La responsabilité de Lemanik Asset Management S.A. ne peut être

engagée que sur la base de déclarations contenues dans le présent document qui seraient trompeuses, inexactes ou non cohérentes avec les parties correspondantes du Prospectus du Fonds.

- **Informations particulières** : Vous pouvez convertir les actions que vous détenez dans le Fonds en actions d'autres compartiments de la Société. Des informations complémentaires et les dispositions à ce sujet figurent dans le Prospectus.
- **Politique de rémunération** : Un exemplaire papier de la politique de rémunération actualisée de la Société de gestion, y compris, notamment, une description de la manière dont les rémunérations et les avantages sont calculés et l'identité des personnes responsables de l'attribution des rémunérations et des avantages, est disponible gratuitement sur demande. Une description détaillée de cette politique est également disponible à l'adresse [www.lemanikgroup.com/management-company-service\\_substance\\_governance.cfm](http://www.lemanikgroup.com/management-company-service_substance_governance.cfm).
- **Informations pour les investisseurs en Suisse** : Représentant et Agent Payeur en Suisse: RBC Investor Services Bank S.A., Esch-sur-Alzette, succursale de Zurich, Bleicherweg 7, CH-8027 Zurich. Le prospectus, les documents d'informations clés pour les investisseurs, les statuts ainsi que les rapports financiers annuels et semi-annuels sont disponibles gratuitement sur demande auprès du représentant en Suisse.

## Informations clés pour l'investisseur

Ce document fournit des informations essentielles aux investisseurs de ce Fonds. Il ne s'agit pas d'un document promotionnel. Les informations qu'il contient vous sont fournies conformément à une obligation légale, afin de vous aider à comprendre en quoi consiste un investissement dans ce Fonds et quels risques y sont associés. Il vous est conseillé de le lire pour décider en connaissance de cause d'investir ou non.

### CAPITALATWORK FOYER UMBRELLA - Short Duration At Work - classe D

(ISIN: LU0291670361) Short Duration At Work (le « Fonds ») est un compartiment de CAPITALATWORK FOYER UMBRELLA (la « Société »). Lemanik Asset Management S.A. est la Société de Gestion (la « Société de Gestion ») du Fonds.

#### Objectifs et politique d'investissement

- Le Fonds vise à procurer un revenu courant élevé tout en maintenant une forte liquidité.
- Pour atteindre son objectif, le Fonds investit essentiellement dans des titres monétaires, des obligations à taux fixe ou à taux flottant. Le portefeuille du Fonds est constitué en tenant compte des exigences de répartition géographique des risques. La durée moyenne du portefeuille ne devra pas excéder 36 mois.
- Le Fonds investit sur la base de l'analyse des données clés des sociétés, en s'appuyant sur les critères suivants: la note attribuée par les agences de notation, les flux de trésorerie et le temps nécessaire au remboursement des obligations par ces flux, la date d'échéance des obligations émises par les sociétés sélectionnées, ainsi que la facilité de revente de ces obligations.
- Le Fonds peut conclure des contrats financiers à terme ferme ou optionnels (instruments dérivés), cotés en bourse ou négociés de gré à gré. Ces contrats sont utilisés aussi bien dans le but d'optimiser la gestion de portefeuille que de protéger sa valeur contre une évolution défavorable des marchés financiers.
- Le Fonds est actif et géré sans référence à aucun benchmark. Le gestionnaire a le choix sur la composition du portefeuille tout en respectant les objectifs et la politique d'investissement du Fonds.
- Cette classe d'actions vous distribue un revenu.
- Vous pouvez vendre des actions de cette classe tous les jours bancaires ouvrés au Luxembourg.
- Recommandation: le Fonds pourrait ne pas convenir aux investisseurs qui prévoient de retirer leur apport dans les trois à cinq ans.

#### Profil de risque et de rendement

Risque plus faible Risque plus élevé  
Rendement potentiellement plus faible Rendement potentiellement plus élevé



- La catégorie la plus basse n'est pas synonyme d'investissement sans risque.
- Le profil de risque et de rendement peut évoluer dans le temps.
- Les données historiques pourraient ne pas constituer une indication fiable sur l'avenir.
- Le Fonds relève de la catégorie 2 car le prix de ses parts ne fluctue que légèrement. Ainsi, le risque de perte tout autant que le revenu attendu sont considérés comme faibles.

Les risques suivants peuvent ne pas être totalement compris dans l'indicateur de risque et de rendement:

- Risque de crédit: le Fonds peut investir une partie importante de ses actifs en obligations. Leurs émetteurs peuvent devenir insolvables et par conséquent leurs obligations peuvent partiellement ou entièrement perdre leur valeur.
- Risque de change: étant donné que le Fonds investit dans des titres libellés dans un certain nombre de devises différentes, les fluctuations des taux de change peuvent, lorsque les devises ne sont pas couvertes, entraîner des variations de la valeur de votre investissement.
- Risque lié aux taux d'intérêt: risque que les taux d'intérêt augmentent et réduisent la valeur marchande d'un placement.
- Risque de marché: Les actifs du Fonds peuvent baisser en raison de mesures d'un gouvernement et d'un changement de politique, de possibilités d'information réduites en plus d'une supervision et d'un contrôle moins strict de ces marchés. La performance de ces marchés peut être soumise à une volatilité importante.

Une description exhaustive des facteurs de risque est présentée à la section « Facteurs de risque » du Prospectus.

## Frais

Les frais que vous acquittez servent à couvrir les coûts d'exploitation du Fonds, y compris ses coûts de commercialisation et de distribution. Ces frais réduisent la croissance potentielle de votre investissement.

Les frais d'entrée et de sortie indiqués sont des maximums. Dans certains cas, des frais inférieurs peuvent être appliqués. Veuillez consulter votre conseiller financier ou le distributeur pour connaître le montant réel des frais.

Le montant des frais courants se fonde sur les frais de l'exercice clos le 31 décembre 2019.

Ce chiffre peut varier d'un exercice à l'autre. Il ne tient pas compte :

- des commissions de performance.
- des coûts des opérations de portefeuille, sauf si le Fonds acquitte des frais d'entrée ou de sortie lorsqu'il achète ou vend des parts d'un autre fonds.

Pour de plus amples informations sur les frais, veuillez vous reporter à la section « Charges et Frais » du Prospectus.

Frais ponctuels prélevés avant ou après investissement

Frais d'entrée	0.00%
Frais de sortie	0.00%

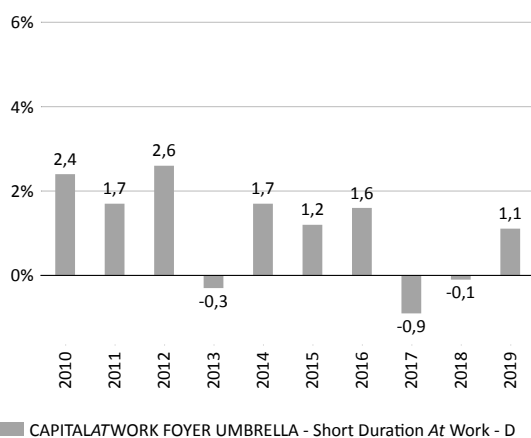
Le pourcentage indiqué est le maximum pouvant être prélevé sur votre capital avant que celui-ci ne soit investi et avant que le revenu de votre investissement ne vous soit distribué.

Frais prélevés par le Fonds sur une année

Frais courants	0.49%
Frais prélevés par le Fonds dans certaines circonstances	
Commission de performance	Aucune

## Performances passées

Performance historique jusqu'au 31 décembre 2019



- Le Fonds a été lancé le 18 mai 2007.
- Les performances passées ont été calculées en EUR.
- Les rendements de ce tableau comprennent l'intégralité des frais et charges et il montre l'évolution en glissement annuel et en pourcentage du rendement du Fonds.
- Les rendements passés ne constituent pas une indication fiable des rendements à venir.

## Informations pratiques

- Le présent Document d'informations clés pour l'investisseur (DICI) est spécifique à cette catégorie d'actions. D'autres catégories d'actions sont disponibles pour ce Fonds, tel que décrit dans le prospectus du Fonds.
- **Dépositaire :** Les actifs du Fonds sont détenus par RBC Investor Services Bank S.A. et sont séparés des actifs d'autres compartiments de la Société. Les actifs du Fonds ne peuvent être utilisés pour payer les dettes d'autres compartiments de la Société.
- **Informations complémentaires et disponibilité des prix :** Des informations complémentaires concernant la Société (y compris le prospectus en vigueur et les derniers états financiers) sont disponibles en Français, ainsi que des informations sur le Fonds et d'autres classes d'actions (notamment les derniers cours d'actions et des versions traduites du présent document) sont mises à disposition gratuitement sur le site [www.capitalatwork.com](http://www.capitalatwork.com) ou [www.fundsquare.net](http://www.fundsquare.net) ou sur simple demande écrite à Lemani Asset Management S.A., 106, route d'Arlon, L-8210 Mamer, Luxembourg ou par e-mail à [info@lemanik.lu](mailto:info@lemanik.lu).
- **Fiscalité :** Le Fonds est soumis à la législation fiscale du Luxembourg, ce qui peut avoir une incidence sur votre situation fiscale personnelle en tant qu'investisseur dans le Fonds.
- **Responsabilité :** La responsabilité de Lemani Asset Management S.A. ne peut être

engagée que sur la base de déclarations contenues dans le présent document qui seraient trompeuses, inexactes ou non cohérentes avec les parties correspondantes du Prospectus du Fonds.

- **Informations particulières :** Vous pouvez convertir les actions que vous détenez dans le Fonds en actions d'autres compartiments de la Société. Des informations complémentaires et les dispositions à ce sujet figurent dans le Prospectus.
- **Politique de rémunération :** Un exemplaire papier de la politique de rémunération actualisée de la Société de gestion, y compris, notamment, une description de la manière dont les rémunérations et les avantages sont calculés et l'identité des personnes responsables de l'attribution des rémunérations et des avantages, est disponible gratuitement sur demande. Une description détaillée de cette politique est également disponible à l'adresse [www.lemanikgroup.com/management-company-service\\_substance\\_governance.cfm](http://www.lemanikgroup.com/management-company-service_substance_governance.cfm).
- **Informations pour les investisseurs en Suisse :** Représentant et Agent Payeur en Suisse: RBC Investor Services Bank S.A., Esch-sur-Alzette, succursale de Zurich, Bleicherweg 7, CH-8027 Zurich. Le prospectus, les documents d'informations clés pour les investisseurs, les statuts ainsi que les rapports financiers annuels et semi-annuels sont disponibles gratuitement sur demande auprès du représentant en Suisse.

## Informations clés pour l'investisseur

Ce document fournit des informations essentielles aux investisseurs de ce Fonds. Il ne s'agit pas d'un document promotionnel. Les informations qu'il contient vous sont fournies conformément à une obligation légale, afin de vous aider à comprendre en quoi consiste un investissement dans ce Fonds et quels risques y sont associés. Il vous est conseillé de le lire pour décider en connaissance de cause d'investir ou non.

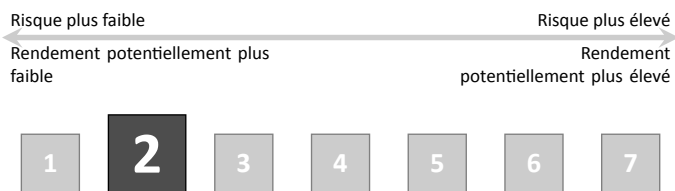
### CAPITALATWORK FOYER UMBRELLA - Short Duration At Work - classe I

(ISIN: LU0291670445) Short Duration At Work (le « Fonds ») est un compartiment de CAPITALATWORK FOYER UMBRELLA (la « Société »). Lemanik Asset Management S.A. est la Société de Gestion (la « Société de Gestion ») du Fonds.

#### Objectifs et politique d'investissement

- Le Fonds vise à procurer un revenu courant élevé tout en maintenant une forte liquidité.
- Pour atteindre son objectif, le Fonds investit essentiellement dans des titres monétaires, des obligations à taux fixe ou à taux flottant. Le portefeuille du Fonds est constitué en tenant compte des exigences de répartition géographique des risques. La durée moyenne du portefeuille ne devra pas excéder 36 mois.
- Le Fonds investit sur la base de l'analyse des données clés des sociétés, en s'appuyant sur les critères suivants: la note attribuée par les agences de notation, les flux de trésorerie et le temps nécessaire au remboursement des obligations par ces flux, la date d'échéance des obligations émises par les sociétés sélectionnées, ainsi que la facilité de revente de ces obligations.
- Le Fonds peut conclure des contrats financiers à terme ferme ou optionnels (instruments dérivés), cotés en bourse ou négociés de gré à gré. Ces contrats sont utilisés aussi bien dans le but d'optimiser la gestion de portefeuille que de protéger sa valeur contre une évolution défavorable des marchés financiers.
- Le Fonds est actif et géré sans référence à aucun benchmark. Le gestionnaire a le choix sur la composition du portefeuille tout en respectant les objectifs et la politique d'investissement du Fonds.
- Cette classe d'actions ne vous distribue aucun revenu. Tous les revenus des investissements du Fonds sont réinvestis et incorporés à la valeur de vos parts.
- Vous pouvez vendre des actions de cette classe tous les jours bancaires ouvrés au Luxembourg.
- Recommandation: le Fonds pourrait ne pas convenir aux investisseurs qui prévoient de retirer leur apport dans les trois à cinq ans.
- Le montant minimum de souscription initial aux actions de la Classe I est de EUR 250 000.

#### Profil de risque et de rendement



- La catégorie la plus basse n'est pas synonyme d'investissement sans risque.
- Le profil de risque et de rendement peut évoluer dans le temps.
- Les données historiques pourraient ne pas constituer une indication fiable sur l'avenir.
- Le Fonds relève de la catégorie 2 car le prix de ses parts ne fluctue que légèrement. Ainsi, le risque de perte tout autant que le revenu attendu sont considérés comme faibles.

Les risques suivants peuvent ne pas être totalement compris dans l'indicateur de risque et de rendement:

- Risque de crédit:** le Fonds peut investir une partie importante de ses actifs en obligations. Leurs émetteurs peuvent devenir insolvables et par conséquent leurs obligations peuvent partiellement ou entièrement perdre leur valeur.
- Risque de change :** étant donné que le Fonds investit dans des titres libellés dans un certain nombre de devises différentes, les fluctuations des taux de change peuvent, lorsque les devises ne sont pas couvertes, entraîner des variations de la valeur de votre investissement.
- Risque lié aux taux d'intérêt:** risque que les taux d'intérêt augmentent et réduisent la valeur marchande d'un placement.
- Risque de marché :** Les actifs du Fonds peuvent baisser en raison de mesures d'un gouvernement et d'un changement de politique, de possibilités d'information réduites en plus d'une supervision et d'un contrôle moins strict de ces marchés. La performance de ces marchés peut être soumise à une volatilité importante.

Une description exhaustive des facteurs de risque est présentée à la section « Facteurs de risque » du Prospectus.

## Frais

Les frais que vous acquittez servent à couvrir les coûts d'exploitation du Fonds, y compris ses coûts de commercialisation et de distribution. Ces frais réduisent la croissance potentielle de votre investissement.

Les frais d'entrée et de sortie indiqués sont des maximums. Dans certains cas, des frais inférieurs peuvent être appliqués. Veuillez consulter votre conseiller financier ou le distributeur pour connaître le montant réel des frais.

Le montant des frais courants se fonde sur les frais de l'exercice clos le 31 décembre 2019.

Ce chiffre peut varier d'un exercice à l'autre. Il ne tient pas compte :

- des commissions de performance.
- des coûts des opérations de portefeuille, sauf si le Fonds acquitte des frais d'entrée ou de sortie lorsqu'il achète ou vend des parts d'un autre fonds.

Pour de plus amples informations sur les frais, veuillez vous reporter à la section « Charges et Frais » du Prospectus.

Frais ponctuels prélevés avant ou après investissement

Frais d'entrée	0.00%
Frais de sortie	0.00%

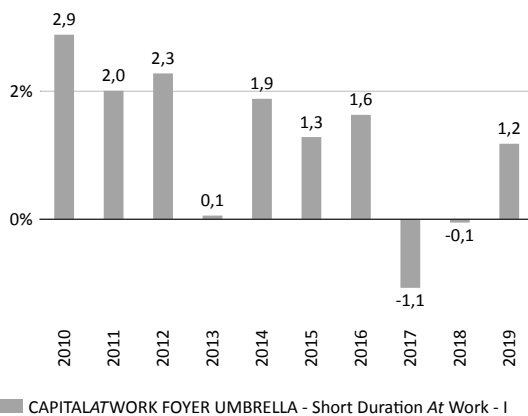
Le pourcentage indiqué est le maximum pouvant être prélevé sur votre capital avant que celui-ci ne soit investi et avant que le revenu de votre investissement ne vous soit distribué.

Frais prélevés par le Fonds sur une année

Frais courants	0.42%
Frais prélevés par le Fonds dans certaines circonstances	
Commission de performance	Aucune

## Performances passées

Performance historique jusqu'au 31 décembre 2019



- Le Fonds a été lancé le 18 mai 2007.
- Les performances passées ont été calculées en EUR.
- Les rendements de ce tableau comprennent l'intégralité des frais et charges et il montre l'évolution en glissement annuel et en pourcentage du rendement du Fonds.
- Les rendements passés ne constituent pas une indication fiable des rendements à venir.

## Informations pratiques

- Le présent Document d'informations clés pour l'investisseur (DICI) est spécifique à cette catégorie d'actions. D'autres catégories d'actions sont disponibles pour ce Fonds, tel que décrit dans le prospectus du Fonds.
- **Dépositaire :** Les actifs du Fonds sont détenus par RBC Investor Services Bank S.A. et sont séparés des actifs d'autres compartiments de la Société. Les actifs du Fonds ne peuvent être utilisés pour payer les dettes d'autres compartiments de la Société.
- **Informations complémentaires et disponibilité des prix :** Des informations complémentaires concernant la Société (y compris le prospectus en vigueur et les derniers états financiers) sont disponibles en Français, ainsi que des informations sur le Fonds et d'autres classes d'actions (notamment les derniers cours d'actions et des versions traduites du présent document) sont mises à disposition gratuitement sur le site [www.capitalatwork.com](http://www.capitalatwork.com) ou [www.fundsquare.net](http://www.fundsquare.net) ou sur simple demande écrite à Lemanik Asset Management S.A., 106, route d'Arlon, L-8210 Mamer, Luxembourg ou par e-mail à [info@lemanik.lu](mailto:info@lemanik.lu).
- **Fiscalité :** Le Fonds est soumis à la législation fiscale du Luxembourg, ce qui peut avoir une incidence sur votre situation fiscale personnelle en tant qu'investisseur dans le Fonds.
- **Responsabilité :** La responsabilité de Lemanik Asset Management S.A. ne peut être

engagée que sur la base de déclarations contenues dans le présent document qui seraient trompeuses, inexactes ou non cohérentes avec les parties correspondantes du Prospectus du Fonds.

- **Informations particulières :** Vous pouvez convertir les actions que vous détenez dans le Fonds en actions d'autres compartiments de la Société. Des informations complémentaires et les dispositions à ce sujet figurent dans le Prospectus.
- **Politique de rémunération :** Un exemplaire papier de la politique de rémunération actualisée de la Société de gestion, y compris, notamment, une description de la manière dont les rémunérations et les avantages sont calculés et l'identité des personnes responsables de l'attribution des rémunérations et des avantages, est disponible gratuitement sur demande. Une description détaillée de cette politique est également disponible à l'adresse [www.lemanikgroup.com/management-company-service\\_substance\\_governance.cfm](http://www.lemanikgroup.com/management-company-service_substance_governance.cfm).
- **Informations pour les investisseurs en Suisse :** Représentant et Agent Payeur en Suisse: RBC Investor Services Bank S.A., Esch-sur-Alzette, succursale de Zurich, Bleicherweg 7, CH-8027 Zurich. Le prospectus, les documents d'informations clés pour les investisseurs, les statuts ainsi que les rapports financiers annuels et semi-annuels sont disponibles gratuitement sur demande auprès du représentant en Suisse.

## Informations clés pour l'investisseur

Ce document fournit des informations essentielles aux investisseurs de ce Fonds. Il ne s'agit pas d'un document promotionnel. Les informations qu'il contient vous sont fournies conformément à une obligation légale, afin de vous aider à comprendre en quoi consiste un investissement dans ce Fonds et quels risques y sont associés. Il vous est conseillé de le lire pour décider en connaissance de cause d'investir ou non.

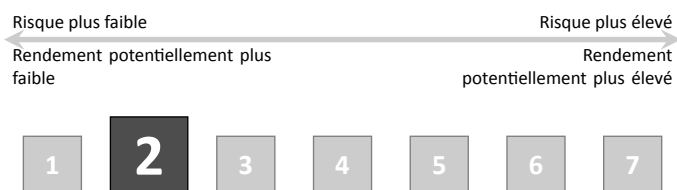
### CAPITALATWORK FOYER UMBRELLA - Short Duration At Work - classe E

(ISIN: LU0295382989) Short Duration At Work (le « Fonds ») est un compartiment de CAPITALATWORK FOYER UMBRELLA (la « Société »). Lemanik Asset Management S.A. est la Société de Gestion (la « Société de Gestion ») du Fonds.

#### Objectifs et politique d'investissement

- Le Fonds vise à procurer un revenu courant élevé tout en maintenant une forte liquidité.
- Pour atteindre son objectif, le Fonds investit essentiellement dans des titres monétaires, des obligations à taux fixe ou à taux flottant. Le portefeuille du Fonds est constitué en tenant compte des exigences de répartition géographique des risques. La durée moyenne du portefeuille ne devra pas excéder 36 mois.
- Le Fonds investit sur la base de l'analyse des données clés des sociétés, en s'appuyant sur les critères suivants: la note attribuée par les agences de notation, les flux de trésorerie et le temps nécessaire au remboursement des obligations par ces flux, la date d'échéance des obligations émises par les sociétés sélectionnées, ainsi que la facilité de revente de ces obligations.
- Le Fonds peut conclure des contrats financiers à terme ferme ou optionnels (instruments dérivés), cotés en bourse ou négociés de gré à gré. Ces contrats sont utilisés aussi bien dans le but d'optimiser la gestion de portefeuille que de protéger sa valeur contre une évolution défavorable des marchés financiers.
- Le Fonds est actif et géré sans référence à aucun benchmark. Le gestionnaire a le choix sur la composition du portefeuille tout en respectant les objectifs et la politique d'investissement du Fonds.
- Cette classe d'actions ne vous distribue aucun revenu. Tous les revenus des investissements du Fonds sont réinvestis et incorporés à la valeur de vos parts.
- Vous pouvez vendre des actions de cette classe tous les jours bancaires ouvrés au Luxembourg.
- Recommandation: le Fonds pourrait ne pas convenir aux investisseurs qui prévoient de retirer leur apport dans les trois à cinq ans.

#### Profil de risque et de rendement



- La catégorie la plus basse n'est pas synonyme d'investissement sans risque.
- Le profil de risque et de rendement peut évoluer dans le temps.
- Les données historiques pourraient ne pas constituer une indication fiable sur l'avenir.
- Le Fonds relève de la catégorie 2 car le prix de ses parts ne fluctue que légèrement. Ainsi, le risque de perte tout autant que le revenu attendu sont considérés comme faibles.

Les risques suivants peuvent ne pas être totalement compris dans l'indicateur de risque et de rendement:

- Risque de crédit:** le Fonds peut investir une partie importante de ses actifs en obligations. Leurs émetteurs peuvent devenir insolvables et par conséquent leurs obligations peuvent partiellement ou entièrement perdre leur valeur.
- Risque de change :** étant donné que le Fonds investit dans des titres libellés dans un certain nombre de devises différentes, les fluctuations des taux de change peuvent, lorsque les devises ne sont pas couvertes, entraîner des variations de la valeur de votre investissement.
- Risque lié aux taux d'intérêt:** risque que les taux d'intérêt augmentent et réduisent la valeur marchande d'un placement.
- Risque de marché :** Les actifs du Fonds peuvent baisser en raison de mesures d'un gouvernement et d'un changement de politique, de possibilités d'information réduites en plus d'une supervision et d'un contrôle moins strict de ces marchés. La performance de ces marchés peut être soumise à une volatilité importante.

Une description exhaustive des facteurs de risque est présentée à la section « Facteurs de risque » du Prospectus.

## Frais

Les frais que vous acquittez servent à couvrir les coûts d'exploitation du Fonds, y compris ses coûts de commercialisation et de distribution. Ces frais réduisent la croissance potentielle de votre investissement.

Les frais d'entrée et de sortie indiqués sont des maximums. Dans certains cas, des frais inférieurs peuvent être appliqués. Veuillez consulter votre conseiller financier ou le distributeur pour connaître le montant réel des frais.

Le montant des frais courants se fonde sur les frais de l'exercice clos le 31 décembre 2019.

Ce chiffre peut varier d'un exercice à l'autre. Il ne tient pas compte :

- des commissions de performance.
- des coûts des opérations de portefeuille, sauf si le Fonds acquitte des frais d'entrée ou de sortie lorsqu'il achète ou vend des parts d'un autre fonds.

Pour de plus amples informations sur les frais, veuillez vous reporter à la section « Charges et Frais » du Prospectus.

Frais ponctuels prélevés avant ou après investissement

Frais d'entrée	0.00%
Frais de sortie	0.00%

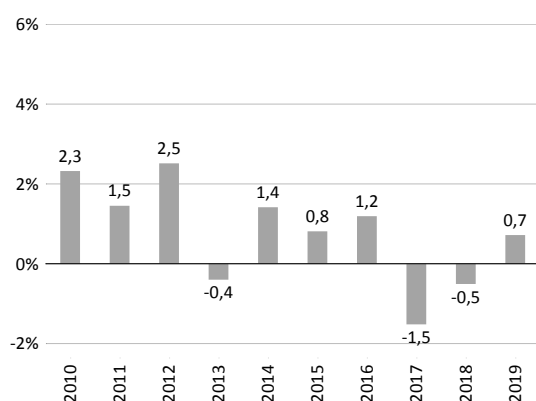
Le pourcentage indiqué est le maximum pouvant être prélevé sur votre capital avant que celui-ci ne soit investi et avant que le revenu de votre investissement ne vous soit distribué.

Frais prélevés par le Fonds sur une année

Frais courants	0.88%
Frais prélevés par le Fonds dans certaines circonstances	
Commission de performance	Aucune

## Performances passées

Performance historique jusqu'au 31 décembre 2019



■ CAPITAL47WORK FOYER UMBRELLA - Short Duration At Work - E

- Le Fonds a été lancé le 18 mai 2007. Cette Catégorie d'actions a été lancée le 9 juillet 2008.
- Les performances passées ont été calculées en EUR.
- Les rendements de ce tableau comprennent l'intégralité des frais et charges et il montre l'évolution en glissement annuel et en pourcentage du rendement du Fonds.
- Les rendements passés ne constituent pas une indication fiable des rendements à venir.

## Informations pratiques

- Le présent Document d'informations clés pour l'investisseur (DICI) est spécifique à cette catégorie d'actions. D'autres catégories d'actions sont disponibles pour ce Fonds, tel que décrit dans le prospectus du Fonds.
- **Dépositaire :** Les actifs du Fonds sont détenus par RBC Investor Services Bank S.A. et sont séparés des actifs d'autres compartiments de la Société. Les actifs du Fonds ne peuvent être utilisés pour payer les dettes d'autres compartiments de la Société.
- **Informations complémentaires et disponibilité des prix :** Des informations complémentaires concernant la Société (y compris le prospectus en vigueur et les derniers états financiers) sont disponibles en Français, ainsi que des informations sur le Fonds et d'autres classes d'actions (notamment les derniers cours d'actions et des versions traduites du présent document) sont mises à disposition gratuitement sur le site [www.capitalatwork.com](http://www.capitalatwork.com) ou [www.fundsquare.net](http://www.fundsquare.net) ou sur simple demande écrite à Lemanik Asset Management S.A., 106, route d'Arlon, L-8210 Mamer, Luxembourg ou par e-mail à [info@lemanik.lu](mailto:info@lemanik.lu).
- **Fiscalité :** Le Fonds est soumis à la législation fiscale du Luxembourg, ce qui peut avoir une incidence sur votre situation fiscale personnelle en tant qu'investisseur dans le Fonds.
- **Responsabilité :** La responsabilité de Lemanik Asset Management S.A. ne peut être

engagée que sur la base de déclarations contenues dans le présent document qui seraient trompeuses, inexactes ou non cohérentes avec les parties correspondantes du Prospectus du Fonds.

- **Informations particulières :** Vous pouvez convertir les actions que vous détenez dans le Fonds en actions d'autres compartiments de la Société. Des informations complémentaires et les dispositions à ce sujet figurent dans le Prospectus.
- **Politique de rémunération :** Un exemplaire papier de la politique de rémunération actualisée de la Société de gestion, y compris, notamment, une description de la manière dont les rémunérations et les avantages sont calculés et l'identité des personnes responsables de l'attribution des rémunérations et des avantages, est disponible gratuitement sur demande. Une description détaillée de cette politique est également disponible à l'adresse [www.lemanikgroup.com/management-company-service\\_substance\\_governance.cfm](http://www.lemanikgroup.com/management-company-service_substance_governance.cfm).
- **Informations pour les investisseurs en Suisse :** Représentant et Agent Payeur en Suisse: RBC Investor Services Bank S.A., Esch-sur-Alzette, succursale de Zurich, Bleicherweg 7, CH-8027 Zurich. Le prospectus, les documents d'informations clés pour les investisseurs, les statuts ainsi que les rapports financiers annuels et semi-annuels sont disponibles gratuitement sur demande auprès du représentant en Suisse.