

Basfakta för investerare

Detta faktablad riktar sig till investerare och innehåller basfakta om denna fond. Faktabladet är inte reklammaterial. Det är information som krävs enligt lag för att hjälpa dig att förstå vad en investering i fonden innebär och riskerna med denna. Du rekommenderas att läsa den så att du kan fatta ett välgrundat investeringsbeslut.

Öhman Sweden Micro Cap

ISIN: SE0000432809

Denna fond förvaltas av E. Öhman J:or Fonder AB (Öhman Fonder), organisationsnummer 556050-3020. Öhman Fonder är en del av Öhmangruppen.

Mål och placeringsinriktning

Öhman Sweden Micro Cap är en aktiefond med målsättning att uppnå högsta möjliga kapitaltillväxt givet fondens placeringsinriktning.

Fonden är en aktivt förvaltd aktiefond som placerar i mindre bolag noterade på Stockholmsbörsen. Fonden investerar i bolag vars börsvärde är högst 0,5 procent av det totala värdet på Stockholmsbörsen. Fonden kan investera upp till 10 procent av fondens värde på övriga nordiska aktiemarknader.

Fonden följer vår standard för ansvarsfulla investeringar vilket innebär att fonden inte investerar i bolag som tjänar pengar på affärsverksamhet som enligt fondbolagets bedömning är oetisk. För fondens hållbarhetsprofil, se www.ohman.se/fonder/fondlista/

Fonden investerar huvudsakligen i aktier och derivat kan användas som ett komplement. Derivatinstrument får användas för att effektivisera förvaltningen och öka avkastningen.

Jämförelseindex: Carnegie Small Cap Return Index.

Denna fond lämnar inte någon utdelning utan alla inkomster återinvesteras.

Köp och försäljning av fondandelar kan normalt ske alla bankdagar via våra svenska återförsäljare.

Rekommendation: denna fond kan vara olämplig för investerare som planerar att ta ut sina pengar inom 5 år.

Risk/avkastningsprofil

Lägre risk Högre risk
←—————→
Lägre möjlig avkastning Högre möjlig avkastning

1	2	3	4	5	6	7
---	---	---	---	---	---	---

Risk- och avkastningsindikatorn visar samband mellan risk och möjlig avkastning vid en investering i fonden. Indikatorn baseras på hur fondens värde har förändrats de senaste fem åren.

Den här fonden tillhör kategori 5. Det betyder att fonden har medelhög risk för upp- och nedgångar i andelsvärdet. Kategori 1 innebär inte att fonden är riskfri. Fonden kan med tiden flytta både till höger och till vänster på skalan. Det beror på att indikatorn bygger på historiska data som inte är en garanti för framtida risk/avkastning.

Indikatorn speglar de viktigaste riskerna i fonden, vilka beskrivs i fondens informationsbroschyr. Dock beskriver indikatorn inte alltid följande:

Motpartsrisk – Risken kopplad till att en motpart ställer in betalningarna eller i övrigt inte fullgör sina skyldigheter, exempelvis utfall att fonden tagit emot säkerheter för derivatinnehav eller för utlåning av värdepapper.

Operativ risk – Risken för förlust på grund av icke ändamålsenliga eller misslyckade processer, mänskliga fel, felaktiga system eller externa händelser.

Informationsrisk – Risken för att fonden har större risk än vad som indikeras av fem års historisk statistik för risk- och avkastningsprofilen (SRRI).

Hävstång – Fonden kan använda derivat som ett led i sin placeringsinriktning i syfte att skapa hävstång / för att öka avkastning. En ökad hävstång kan, allt annat lika, öka fondens exponering mot motpartsrisk, likviditetsrisk och andra riskfaktorer, som inte nödvändigtvis i sin helhet ingår i riskindikatorn.

Avgifter

Engångsavgifter som tas ut före eller efter du investerar

Insättningsavgift	Ingen
Uttagsavgift	Ingen

Ovanstående är det som maximalt kan tas ut av dina pengar innan de investeras/innan behållningen betalas ut.

Avgifter som tagits ur fonden under året

Årlig avgift	1,56 %
--------------	--------

Avgifter som tagits ur fonden under särskilda omständigheter

Prestationsbaserad avgift	Ingen
---------------------------	-------

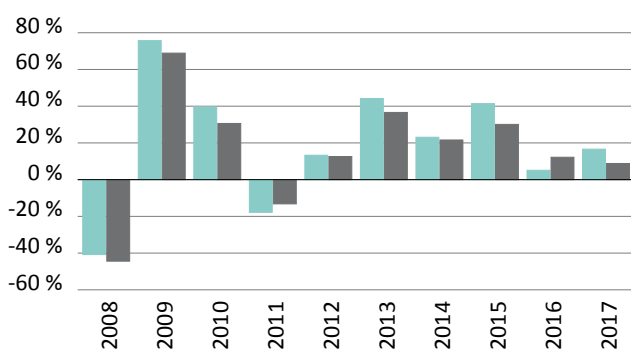
De angivna avgifterna för nyteckning och inlösen anger maximalt tillåten avgift. Du kan i vissa fall betala mindre; vänd dig till din finansiella rådgivare eller fondistributören för ytterligare information.

Årlig avgift är baserad på det senaste årets utgifter, kalenderåret 2017. Avgiften kan variera från år till år.

Avgifterna utgör betalning för fondens driftskostnader, inklusive marknadsföring och distribution, och minskar fondens avkastning.

Ytterligare information om fonden framgår av fondens fullständiga informationsbroschyr som kostnadsfritt kan rekvideras via kundtjänst eller hämtas på hemsidan.

Tidigare resultat



■	-40,8	75,7	39,6	-17,8	13,3	44,2	23,1	41,4	5,1	16,6
■	-44,4	68,9	30,6	-13,2	12,6	36,6	21,6	30,1	12,2	8,8

■ Öhman Sweden Micro Cap

■ Carnegie Small Cap Return Index.

Fondens resultat (avkastning) är beräknat efter avdrag för årlig avgift. Hänsyn har inte tagits till eventuella insättnings- och uttagsavgifter

Värdet för samtliga år är beräknat i svenska kronor. Observera att fondens historiska avkastning inte är någon garanti för framtida avkastning. Fondandelar kan både öka och minska i värde och det är inte säkert att du får tillbaka hela det investerade kapitalet. Fonden startade under 1997.

Praktisk information

Ytterligare information om fonden framgår av informationsbroschyren, fondbestämmelserna (tillgängliga på svenska) samt hel- och halvårsrapporterna (tillgängliga på svenska). Dessa kan hämtas kostnadsfritt på vår hemsida, www.ohman.se/fonder eller rekvideras kostnadsfritt från kundtjänst.

Uppgifter om fondbolagets ersättningspolicy finns på www.ohman.se. En papperskopia av informationen kan också på begäran erhållas kostnadsfritt.

Förvaringsinstitut: Skandinaviska Enskilda Banken AB (publ) med säte i Stockholm

Denna fond är auktoriserad i Sverige och tillsyn över fonden utövas av Finansinspektionen.

Dessa basfakta för investerare gäller per den 2018-02-14.

Hemsida: www.ohman.se/fonder

Telefonnummer till kundtjänst: 020-52 53 00 (vardagar mellan 09.00-17.00)

Andelsvärdet beräknas normalt varje bankdag och publiceras på vår hemsida och i utvalda dagstidningar.

Skatt: Den skattelagstiftning som tillämpas i fondens auktorisationsland kan ha en inverkan på din personliga skattesituation.

Öhman Fonder kan hållas ansvarigt endast om ett påstående i detta faktablad är vilseledande, felaktigt eller oförenligt med de relevanta delarna av fondens informationsbroschyr.