

Informations clés pour l'investisseur

Ce document fournit des informations essentielles aux investisseurs de ce fonds. Il ne s'agit pas d'un document promotionnel. Les informations qu'il contient vous sont fournies conformément à une obligation légale, afin de vous aider à comprendre en quoi consiste un investissement dans ce fonds et quels risques y sont associés. Il vous est conseillé de le lire pour décider en connaissance de cause d'investir ou non.

NN (L) US Enhanced Core Concentrated Equity - V Cap EUR

ISIN: LU0354744046

Un compartiment de NN (L)

Partie du NN Investment Partners Luxembourg S.A.

Objectifs et politique d'investissement

Le fonds investit principalement dans des valeurs d'entreprises établies, cotées ou négociées aux Etats-Unis. Nous recourons à des stratégies d'investissement fondées sur des modèles conçues pour déterminer l'attrait d'un placement. L'analyse des données actuelles et historiques disponibles nous permet d'élaborer des prévisions de rendement et de définir ensuite la pondération des actions dans le portefeuille par rapport à celles de ces mêmes actions dans l'indice de référence S&P 500 NR, en tenant compte également des risques et des frais de transaction prévus pour chaque titre.

Notre objectif est de définir un portefeuille de valeurs qui optimise le rendement et limite le risque. Le but est de surperformer l'indice de référence S&P 500 NR sur une période de plusieurs années. Vous pouvez vendre vos parts de fonds tous les jours (ouvrables) où la valeur des parts est calculée, quotidiennement dans le cas présent. Le fonds n'a pas vocation à verser un dividende. Tous les bénéfices sont réinvestis.

Profil de risque et rendement

Risque plus faible - Rendement potentiellement plus faible				Risque plus élevé - Rendement potentiellement plus élevé		
1	2	3	4	5	6	7

Les données historiques, telles que celles utilisées pour calculer l'indicateur, ne constituent pas toujours une indication fiable du profil de risque futur. Il n'est pas certain que la catégorie de risque et de rendement demeure inchangée. Le classement du fonds est susceptible d'évoluer dans le temps. La plus basse catégorie n'est pas synonyme d'investissement sans risque.

Le fonds est classé dans la catégorie 6 parce que selon nous, le niveau de risque afférent aux actions et/ou aux instruments utilisés pour atteindre les objectifs d'investissement est élevé. Différents facteurs exercent une influence sur les actions et/ou autres instruments financiers. Ils incluent notamment l'évolution des marchés financiers et celle des émetteurs d'actions et/ou d'autres instruments financiers, eux-mêmes tributaires de l'économie mondiale en général et du contexte politique et économique de chaque pays en particulier. Les investissements dans une zone géographique spécifique sont plus concentrés que ceux répartis entre plusieurs zones géographiques. Il n'est aucunement garanti que vous puissiez récupérer le montant initial de votre investissement.

Frais

Tous les frais payés par l'investisseur servent à couvrir les frais courants du fonds, y compris les frais de commercialisation et de distribution. Ces frais diminuent le potentiel de croissance de vos investissements.

Frais ponctuels prélevés avant ou après investissement:

Frais d'entrée	0
Frais de sortie	0

C'est le montant maximum qui peut être déduit de votre capital avant placement ou avant versement du produit de votre investissement.

Frais prélevés par le fonds sur une année:

Frais courants	1,51%
----------------	-------

Frais prélevés par le fonds dans certaines circonstances:

Commission de performance	0
---------------------------	---

Les frais d'entrée et de sortie indiqués correspondent à des valeurs maximum. Dans certains cas, le montant effectivement facturé peut s'avérer inférieur. Vous le saurez en consultant votre conseiller financier.

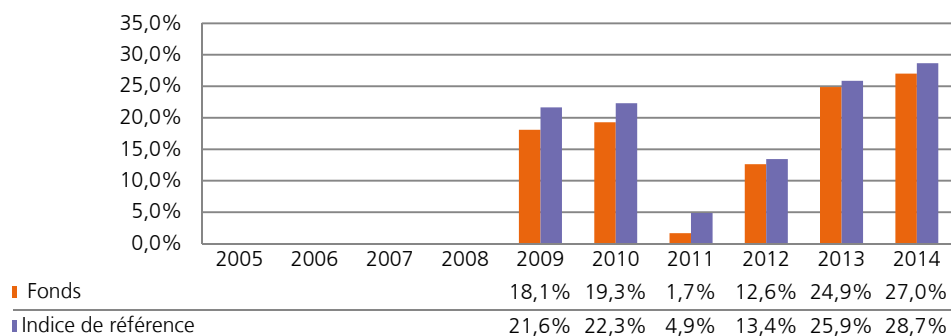
Les chiffres indiqués ici sont une estimation des frais courants. Nous ne pouvons donner qu'une estimation car les frais passés ne peuvent servir de base au calcul des frais actuels. Le rapport annuel pour chaque exercice inclura des détails concernant les frais effectivement facturés.

Il exclut:

- Commission de performance
- Frais de transactions du portefeuille, hormis dans l'hypothèse de frais d'entrée/de sortie payés par le fonds lors de l'achat ou de la vente de parts d'un autre organisme de placement collectif

Vous trouverez des informations plus détaillées concernant les frais au chapitre "Commissions, frais et fiscalité" du prospectus, qui est disponible sur notre site <https://www.nnip.com/library>.

Performance passée



- La performance passée n'est pas un indicateur fiable des résultats futurs.
- La performance passée tient compte des frais et commissions, à l'exception des frais d'entrée et de sortie ainsi que des frais de conversion.
- Ce compartiment a été lancé en 2001.
- La Classe d'actions a été lancée en 2008.
- La performance passée est calculée en EUR.

Informations pratiques

- Dépositaire du fonds : Brown Brothers Harriman (Luxembourg) S.C.A.
- Vous pouvez obtenir gratuitement des renseignements complémentaires sur le fonds, notamment les autres catégories d'actions, des exemplaires du prospectus ainsi que des rapports semestriels et annuels du fonds auprès de la société de gestion et sur le site Web <https://www.nnip.com/library> en anglais, allemand, français, néerlandais, espagnol, tchèque, suédois, italien, norvégien, grec, slovaque, danois, hongrois, portugais, roumain et polonais.
- Le prix des actions/parts est calculé et publié en EUR. Les prix seront mis à disposition sur le site Web <https://www.nnip.com>.
- Le fonds est assujéti aux lois fiscales et à la réglementation du pays suivant : Luxembourg. Selon votre pays de résidence, ceci peut avoir une incidence sur votre situation fiscale personnelle.
- La responsabilité de NN Investment Partners Luxembourg S.A. ne peut être engagée que sur la base de déclarations contenues dans le présent document qui seraient trompeuses, inexactes ou non cohérentes avec les parties correspondantes du prospectus du fonds.

Les informations clés à l'attention de l'investisseur concernent un compartiment du fonds NN (L). Le prospectus et les rapports périodiques du fonds sont établis pour le fonds dans son intégralité, c'est-à-dire tous ses compartiments. Conformément à la loi luxembourgeoise du 17 décembre 2010 sur les organismes de placement collectif, le principe de la ségrégation de l'actif et du passif des compartiments du fonds est appliqué, ceux-ci pouvant être considérés comme des entités distinctes sur le plan des relations entre investisseurs et pouvant être liquidés séparément.

Ce fonds est agréé au Luxembourg et réglementé par la Commission de Surveillance du Secteur Financier (CSSF).

NN Investment Partners Luxembourg S.A. est agréée au Luxembourg et réglementée par la CSSF.

Les informations clés pour l'investisseur ici fournies sont exactes et à jour au 07/04/2015.