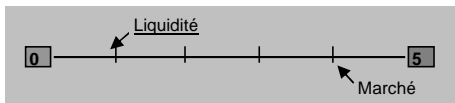


A destination de clients professionnels
Orientation de gestion

Le fonds est principalement investi en OPCVM dont l'univers d'investissement est les titres de capital ou valeurs assimilées de la zone euro. Les OPCVM sélectionnés pourront être investis en petite, moyenne et grande capitalisation. Le fonds sera investi à hauteur de 60% minimum en OPCVM action de la zone euro. La répartition entre les différents pays de la zone euro des actifs du FCP résulte essentiellement des conséquences de la gestion des OPCVM en portefeuille. L'exposition du FCP aux différentes devises de la zone euro dépend d'une part de l'exposition aux risques de change des OPCVM sélectionnés et d'autre part des décisions d'allocation géographique du gestionnaire. Elle reste accessoire et est gérée de façon discrétionnaire.

Actif net global : 420 972 700,06 €
Valeur liquidative : 129,59 €

Profil de risque


(notation interne Egamo : 5 étant le risque le plus élevé)

Caractéristiques de l'OPCVM

Date de création : 02/09/2005
 Durée de placement recommandée : 5 ans et plus
 Devise de référence : Euro
 Classification AMF : Actions des pays de la zone Euro
 Société de gestion : EGAMO
 Dépositaire : CACEIS Bank
 Indice de référence : Dow Jones Euro Stoxx dividendes réinvestis jusqu'à 100% de l'actif net

Valorisation

Fréquence : Quotidienne
 Valorisateur : CACEIS Fastnet

Souscription/rachat

Centralisateur : CACEIS Bank
 Heure de centralisation : 16h30
 Code ISIN (part I) : FR0010789156
 Ordre effectué à : Cours inconnu
 Montant de souscription initiale : Néant
 Décimalisation : Aucune
 Règlement/Livraison : J+3

Frais TTC

Gestion max : 0,53% de l'actif net hors OPCVM gérés par Egamo
 Souscription : 3,00% max
 Rachat : Néant

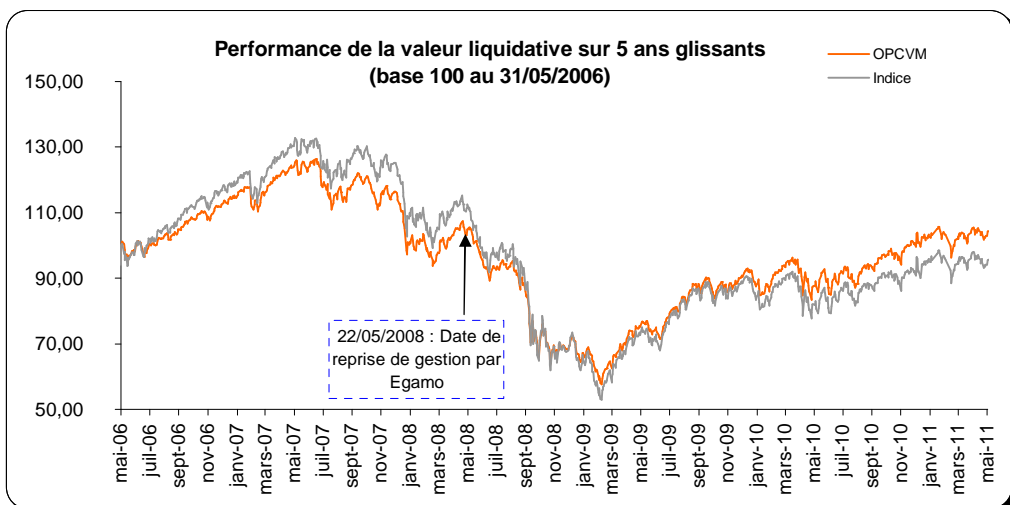
Performances arrêtées au 31/05/2011

Performances nettes cumulées	2011							
	1 mois	3 mois	6 mois	1 an	3 ans	5 ans	depuis Origine	
OPCVM	4,64%	-0,89%	0,13%	7,77%	18,81%	-0,66%	15,36%	
Indice	5,08%	-2,32%	-1,35%	5,44%	16,40%	-15,13%	9,88%	
Ecart	-0,44%	1,43%	1,48%	2,33%	2,42%	14,47%	5,48%	

La part I ayant été créée le 11/08/2009, les performances antérieures à cette date représentent celles de la part X créée depuis le 02/09/2005.

Performances annuelles

	2010	2009	2008	2007	2006	2005
OPCVM	10,16%	29,94%	-40,22%	3,49%	17,67%	5,79%
Indice	2,69%	27,62%	-44,61%	7,28%	23,02%	9,15%
Ecart	7,47%	2,31%	4,39%	-3,79%	-5,35%	-3,36%



Il est rappelé que les chiffres des performances cités ont trait aux années écoulées et que les performances passées ne sont pas un indicateur fiable des performances futures.

Indicateurs de risque 31/05/2011

Volatilité annualisée	2011							
	1 mois	3 mois	6 mois	1 an	3 ans	5 ans	depuis Origine	
OPCVM	12,81%	13,54%	12,98%	14,27%	18,91%	16,67%	15,89%	
Indice	14,90%	15,65%	15,36%	16,84%	28,30%	24,69%	23,55%	

Perte maximum (du 16/07/2007 au 09/03/2009) : OPCVM -54,39% ; Indice -60,17%

Ratio d'information (sur un an glissant) : 0,61

Commentaires de gestion

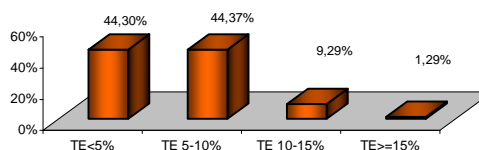
Le mois de mai a été un mois agité sur les marchés financiers. En effet l'Europe continue à se faire peur notamment sur la Grèce. Les chiffres de la croissance mondiale ont de plus été revus à la baisse, indiquant une volonté de la part des pays émergent de contrôler leurs inflations en relevant leurs principaux taux directeurs. Dans ce contexte EMA a plutôt bien résisté à la baisse en réalisant une sur performance de 1.43% par rapport à son indice. Cette surperformance s'explique par le caractère défensif et par la surexposition du fonds sur la France. Pas de mouvement significatif sur le mois.

Ce document est destiné à des clients professionnels. Les informations qu'il contient, sont fournies à titre informatif uniquement, elles ne constituent en aucun cas un engagement contractuel de la part d'EGAMO. Ainsi, ce document ne peut être assimilé à une offre d'achat, une sollicitation de vente ou à un conseil en investissement. Avant toute souscription, il est rappelé que l'investisseur doit prendre connaissance de la documentation juridique concernant le produit notamment le prospectus de l'OPCVM décrivant les risques liés à l'investissement dans cet OPCVM. Le prospectus et les documents périodiques réglementaires sont disponibles sur simple demande par courrier auprès d'EGAMO ou par téléphone.

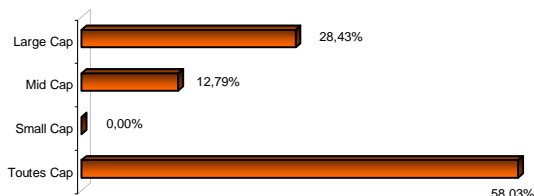
Les Ω du portefeuille 31/05/2011

Exposition Actions 99,25%

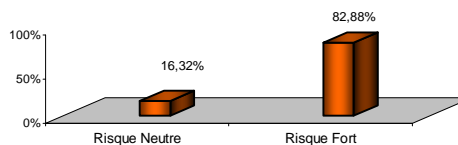
Répartition de la Tracking Error



Taille de capitalisation



Exposition aux Risques (*)



(*) Exposition calculée d'après l'indice propriétaire Egamo

Les principales positions du portefeuille au 31/05/2011

La composition du portefeuille



Les 10 principales lignes du portefeuille

Libellé Valeur	Valeur Boursière	Poids	Perf. YTD
MANDARINE VALEUR-I	32 473 125,00	7,71%	5,97%
BSO FRANCE-I	32 058 856,40	7,62%	4,05%
BEST BUSINESS MODELS-A	25 351 056,28	6,02%	6,15%
METROPOLE SELECTION	24 360 252,12	5,79%	3,70%
ELAN EURO VALEURS-I	24 200 563,20	5,75%	7,48%
ENTREPRENEURS	23 219 083,08	5,52%	4,52%
HSBC GIF-EUROLAND EQ-IC	20 729 564,80	4,92%	5,50%
BGF-EURO MARKETS FUND-€C	17 849 907,40	4,24%	5,24%
MONETA MULTI CAPS	17 736 959,80	4,21%	7,77%
SYCOMORE EUROCAP-I	17 675 374,08	4,20%	7,12%

Les principaux contributeurs de performance

Les 3 meilleures performances depuis le début de l'année

Libellé Valeur	Poids	Perf. YTD
SYCOMORE FRANCECAP-A	1,89%	11,38%
BARING GERMAN GROWTH-€-A	1,42%	7,17%
SYCOMORE EUROCAP-I	4,20%	7,12%

Les 3 plus basses performances depuis le début de l'année

Libellé Valeur	Poids	Perf. YTD
ELAN MIDCAP EURO-C	1,27%	-0,87%
HSBC MIDDLE CAP EURO-C	1,50%	1,64%
IMPACT-CLIMATE CHANG-H-I/A-	1,28%	1,70%

Ce document est destiné à des clients professionnels. Les informations qu'il contient, sont fournies à titre informatif uniquement, elles ne constituent en aucun cas un engagement contractuel de la part d'EGAMO. Ainsi, ce document ne peut être assimilé à une offre d'achat, une sollicitation de vente ou à un conseil en investissement. Avant toute souscription, il est rappelé que l'investisseur doit prendre connaissance de la documentation juridique concernant le produit notamment le prospectus de l'OPCVM décrivant les risques liés à l'investissement dans cet OPCVM. Le prospectus et les documents périodiques réglementaires sont disponibles sur simple demande par courrier auprès d'EGAMO ou par téléphone.