



Swiss Life Funds (F) Bond Floating Rates I Cap

ACTIF NET DU FONDS : 132.56 M EUR | VALEUR LIQUIDATIVE : 10,049.02 EUR

Morningstar® ★

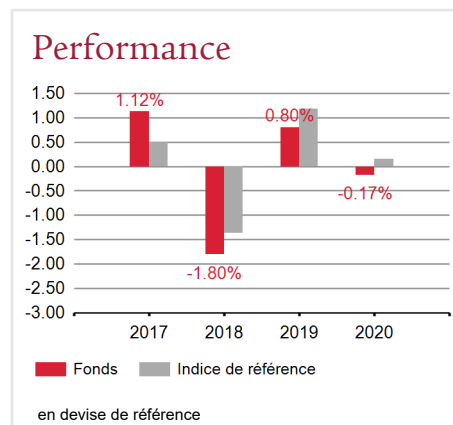
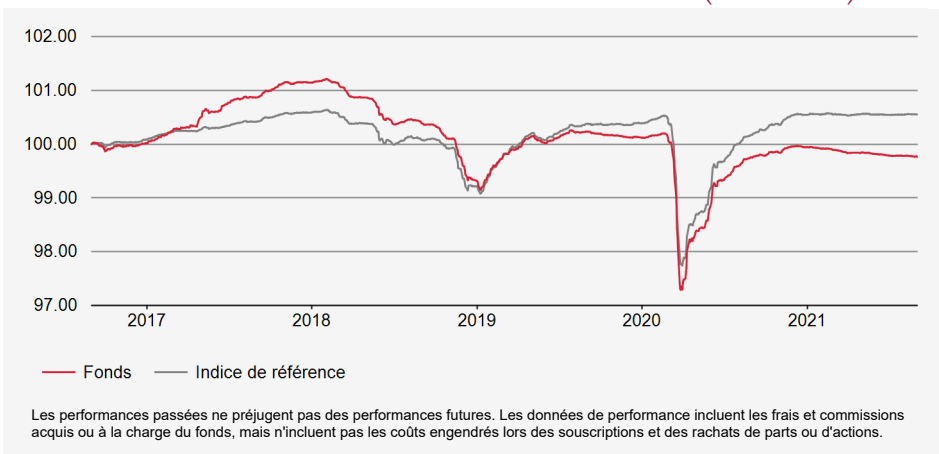
Commentaire de gestion

Dans une période estivale calme, la communication des banquiers centraux autour de leur politique monétaire a été la principale attraction des investisseurs. La priorité des banques centrales est de maintenir des conditions monétaires accommodantes et d'éviter tout accroissement de la fragmentation financière. Dans ce contexte, les indicateurs monétaires ont été, encore une fois, stables : l'Euribor 1 an s'est maintenu à -0.50% et le swap EONIA 1 an est remonté d'un pb à -0.48%. Nous sommes prudents dans cet environnement particulier, ainsi la maturité moyenne du fonds s'élève à 2,6 ans et sa notation moyenne est BBB+/A-.

Stratégie d'investissement

Le fonds est un fonds obligataire Euro investissant dans des émissions "Investment Grade" à taux variable ou à taux fixe couvertes du risque de taux. La sélection des titres est réalisée au sein d'un univers d'entreprises et d'établissements financiers internationaux. L'exposition crédit est gérée activement.

Évolution de la valeur en devise de référence (base 100)



Performances en devise de référence

	PERFORMANCES CUMULÉES					PERFORMANCES ANNUALISÉES			
	YTD	1 MOIS	1 AN	3 ANS	5 ANS	ORIGINE	3 ANS	5 ANS	ORIGINE
FONDS	-0.18%	-0.02%	0.01%	-0.63%	-0.24%	0.49%	-0.21%	-0.05%	0.09%
INDICE DE RÉF.	0.01%	0.01%	0.38%	0.47%	0.55%	0.91%	0.16%	0.11%	0.17%

Caractéristiques du fonds

Date de création: 11/04/2016
ISIN: FR0013123999
Code Bloomberg: SLBDFRI FP
Classification AMF: Obligations et autres titres de créances libellés en EUR
Devise de référence: EUR
Domicile: France
Indice de réf.: BLOOMBERG EUR FRN IND UNHEDGED EUR
Souscription minimale: 100 000 EUR
Commission de souscription (max.): 2.00%
Commission de rachat (max.): 0.00%
Frais de gestion: 0.35%
Commission de performance: Néant
Frais courants au 31/12/2020: 0.35%
Souscriptions / Rachats: Ordre J avant 11:00 Règlement J+1
Distribution des revenus: Capitalisation
 Le produit présente un risque de perte en capital.

Indicateurs de risque

WAL (Durée de vie moyenne pondérée)
880.55

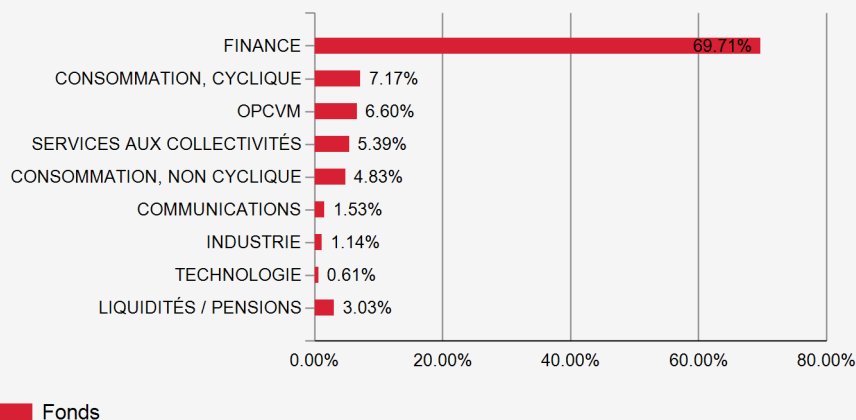
WARF (Rating moyen pondéré)
214.41 [BBB +/A-]

RISQUE FAIBLE < 1 **2** 3 4 5 6 7 > RISQUE ÉLEVÉ
 RENDEMENT POTENTIELLEMENT PLUS FAIBLE RENDEMENT POTENTIELLEMENT PLUS FORT

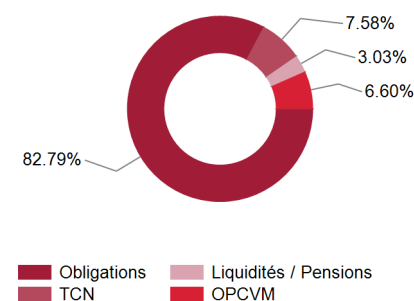
HEBDO. ANNUALISÉE	1 AN	3 ANS	ORIGINE
VOLATILITÉ DU PORTEFEUILLE	0.11%	1.08%	0.83%
VOLATILITÉ DE L'INDICE DE RÉF.	0.13%	1.04%	0.79%
TRACKING ERROR	0.05	0.13	0.16
RATIO D'INFORMATION	-7.83	-2.77	-0.47
RATIO DE SHARPE	4.66	0.20	0.59

Swiss Life Funds (F) Bond Floating Rates I Cap

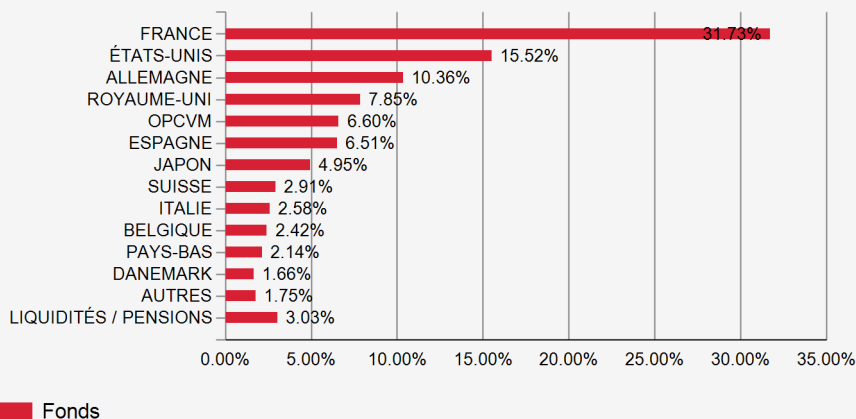
Répartition sectorielle



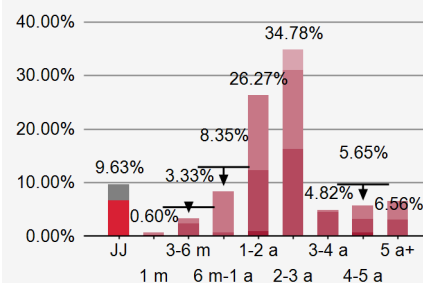
Structure du portefeuille



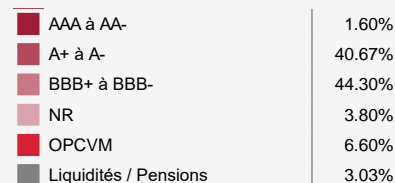
Répartition géographique



Répartition par notation / maturité



Note: j = jour(s), m = mois, a = an(s)



Principales positions

N°	ÉMISSION	PAYS	SECTEUR	%
1	BNP PARIBAS BNP FLOAT 06/07/24	France	Finance	3.07%
2	HSBC HOLDINGS HSBC FLOAT 10/05/23	Royaume-Uni	Finance	3.03%
3	GOLDMAN SACHS GP GS FLOAT 09/26/23	États-Unis	Finance	3.03%
4	BANK OF AMER CRP BAC FLOAT 04/25/24	États-Unis	Finance	2.89%
5	IBERDROLA INTL IBESM 2 1/2 10/24/22	Espagne	Services aux collectivités	2.39%
6	CREDIT AGRICOLE ACAFP FLOAT 03/06/23	France	Finance	2.36%
7	ALD SA ALDFP 1 1/4 10/11/22	France	Consommation, non cyclique	2.33%
8	BPCE BPCEGP 0 5/8 09/26/23	France	Finance	2.32%
9	SOCIETE GENERALE SOCGEN FLOAT 05/22/24	France	Finance	2.30%
10	CREDIT SUISSE CS FLOAT 01/16/26	Suisse	Finance	2.29%
TOTAL DES PRINCIPALES POSITIONS				26.00%
NOMBRE DE LIGNES				85