

# Informations clés pour l'investisseur

Ce document fournit des Informations clés pour l'investisseur de ce fonds. Il ne s'agit pas d'un document marketing. Ces informations vous sont fournies conformément à une obligation légale, afin de vous aider à comprendre en quoi consiste un investissement dans ce fonds et quels risques y sont associés. Nous vous invitons à le consulter pour décider en connaissance de cause d'investir ou non.

## NN (L) Climate & Environment - X Cap EUR

ISIN: LU0332194157

Un compartiment (ci-après dénommé le fonds) de NN (L)

Ce fonds est géré par NN Investment Partners B.V.

### Objectifs et Politique d'investissement

Le fonds est catégorisé en tant que produit financier ayant un objectif d'investissement durable tel que décrit dans l'Article 9 du Règlement de l'UE sur la publication d'informations en matière de durabilité dans le secteur des services financiers. Le fonds a recours à une gestion active pour cibler des sociétés qui ont un impact social et environnemental positif parallèlement au rendement financier qu'elles génèrent. Le fonds suit une approche d'investissement thématique, dans le cadre de laquelle il concentre ses investissements dans des sociétés qui contribuent positivement à un ou plusieurs ODD des Nations unies (les objectifs de développement durable établis par les Nations unies) liés à la durabilité de nos ressources naturelles, par exemple la rareté de l'eau, la suffisance alimentaire, la transition énergétique et l'économie circulaire. Le processus de sélection comprend à la fois l'analyse d'impact, l'analyse financière et l'analyse ESG (Environnemental, Social et Gouvernance). Les sociétés ayant un impact social et environnemental positif seront principalement incluses dans le fonds. Par conséquent, aucun investissement ne sera effectué dans des entreprises dont les activités et les comportements ESG sont controversés ou enfreignent les principes du Pacte mondial, tels que la protection des droits de l'homme et de

l'environnement. Nous n'investissons pas non plus dans des sociétés qui sont impliquées dans des activités telles que, entre autres, la conception, la production, l'entretien ou le commerce d'armes controversées, la production de produits liés au tabac, l'extraction de charbon thermique et/ou la production de sables bitumineux. En outre, des restrictions plus strictes sont applicables aux investissements effectués dans des sociétés impliquées dans des activités liées aux jeux de hasard, aux armes, aux divertissements pour adultes, à la fourrure et aux cuirs spéciaux, au forage dans l'Arctique ainsi que dans des activités liées au pétrole et au gaz de schiste. Le fonds possède un univers d'investissement mondial qui est aligné sur les tendances sociétales et environnementales à long terme. Le fonds s'emploie à générer de la valeur au travers d'une analyse des sociétés et de la mesure de leur engagement et de leur impact. Le fonds ne possède pas de valeur de référence. Le MSCI AC World (NR) est utilisé à titre de valeur de référence à des fins de comparaison de la performance financière sur le long terme. Vous pouvez vendre votre participation dans le fonds chaque jour (ouvrable) où la valeur des parts est calculée, quotidiennement dans le cas présent. Le fonds n'a pas vocation à verser de dividende. Les bénéfices seront intégralement réinvestis.

### Profil de risque et de rendement

Risque plus faible - rendement généralement plus faible

Risque plus élevé - rendement généralement plus élevé

1	2	3	4	5	6	7
---	---	---	---	---	---	---

Les données historiques, telles que celles utilisées pour calculer cet indicateur, peuvent ne pas être une indication fiable du profil de risque futur de ce fonds. Il n'y a aucune garantie que l'indicateur de risque restera inchangé, il peut changer au fil du temps. La catégorie de risque la plus faible ne signifie pas que l'investissement est sans risque.

Ce fonds fait partie de la catégorie 6 en raison du comportement du produit pendant la période de mesure. Le risque de marché global, compte tenu des performances passées et de l'évolution potentielle future des marchés, associé aux actions et/ou aux instruments financiers utilisés pour atteindre l'objectif d'investissement, est considéré comme élevé.

Différents facteurs exercent une influence sur ces instruments financiers. Ceux-ci incluent, entre autres, l'évolution des marchés financiers et de la

situation économique des émetteurs de ces instruments financiers, eux-mêmes tributaires de la situation de l'économie mondiale en général, ainsi que du contexte politique et économique de chaque pays. Le risque de liquidité du Compartiment est jugé moyen. Les risques de liquidité peuvent survenir lorsqu'un investissement sous-jacent spécifique est difficile à vendre. Par ailleurs, les fluctuations des devises peuvent également affecter considérablement la performance du Compartiment. Les investissements sur un thème spécifique sont plus concentrés que les investissements répartis entre plusieurs thèmes. Il est impossible de garantir que l'investisseur récupérera le montant initialement investi. Le fonds peut investir en actions A chinoises via Stock Connect, un système facilitant l'investissement en actions sur le marché chinois. Les investissements via ce système sont soumis à des risques spécifiques, y compris, sans toutefois s'y limiter, des limitations quantitatives, des restrictions de négociation, l'annulation de titres éligibles, le risque de compensation et de règlement, ainsi que le risque réglementaire. Les investisseurs sont invités à se familiariser avec les risques inhérents à ce système, tels que décrits dans le prospectus.

## Frais

Tous les frais payés par l'investisseur servent à couvrir les frais de fonctionnement du fonds, y compris les frais de commercialisation et de distribution. Ces frais réduisent la croissance potentielle de votre investissement.

### Frais ponctuels engagés avant ou après votre investissement :

Frais d'entrée	5%
Frais de sortie	0%
Frais de conversion	3%

C'est le montant maximum qui peut être déduit de votre capital avant placement ou avant versement du produit de votre investissement.

### Frais prélevés sur le fonds sur une période d'un an :

Frais courants	2,3%
----------------	------

### Frais prélevés sur le fonds sous certaines conditions spécifiques :

Commission de performance	0%
---------------------------	----

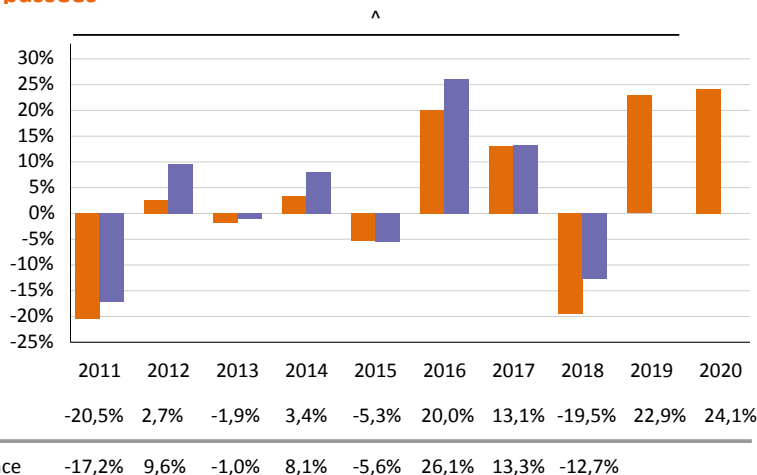
Les frais d'entrée et de sortie indiqués correspondent à des valeurs maximum. Dans certains cas, le montant effectivement facturé peut s'avérer inférieur. Vous le saurez en consultant votre conseiller financier.

Le montant des frais courants indiqué repose sur les dépenses au titre de l'exercice clôturé en 12/2020. Ce chiffre peut varier d'une année à l'autre. Il exclut :

- Commissions de performance
- Frais de transactions du portefeuille, hormis dans l'hypothèse de frais d'entrée/de sortie payés par le fonds lors de l'achat ou de la vente de parts d'un autre organisme de placement collectif.

De plus amples informations sur les frais figurent aux chapitres « Souscriptions, rachats et conversions » et « Commissions, frais et fiscalité » du prospectus, disponible sur notre site Internet <https://www.nnip.com/library>.

## Performances passées



- Les performances passées ne sont pas un indicateur fiable des résultats futurs.
- Les performances passées indiquées ici prennent en compte l'ensemble des frais et charges, sauf les frais d'entrée et de sortie et les frais de conversion.
- Ce compartiment a été créé en 1997.
- Cette catégorie d'actions a été créée en 2010.
- Les performances passées sont calculées en EUR.

^ Cette performance a été obtenue lorsque le fonds avait des caractéristiques différentes.

## Informations pratiques

- Dépositaire du fonds : Brown Brothers Harriman (Luxembourg) S.C.A.
- Vous pouvez obtenir gratuitement des renseignements complémentaires sur le fonds, notamment les autres catégories d'actions, des exemplaires du prospectus ainsi que des rapports semestriels et annuels du fonds auprès de la société de gestion et sur le site Web <https://www.nnip.com/library> en anglais, allemand, français, hollandais, espagnol, tchèque, italien, grec, slovaque, hongrois, portugais et roumain. La Société de gestion a adopté une politique de rémunération et produit un rapport détaillant les principes de rémunération généraux, la gouvernance ainsi que la rémunération du personnel identifié et les informations quantitatives pertinentes, qui, une fois disponible, peut être obtenu gratuitement sur demande auprès du siège social de la Société de gestion ou consulté sur le site Internet suivant : <https://www.nnip.com/corporate/LU/en/About-us/Our-policies.htm>.
- Le prix des actions/parts est calculé et publié en EUR. Les prix seront mis à disposition sur le site Web <https://www.nnip.com>.
- Le fonds est assujéti aux lois fiscales et à la réglementation luxembourgeoise. Selon votre pays de résidence, ceci peut avoir une incidence sur votre situation fiscale personnelle.
- L'investisseur a le droit de basculer entre les compartiments de NN (L) dans des conditions spécifiques. Des informations supplémentaires sont disponibles dans le prospectus.
- NN Investment Partners B.V. peut être tenue pour responsable uniquement sur la base de toute déclaration, contenue dans le présent document, qui est trompeuse, inexacte ou en contradiction avec les parties pertinentes du prospectus du fonds.

Les Informations clés pour l'investisseur ici fournies décrivent un compartiment du fonds NN (L). Le prospectus et les rapports périodiques du fonds sont établis pour l'ensemble du fonds, y compris tous ses compartiments. En vertu de la loi luxembourgeoise du 17 décembre 2010 sur les Organismes de placement collectif, les actifs et passifs des compartiments du fonds sont ségrégués et peuvent être réputés constituer des entités distinctes aux fins des relations entre les investisseurs. Ils peuvent en outre faire l'objet d'une liquidation séparée.

Ce fonds est autorisé au Luxembourg, sous la surveillance et la réglementation de la Commission de Surveillance du Secteur Financier (CSSF). NN Investment Partners B.V. est agréé aux Pays-Bas et réglementé par l'Autoriteit Financiële Markten.

Les Informations clés pour l'investisseur ici fournies sont exactes et à jour au 10/03/2021.