

Wesentliche Anlegerinformationen

Gegenstand dieses Dokuments sind wesentliche Informationen für den Anleger über diesen Fonds. Es handelt sich nicht um Werbematerial. Diese Informationen sind gesetzlich vorgeschrieben, um Ihnen die Wesensart dieses Fonds und die Risiken einer Anlage in ihn zu erläutern. Wir raten Ihnen zur Lektüre dieses Dokuments, so dass Sie eine fundierte Anlageentscheidung treffen können.

IM Argonaut European Alpha Fund, ein Teilfonds von IM Argonaut Funds

Klasse A (GBP) Privat Ausschüttend	(ISIN: GB00B5LJR434)
Klasse A (GBP) Privat Thesaurierend	(ISIN: GB00B4ZRCD05)
Klasse A (EUR) Privat Thesaurierend	(ISIN: GB00B6TQCC60)
Klasse A (CHF) Privat Thesaurierend	(ISIN: GB00B6SFQQ62)

Der Fonds wird von IFDS Managers Limited verwaltet.

Ziel und Anlagepolitik

Ziel:

Langfristiges Kapitalwachstum und Ertrag über dem Durchschnitt sowie Platzierung unter den besten 25 % der vergleichbaren Fonds in Bezug auf die Wertentwicklung.

Anlagepolitik:

- Mindestens 80 % der Anlagen erfolgen in Aktien von Unternehmen, die in Europa und Irland (nicht jedoch dem Vereinigten Königreich) errichtet wurden.
- Der Fonds kann außerdem in Unternehmen außerhalb Europas investieren, die einen wesentlichen Anteil ihrer Geschäftstätigkeit in Europa verfolgen und an einer anerkannten Börse notiert sind.
- Der Fonds wird Aktien von 30 bis 60 Unternehmen halten.
- Der Fonds kann ferner in andere Arten von Aktien, Anleihen (Verträge über die Rückzahlung geliehener Gelder, bei denen in festgelegten Abständen Zinsen gezahlt werden), regulierte Fonds (Organismen, bei denen die Gelder von Anlegern zusammengefasst werden, um Anlagen zu erwerben), Barmittel und ähnliche barmittelähnliche Anlagen sowie Geldmarktinstrumente (eine Art von Wertpapier, bei dem Barmittel über kurze Zeiträume hinweg hinterlegt werden können) und andere Arten von Anlagen, die vor allem über anerkannte Börsen ge- oder verkauft werden, investieren.
- Wir können die Vermögenswerte des Fonds gegen eine Gebühr an Dritte verleihen und zum Zwecke einer effizienten Portfolioverwaltung Derivate (Verträge, deren Wert an die erwarteten zukünftigen Preisbewegungen eines zugrunde liegenden Vermögenswerts geknüpft ist) einsetzen. Dies sollte nicht zu einer Steigerung des Risikos des Fonds führen.

Sonstige Informationen:

- Wir führen Aufträge von Anlegern zum Kauf, Verkauf oder Umtausch um 12:00 Uhr an jedem Arbeitstag (ausgenommen hiervon sind gesetzliche Feiertage in Großbritannien) aus. Anträge, die nach 12:00 Uhr eingehen, werden am nächsten Arbeitstag bearbeitet.
- Wenn Sie ausschüttende Anteile halten, werden die Erträge Ihrer Anlage zweimal jährlich ausgezahlt.
- Wenn Sie thesaurierende Anteile halten, erhöhen die Erträge aus Anlagen des Fonds den Wert Ihrer Anteile.
- Wir setzen Derivate ein, um die Risiken zu reduzieren, die anderenfalls mit Anlagen in Währungen, die von der Abrechnungswährung des Fonds (Pfund Sterling) abweichen, verbunden wären.
- Der Fonds kann seine Anlagen nach eigenem Ermessen wählen und ist, mit Ausnahme der obigen Bestimmungen

der Anlagepolitik, nicht auf eine bestimmte Branche oder einen bestimmten Sektor beschränkt.

- Anteile der Klasse A (GBP) Privat Ausschüttend und Anteile der Klasse A (GBP) Privat Thesaurierend lauten auf Pfund Sterling. Anteile der Klasse A (EUR) Privat Thesaurierend lauten auf Euro, und Anteile der Klasse A (CHF) Privat Thesaurierend lauten auf Schweizer Franken.
- Empfehlung: Dieser Fonds ist unter Umständen für Anleger nicht geeignet, die ihr Geld innerhalb eines Zeitraums von 5 Jahren aus dem Fonds wieder zurückziehen wollen.

Risiko- und Ertragsprofil

	Normalerweise niedrigere Erträge			Normalerweise höhere Erträge			
	Niedrige Risiken			Höhere Risiken			
Klasse A (GBP) Privat Ausschüttend	1	2	3	4	5	6	7
Klasse A (GBP) Privat Thesaurierend	1	2	3	4	5	6	7
Klasse A (EUR) Privat Thesaurierend	1	2	3	4	5	6	7
Klasse A (CHF) Privat Thesaurierend	1	2	3	4	5	6	7

- Dieser Indikator beruht auf historischen Daten und ist möglicherweise kein verlässlicher Hinweis auf das zukünftige Risikoprofil des Fonds.
- Es wird nicht garantiert, dass die angegebene Risikokategorie unverändert bleibt, und es ist möglich, dass sie sich im Laufe der Zeit verändert.
- Die niedrigste Kategorie kann nicht mit „risikolos“ gleichgesetzt werden.
- Die oben genannten Anteile der Klasse A sind in der Kategorie „6“ oder „7“ eingestuft. Dies liegt teilweise daran, dass der Fonds in die Aktien von Unternehmen investiert deren Wert in der Regel stärker schwankt. Zusätzlich könnten die Anteile der Klasse A (je nach ihrer Währung) von dem Währungskurs beeinflusst werden.

Der oben angegebene Indikator berücksichtigt nicht die folgenden Risiken einer Anlage in den Fonds:

- Der Fonds wird eine begrenzte Anzahl von Anlagen halten, was gegenüber einer breiteren Streuung von Anlagen die Chancen auf Gewinne steigern, gleichzeitig jedoch auch zu einem höheren Risiko führen kann.
- Es besteht ein Risiko, dass eine Bank oder Bausparkasse in finanzielle Schwierigkeiten geraten könnte, was zu einem Verlust aller oder eines Teils der eingelegten Gelder führen könnte.
- Es besteht ein Risiko, dass Dritte, mit denen der Fonds Anlageverträge abschließt, ihren Verpflichtungen nicht nachkommen und dass der Fonds hierdurch einen Verlust erleidet.

Weitere Informationen über die Risiken des Fonds finden Sie in Abschnitt 5 des Fondsprospekts.

Kosten dieses Fonds

Die von Ihnen getragenen Kosten werden auf die Funktionsweise des Fonds verwendet, einschließlich der Vermarktung und des Vertriebs der Fondsanteile. Diese Kosten beschränken das potenzielle Wachstum Ihrer Anlage.

Einmalige Kosten vor und nach der Anlage				
	Klasse A (GBP)	Klasse A (GBP)	Klasse A (EUR)	Klasse A (CHF)
	Ausschüttend		Thesaurierend	
Ausgabeaufschläge	5,25%	5,25%	5,25%	5,25%
Rücknahmeabschläge	0%	0%	0%	0%
Dabei handelt es sich um den Höchstbetrag, der von Ihrer Anlage vor der Anlage abgezogen wird.				
Kosten, die vom Fonds im Laufe des Jahres abgezogen werden.				
Laufende Kosten	1,85%	1,85%	1,85%	1,85%
Kosten, die der Fonds unter bestimmten Umständen zu tragen hat				
An die Wertentwicklung des Fonds gebundene Gebühren	n.z.	n.z.	n.z.	n.z.

Bei den angegebenen **Ausgabeauf-** und **Rücknahmeabschlägen** handelt es sich um Höchstbeträge. In manchen Fällen (unter anderem bei einem Wechsel in andere Fonds) zahlen Sie möglicherweise einen geringeren Betrag. Informationen über tatsächliche Ausgabeauf- und Rücknahmeabschläge erhalten Sie von Ihrem Finanzberater.

Bei den an dieser Stelle ausgewiesenen laufenden Kosten handelt es sich um eine Kostenschätzung. Da es sich um einen neuen Fonds handelt, liegen keine ausreichenden Daten vor, um rückblickende Angaben zu Gebühren zu machen. Der OGAW-Jahresbericht für jedes Geschäftsjahr enthält Einzelheiten zu den genauen berechneten Kosten. Die laufenden Kosten können von Jahr zu Jahr schwanken. Der Betrag für die laufenden Kosten beinhaltet keine Portfoliotransaktionskosten, mit der Ausnahme etwaiger Ausgabeauf- oder Rücknahmeabschläge, die der Fonds beim Kauf oder Verkauf von Anteilen eines anderen Fonds zahlen muss.

▼ Weitere Informationen über Kosten finden Sie in Abschnitt 7 des Fondsprospekts. Dieser kann vom ACD unter der Adresse IFDS Managers – Argonaut, PO Box 11954, Chelmsford, CM99 2DR oder während der üblichen Geschäftszeiten

Praktische Informationen

Depotbank	Die Depotbank des Fonds ist State Street Trustees Limited.
Unterlagen	Exemplare des Fondsprospekts und der aktuellsten Jahres- und Halbjahresberichte für den Fonds und/oder IM Argonaut Funds können kostenlos vom ACD unter der Adresse IFDS Managers – Argonaut, PO Box 11954, Chelmsford, CM99 2DR oder während der üblichen Geschäftszeiten telefonisch unter 0844 620 0290 (nur Großbritannien) oder +44 (0)1268 447403 (außerhalb Großbritanniens) angefordert werden. Der erste Bericht und Abschluss wird ab dem 28. Februar 2013 verfügbar und auf unserer Website unter www.ifdsmanagers.com erhältlich sein. Diese Unterlagen werden in englischer Sprache bereitgestellt.
Anteilspreise und weitere Informationen	Die letzten veröffentlichten Preise von Anteilen des Fonds sowie das SID, welches weitere Angaben über den Fonds enthält, unter anderem über Möglichkeiten für den Kauf oder Verkauf von Anteilen, sind über www.ifdsmanagers.com oder während der üblichen Geschäftszeiten vom ACD unter 0844 620 0290 (nur Großbritannien) oder +44 (0)1268 447403 (außerhalb Großbritanniens) erhältlich. Der Fonds ist Teil von IM Argonaut Funds. Sie können Ihre Anteile gegen Anteile anderer Fonds von IM Argonaut Funds umtauschen. Hierbei kann ein Ausgabeaufschlag erhoben werden. Nähere Angaben über einen Wechsel sind im SID oder in Abschnitt 3 des Fondsprospekts enthalten. Die Vermögenswerte des Fonds sind ausschließlich dessen Eigentum und stehen nicht für die Begleichung der Verbindlichkeiten eines anderen Fonds oder von IM Argonaut Funds zur Verfügung.
Steuern	Das britische Steuerrecht kann Auswirkungen auf Ihre persönliche steuerliche Situation haben.

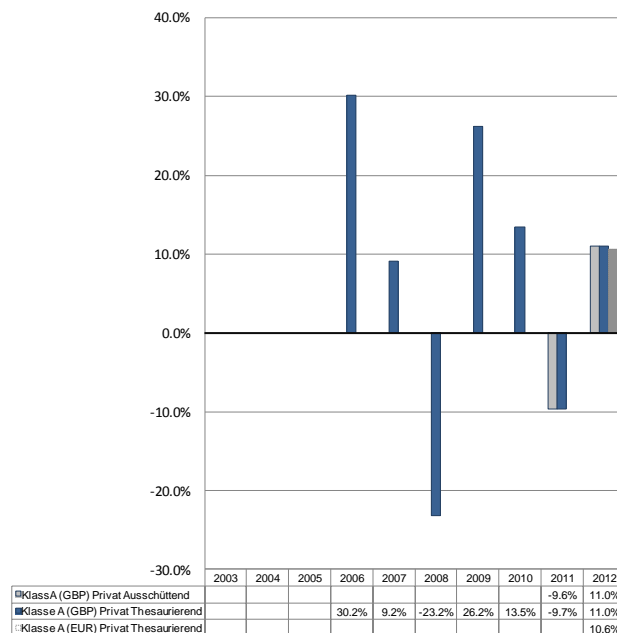
IFDS Managers Limited kann lediglich auf der Grundlage einer in diesem Dokument enthaltenen Erklärung haftbar gemacht werden, die irreführend, unrichtig oder nicht mit den einschlägigen Teilen des Fondsprospekts vereinbar ist.

Dieser Fonds ist in Großbritannien zugelassen und wird durch die Financial Services Authority („FSA“) reguliert. IFDS Managers Limited ist in Großbritannien zugelassen und wird durch die FSA reguliert.

Diese wesentlichen Informationen für den Anleger sind zutreffend und entsprechen dem Stand vom 15. Februar 2013.

telefonisch unter 0844 620 0290 (nur Großbritannien) oder +44 (0)1268 447403 (außerhalb Großbritanniens) angefordert werden. Nähere Angaben hierzu finden Sie in den ergänzenden Informationsunterlagen (SID), die unter www.ifdsmanagers.com oder unter der oben aufgeführten Nummer erhältlich sind.

Frühere Wertentwicklung



Die Wertentwicklung in der Vergangenheit gibt keinen Hinweis auf die künftige Wertentwicklung.

Der Fonds wurde am 12. März 2012 von der Financial Services Authority zugelassen.

Das oben dargestellte Diagramm zeigt die frühere Wertentwicklung des Ignis Argonaut European Alpha Fund (der am 14. Juli 2012 mit dem Fonds zusammengelegt wurde). Die Anteilsklasse A (CHF) Privat Thesaurierend ist eine neue Anteilsklasse. Daher sind die vorliegenden Daten nicht ausreichend, um Angaben über die frühere Wertentwicklung zu machen.

Die im obigen Diagramm gezeigte frühere Wertentwicklung berücksichtigt sämtliche Kosten mit Ausnahme von Ausgabeauf- und Rücknahmeabschlägen.

Die Wertentwicklung wird für jede Klasse in der angegebenen Währung berechnet.