

Nordic IG Long Duration I (NOK)

Månedssrapport 31.10.2024

Dette er markedsføring. Rapporten er ikke en anbefaling om å kjøpe eller selge fondsandeler. Før tegning oppfordres det til å lese fondets prospekt og nøkkelinformasjon, som er tilgjengelig på www.alfredberg.no.

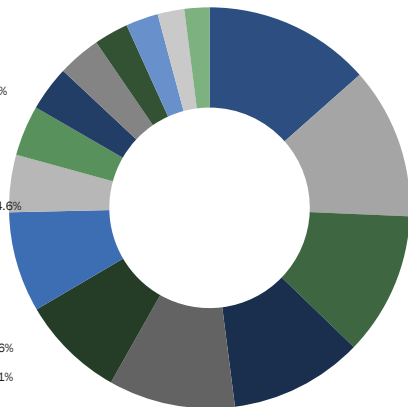
INVESTERINGSSTRATEGI

Alfred Berg Nordic Investment Grade Long Duration (Derivative) er et rentefond som hovedsakelig investerer i nordiske obligasjoner utstedt av stater, kommuner, industriselskaper, og finansinstitusjoner som har en kredittrisiko vurdert tilsvarende investment grade, BBB- /Baa3 eller bedre. Utstederne vil primært være Nordiske, men inntil 20 % av fondet kan investeres i verdipapirer utstedt av ikke-nordiske utstedere. Fondet har anledning til å investere inntil 10 % av porteføljen i instrumenter med kredittrisiko vurdert under investment grade, dog ikke lavere enn BB/Baa2. Fondet har anledning til å investere inntil 15 % av porteføljen i subordinert kapital. Renterisiko i fondet, målt ved modifisert durasjon, vil til enhver tid ligge i intervallet 6-8 år, og i all hovedsak være knyttet mot det norske rentenivået. Derivater vil benyttes i fondet for å sikre at durasjonen ligger innefor i intervallet 6-8 år. Alle investeringer i instrumenter i annen valuta enn norske kroner, vil bli sikret mot norske kroner. Porteføljens sammensetning vil være et resultat av forvalters syn på kvaliteten på den enkelte utsteder, relativ verdi mellom utstedere, sektorer og marked, samt mulige endringer i markedets struktur og rammeverk. Fondet søker størst mulig risikojustert avkastning innenfor rammene fastsatt i mandatet.

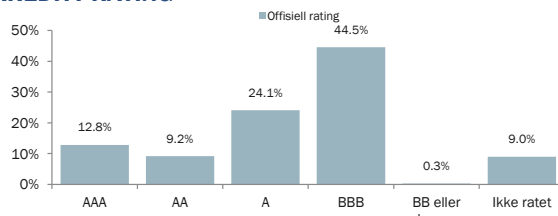
Durasjon	Spread durasjon
Fond	7.18 / 4.02

SEKTORFORDELING

- Industri 13.5%
- Bank og Finans 12.2%
- OMF 11.5%
- Subordinert kapital 10.8%
- Forsyning 10.2%
- Konsumvare 8.4%
- Eiendom 8.1%
- Senior etterstilt kapital 4.6%
- Kontanter 4.1%
- Materialer 3.6%
- Kommunikasjon 3.5%
- Forbruksvare 2.8%
- Investeringsselskaper 2.6%
- Subordinert forsikring 2.1%
- Annet 2.0%

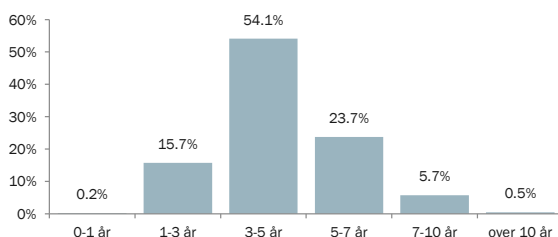


KREDIT RATING



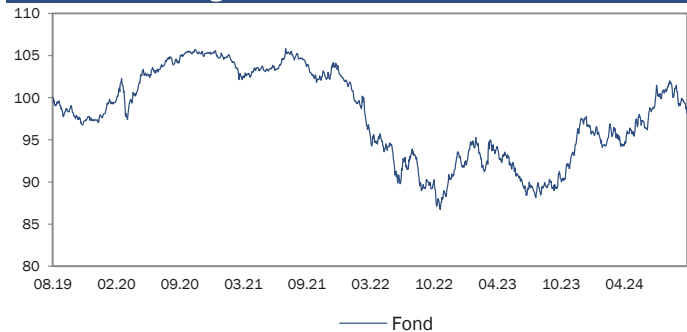
Utstedere/utstedelser uten offisiell kredittrating fra S&P, Moody's, Fitch, Scope eller NCR er kategorisert som «ikke ratet». Alfred Berg vurderer kredittkvaliteten på hver enkelt utsteder og utstedelse.

FORFALLSPROFIL



Forfallsprofilen er basert på første call dato.

Fondets avkastning



Fondet Alfred Berg Nordic Investment Grade Long Duration ble etablert i 2019. Andelsklassen inst ble opprettet 15. august 2019 og historikken som vises her er den historiske avkastningen til andelsklassen inst som har høyere eller lik kostnad enn andelsklassen. Kilde: Alfred Berg (etter avgifter)

Avkastning	Fond
Ann. avkastning siden oppstart	-0.35%
Ann. avkastning 5 år	0.10%
Ann. avkastning 3 år	-1.29%
Avkastning 12 mnd	8.59%
Avkastning i år	0.68%
Avkastning 3 mnd	-1.21%
Avkastning 1 mnd	-2.98%

Årlig avkastning	2023	2022	2021	2020	2019
Fond	6.23%	-10.45%	-2.15%	7.92%	-

Risikomål	Fond
Ann. standardavvik 36 mnd	7.86%

10 største posisjoner

NORDEA EIENDOMSKREDITT AS	3.75%
STOCKHOLM EXERGI HOLDING AB (PUBL)	3.37%
METSO OYJ	3.16%
SPAREBANK 1 SØR-NORGE ASA	3.04%
SPAREBANK 1 ØSTLANDET	2.92%
SPAREBANKEN VEST BOLIGKREDITT AS	2.59%
NORDEA BANK ABP	2.41%
DANSKE BANK A/S	2.26%
EPIROC AKTIEBOLAG	2.16%
ASSA ABLOY AB	2.06%

BÆREKRAFTSINDIKATORER

Total ESG Score

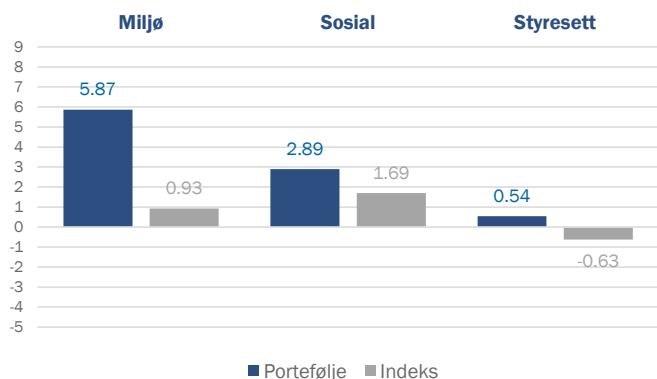
59.30

Indeks: 51.99

Fondet Alfred Berg Nordic Investment Grade følger indeksen Carnegie Nordic Small Cap Equity Index for måling av ESG data. Denne indeksen gjelder kun for bærekraftsindikatorer, ikke for avkastning.



ESG BIDRAG



KARBONAVTRYKK

Tonn CO2 per millioner Euro per år

Portefølje	22.0
Indeks	78.7



DEKNINGSGRAD

	Portefølje	Indeks
ESG	94.78 %	89.68 %
Karbonavtrykk	70.34 %	87.63 %

ESG Score - Topp 5

VONOVIA SE
ATRIUM LJUNGBERG AB (PUBL)
REPUBLIC OF ICELAND
VASAKRONAN AB (PUBL)
ELECTROLUX AB (PUBL)

ESG Score - Bunn 5

AB SAGAX (PUBL)
PROTECTOR FORSIKRING ASA
ELENIA FINANCE OYJ
INVESTMENT AB LATOUR (PUBL)
INDUSTRIVÅRDEN AB (PUBL)

Total ESG Score

BNP Paribas Asset Management interne ESG scoring metodologi rangerer selskaper relativt til hverandre innad i sektoren den tilhører, basert på utvalgte ESG kriterier innen miljø, sosiale aspekter og selskapsstyring. Hvis selskapets forpliktelser og praksis knyttet til E, S og G er bedre enn andre selskaper i samme sektor, vil selskapet få et positivt bidrag og dermed høyere score. Hver utsteder starter med en "nøytral" poengsum på 50. Vi legger til eller trekker fra bidrag fra hver av de tre faktorene – E, S og G, noe som resulterer i at utsteder tildes sluttresultat fra 0 til 99, hvor 99 er best.

ESG Bidrag

BNP Paribas AM bruker i snitt 35-40 ESG indikatorer per selskap. Hver underliggende ESG indikator for et selskap blir sammenlignet med ESG indikator for tilsvarende selskaper, og gir enten et positivt eller negativt bidrag. Disse faktorene (E, S og G) er vektet med de underliggende indikatorer, for å oppnå selskapets score. E, S og G bidrag vist i oversikten er på porteføljenivå, og sammen representerer de en vektet gjennomsnitt score.

Karbonavtrykk

En porteføljes karbonavtrykk er summen av selskapenes karbonutslipp justert for total selskapsverdi (EV), og multiplisert med selskapenes vekt i porteføljen. Karbonutslipp er summen av Scope 1 utslipp (direkte utslipp fra selskapets fasiliteter) og Scope 2 (indirekte utslipp knyttet til selskapets energibruk). Karbonavtrykket er uttrykt i tonn CO2 ekvivalenter per år og per millioner EUR investert. Karbondata er levert av Trucost.

Porteføljedekning

Porteføljedekning gir uttrykk for hvor mye av porteføljen og dets referanseindeks som har ESG scoring og karbonavtrykk rapportert. ESG scoringsdata er levert av BNP Paribas AM eller sustainAX.

For more information on ESG indicators, please refer to webpages:
<https://www.bnpparibas-am.com/en/esg-scoring-framework>
<https://www.bnpparibas-am.com/en/mesuring-carbon-footprints>

MARKEDSKOMMENTAR

Oktober har i stor grad vært preget av opptakten til det amerikanske presidentvalget i starten av november. De fleste analytikere mener at en evt. Trump seier innebærer risiko for re-akselerering av inflasjonen. I takt med at meningsmålinger tyder i retning av Trump seier, har markedsrentene i USA steget markert gjennom måneden. Denne utviklingen er forsterket av at vekst- og arbeidsmarkedsindikatorer har vært i favør av godt opprettholdt vekst i amerikansk økonomi. Forventningen til aggressive rentekutt fra FED er skalert tilbake, som igjen har bidratt til økte markedrenter.

Utviklingen i Europa er ikke like lystelig. Den økonomiske utviklingen er fortsatt svak. Særlig ser vi at industrivirksomheter i Tyskland og i Sverige sliter. Et tydelig tegn finner vi i Volkswagen, som varsler stengning av fabrikker i Tyskland for første gang i historien. Forventning til aggressive kutt fra Riksbanken og fra ECB er forsterket. 0,5% rentekutt på neste møte i november fremstår som sannsynlig.

Paradokset blir stort når vi ser på Norge. Norske markedrenter har steget markert de siste ukene, vesentlig mer enn landene i Europa og like mye som i USA. Ikke helt lett å finne gode grunner til dette, men vi ser fortsatt veldig svak kronekurs som nok forklarer noe. På tross av kraftig rentekutt fra ECB og Riksbanken, er forventningen i Norge at Norges Bank venter til mars med det første rentekuttet.

Kredittmarkedet har vært aktivt og sterkt gjennom oktober. Vi ser fortsatt mange selskaper som utsteder i førstehåndsmarkedet, og vi ser god etterspørsel etter obligasjoner fra investorer i hele verden. Når det er sagt så ser vi noen tegn til litt mer avventende markeder de siste dagene før valget i USA. Gjennom måneden har kredittpåslagene holdt seg stabile, og særlig i Norden mener vi nivåene fortsatt er attraktive, sett i forhold til historien.

FONDSINFORMASJON

NAVN Alfred Berg Nordic IG Long Duration I (NOK)

FORVALTNINGSSKAP Alfred Berg Kapitalforvaltning AS

ISIN SE0022447116
JURIDISK STRUKTUR Svensk verdipapirfond (UCITS)
SFDR KLASSIFISERING Artikkel 8
OPPSTARTSDATO 01.11.2024
UNDERGRUPPE Nordisk rentefond
INDEKS N/A

Anbefalt investeringshorisont øker med høyere risikoprofil

RISIKOKLASSE
PRIIPS



VALUTA NOK
FONDETS STØRRELSE 6 833.6m NOK
NAV KALKULERING Daglig
NAV
KONTONUMMER N/A
BIC KODE N/A
MINIMUM TEGNING 10 000 000 NOK
FORVALTER Morten Steinsland, Torolv Herstad

LØPENDE KOSTNADER 0.31%
MAKS TEGNINGSKOSTNAD 0.00%
MAKS INNLØSNINGSKOSTNAD 0.00%
VARIABEL FORV. KOSTN. 0.00%

For mer informasjon, vennligst besøk www.alfredberg.no eller kontakt kundesenter.no@alfredberg.com

VIKTIG INFORMASJON

Dette er informasjon gitt i markedsføringsøyemed.

Historisk avkastning er ingen garanti for framtidig avkastning. Framtidig avkastning vil bl.a. avhenge av markedsutviklingen, forvalters dyktighet, verdipapirfondets risiko, samt kostnader ved tegning, forvaltning og innløsning. Avkastningen kan bli negativ som følge av kurstap. Alfred Berg tar forbehold om eventuelle feil i informasjonsmaterialet. Fondets nøkkelinformasjon, vedtekter og prospekt er tilgjengelig på www.alfredberg.no.