

### Informations clés pour l'investisseur

Ce document fournit des informations essentielles aux investisseurs de cet OPCVM. Il ne s'agit pas d'un document promotionnel. Les informations qu'il contient vous sont fournies conformément à une obligation légale, afin de vous aider à comprendre en quoi consiste un investissement dans ce fonds et quels risques y sont associés. Il vous est conseillé de le lire pour décider en connaissance de cause d'investir ou non.

## BSO PATRIMOINE

Code ISIN : FR0010080911  
Fonds Commun de Placement  
Société de Gestion : SAINT OLIVE GESTION

### OBJECTIFS ET POLITIQUE D'INVESTISSEMENT

L'objectif de BSO PATRIMOINE est la recherche à tout moment de l'optimisation du couple risque/performance par une allocation diversifiée d'actifs composée d'actions et de produits de taux d'émetteurs de Pays Européens, gérée de manière discrétionnaire.

L'indicateur de référence : 25% DJ EURO STOXX Large + 75% EONIA capitalisé OIS.

L'indice EURO STOXX Large est un indice de la famille Dow Jones STOXX calculé comme la moyenne arithmétique pondérée d'un échantillon d'une centaine de grandes capitalisations de la zone Euro.

L'EONIA (Euro Overnight Index Average) correspond à la moyenne des taux au jour le jour de la zone euro. Il est calculé par la Banque Centrale Européenne et représente le taux sans risque de la Zone Euro. Il est disponible sur le site [www.banque-france.fr/statistiques/taux-et-cours/taux-interbancaires](http://www.banque-france.fr/statistiques/taux-et-cours/taux-interbancaires).

Il faut cependant noter que la gestion du FCP n'étant pas indicielle, la performance du FCP pourra, le cas échéant, s'écarter sensiblement de cet indicateur de référence.

La stratégie d'investissement de l'OPCVM repose sur une gestion discrétionnaire active.

La sélection des actions, principalement de la zone euro et dans la limite de 50% de l'actif, a pour principaux critères la compréhension du métier, la qualité des dirigeants et la valorisation de la société.

Les critères de valorisation et de rentabilité sont appréhendés selon une approche privilégiant l'analyse financière au travers des ratios habituels (Price/Earning, Price/Cash-Flow, Valeur d'entreprise/chiffre d'affaires, Marge nette, Rendement, ...) appréciés selon le secteur d'activité des sociétés émettrices. Le gestionnaire peut, en outre, investir dans des dossiers de retournement, notamment lorsque la valeur de marché d'un émetteur devient inférieure à sa valeur estimée. L'exposition au risque action sera comprise entre 0% et 50%.

Le choix des émetteurs des instruments de taux relève du respect des contraintes de liquidité et d'une analyse fondamentale. Celle-ci s'appuie notamment sur la qualité de l'émetteur, la notation et les ratios d'endettement. Cependant, la gestion ne se fixe pas de contrainte en matière de notation des émetteurs et peut investir sur des titres non notés ou notés en catégorie spéculative par les agences de notation.

Le portefeuille du fonds peut comprendre des titres de créances à taux fixe, taux variable ou taux révisable (obligations de toutes natures et de toutes catégories, titres participatifs, obligations convertibles, échangeables, titres de créances négociables et assimilés de droit français et étranger, instruments du marché monétaire). L'exposition au risque de taux sera comprise entre 50% et 100%. Le fonds peut investir dans des titres de créances non libellés en euro d'émetteurs de Pays Européens, dans la limite du risque de change autorisé de 10%.

Le fonds ne peut détenir plus de 10% de son actif en OPCVM.

Le fonds est exposé à un risque de change qui peut représenter jusqu'à 10% de l'actif net.

Les revenus sont capitalisés (parts de capitalisation).

Les ordres de souscription et de rachat de parts sont centralisés tous les jours à 12 heures 20 et sont exécutés sur la base de la prochaine valeur liquidative calculée sur les cours de clôture du jour de réception de l'ordre. Les ordres sont pris en compte à cours inconnu. La valeur liquidative est calculée quotidiennement.

Zone d'investissement : FRANCE et pays de l'OCDE

Durée de placement recommandée : trois ans minimum.

### PROFIL DE RISQUE ET DE RENDEMENT

A risque plus faible,

A risque plus élevé,

rendement potentiellement plus faible      rendement potentiellement plus élevé

1	2	3	4	5	6	7
---	---	---	---	---	---	---

La catégorie la plus faible (1) ne signifie pas "sans risque".

Les données historiques utilisées ne préjugent pas du profil de risque futur. La catégorie de risque associé au produit n'est pas garantie et pourra évoluer dans le temps.

L'OPCVM présente un niveau de risque moyen dû à son exposition majoritairement au marché de taux.

L'OPCVM n'est pas garanti en capital.

#### Les risques importants pour l'OPCVM non pris en compte dans l'indicateur :

**Risque de crédit** : il s'agit du risque pouvant résulter de la dégradation de signature d'un émetteur de titres de créance. Ce risque traduit la probabilité que l'obligation ne soit pas remboursée à l'échéance. Ce risque peut entraîner une baisse de la valeur liquidative de l'OPCVM.

La survenance de ce risque peut entraîner une baisse de la valeur liquidative du fonds.

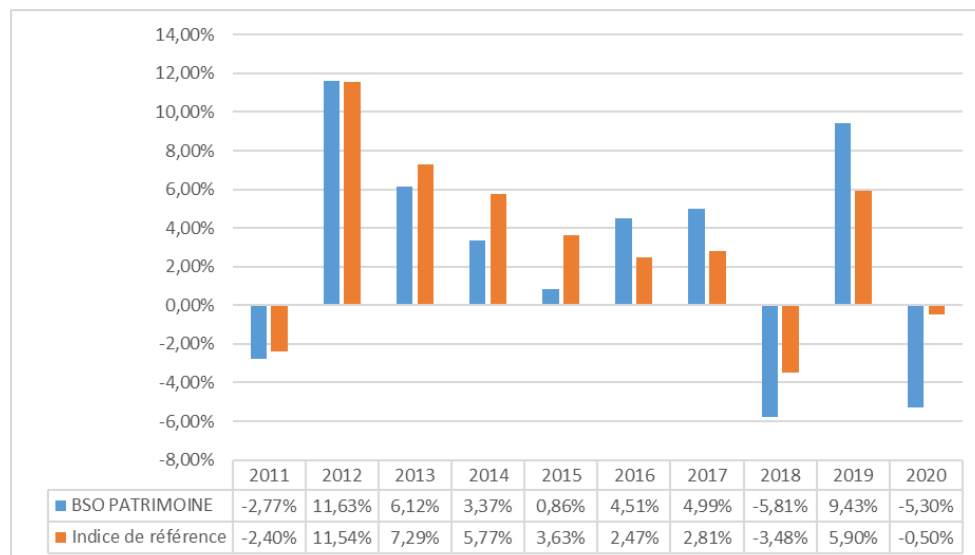
## FRAIS

Les frais et commissions acquittés servent à couvrir les coûts d'exploitation de l'OPCVM, y compris les coûts de commercialisation et de distribution de parts. Ces frais réduisent la croissance potentielle des investissements.

Frais ponctuels prélevés avant ou après investissement		
Frais d'entrée	4,00%	Le pourcentage indiqué est le maximum pouvant être prélevé sur votre capital avant que celui-ci ne soit investi (frais d'entrée) ou ne vous soit remboursé (frais de sortie). Dans certains cas, les frais payés peuvent être inférieurs.
Frais de sortie	1,00%	L'investisseur peut obtenir de son conseil ou de son distributeur le montant effectif des frais d'entrée et de sortie.
Frais prélevés par l'OPCVM sur une année		
Frais courants	1,62%	Le pourcentage de frais courants indiqué se fonde sur les frais de l'exercice précédent, clos le 31 décembre 2020. Ce chiffre peut varier d'un exercice à l'autre. Les frais courants ne comprennent pas les commissions de surperformance et les frais d'intermédiation, excepté dans le cas de frais d'entrée et/ou de sortie payés par l'OPC lorsqu'il achète ou vend des parts ou actions d'un autre véhicule de gestion collective.
Frais prélevés par l'OPCVM dans certaines circonstances		
Commission de surperformance	Néant	

Pour plus d'information sur les frais, il est conseillé à l'investisseur de se reporter au prospectus de cet OPCVM, disponible auprès de SAINT OLIVE GESTION.

## PERFORMANCES PASSÉES



L'OPCVM a été créé le 17/05/2004.

Les performances ne sont pas constantes dans le temps. Les performances passées ne préjugent pas des performances futures. Tous les frais sont inclus dans le calcul de performance. Les performances indiquées ne prennent pas en compte les coûts et commissions supportés lors de l'émission et du rachat de parts.

La devise de calcul des performances passées est l'euro (EUR).

## INFORMATIONS PRATIQUES

Nom du dépositaire de l'OPCVM : BANQUE SAINT OLIVE.

Le dernier prospectus, les rapports annuels et semi-annuels, la politique de rémunération, la valeur liquidative ainsi que toutes autres informations pratiques, sont disponibles gratuitement auprès de la société de gestion, sur simple demande écrite par mail [lyon@bsosoc.com](mailto:lyon@bsosoc.com) ou par courrier à l'adresse suivante : SAINT OLIVE GESTION, 84 rue Duguesclin 69006 Lyon.

### Fiscalité :

Selon votre régime fiscal, les plus-values et revenus éventuels liés à la détention de titres de l'OPCVM peuvent être soumis à taxation. Nous vous conseillons de vous renseigner à ce sujet auprès de votre conseiller fiscal ou du commercialisateur.

### Responsabilité :

La responsabilité de la société de gestion ne peut être engagée que sur la base de déclarations contenues dans le présent document qui seraient trompeuses, inexactes ou non cohérentes avec les parties correspondantes du prospectus de l'OPCVM.

### Politique de rémunération :

La Politique de rémunération actualisée est disponible sur le site internet ([www.banquesaintolive.com](http://www.banquesaintolive.com)) de la société de gestion. Un exemplaire sur papier peut être mis à disposition gratuitement sur demande. La Politique de rémunération comprend notamment une description de la manière dont les rémunérations et les avantages sont calculés, l'identité des personnes responsables de l'attribution des rémunérations et avantages, et la composition du comité de rémunération.

**Cet OPCVM est agréé en France et réglementé par l'Autorité des Marchés Financiers (AMF).  
SAINT OLIVE GESTION est agréée en France et réglementée par l'Autorité des Marchés Financiers (AMF).  
Les informations clés pour l'investisseur ici fournies sont exactes et à jour au 17 juin 2021.**