



Swiss Life Funds (LUX) Bond Emerging Markets Corporates USD F Cap

ACTIF NET DU FONDS : 671.37 M USD | VALEUR LIQUIDATIVE : 118.70 USD

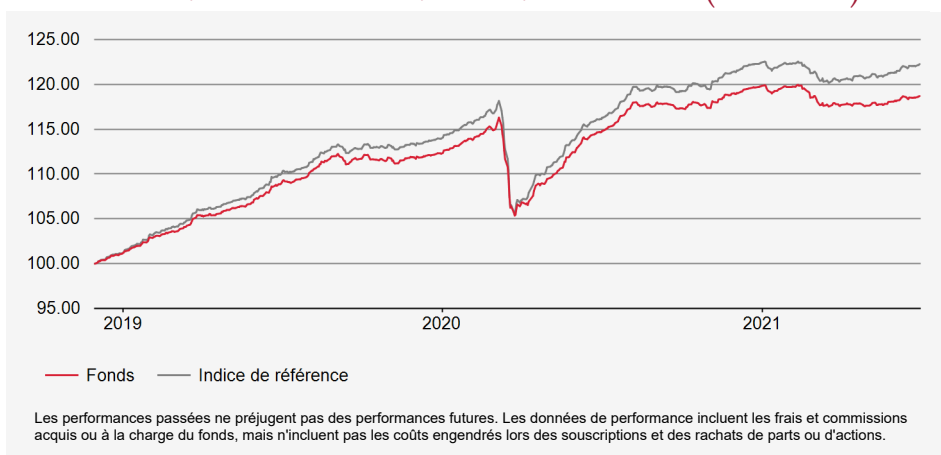
Commentaire de gestion

Le contexte macroéconomique de juin a été favorable au crédit des ME, qui a affiché un rendement de +0,70% (IG/HY confondus) sur le mois. Les annonces offensives de la Fed ont dopé l'appétit pour les titres de qualité des entreprises de marchés émergents. En fait, le resserrement mensuel des écarts d'entreprise des ME a surtout émané du crédit Investment Grade. En juin, la performance absolue a été positive grâce à une remontée des taux USD à long terme, avec des écarts de crédit relativement stables. La performance relative a été légèrement en-deçà de l'indice de référence, au vu de la moindre exposition du fonds aux échéances à plus de 20 ans.

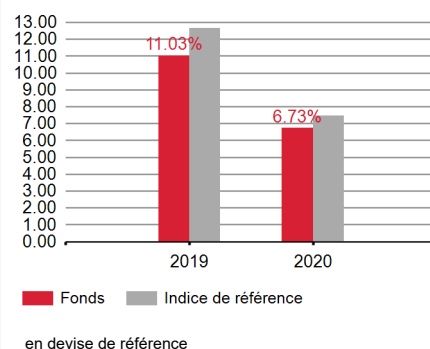
Stratégie d'investissement

Le compartiment investit dans des obligations en monnaie forte (essentiellement dollar américain) émises par des entreprises des marchés émergents et notées investment grade (de AAA à BBB-). Le compartiment vise des rendements attractifs via la dette des marchés émergents sans s'exposer au risque plus élevé du segment non-investment grade.

Évolution de la valeur en devise de référence (base 100)



Performance



Performances en devise de référence

	PERFORMANCES CUMULÉES					PERFORMANCES ANNUALISÉES			
	YTD	1 MOIS	1 AN	3 ANS	5 ANS	ORIGINE	3 ANS	5 ANS	ORIGINE
FONDS	-0.93%	0.53%	3.52%	-	-	18.70%	-	-	6.86%
INDICE DE RÉF.	-0.14%	0.79%	5.26%	-	-	22.26%	-	-	8.09%

Caractéristiques du fonds

Date de création: 30/11/2018
ISIN: LU1897148828
Code Bloomberg: SWBEMFU LX
Catégorie Morningstar: Obligations Marchés Emergents Emprunts Privés
Devise de référence: USD
Domicile: Luxembourg
Indice de réf.: JPM CEMBI Broad Diversified IG (US\$)
Souscription minimale: 1 Part
Commission de souscription (max.): 5.00%
Commission de rachat (max.): 0.00%
Frais de gestion: 0.85%
Commission de performance: Néant
Frais courants au 31/12/2020: 0.97%
Souscriptions / Rachats: Ordre J avant 15:00 Règlement J+2
Distribution des revenus: Capitalisation
 Le produit présente un risque de perte en capital.

Indicateurs de risque

RISQUE FAIBLE < 1 2 **3** 4 5 6 7 > RISQUE ÉLEVÉ
 RENDEMENT POTENTIELLEMENT PLUS FAIBLE RENDEMENT POTENTIELLEMENT PLUS FORT

Duration effective

Fonds Indice de réf.
5.82 5.49

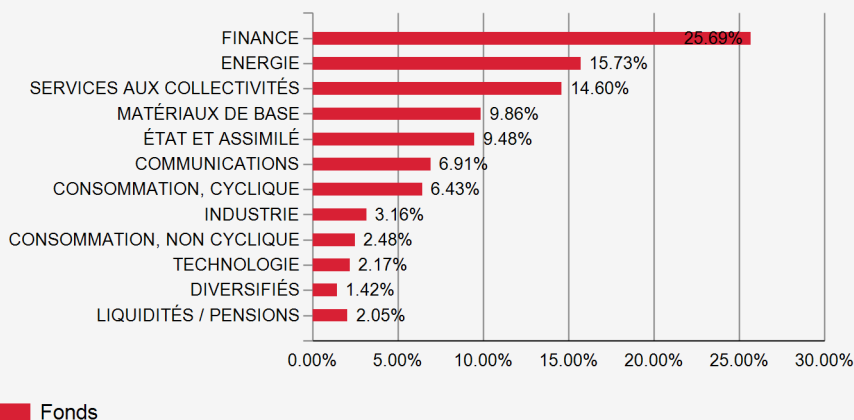
Taux de rendement actuariel

Fonds Indice de réf.
2.87% 2.88%

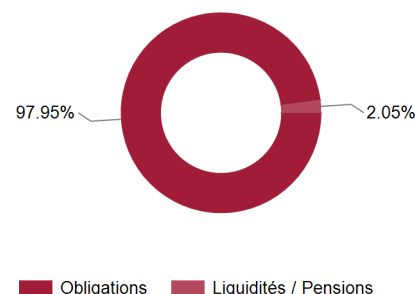
HEBDO. ANNUALISÉE	1 AN	3 ANS	ORIGINE
VOLATILITÉ DU PORTEFEUILLE	2.15%	-	4.73%
VOLATILITÉ DE L'INDICE DE RÉF.	2.28%	-	5.33%
TRACKING ERROR	0.41	-	0.87
RATIO D'INFORMATION	-4.12	-	-1.38
RATIO DE SHARPE	1.50	-	1.15

Swiss Life Funds (LUX) Bond Emerging Markets Corporates USD F Cap

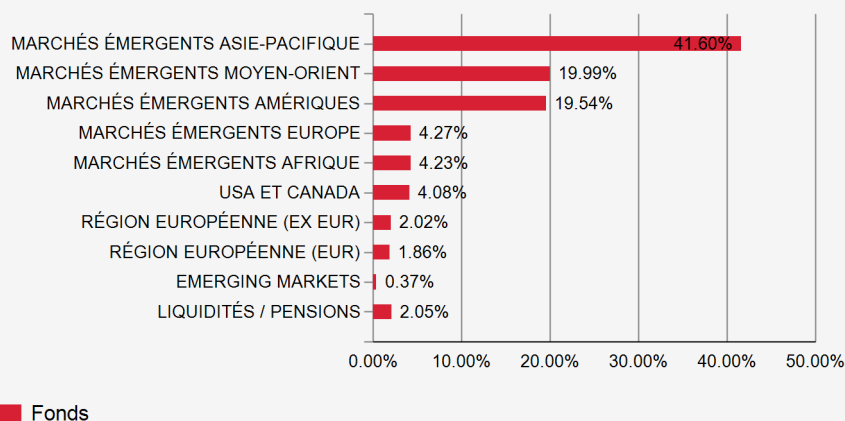
Répartition sectorielle



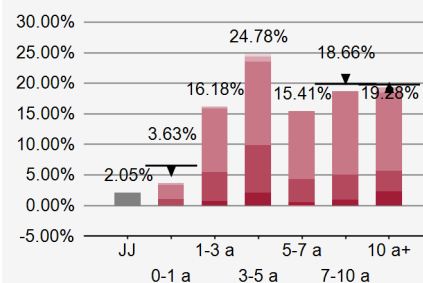
Structure du portefeuille



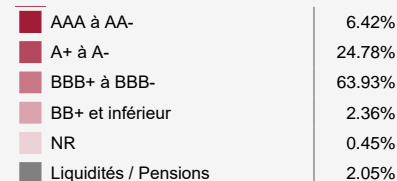
Répartition géographique



Répartition par notation / maturité



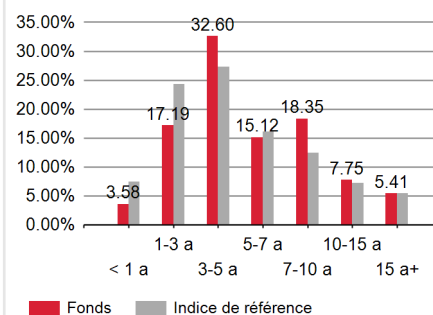
Note: j = jour(s), m = mois, a = an(s)



Principales positions

N°	ÉMISSION	PAYS	SECTEUR	%
1	UNITED OVERSEAS UOBSP 2 10/14/31	Singapour	Finance	1.20%
2	SANDS CHINA LTD SANLTD 5.4 08/08/28	Macao	Consommation, cyclique	1.06%
3	SURA ASSET MGMT SUAMSA 4 7/8 04/17/24	Colombie	Finance	1.06%
4	TSMC GLOBAL LTD TAISEM 1 1/4 04/23/26	Taiwan / (République de Chine)	Technologie	0.89%
5	HUNGARIAN DEVEL MAGYAR 0 3/8 06/09/26	Hongrie	Finance	0.87%
6	NAKILAT INC QGTS 6.067 12/31/33	Qatar	Services aux collectivités	0.80%
7	CBQ FINANCE LTD COMQAT 2 09/15/25	Qatar	Finance	0.80%
8	CK HUTCH INTL 21 CKHH 2 1/2 04/15/31	Royaume-Uni	Consommation, cyclique	0.76%
9	GENM CAPITAL GENMMK 3.882 04/19/31	Malaisie	Consommation, cyclique	0.75%
10	SBSN INDO III INDOIS 2.55 06/09/31	Indonésie	État et Assimilé	0.75%
TOTAL DES PRINCIPALES POSITIONS				8.92%
NOMBRE DE LIGNES				335

Répartition par Contribution de Durée



Note: j = jour(s), m = mois, a = an(s)

Avertissement: Le présent document a été rédigé avec le plus grand soin, et en toute bonne foi. Les informations contenues dans le présent document sont exclusivement destinées à des fins informatives et ne doivent pas être considérées comme un document contractuel, un conseil en investissement, une recommandation d'investissement ou une sollicitation à acheter ou à vendre des parts de fonds de placement. Avant toute souscription, l'investisseur doit se procurer et lire attentivement les informations détaillées relatives aux fonds de placement contenues dans la documentation réglementaire de chaque fonds (prospectus, règlement/statuts du fonds, politique de placement, derniers rapports annuel/semestriel, document d'information clé pour l'investisseur (DICI)), qui constitue la seule base réglementaire recevable pour l'acquisition de parts de fonds. Ces documents sont disponibles gratuitement, en format papier ou électronique auprès de la direction du fonds ou de son représentant : Suisse : Swiss Life Asset Management SA, General-Guisan-Quai 40, 8002 Zurich | Agents payeurs : UBS Switzerland AG, Bahnhofstrasse 45, 8001 Zurich | Allemagne : Swiss Life Asset Managers Luxembourg, Niederlassung Deutschland, Hochstrasse 53, 60313 Frankfurt am Main, Deutschland | France : Swiss Life Asset Managers France, 153, rue Saint Honoré, 75001 Paris | ou sur www.swisslife-am.com. Les rendements et la valeur des parts de fonds peuvent baisser ou augmenter et une partie totale du capital investi dans les parts ne peut être exclue. La performance historique n'est pas une base suffisante pour établir des prévisions concernant l'évolution future de la performance ou des prix. Les performances passées ne préjugent en rien des performances actuelles ou futures. En aucune façon elles ne constituent une garantie de performance ou de capital futurs. La performance tient compte de tous les coûts et commissions engendrés au niveau du fonds (par exemple la commission de gestion). La performance n'inclut pas les coûts engendrés au niveau du client (coûts et commissions d'émission et de rachat, droits de garde, etc.). Les fonds Swiss Life Asset Managers ne doivent ni être offerts, vendus ou transférés aux États-Unis, ni bénéficier directement ou indirectement à un citoyen américain ou US Person résidant aux États-Unis. « Swiss Life Asset Managers » est le nom de la marque des activités de gestion d'actifs du groupe Swiss Life. Vous trouverez de plus amples informations sur le site www.swisslife-am.com. Source: Swiss Life Asset Managers / ©2021, Morningstar. Tous droits réservés. Service client: info@swisslife-am.com