



Swiss Life Funds (LUX) Bond Global Corporates Short Term EUR I Dis

ACTIF NET DU FONDS : 70.20 M EUR | VALEUR LIQUIDATIVE : 88.29 EUR

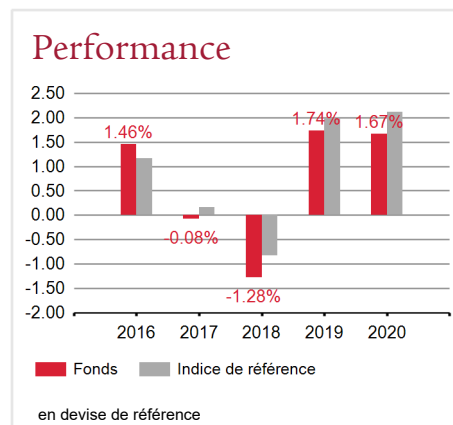
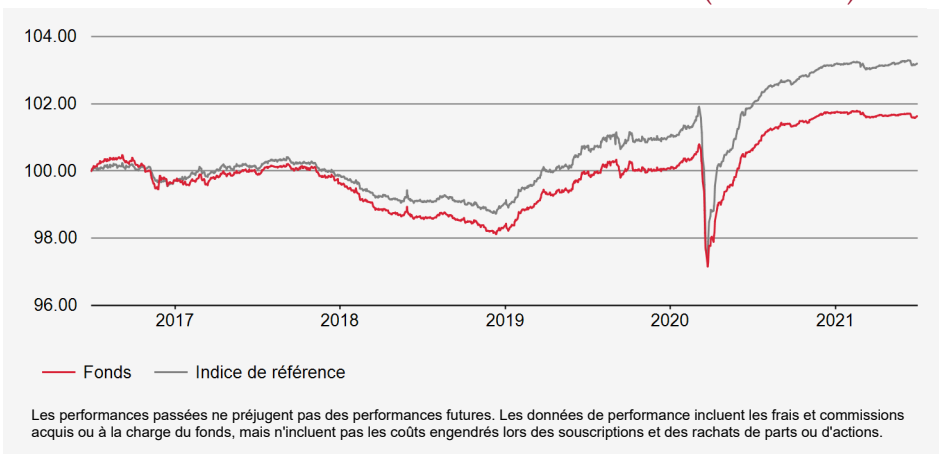
Commentaire de gestion

L'extrémité courte de la courbe a perdu un autre point de base en juin malgré l'apparition de turbulences sur le front des taux après la hausse surprenante des prévisions de la Fed. Côté crédit, nous avons constaté une compression un peu plus forte des titres libellés en euros par rapport aux obligations en USD, le resserrement étant équitablement réparti entre les secteurs. Les rendements totaux ont affiché des baisses à 11 pb, au vu notamment de l'évolution de taux en USD précitée. En juin, les rendements absolus ont été négatifs sur fond de hausse des taux en USD. En termes relatifs, le fonds a un peu devancé son indice de référence.

Stratégie d'investissement

Le compartiment investit dans un portefeuille global d'obligations d'entreprises qui présentent un rapport risque/rendement attractif et pour la plupart une durée courte inférieure à 3 ans. La durée courte permet de réduire sensiblement les pertes de cours potentielles en cas de hausse des intérêts ou des primes de crédit sur les marchés.

Évolution de la valeur en devise de référence (base 100)



Performances en devise de référence

	PERFORMANCES CUMULÉES					PERFORMANCES ANNUALISÉES			
	YTD	1 MOIS	1 AN	3 ANS	5 ANS	ORIGINE	3 ANS	5 ANS	ORIGINE
FONDS	-0.11%	-0.06%	0.98%	3.08%	1.63%	3.13%	1.02%	0.32%	0.51%
INDICE DE RÉF.	0.02%	-0.07%	1.22%	4.13%	3.20%	4.71%	1.36%	0.63%	0.77%

Caractéristiques du fonds

Date de création: 22/06/2015
ISIN: LU1247739896
Code Bloomberg: SLBGCFA LX
Devise de référence: EUR
Domicile: Luxembourg
Indice de réf.: BARCLAYS GLO AGG CORP 1-3Y TR INDEX HEDGED EUR
Souscription minimale: 1000 parts
Commission de souscription (max.): 5.00%
Commission de rachat (max.): 0.00%
Frais de gestion: 0.25%
Commission de performance: Néant
Frais courants au 31/12/2020: 0.38%
Souscriptions / Rachats: Ordre J avant 15:00 Règlement J+2
Distribution des revenus: Distribution
 Le produit présente un risque de perte en capital.

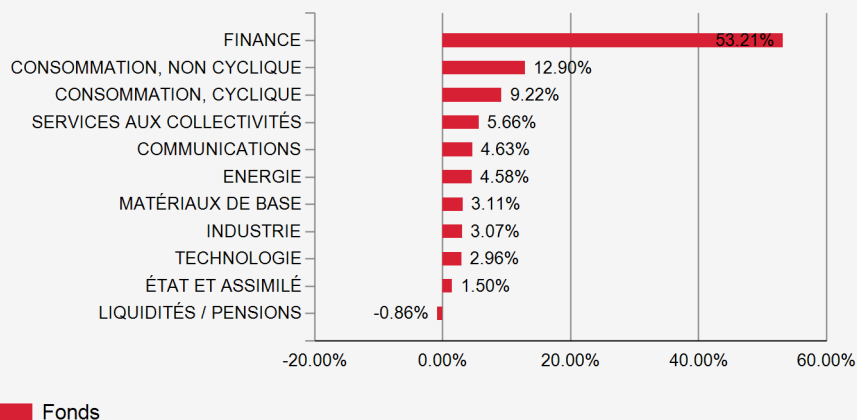
Indicateurs de risque



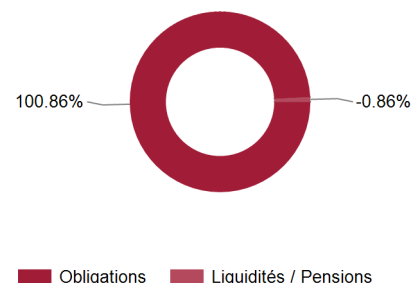
Duration effective		HEBDO. ANNUALISÉE	1 AN	3 ANS	ORIGINE
Fonds	Indice de réf.	VOLATILITÉ DU PORTEFEUILLE	0.36%	1.57%	1.23%
1.80	1.84	VOLATILITÉ DE L'INDICE DE RÉF.	0.39%	2.07%	1.52%
Taux de rendement actuariel		TRACKING ERROR	0.17	0.65	0.56
Fonds	Indice de réf.	RATIO D'INFORMATION	-1.56	-0.55	-0.45
0.80%	0.67%	RATIO DE SHARPE	4.06	0.89	0.70

Swiss Life Funds (LUX) Bond Global Corporates Short Term EUR I Dis

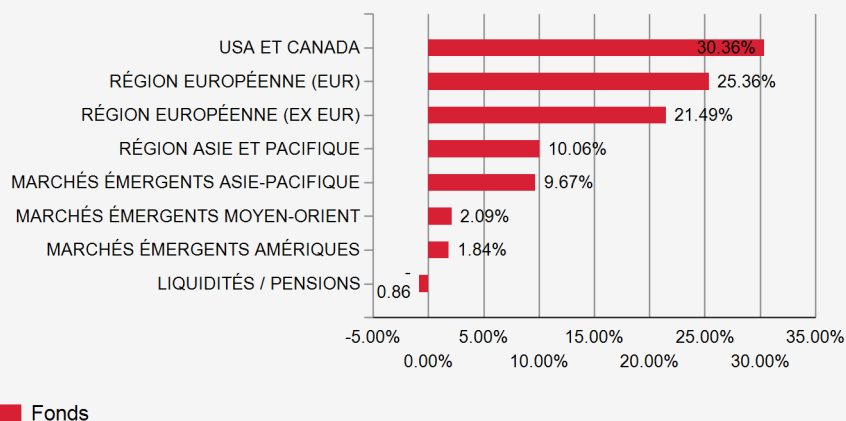
Répartition sectorielle



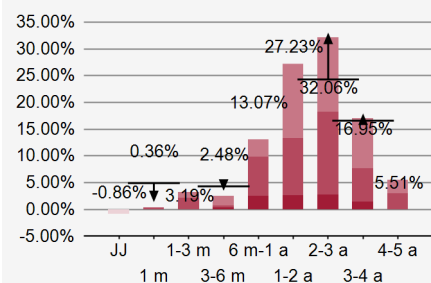
Structure du portefeuille



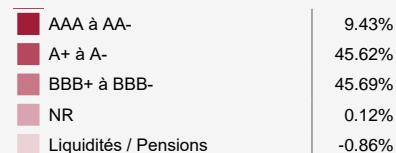
Répartition géographique



Répartition par notation / maturité



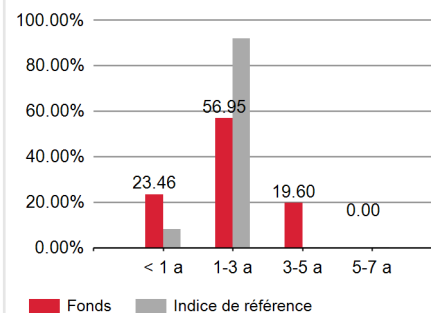
Note: j = jour(s), m = mois, a = an(s)



Principales positions

N°	ÉMISSION	PAYS	SECTEUR	%
1	SKANDINAV ENSKIL SEB 0.85 09/02/25	Suède	Finance	1.37%
2	SKANDINAV ENSKIL SEB 3.05 03/25/22	Suède	Finance	1.23%
3	FIRST ABU DHABI FABUH FLOAT 04/16/22	Émirats arabes unis	Finance	1.21%
4	BPCE BPCEGP FLOAT 05/31/22	France	Finance	1.15%
5	KOREAN AIR LINES KOREAN 2 09/04/22	Corée du Sud	Consommation, cyclique	1.10%
6	SWISS RE FIN SRENVX 4 1/4 PERP	Suisse	Finance	1.05%
7	BANK NOVA SCOTIA BNS 1 3/8 12/05/23	Canada	Finance	1.02%
8	CORP ANDINA FOM CAF 3 1/4 02/11/22	Supranational	État et Assimilé	0.99%
9	ING GROEP NV INTNED 3 04/11/28	Pays-Bas	Finance	0.90%
10	ALIBABA GROUP BABA 3 1/8 11/28/21	Chine	Communications	0.85%
TOTAL DES PRINCIPALES POSITIONS				10.87%
NOMBRE DE LIGNES				228

Répartition par Contribution de Duration



Note: j = jour(s), m = mois, a = an(s)