

Risque plus faible ← Risque plus élevé →

Rendement potentiel-  
lement plus faible Rendement potentiel-  
lement plus élevé

1	2	3	4	5	6	7
---	---	---	---	---	---	---

La catégorie de risque associée à ce fonds n'est pas garantie et peut évoluer dans le temps. La catégorie la plus faible ne signifie pas « sans risque ».

VL Part R : 1 407,44 EUR  
Actif net : 309,86 M EUR

#### INFORMATIONS PRODUIT

##### Information générale

Date de création : 11 juillet 2008  
Horizon de placement recommandé : > 3 ans  
Forme juridique : FCP  
Devise : EURO  
Indicateur de référence : Aucun  
Code ISIN part R : FR0010626291

##### Fonctionnement

Dépositaire : CACEIS Bank  
Valorisateur : CACEIS Bank  
Montant minimum : Un millièmes de part  
Valorisation : quotidienne  
Règlement/livraison : J+3  
Centralisation des S/R : 11h00

##### Frais

Frais de gestion : 1,25% TTC max  
Commission de surperformance : 10% TTC de la surperformance annuelle du fonds par rapport à €STR +4,5% par an avec High Water Mark  
Droits d'entrée maximum : 2%  
Droits de sortie maximum : non

##### Gérant

Romain LAHOSTE  
Emmanuel REGNIER

##### Contacts

UBS La Maison de Gestion  
contact@lamaisondegestion.com  
+33 1 53 05 28 00

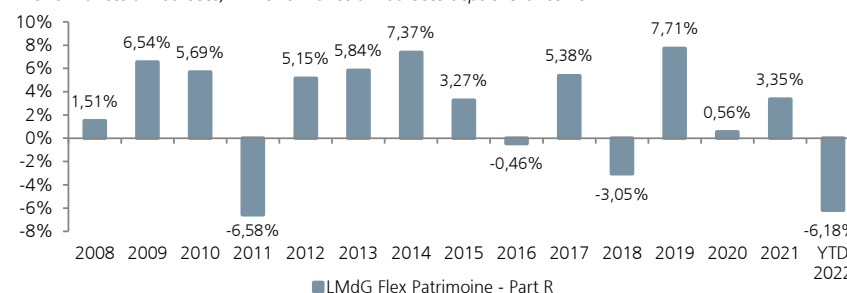
#### OBJECTIF DU FONDS

Un objectif patrimonial avec une gestion du risque efficace. Un objectif de performance absolue de 3% à 6% par an au dessus de l'€STR. Un risque maîtrisé avec une volatilité attendue comprise entre 3% et 6% et la préservation du capital comme priorité en phase de crises.

#### PERFORMANCES (%)

Perfs.	1 mois	3 mois	YTD	1 an	3 A *	5 A *	7 A*	DL **
Fonds	-1,00	-2,34	-6,18	-6,12	-1,17	0,60	0,80	2,45

\* Performances annualisées, \*\* Performance annualisées depuis le lancement



Les chiffres cités concernent les années passées et les performances passées ne sont pas un indicateur fiable des performances futures. Les fluctuations de change peuvent affecter la valeur des investissements en devise étrangère.

#### INDICATEURS DE RISQUE

Risque	Volatilité historique	Volatilité 3 ans	Ratio de sharpe historique
Fonds	3,86%	5,05%	0,63

#### COMMENTAIRE DE GESTION

En août les marchés actions ont perdu -4% (MSCI World), les obligations gouvernementales ont perdu -3.5% aux Etats Unis (Treasuries) et -6.1% en Europe (Bund).

La phase de soulagement du début de l'été a été interrompue par l'intervention de Jérôme Powell à Jackson Hole rappelant l'urgence de la lutte contre l'inflation et la nécessité de poursuivre un resserrement monétaire potentiellement douloureux pour la croissance.

Les marchés actions et obligations ont fortement réagi à la baisse et il n'est pas impossible que les points bas de juin sur les indices actions soient de nouveau testés avant que la Fed n'adoucisse le ton pour freiner les marchés baissiers.

Dans LMDG Flex Patrimoine, nous sommes revenus sur un positionnement très défensif sur les actions et avons totalement coupé nos positions en obligations d'état. Nous conservons essentiellement des positions en devises contre euro, les menaces liées à la guerre en Ukraine et la crise énergétique continuant de peser sur la zone.

#### HISTORIQUE DES PERFORMANCES MENSUELLES (%)

	Janv.	Fév.	Mars	Avril	Mai	Juin	Juillet	Août	Sept.	Oct.	Nov.	Déc.	Année
2022	-1,81	-0,58	0,24	-0,55	-1,28	-1,41	0,05	-1,00					-6,18
2021	-0,27	1,36	-0,09	1,22	0,11	0,21	0,23	0,49	-0,25	0,96	-0,62	-0,02	3,35
2020	0,25	-1,46	-6,45	2,09	0,28	1,48	2,16	0,12	-1,58	-1,54	3,00	2,60	0,56
2019	1,65	0,36	1,10	1,01	-0,15	1,64	0,81	2,07	-0,39	-0,80	0,04	0,14	7,71
2018	1,66	-1,66	-0,49	0,70	1,16	-0,77	-0,66	-0,55	-0,20	-1,31	-0,30	-0,62	-3,05
2017	-0,12	2,22	0,11	0,64	0,28	-0,89	0,99	0,85	0,29	1,92	-0,55	-0,43	5,38
2016	-1,03	0,06	-0,69	-0,18	0,11	-0,20	1,59	-0,02	0,07	-0,98	-0,69	1,54	-0,46
2015	4,52	1,52	1,62	-0,51	0,17	-1,78	0,63	-1,79	-0,74	0,68	0,80	-1,72	3,27
2014	-0,55	1,64	-0,88	-0,33	2,27	0,44	-0,10	2,32	-0,22	0,16	1,91	0,55	7,37
2013	1,95	0,50	1,36	0,30	0,40	-1,45	0,62	-1,69	1,07	1,22	0,34	1,14	5,84
2012	1,21	1,65	-0,14	-0,03	-0,57	-0,96	1,68	0,22	0,75	-0,77	0,55	1,49	5,15
2011	-0,49	0,91	-0,91	1,42	-0,99	-1,22	0,58	-1,89	-2,71	-0,30	-1,44	0,33	-6,58

Ce document est non contractuel. En cas de désaccord ou litige émanant de ce document, le prospectus complet fait foi.

UBS La Maison de Gestion, société de gestion au capital de 1 167 600 euros, ayant son siège au 91 boulevard Haussmann, 75008 Paris (381 950 641 RCS Paris), agréée par l'Autorité des Marchés Financiers en qualité de société de gestion de portefeuille en date du 20 juillet 2004 sous le numéro GP 04000042.

EXPOSITION NETTE PAR CLASSE D'ACTIFS<sup>(1)</sup>

Classe d'actifs	Poids
Obligations souveraines (10Y-30Y)	0,00%
Obligations Emergentes	3,01%
Crédit	3,73%
Actions	8,19%
Matières premières	5,07%
Futures sur volatilité	0,00%

Devises	Poids
USD	12,90%
JPY	8,96%
GBP	3,02%
AUD	4,00%
CHF	2,04%
HKD	0,00%

EXPOSITION OBLIGATIONS SOUVERAINES

Allemagne	0,00%
Etats-Unis	0,00%
Royaume-Uni	0,00%

EXPOSITION POCHES ACTIONS

Europe	1,80%
Etats-Unis	0,51%
Japon	2,07%
Emergents	3,81%

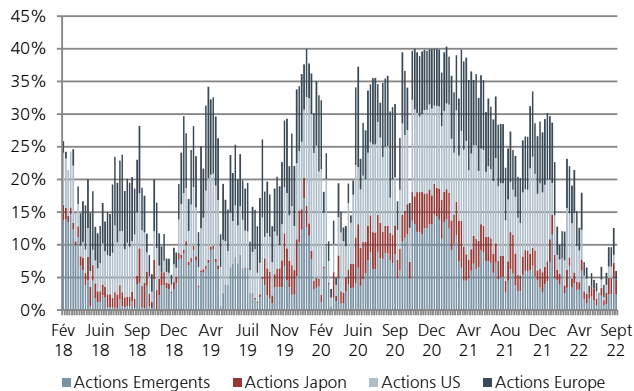
PRINCIPALES POSITIONS

Rv Capital Asia Opportunity	5,60%	Glg Alpha Select	4,90%
Mbam Chelodina Ucits Usd	5,60%	Marshall Wace Liquid Alpha	4,20%
Gca Credit	5,60%	Brevan Howard Abs Gov Bonds	4,20%
Kirkoswald Global Macro	5,60%	Glg Event Driven Alternative	4,20%
Gs Djubs Enhanced Strategy	5,10%	Butler Credit Opportunities	4,10%

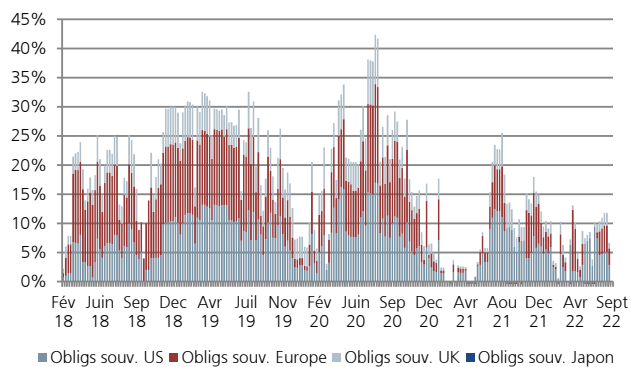
(1) Données selon les estimations d'UBS La Maison de Gestion

EVOLUTION DES EXPOSITIONS PAR CLASSE D'ACTIFS DEPUIS FEVRIER 2018

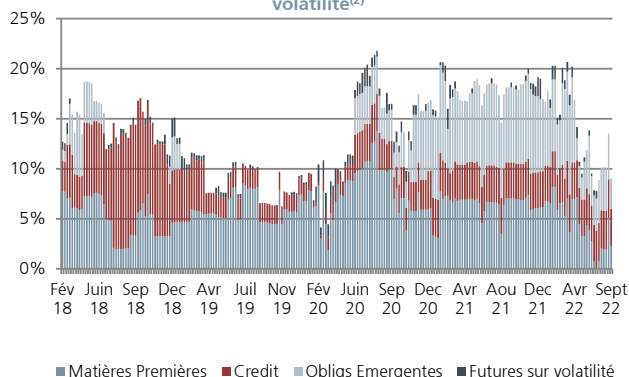
Evolution de l'exposition actions<sup>(2)</sup>



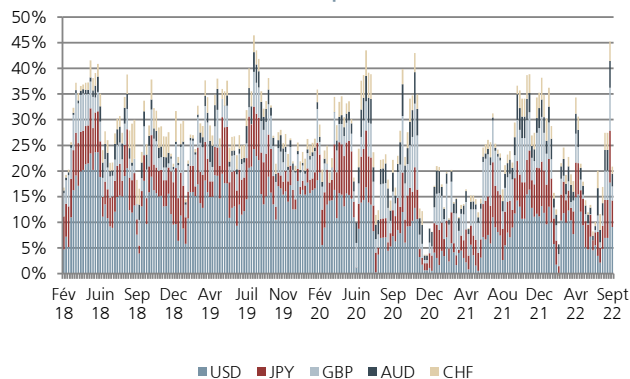
Evolution de l'exposition govies<sup>(2)</sup>



Evolution de l'exposition crédit, matières premières et volatilité<sup>(2)</sup>



Evolution de l'exposition devises<sup>(2)</sup>



<sup>(2)</sup> Données hebdomadaires selon les estimations d'UBS La Maison de gestion

**Ce document est non contractuel. En cas de désaccord ou litige émanant de ce document, le prospectus complet fait foi.**

UBS La Maison de Gestion, société de gestion au capital de 1 167 600 euros, ayant son siège au 91 boulevard Haussmann, 75008 Paris (381 950 641 RCS Paris), agréée par l'Autorité des Marchés Financiers en qualité de société de gestion de portefeuille en date du 20 juillet 2004 sous le numéro GP 04000042.

## GLOSSAIRE

### Volatilité

La volatilité est une estimation du risque d'un investissement, elle est représentée par le Lognormal de l'Ecart-Type annualisé de la performance du fonds. L'écart-type est la racine carrée de la variance des points de données par rapport à la moyenne. Plus l'amplitude des performances est grande, plus la volatilité du fonds est élevée et donc plus ce fonds est risqué.

### Ratio de Sharpe

Le Ratio de Sharpe indique si le rapport entre le risque d'un fonds et sa performance est bon ou mauvais, le principe sous-jacent étant que le gestionnaire aurait pu investir dans un actif sans risque. Dans ce but, la performance de l'actif sans risque est soustraite à la performance annualisée. Cette performance nette est ensuite divisée par le risque, représenté par la volatilité annualisée. Plus le ratio est élevé, meilleur est le fonds. Un ratio négatif indique que le Fonds a été moins performant que l'actif sans risque.

### Indice de référence

Par exemple un indice obligataire ou un portefeuille d'indices, utilisé pour comparer la performance d'un portefeuille. Si le benchmark est un indice, on parle d'indice de référence.

### Risque

Eventualité que survienne un dommage ou une perte en capital en raison, par exemple, d'une baisse du cours d'un titre ou de l'insolvabilité d'un débiteur. Dans la théorie des marchés financiers, le risque d'un placement ou d'un portefeuille se mesure à l'ampleur des fluctuations de rendement attendues.

## AVERTISSEMENTS

Le présent document est fourni à titre exclusivement informatif. Ce document a été élaboré par UBS La Maison de Gestion, société de gestion au capital de 1 167 600 euros, ayant son siège au 91 boulevard Haussmann 75008 Paris (381 950 641 RCS Paris) agréée par l'Autorité des Marchés Financiers en qualité de société de gestion de portefeuille en date du 20 juillet 2004 sous le numéro GP 04000042. Il ne constitue en aucun cas une offre ou un appel d'offre, ni même un conseil pour acheter ou vendre quelque placement ou produit spécifique que ce soit dans une quelconque juridiction. UBS La Maison de Gestion n'assume aucune responsabilité concernant l'exactitude, l'exhaustivité ou la pertinence des informations établies, bien que ces informations proviennent de sources externes réputées fiables. Sous réserve du respect des obligations légales ou réglementaires à sa charge, UBS La Maison de Gestion ne pourra être tenue responsable des conséquences financières ou de quelque nature que ce soit résultant de toute transaction relative au produit ou de tout investissement dans ce produit.

Il convient pour chaque produit de se reporter, préalablement à toute décision d'investissement ou de désinvestissement, aux documents d'information légaux (DIC1, prospectus) ainsi qu'au dernier état périodique. Vous pouvez obtenir ces informations en accédant librement à notre site Internet : <http://www.lamaisondegestion.com>. Ces documents, ainsi que le dernier rapport annuel de chaque produit, qui comportent des informations en termes de risques, de commissions et de coûts, peuvent également être obtenus sur simple demande écrite à l'adresse suivante : UBS La Maison de Gestion, 91 boulevard Haussmann 75008 Paris. La souscription des parts/actions de l'OPC est permise uniquement aux investisseurs n'ayant pas la qualité de « U.S. Person » (telle que cette expression est définie dans la réglementation financière fédérale américaine et reprise dans le prospectus) et dans les conditions prévues par le prospectus de l'OPC. UBS La Maison de Gestion attire votre attention sur le fait que la valeur d'une action de SICAV ou d'une part de FCP est soumise à l'évolution des marchés financiers et enregistre des fluctuations. Tout investissement dans des OPC peut comporter un risque plus ou moins important selon les marchés d'investissement y compris celui de la perte totale et soudaine de son investissement par l'investisseur. La performance passée ne saurait préjuger des résultats futurs. La performance représentée ne tient pas compte de commissions et de frais éventuels prélevés lors de la souscription et du rachat de parts. Le présent document a été établi indépendamment d'objectifs d'investissement spécifiques ou futurs, d'une situation financière ou fiscale particulière, de l'expérience et de la compréhension des produits financiers ou des besoins propres à un destinataire précis. Le traitement fiscal dépend de la situation de chaque client et est susceptible d'être modifié ultérieurement.

**Ce document est non contractuel. En cas de désaccord ou litige émanant de ce document, le prospectus complet fait foi.**

UBS La Maison de Gestion, société de gestion au capital de 1 167 600 euros, ayant son siège au 91 boulevard Haussmann, 75008 Paris (381 950 641 RCS Paris), agréée par l'Autorité des Marchés Financiers en qualité de société de gestion de portefeuille en date du 20 juillet 2004 sous le numéro GP 04000042.