

AMUNDI FUNDS ABSOLUTE RETURN CREDIT - I EUR

REPORTING

Communication
Publicitaire

28/02/2022

PERFORMANCE ABSOLUE

Données clés (Source : Amundi)

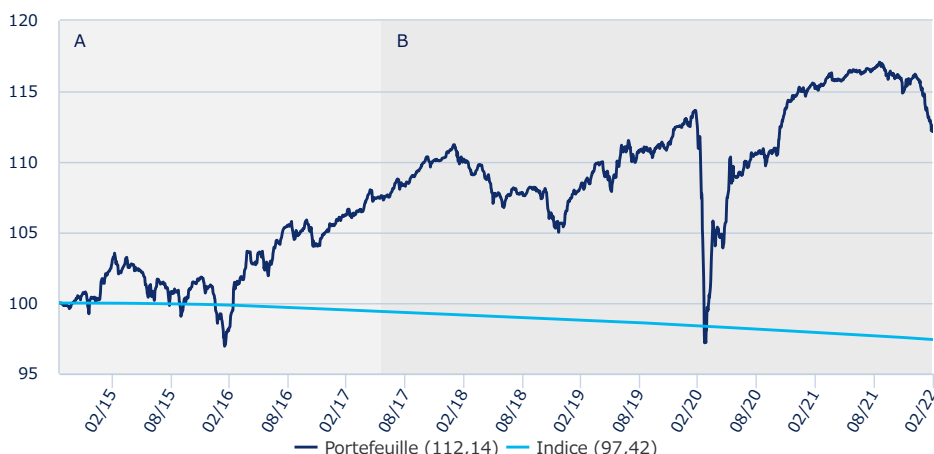
Valeur Liquidative (VL) : **1 118,12 (EUR)**
 Date de VL et d'actif géré : **28/02/2022**
 Actif géré : **60,83 (millions EUR)**
 Code ISIN : **LU1622150271**
 Indice de référence : **100% €STR CAPITALISE (OIS)**
 Notation Morningstar "Overall" © : **4**
 Catégorie Morningstar © :
GLOBAL FLEXIBLE BOND - EUR HEDGED
 Nombre de fonds de la catégorie : **961**
 Date de notation : **31/01/2022**

Objectif d'investissement (Source : Amundi)

Le Compartiment est un produit financier qui promeut les caractéristiques ESG conformément à l'Article 8 du règlement relatif aux informations à fournir. Obtenir un rendement positif dans tout type de conditions de marché (stratégie de rendement absolu). Le Compartiment investit dans des titres de créance et jusqu'à 30 % de l'actif net dans des titres adossés à des créances hypothécaires (MBS) et des titres adossés à des actifs (ABS). Les titres TBA sont limités à 30 % des actifs nets. Ces investissements ne sont soumis à aucune contrainte de notation ou de change. Le Compartiment cherche à éliminer les effets de la plupart des différences de change pour les investissements dans des titres non libellés en euros. Le Compartiment a recours aux produits dérivés afin de réduire les risques, d'assurer une gestion efficace du portefeuille et d'obtenir une exposition (longue ou courte) à divers actifs, marchés ou autres opportunités d'investissement (y compris les produits dérivés axés sur le crédit, les taux d'intérêt, le change et la volatilité). **Indice de référence** : Le Compartiment est géré activement et utilise l'EONIA (composé quotidiennement) a posteriori comme indicateur pour évaluer la performance du Compartiment et, en ce qui concerne l'indicateur de référence de la commission de performance utilisé par les classes d'actions concernées, pour calculer les commissions de performance. Il n'existe aucune contrainte relative à un tel Indice de référence restreignant la construction du portefeuille. Le Compartiment n'a pas désigné l'Indice de référence comme un Indice de référence aux fins du Règlement relatif aux informations fournies. **Processus de gestion** : Le Compartiment intègre des facteurs de durabilité dans son processus d'investissement, comme indiqué plus en détail dans la section "Investissement durable" du Prospectus. L'équipe d'investissement analyse les fondamentaux du marché du crédit, les niveaux de valorisation et les tendances pour évaluer l'exposition globale au crédit, l'allocation géographique et l'allocation par segment de crédit (High Grade, High Yield, Emerging, Securitized). L'analyse technique et fondamentale est ensuite utilisée pour sélectionner les secteurs et les titres et pour construire un portefeuille hautement diversifié afin de générer une performance à tous les stades du cycle de crédit. Le Compartiment cherche à obtenir une note ESG de son portefeuille supérieure à celles de son univers d'investissement.

Performances (Source : Fund Admin) - Les performances passées ne préjugent pas des performances futures

Evolution de la performance (base 100) * (Source : Fund Admin)



A : Simulation faite sur la base des performances, du 15 septembre 2014 au 16 juin 2017, du « Structura - Global Macro Multi Credit - IE (C) » géré par Amundi, et absorbé par « Amundi Funds - Credit Unconstrained » le 16 juin 2017.
 B : Performance du Compartiment depuis la date de son lancement

Performances annualisées * (Source : Fund Admin)

	Depuis le	1 mois	3 mois	1 an	3 ans	5 ans	Depuis le
	31/12/2021	31/01/2022	30/11/2021	26/02/2021	28/02/2019	28/02/2017	16/09/2014
Portefeuille	-3,32%	-2,18%	-2,45%	-2,64%	1,13%	1,08%	1,55%
Indice	-0,09%	-0,04%	-0,14%	-0,51%	-0,46%	-0,42%	-0,35%
Ecart	-3,22%	-2,14%	-2,31%	-2,13%	1,60%	1,50%	1,90%

Performances calendaires * (Source : Fund Admin)

	2021	2020	2019	2018	2017	2016	2015	2014	2013	2012
Portefeuille	1,10%	1,93%	6,53%	-4,20%	4,97%	3,74%	0,92%	-	-	-
Indice	-0,50%	-0,47%	-0,40%	-0,37%	-0,36%	-0,32%	-0,11%	-	-	-
Ecart	1,59%	2,40%	6,92%	-3,84%	5,33%	4,07%	1,03%	-	-	-

* Source : Fund Admin. Les performances sont calculées dans la devise de référence, coupons nets réinvestis (pour les parts de distribution uniquement), sur des données historiques qui ne peuvent donner aucune garantie quant au rendement futur. Les performances affichées sont nettes de frais de gestion. Les performances cumulées sont annualisées (base 365 jours) pour les périodes de plus d'un an. La valeur des investissements peut varier à la hausse ou à la baisse selon l'évolution des marchés. (1) Les performances calendaires couvrent des périodes complètes de 12 mois pour chaque année civile.

Profil de risque et de rendement (SRRI) (Source : Fund Admin)



▲ A risque plus faible, rendement potentiellement plus faible

▲ A risque plus élevé, rendement potentiellement plus élevé

Le SRRI correspond au profil de risque et de rendement présent dans le Document d'Information Clé pour l'Investisseur (DICI). La catégorie la plus faible ne signifie pas « sans risque ». Il n'est pas garanti et pourra évoluer dans le temps.

Le niveau de risque de ce Compartiment reflète son univers global d'investissement de crédit et sa volatilité maximale prévue.

Risques Additionnels

Les risques importants pour le Compartiment non pris en compte dans l'indicateur sont :

- **Risque de crédit** : il représente le risque de dégradation soudaine de la qualité de signature d'un émetteur ou celui de sa défaillance.
- **Risque de liquidité** : lorsque les volumes d'échange sur les marchés financiers sont faibles, toute opération d'achat ou de vente sur ces marchés peut entraîner d'importantes variations/fluctuations de marché, susceptibles d'entraver la valorisation de votre portefeuille.
- **Risque de contrepartie** : il représente le risque de défaillance d'un intervenant de marché l'empêchant d'honorer ses engagements vis-à-vis de votre portefeuille.
- **Risque opérationnel** : désigne le risque de défaillance ou d'erreur des différents prestataires impliqués dans la gestion et la valorisation de votre portefeuille.
- **Risques liés aux Marchés émergents** : Certains des pays dans lesquels nous investissons peuvent présenter des risques politiques, juridiques, économiques et de liquidité plus élevés que les investissements dans des pays plus développés.

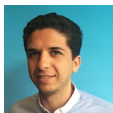
L'utilisation de produits complexes tels que les produits dérivés peut entraîner une amplification des mouvements de titres dans votre portefeuille.

La survenance de l'un de ces risques peut avoir un impact négatif sur la valeur liquidative de votre portefeuille.

PERFORMANCE ABSOLUE



Grégoire Pesques, CFA

Responsable Global and US Credit
Management

Jordan Skornik

Gérant de portefeuille

Indicateurs (Source : Amundi)

	Portefeuille	Indice
Taux de rendement	2,75%	-0,49%
Sensibilité ¹	1,56	0,00
Spread moyen ⁴	354	0
SPS ²	14,21	0,00
Note moyenne ³	BB+	-
Nombre de lignes en portefeuille	131	-
Nombre d'émetteur	107	-

¹ La sensibilité (en points) représente le changement en pourcentage du prix pour une évolution de 1% du taux de référence

⁴ Spread : différence de rendement entre une obligation et son emprunt d'Etat de référence (Allemagne dans le cas de la zone Euro)

² SPS: Sensibilité Pondérée par le Spread

³ Basée sur les obligations et les CDS mais tout autre dérivé exclu.

Indicateur(s) glissant(s) (Source : Fund Admin)

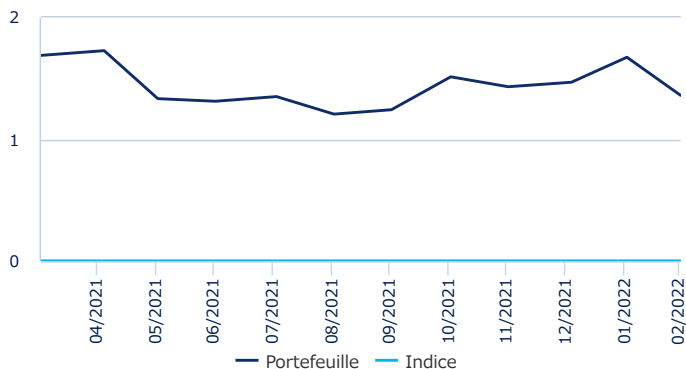
	1 an	3 ans	5 ans
Volatilité du portefeuille	1,83%	6,53%	5,26%
Volatilité de l'indice	0,01%	0,01%	0,01%
Tracking Error ex-post	1,83%	6,64%	5,34%
Ratio d'information	-0,97	0,26	0,30
Ratio de Sharpe	-0,98	0,26	0,30

Analyse des rendements (Source : Fund Admin)

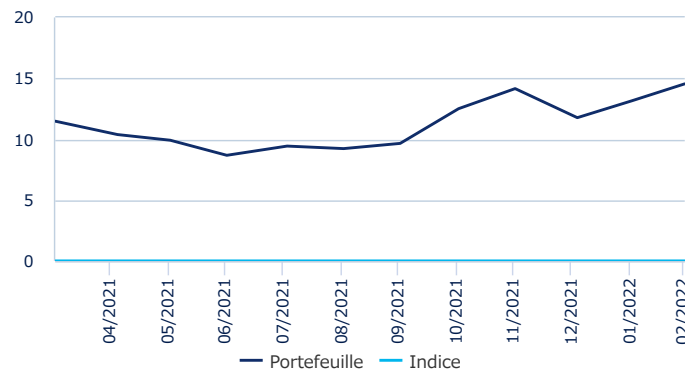
	Depuis le lancement
Baisse maximale	-14,49%
Délai de recouvrement (jours)	250
Moins bon mois	03/2020
Moins bonne performance	-9,95%
Meilleur mois	04/2020
Meilleure performance	5,38%

Indicateurs de risque historique (Source : Amundi)

En sensibilité (Source : Amundi)



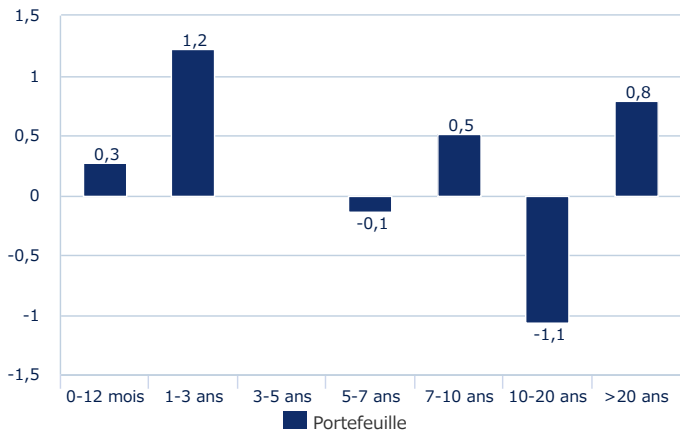
SPS (% , source : Amundi)



PERFORMANCE ABSOLUE ■

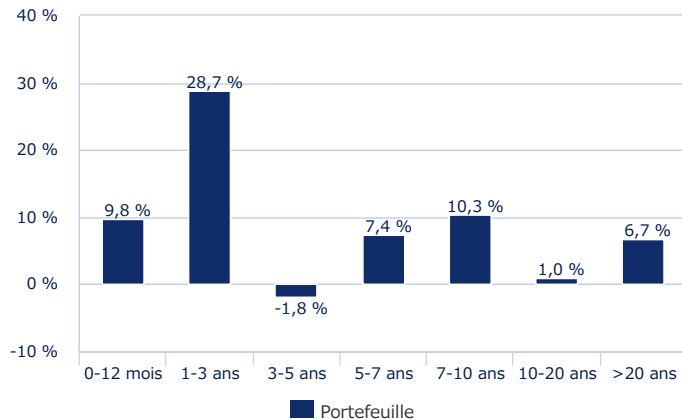
Répartition par maturités (Source : Amundi)

Répartition par maturité en points de sensibilité (Source : Amundi)



Dérivés de credit inclus

En pourcentage d'actif (Source : Amundi) **



** Dérivés de credit inclus

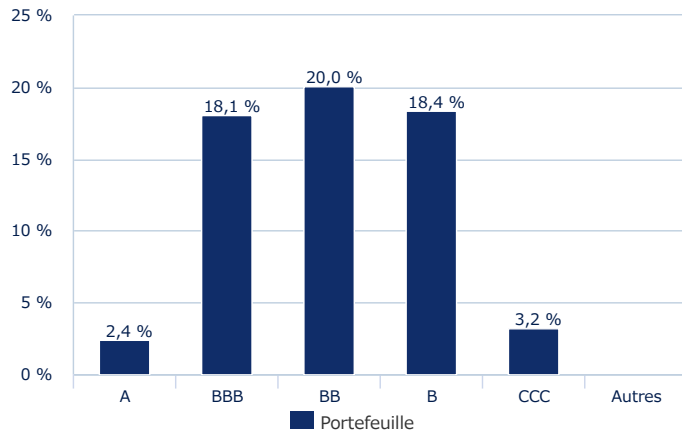
Répartition par notation (Source : Amundi)

En sensibilité (Source : Amundi) **



** Dérivés de credit inclus

En pourcentage d'actif (Source : Amundi) **



** Dérivés de credit inclus

PERFORMANCE ABSOLUE ■

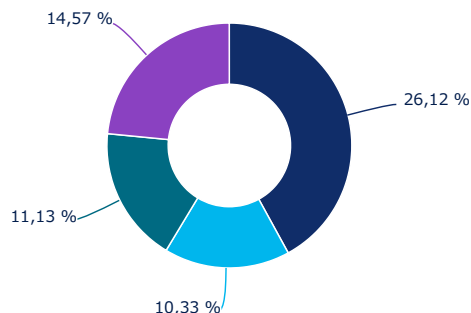
Répartition par pays (Source : Amundi)

Top 10 (% d'actif, source : Amundi) **

	Portefeuille	Indice
Etats-Unis	22,38%	-
France	13,24%	-
Espagne	12,70%	-
Italie	9,45%	-
Royaume-Uni	9,44%	-
Allemagne	5,69%	-
Bésil	4,95%	-
Suède	2,42%	-
Pays-Bas	2,13%	-
Mexique	1,89%	-

** Dérivés de credit inclus

Zones géo. (% d'actif, source : Amundi)

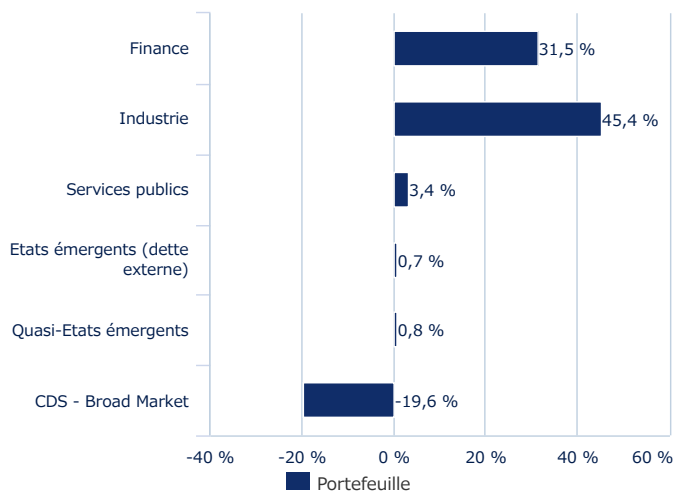


■ Zone Euro ■ Pays émergents ■ Europe ex-EMU ■ Amérique du nord

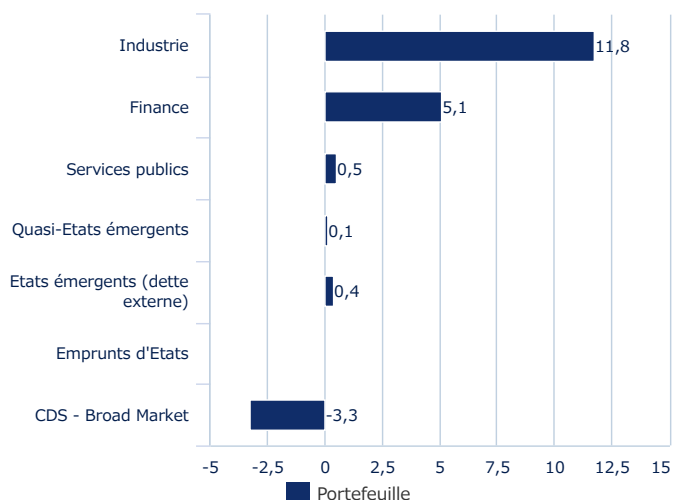
Allocation sectorielle (Source : Amundi)

	% d'actif	% d'actifs (indice)
Finance	31,49%	-
Assurance	8,37%	-
Epargne et prêts hypothécaires	12,46%	-
Services financiers spécialisés	9,48%	-
Immobilier	1,18%	-
Industrie	45,36%	-
Télécom. et technologie	6,32%	-
Produits pharma. et biotech.	1,26%	-
Biens d'équipement	3,65%	-
Médias	5,95%	-
Consommation non-cyclique	2,21%	-
Matériaux de base	3,35%	-
Chimie	3,42%	-
Énergie	10,84%	-
Automobile	5,90%	-
Consommation cyclique	2,47%	-
Services publics	3,40%	-
Services publics	3,40%	-
Etats émergents (dette externe)	0,71%	-
Etats émergents (dette externe)	0,71%	-
Quasi-Etats émergents	0,78%	-
Quasi-Etats émergents: Industrie	0,78%	-
CDS - Broad Market	-19,57%	-
CDS - High Yield	-19,57%	-

En pourcentage d'actif (Source : Amundi)



SPS (% , source : Amundi) **



** Dérivés de credit inclus

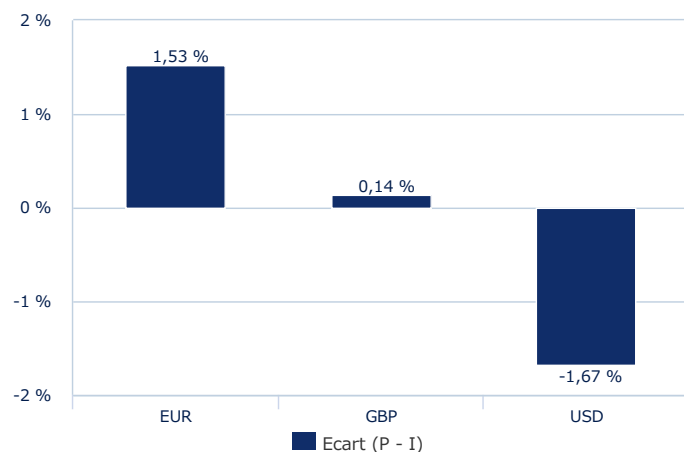
PERFORMANCE ABSOLUE ■

Top 15 émetteurs (Source : Amundi)

	Secteur	% d'actif *
ENERGY TRANSFER LP	Industrie	2,65%
ENEL SPA	Services publics	2,11%
Unicredit SPA	Finance	2,10%
VALERO ENERGY CORP	Industrie	2,00%
Volkswagen Intl Fin NV	Industrie	1,89%
INTESA SANPAOLO VITA SPA	Finance	1,70%
DELL INTERNATIONAL LLC/EMC COR	Industrie	1,65%
Telefonica Europe BV	Industrie	1,64%
MOBILUX FINANCE SAS	Industrie	1,56%
CONSTELLIUM SE	Industrie	1,51%
BAYER AG	Industrie	1,50%
ZIGGO BOND CO BV	Industrie	1,48%
JAGUAR LAND ROVER AUTOMOTIVE	Industrie	1,46%
ABANCA CORP BANCARIA SA	Finance	1,37%
ATHENE GLOBAL FUNDING	Finance	1,36%

* Dérivés de crédit inclus

Allocation du risque par devise (% d'actif , source : Amundi)



Caractéristiques principales (Source : Amundi)

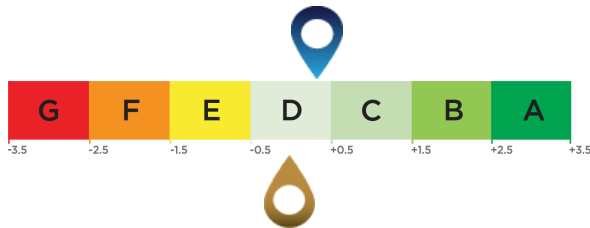
Forme Juridique	SICAV de droit Luxembourgeois
Société de gestion	Amundi Luxembourg SA
Dépositaire	CACEIS Bank, Luxembourg Branch
Date de création du compartiment/OPC	16/06/2017
Date de création de la classe	16/06/2017
Devise de référence du compartiment	EUR
Devise de référence de la classe	EUR
Affectation des sommes distribuables	Capitalisation
Code ISIN	LU1622150271
Code Reuters	LP68428277
Code Bloomberg	AMCUIEC LX
Souscription minimum: 1ère / suivantes	5000000 Euros / 1 millième part(s)/action(s)
Périodicité de calcul de la VL	Quotidienne
Limite de réception des ordres	Ordres reçus chaque jour J avant 14:00
Frais d'entrée (maximum)	0,00%
Frais de gestion directs annuels maximum	0,40% TTC
Commission de surperformance	Oui
Frais de sortie (maximum)	0,00%
Durée minimum d'investissement recommandée	3 ans
Historique de l'indice de référence	01/12/2021: 100,00% €STR CAPITALISE (OIS) 16/09/2014: EONIA CAPITALISE

PERFORMANCE ABSOLUE ■

Note ESG moyenne (source : Amundi)

Notation environnementale, sociale et de gouvernance

Univers d'investissement ESG: 100% INDEX AMUNDI ESG RATING D



 Score du portefeuille d'investissement: 0,35

 Score de l'univers d'investissement ESG¹: 0,00

Couverture ESG (source : Amundi)

	Portefeuille	Univers d'investissement ESG
Pourcentage avec une notation ESG Amundi ²	87,19%	100,00%
Pourcentage pouvant bénéficier d'une notation ESG ³	93,83%	100,00%

Lexique ESG

Critères ESG

Il s'agit de critères extra-financiers utilisés pour évaluer les pratiques Environnementales, Sociales et la Gouvernance des entreprises, Etats ou collectivités :

- « E » pour Environnement (niveau de consommation d'énergie et de gaz, gestion de l'eau et des déchets...).
- « S » pour Social/Sociétal (respect des droits de l'homme, santé et sécurité au travail...).
- « G » pour Gouvernance (indépendance du conseil d'administration, respect des droits des actionnaires ...).

Notes ESG

Note ESG de l'émetteur : chaque émetteur est évalué sur la base de critères ESG et obtient un score quantitatif dont l'échelle est basée sur la moyenne du secteur. Le score est traduit en note sur une échelle allant de A (le meilleur niveau) à G (le moins bon). La méthodologie d'Amundi permet une analyse exhaustive, standardisée et systématique des émetteurs sur l'ensemble des régions d'investissements et des classes d'actifs (actions, obligations, etc.).

Note ESG de l'univers d'investissement et du portefeuille: le portefeuille et l'univers d'investissement se voient attribuer un score ESG et une note ESG (de A à G). Le score ESG correspond à la moyenne pondérée des scores des émetteurs, calculée en fonction de leur pondération relative dans l'univers d'investissement ou dans le portefeuille, hors actifs liquides et émetteurs non notés.

Intégration de l'ESG chez Amundi

En plus de se conformer à la politique d'investissement responsable d'Amundi⁴, les portefeuilles d'Amundi intégrant l'ESG ont un objectif de performance ESG qui vise à atteindre un score ESG pour leur portefeuille supérieur au score ESG de leur univers d'investissement ESG.

¹ La référence à l'univers d'investissement est définie par l'indicateur de référence du fonds ou par un indice représentatif de l'univers ESG investissable.

² Pourcentage de titres du portefeuille total ayant une note Amundi ESG (en termes de pondération)

³ Pourcentage de titres du portefeuille total pour lesquels une méthodologie de notation ESG est applicable (en termes de pondération).

⁴ Le document mis à jour est disponible à l'adresse <https://www.amundi.com/int/ESG>.

Niveau de durabilité (source : Morningstar)



Le niveau de durabilité est une notation produite par la société Morningstar qui vise à mesurer le niveau de responsabilité d'un fonds de façon indépendante sur la base des valeurs en portefeuille. La notation s'établit de très faible (un globe) à très élevé (5 globes).

Source Morningstar ©

Sustainability Score – sur la base des analyses de risques ESG fournies par Sustainalytics sur les entreprises, utilisées dans le calcul du score de durabilité de Morningstar.

© 2021 Morningstar. Tous droits réservés. Les informations contenues ici : (1) appartiennent à Morningstar et/ou ses fournisseurs de contenu ; (2) ne peuvent être reproduites ou redistribuées ; et (3) ne sont pas garanties d'exactitude, d'exhaustivité ou d'actualité. Ni Morningstar, ni ses fournisseurs de contenu ne sont responsables en cas de dommages ou de pertes liés à l'utilisation de ces informations. Les performances passées ne garantissent pas les résultats futurs. Pour plus d'informations sur le rating Morningstar, veuillez consulter leur site www.morningstar.com.

PERFORMANCE ABSOLUE ■

Avertissement

Document publié par Amundi Asset Management SAS. AMUNDI FUNDS (le « Fonds ») est un fonds à compartiments multiples enregistré au Luxembourg et de droit luxembourgeois. Il est régi par la Commission de Surveillance du Secteur Financier (« CSSF ») et porte le numéro d'enregistrement B68.806.

Ceci est une communication publicitaire. Veuillez vous référer aux prospectus / document d'informations et au document d'informations clés pour l'investisseur/document d'informations clés avant de prendre toute décision finale d'investissement.

Le présent document est publié à titre d'information uniquement. Il ne peut être considéré comme une recommandation, une analyse ou un conseil financier, et ne constitue pas une sollicitation, une invitation ou une offre d'achat ou de vente du Fonds dans toute juridiction ou une telle offre, sollicitation ou invitation serait illégale.

Ces informations ne sont pas destinées à être diffusées et ne constituent ni une offre de vente ni la sollicitation d'une offre d'achat de titres ou de services aux États-Unis ou dans l'un quelconque de leurs territoires ou possessions relevant de leur juridiction, à destination ou au profit d'un R ressortissant des États-Unis (tel que défini dans le prospectus du Fonds). Le Fonds n'est pas enregistré aux États-Unis en application de l'Investment Company Act de 1940 et les parts du Fonds ne sont pas enregistrées aux États-Unis en application du Securities Act de 1933. En conséquence, le présent document est destiné à être distribué ou utilisé exclusivement dans des juridictions où sa distribution et son utilisation sont autorisées, et aux personnes pouvant le recevoir sans enfreindre les exigences légales ou réglementaires applicables, ou qui nécessiteraient l'enregistrement d'Amundi ou de ses sociétés affiliées dans ces pays.

Veuillez noter que la société de gestion est susceptible de renoncer aux dispositions prises pour la commercialisation des parts/actions du Fonds dans un Etat membre de l'UE pour lequel elle a fait une notification.

Investir implique des risques. La décision d'investir dans le fonds promu devrait tenir compte de toutes les caractéristiques et de tous les objectifs du fonds promu, tels que décrits dans son prospectus ou dans les informations à communiquer aux investisseurs « **Les performances passées ne préjugent pas des performances futures.** Le rendement et la valeur principale d'un investissement dans le Fonds peuvent augmenter ou diminuer et entraîner la perte du montant initialement investi. Tout investisseur doit solliciter un avis professionnel préalablement à toute décision d'investissement, afin de déterminer les risques liés à l'investissement ainsi que sa pertinence. Il incombe aux investisseurs de prendre connaissance des documents légaux en vigueur et notamment du prospectus actuel du Fonds. Les souscriptions dans le Fonds ne seront acceptées que sur la base du prospectus le plus récent et/ou, le cas échéant, du Document d'information clé pour l'investisseur (« DICI ») disponible dans la langue des différents pays d'enregistrement au sein de l'UE. Un résumé des informations sur les droits des investisseurs et les mécanismes de recours collectif est disponible en anglais sur la page réglementaire à l'adresse suivante <https://about.amundi.com/Metanav-Footer/Footer/Quick-Links/Legal-documentation>

Informations sur les aspects liés à la durabilité disponible à l'adresse suivante <https://about.amundi.com/Metanav-Footer/Footer/Quick-Links/Legal-documentation>

Sauf indication contraire, les informations contenues dans le présent document sont valables à la date indiquée au début du document.

© 2022 Morningstar. Tous droits réservés. Les informations contenues aux présentes : (1) sont la propriété de Morningstar et/ou de ses fournisseurs de contenu ; (2) ne peuvent être reproduites ou diffusées ; et (3) sont fournies sans garantie quant à leur exactitude, leur exhaustivité ou leur degré d'actualité. Ni Morningstar, ni ses fournisseurs de contenu ne sont responsables des dommages ou pertes résultant de toute utilisation de ces informations.

Autriche : le prospectus du Fonds, ainsi que le Document d'information clé pour l'investisseur (le cas échéant) disponible en allemand et les rapports annuel et semestriel en vigueur peuvent être obtenus gratuitement auprès d'Amundi Luxembourg S.A., 5 Allée Scheffer, L-2520 Luxembourg ou sur www.amundi.fr.

Bulgarie : le prospectus du Fonds, ainsi que le Document d'information clé pour l'investisseur (le cas échéant) et les rapports annuel et semestriel en vigueur, peuvent être obtenus gratuitement auprès d'Amundi Luxembourg S.A., 5 Allée Scheffer, L-2520 Luxembourg ou sur www.amundi.bg

Belgique : le prospectus du Fonds, ainsi que le Document d'information clé pour l'investisseur (le cas échéant) et les rapports annuel et semestriel en vigueur, peuvent être obtenus gratuitement auprès d'Amundi Luxembourg S.A., 5 Allée Scheffer, L-2520 Luxembourg ou sur www.amundi.be

République Tchèque : le prospectus du Fonds, ainsi que le Document d'information clé pour l'investisseur (le cas échéant) et les rapports annuel et semestriel en vigueur, peuvent être obtenus gratuitement auprès d'Amundi Luxembourg S.A., 5 Allée Scheffer, L-2520 Luxembourg ou sur www.amundi.cz

Chypre : le prospectus du Fonds, ainsi que le Document d'information clé pour l'investisseur (le cas échéant) et les rapports annuel et semestriel en vigueur, peuvent être obtenus gratuitement auprès d'Amundi Luxembourg S.A., 5 Allée Scheffer, L-2520 Luxembourg ou sur www.amundi.com.cy

Danemark : le prospectus du Fonds, ainsi que le Document d'information clé pour l'investisseur (le cas échéant) et les rapports annuel et semestriel en vigueur, peuvent être obtenus gratuitement auprès d'Amundi Luxembourg S.A., 5 Allée Scheffer, L-2520 Luxembourg ou sur www.amundi.dk

Finlande : le prospectus du Fonds, ainsi que le Document d'information clé pour l'investisseur (le cas échéant) et les rapports annuel et semestriel en vigueur, peuvent être obtenus gratuitement auprès d'Amundi Luxembourg S.A., 5 Allée Scheffer, L-2520 Luxembourg ou sur www.amundi.fi

France : le prospectus du Fonds, ainsi que le Document d'information clé pour l'investisseur (le cas échéant) et les rapports annuel et semestriel en vigueur, peuvent être obtenus gratuitement auprès d'Amundi Luxembourg S.A., 5 Allée Scheffer, L-2520 Luxembourg ou sur www.amundi.fr ou, pour les fonds luxembourgeois, sur www.amundi.lu ou à l'adresse centralisant la correspondance relative à Amundi Funds et Amundi Index Solutions : CACEIS Bank, Luxembourg Branch, 5 allée Scheffer, 2520 Luxembourg, Grand-Duché de Luxembourg / ou à First Eagle Amundi : Société Générale Bank & Trust, 11 avenue Emile Reuter, L-2420 Luxembourg, Grand-Duché de Luxembourg.

Allemagne : le prospectus du Fonds, ainsi que le Document d'information clé pour l'investisseur (le cas échéant) et les rapports annuel et semestriel en vigueur, peuvent être obtenus gratuitement auprès d'Amundi Luxembourg S.A., 5 Allée Scheffer, L-2520 Luxembourg ou sur www.amundi.lu et www.amundi.de

Grèce : le prospectus du Fonds, ainsi que le Document d'information clé pour l'investisseur (le cas échéant) et les rapports annuel et semestriel en vigueur, peuvent être obtenus gratuitement auprès d'Amundi Luxembourg S.A., 5 Allée Scheffer, L-2520 Luxembourg ou sur www.amundi.gr

Hong-Kong : le prospectus du Fonds, ainsi que la Déclaration des faits essentiels et les rapports annuel et semestriel en vigueur, peuvent être obtenus gratuitement auprès d'Amundi Hong Kong Limited, 9th Floor One Pacific Place, 88 Queensway, Hong-Kong ou sur www.amundi.com.hk

Hongrie : le prospectus du Fonds, ainsi que le Document d'information clé pour l'investisseur (le cas échéant) et les rapports annuel et semestriel en vigueur, peuvent être obtenus gratuitement auprès d'Amundi Luxembourg S.A., 5 Allée Scheffer, L-2520 Luxembourg ou sur www.amundi.hu

Irlande : le prospectus du Fonds, ainsi que le Document d'information clé pour l'investisseur (le cas échéant) et les rapports annuel et semestriel en vigueur, peuvent être obtenus gratuitement auprès d'Amundi Luxembourg S.A., 5 Allée Scheffer, L-2520 Luxembourg ou sur www.amundi.ie

Italie : le prospectus du Fonds, ainsi que le Document d'information clé pour l'investisseur et les rapports annuel et semestriel en vigueur, peuvent être obtenus gratuitement auprès d'Amundi Luxembourg S.A., 5 Allée Scheffer, L-2520 Luxembourg ou sur www.amundi.lu et sur www.amundi.it

Japon : le prospectus du Fonds, ainsi que la Déclaration des faits et les rapports annuel et semestriel en vigueur peuvent être obtenus gratuitement auprès des distributeurs agréés des fonds ou, de même que l'ensemble des informations réglementaires applicables, sur www.amundi.co.jp

Liechtenstein : le prospectus du Fonds, ainsi que le Document d'information clé pour l'investisseur (le cas échéant) et les rapports annuel et semestriel en vigueur, peuvent être obtenus gratuitement auprès d'Amundi Luxembourg S.A., 5 Allée Scheffer, L-2520 Luxembourg ou sur www.amundi.li

PERFORMANCE ABSOLUE

Avertissement

Luxembourg : le prospectus du Fonds, ainsi que le Document d'information clé pour l'investisseur (le cas échéant) et les rapports annuel et semestriel en vigueur, peuvent être obtenus gratuitement auprès d'Amundi Luxembourg S.A., 5 Allée Scheffer, L-2520 Luxembourg ou sur www.amundi.lu

Macao : le prospectus du Fonds, ainsi que la Déclaration des faits essentiels et les rapports annuel et semestriel en vigueur, peuvent être obtenus gratuitement auprès d'Amundi Hong Kong Limited, 9th Floor One Pacific Place, 88 Queensway, Hong-Kong ou sur www.amundi.com.hk

Pays-Bas : le prospectus du Fonds, ainsi que le Document d'information clé pour l'investisseur (le cas échéant) et les rapports annuel et semestriel en vigueur, peuvent être obtenus gratuitement auprès d'Amundi Luxembourg S.A., 5 Allée Scheffer, L-2520 Luxembourg ou sur www.amundi.nl

Norvège : le prospectus du Fonds, ainsi que le Document d'information clé pour l'investisseur (le cas échéant) et les rapports annuel et semestriel en vigueur, peuvent être obtenus gratuitement auprès d'Amundi Luxembourg S.A., 5 Allée Scheffer, L-2520 Luxembourg ou sur www.amundi.no

Portugal : tout investissement dans le Fonds ou dans les compartiments respectifs doit se faire par l'intermédiaire d'un distributeur agréé enregistré auprès de la Commission portugaise des marchés de valeurs mobilières (Comissão de Mercado de Valores Mobiliários ou CMVM). L'exemplaire le plus récent du prospectus du Fonds ainsi que le Document d'information clé pour l'investisseur (le cas échéant) et les rapports annuel et semestriel en vigueur peuvent être obtenus gratuitement auprès d'Amundi Luxembourg S.A., 5 Allée Scheffer, L-2520 Luxembourg ou sur www.amundi.pt

Roumanie : le prospectus du Fonds ainsi que le Document d'information clé pour l'investisseur (le cas échéant) et les rapports annuel et semestriel en vigueur peuvent être obtenus gratuitement auprès d'Amundi Luxembourg S.A., 5 Allée Scheffer, L-2520 Luxembourg ou sur www.amundi.ro

Singapour : le prospectus du Fonds, ainsi que la Fiche signalétique du produit et les rapports annuel et semestriel en vigueur, peuvent être obtenus gratuitement auprès d'Amundi Luxembourg S.A., 5 Allée Scheffer, L-2520 Luxembourg ou sur www.amundi.com.sg

Slovaquie : le prospectus du Fonds ainsi que le Document d'information clé pour l'investisseur (le cas échéant) et les rapports annuel et semestriel en vigueur peuvent être obtenus gratuitement auprès d'Amundi Luxembourg S.A., 5 Allée Scheffer, L-2520 Luxembourg ou sur www.amundi.sk

Slovénie : le prospectus du Fonds ainsi que le Document d'information clé pour l'investisseur (le cas échéant) et les rapports annuel et semestriel en vigueur peuvent être obtenus gratuitement auprès d'Amundi Luxembourg S.A., 5 Allée Scheffer, L-2520 Luxembourg ou sur www.amundi.si

Corée du Sud : le prospectus du Fonds, ainsi que la Déclaration des faits essentiels et les rapports annuel et semestriel en vigueur, peuvent être obtenus gratuitement auprès d'Amundi Hong Kong Limited, 9th Floor One Pacific Place, 88 Queensway, Hong-Kong ou sur www.amundi.com.hk

Espagne : tout investissement dans les Fonds ou leurs compartiments respectifs doit être effectué par l'intermédiaire d'un distributeur espagnol enregistré. Amundi Iberia SGIIC SAU est le principal distributeur des Fonds en Espagne, inscrit sous le numéro 31 au registre SGIIC de la CNMV. Son adresse est : P° de la Castellana 1, Madrid 28046. La liste de tous les distributeurs espagnols peut être obtenue auprès de la CNMV sur www.cnmv.es. L'exemplaire le plus récent du prospectus du Fonds, ainsi que le Document d'information clé pour l'investisseur (le cas échéant) disponible en espagnol et les autres documents juridiques peuvent être obtenus gratuitement au siège social de la société de gestion ou sur www.amundi.es

Suède : le prospectus du Fonds ainsi que le Document d'information clé pour l'investisseur (le cas échéant) et les rapports annuel et semestriel en vigueur peuvent être obtenus gratuitement auprès d'Amundi Luxembourg S.A., 5 Allée Scheffer, L-2520 Luxembourg ou sur www.amundi.se

Suisse : le Représentant et l'Agent payeur des Fonds enregistrés pour une offre publique en Suisse sont, s'agissant d'Amundi Funds et de First Eagle Amundi : Représentant - CACEIS (Switzerland) SA et Agent payeur - CACEIS Bank, Nyon Branch, tous deux sis 35 Route de Signy, Case postale 2259, CH-1260 Nyon ; KBI Institutional Fund ICAV : Représentant - ACOLIN Fund Services AG, Affolternstrasse 56, CH-8050 Zurich et Agent payeur - NPB Neue Privat Bank AG, Limmatquai 1, CH-8001 Zurich. Des exemplaires gratuits du prospectus, des documents d'information clé pour l'investisseur (le cas échéant), des rapports annuels et semestriels, des règlements de gestion et d'autres informations sont disponibles à l'adresse du représentant indiquée ci-dessus.

Taiwan : la traduction en chinois du prospectus du Fonds, de la Brochure de l'investisseur et des rapports annuel et semestriel en vigueur, est disponible gratuitement sur www.amundi.com.tw

Royaume-Uni : le AMUNDI FUNDS ABSOLUTE RETURN CREDIT (le « Compartiment ») est un compartiment du Fonds et a été agréé pour la commercialisation auprès du public au Royaume-Uni par la Financial Conduct Authority (la « FCA »). Un distributeur ou une plateforme peut obtenir gratuitement le prospectus le plus récent du Fonds, le DICI (le cas échéant), les statuts ainsi que les rapports annuel et semestriel auprès de l'agent des facilités (Amundi (UK) Limited, 77 Coleman Street, London, EC2R 5BJ, Royaume-Uni) et sur www.amundi.lu. Le prospectus le plus récent disponible, incluant les facteurs de risque du Compartiment, ainsi que le DICI, le cas échéant, doivent être consultés avant d'envisager un quelconque investissement dans le Fonds. Amundi (UK) Limited est agréée et réglementée par la FCA sous le numéro 114503. Ces données peuvent être vérifiées sur <https://register.fca.org.uk/> et des informations sur l'étendue de la réglementation appliquée par la FCA sont disponibles sur demande. Amundi (UK) Limited n'est pas autorisée à vendre des produits aux investisseurs particuliers. Tout investisseur particulier devra investir par l'intermédiaire d'un distributeur ou d'une plateforme dûment désigné(e) et obtenir les informations sur le Fonds et le Compartiment détaillés ci-dessus auprès de ce distributeur ou de cette plateforme. Les investisseurs britanniques ne bénéficieront d'aucune protection en vertu du Régime d'indemnisation des services financiers du Royaume-Uni (Financial Services Compensation Scheme). Le droit d'annuler un accord d'achat de parts du Fonds en vertu de l'article 15 du Code de conduite des affaires (Conduct of Business Sourcebook) de la FCA n'existera pas.

Au **Chili** et au **Pérou**, l'utilisation du présent document est approuvée pour les Administradora de Fondos de Pensiones/Administrateurs de fonds de pension et d'autres investisseurs institutionnels.

Au **Mexique**, l'utilisation du présent document est approuvée pour les investisseurs institutionnels. Ce document ne peut être distribué à des tiers ou au public.

États-Unis et territoires américains d'outre-mer (juridictions autorisées) : Amundi Distributor US, Inc., (anciennement Amundi Pioneer Distributor, Inc.), 60 State Street, Boston, MA 02109 courtier-négociant enregistré aux États-Unis, fournit des services de commercialisation dans le cadre de la distribution de produits gérés par Amundi Asset Management ou ses sociétés affiliées. Amundi Distributor US, Inc. commercialise ces produits à des intermédiaires financiers, aux États-Unis et en dehors des États-Unis (dans les juridictions où cela est autorisé), qui à leur tour proposent ces produits à la vente à des personnes qui ne sont pas des Ressortissants des États-Unis. Amundi Distributor US, Inc. n'a recours qu'à des intermédiaires financiers et n'exerce pas d'activité de détail. Les clients sont invités à consulter leurs conseillers financiers, juridiques, fiscaux et autres conseillers appropriés avant toute prise de décision d'investissement ou financière ou d'acheter tout produit, ou service financier, de titres ou lié à un investissement, y compris tout produit ou service décrit dans le présent document. Amundi US ne fournit ni conseil en investissement, ni recommandation d'investissement.

Veuillez consulter le prospectus relatif aux Classes de Parts / Actions convenant aux Clients professionnels ou particuliers.

Ce document est destiné à être remis exclusivement aux investisseurs institutionnels, professionnels, qualifiés ou sophistiqués et aux distributeurs. Ne doit pas être remis au grand public, à la clientèle privée et aux particuliers au sens de toute juridiction, ni aux "US Persons". Les investisseurs visés sont, en ce qui concerne l'Union Européenne, les investisseurs "Professionnels" au sens de la Directive 2004/39/CE du 21 avril 2004 "MIF" ou, le cas échéant au sens de chaque réglementation locale et, dans la mesure où l'offre en Suisse est concernée, les "investisseurs qualifiés" au sens des dispositions de la Loi fédérale sur les placements collectifs (LPCC), de l'Ordonnance sur les placements collectifs du 22 Novembre 2006 (OPCC) et de la Circulaire FINMA 08/8 au sens de la législation sur les placements collectifs du 20 Novembre 2008. Ce document ne doit en aucun cas être remis dans l'Union Européenne à des investisseurs non "Professionnels" au sens de la MIF ou au sens de chaque réglementation locale, ou en Suisse à des investisseurs qui ne répondent pas à la définition d'"investisseurs qualifiés" au sens de la législation et de la réglementation applicable.