

Nordisk Likviditet Pluss ACC A - C (HSEK)

Produktblad 31.10.2023

Detta är marknadsföring. Rapporten är inte en rekommendation att köpa eller sälja fondandelar. Före köp av andelar uppmanar vi till läsning av fondens prospekt och nyckelinformation som finns tillgängligt på www.alfredberg.se.

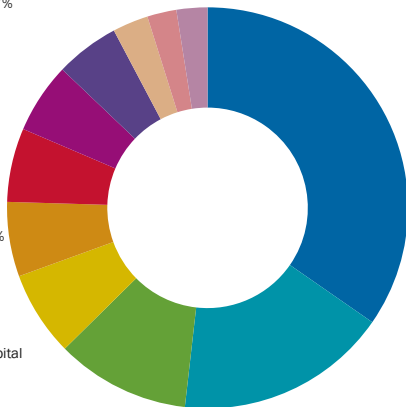
PLACERINGSINRIKTNING

Alfred Berg Nordisk Likviditet Pluss är en kort räntefond som investerar i certifikat, obligationer och placeringar på konto hos kreditinstitut utgivna av nordiska emittenter. Utställarna av instrumenten är primärt stater, kommuner, landsting, industriföretag och finansiella institutioner som har en kreditrisk som lägst investment grade, BBB-/Baa3 eller bättre. Minst 75 % av portföljen ska investeras i certifikat eller obligationer utgivna av emittenter med ett kreditbetyg från minst ett licensierat kreditvärderingsinstitut. Portföljens sammansättning kommer att vara ett resultat av förvaltarens syn på den enskilda emittentens kvalitet, relativa värde mellan emittenter, sektorer och marknader samt eventuella förändringar i marknadsstrukturen och ramverket. Investeringar i annan valuta än i utländsk valuta valutasäkras. Ränterisken i Fonden, mätt som modifierad duration, kommer normalt att vara låg och kommer alltid att vara mellan 0 och 1. Fondens mål är att generera en långsiktig kapitaltillväxt genom att investera i instrument på den nordiska räntemarknaden samt avkastning som överstiger referensindex, vilket uppnås genom exponering mot en diversifierad portfölj av solida bolag. Fonden är en UCITS fond med möjlighet att investera i derivatinstrument.

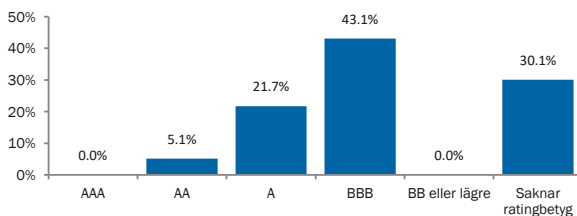
	Duration	Spread	Duration
Fond	0.09		1.29

SEKTORFÖRDELNING

- Bank och finans 34.7%
- Industri 17.2%
- Fastighet 10.8%
- Kassa 6.9%
- Dagligvaror 6.0%
- Kraftbolag 6.0%
- Sällanköpsvaror 5.7%
- Material 5.2%
- Energi 2.9%
- Seniori efterställt kapital 2.4%
- Övrigt 2.5%

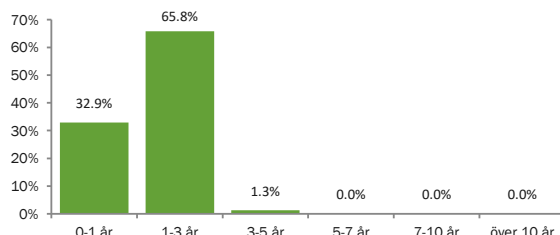


FÖRDELNING PER KREDITRATING

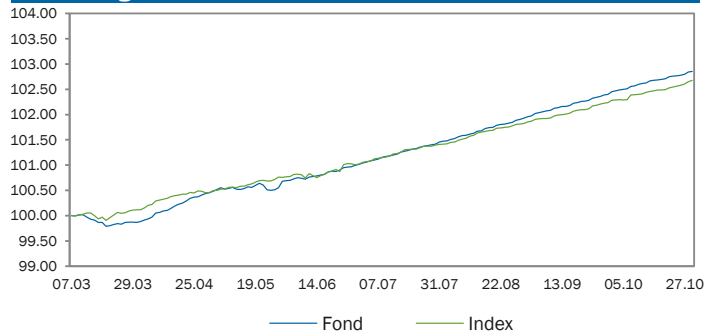


Den andel emittenter/obligationslån som saknar kreditrating från något av kreditvärderingsinstituten S&P, Moody's eller Fitch återfinns i kolumnen "Saknar ratingbetyg".

FÖRDELNING PER FÖRFALLODAG



Utveckling från startdatum



Källa: Alfred Berg (efter avgifter)

Avkastning

	Fond	Index	Relativ
Årlig genomsnittlig avkastning sedan start	-	-	-
Årlig genomsnittlig avkastning 5 år	-	-	-
Årlig genomsnittlig avkastning 3 år	-	-	-
Avkastning 12 månader	-	-	-
Avkastning YTD	-	-	-
Avkastning 3 månader	1.38%	1.26%	+0.13%
Avkastning 1 månad	0.44%	0.43%	+0.02%

Årlig avkastning

	2022	2021	2020	2019	2018
Fond	-	-	-	-	-
Index	-	-	-	-	-
Relativ	-	-	-	-	-

Riskindikatorer

	Fond	Index
Standardavvikelse 12 månader	-	-
Tracking Error 12 månader	-	-
Informationskvot 12 månader	-	-

10 största innehav

STOREBRAND BANK ASA	3.82%
HEXAGON AB	3.15%
POSTNORD AB (PUBL)	2.97%
SCANIA CV (PUBL)	2.93%
NIBE INDUSTRIER AB	2.85%
VOLVO TREASURY AB	2.82%
EVINY AS	2.61%
Å ENERGI AS	2.50%
ICA GRUPPEN AB	2.46%
EIKA BOLIGKREDITT AS	2.31%

HÅLLBARHETSINDIKATORER

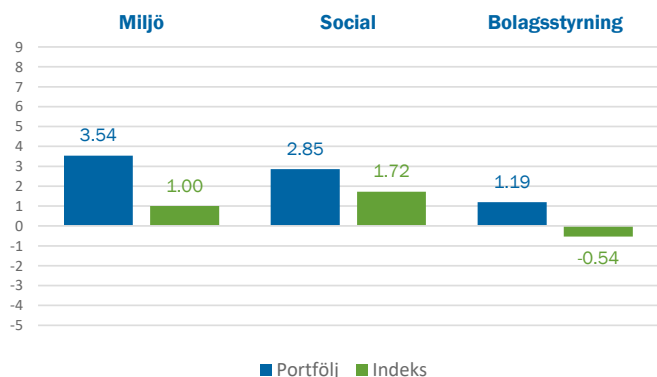
Total ESG Score

57.58

Indeks: 52.18



ESG-BIDRAG



KOLDIOXIDAVTRYCK

Ton koldioxid per miljon euro per år

Portfölj	65.7
Indeks	91.3



TÄCKNINGSGRAD

	Portfölj	Indeks
ESG	98.03 %	96.07 %
Koldioxidavtryck	54.73 %	91.93 %

ESG-score - Topp 5

HUMLEGÅRDEN FASTIGHETER AB (PUBL)
ATRIUM LJUNGBERG AB (PUBL)
Å ENERGI AS
FELLESKJØPET AGRI SA
CASTELLUM AB

ESG-score - Botten 5

OLAV THON EIENDOMSSKAP ASA
THON HOLDING AS
CITYCON TREASURY B.V
AKELIUS RESIDENTIAL PROPERTY AB (PUBL)
ICA GRUPPEN AB

Total ESG Score

BNPP AM:s interna metod för ESG-scoring rangordnar bolag relativt varandra inom den sektor de tillhör, baserat på utvalda ESG-kriterier inom klimatpåverkan (E), sociala aspekter (S) och bolagsstyrning (G). Om ett bolags åtaganden och praxis relaterade till E, S och G är bättre än andra bolag inom samma sektor kommer bolaget att få ett positivt bidrag och därmed en högre poäng. Varje bolag tilldelas på detta sätt en total scoring från 1 till 100, där 100 är bäst.

ESG-bidrag

ESG-bidragen bestäms av BNPP AM:s ESG-analytiker utifrån detaljerade kriterier och systematiska utvärderingar av bolagens åtaganden och praxis inom områdena klimatpåverkan (E), sociala aspekter (S) och bolagsstyrning (G). Varje bidrag från dessa faktorer (E, S och G) vägs samman med respektive bolags vikt i portföljen för att beräkna portföljens genomsnittliga ESG score.

Koldioxidavtryck

En portföljs koldioxidavtryck är summan av bolagens koldioxidutsläpp justerat med respektive bolags totala värdering och multiplicerat med bolagets vikt i portföljen. Koldioxidutsläpp är summan av så kallade "Scope 1"-utsläpp (direkta utsläpp från bolagets anläggningar) och "Scope 2" (indirekta utsläpp relaterade till bolagets energiförbrukning). Koldioxiddata tillhandahålls av Trucost och koldioxidavtrycket uttrycks i ton koldioxidkvivalenter per år och per investerad miljon kronor.

Portföljtäckning

Täckningsgrad visar hur stor andel av portföljen och portföljens referensindex som har en ESG score och karbon data. ESG score data kommer från BNP Paribas Asset Management eller sustainAX.

For more information on ESG indicators, please refer to webpages:
<https://www.bnpparibas-am.com/en/esg-scoring-framework>
<https://www.bnpparibas-am.com/en/measuring-carbon-footprints>

FÖRVALTARKOMMENTARER

Nyhetsbilden under oktober präglades av det fruktansvärda läget i Mellanöstern. För de finansiella marknaderna handlar oron framför allt om risken för ytterligare upptrappning till större delar av regionen och de eventuella konsekvenser detta skulle få för energimarknaderna och inflationsutsikterna. Det är svårt att se andra scenarier än att de globala konfliktlinjerna kommer att förvärras i framtiden. Geopolitik kommer fortsätta att forma marknader under de kommande åren.

Från räntevärlden kan en speciell månad rapporteras; Den amerikanska 10-årsräntan steg hela 36 punkter till 4,93%. I Norge, Sverige och Europa såg vi däremot oförändrade eller negativa räntor under månaden.

På makrofronten rapporterade euroområdet ett kvartal med negativ ekonomisk tillväxt. Inflationen har också sjunkit från 4,3 % i september till 2,9 % i oktober. Mycket beror på baseeffekter. Arbetsmarknaden är fortfarande som starkast och energipriserna stiger. Vi tror därför att även ECB kommer att ha ett jobb att göra i framtiden.

I USA är både den ekonomiska tillväxten och arbetsmarknaden fortsatt stark. Lönerna stiger fortfarande. Även om de senaste siffrorna för produktivitetstillväxten var imponerande höga tror vi att arbetsmarknaden måste försvagas för att inflationen ska gå ner permanent mot målet.

Det har varit lite aktivitet på kreditmarknaderna under oktober. En låg volym nyemissioner bidrar också till låg aktivitet på andrahandsmarknaden. Anledningen är rapporteringen av siffror för tredje kvartalet. Många företag rapporterar nu lägre orderstock och lägre marginaler. Inflation och osäkra framtidsutsikter slår in.

Kreditspreadarna har ökat med 10-15 punkter internationellt, medan de lokala spreadarna på NOK- och SEK-marknaderna har varit relativt stabila. Vi kommer att få ett nytt test på hur starka marknaderna är när vi nu går in i november och primärmarknaden tar fart.

FONDFAKTA

NAMN	Alfred Berg Nordisk Likviditet Pluss ACC A - C (HSEK)
FONDBOLAG	Alfred Berg Kapitalförvaltning AS
ISIN	SE0013887502
LEGAL FORM	Svensk Värdepappersfond (UCITS)
SFDR-KLASSIFICERING	Artikel 8
STARTDATUM	07.03.2023
STRATEGI	
INDEX	NBP Liquidity Standard Index (SEK Hedged)

VALUTA	SEK
FONDFÖRMÖGENHET	4 776.3m NOK
KURSNOTERING	Daglig
ANDELSKURS	102.8619 SEK
FONDENS KONTONR	N/A
BIC KOD	N/A
MINSTA INVESTERING	100 SEK
FÖRVALTARE	Morten Steinsland, Torolv Herstad

RISKKLASS UCITS



Ju högre risk desto längre rekommenderad investeringshorisont.

RISKKLASS PRIIPS



FÖRVALTNINGSavgift	0.40%
MAX INSÄTTNINGSAvgift	0.00%
MAX UTTAGSAvgift	0.00%
PRESTATIONSBASERAD Avgift	0.00%

För mer information, besök vår hemsida: www.alfredberg.se eller kontakta kundservice: kundesenter.no@alfredberg.com

VIKTIG INFORMATION

Detta är ett marknadsföringsmaterial. Historisk avkastning är ingen garanti för framtida avkastning. De pengar som placeras i en fond kan öka eller minska i värde och det är inte säkert att en investerare får tillbaka hela det insatta kapitalet. En fond med risk klass 6-7 kan både minska och öka kraftigt i värde, på grund av sin sammansättning och de förvaltningsmetoder som används. Alfred Berg reserverar sig för eventuella fel i informationen. Innan du köper en fond rekommenderar vi att du tar del av fondens faktablad, risknivå, fondbestämmelser och informationsbroschyr som du hittar på www.alfredberg.se.