

CS (Lux) Fixed Maturity Bond Fund 2020 S-I

Risk profile (SRRI) ¹⁾

1	2	3	4	5	6	7
---	---	---	---	---	---	---

un compartiment de CS Investment Funds 3 - Catégorie DA USD

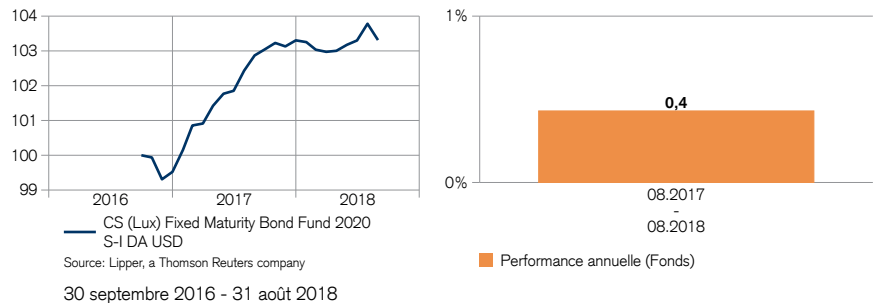
Politique d'investissement

Le principal objectif du fonds est d'offrir un gain de rendement attrayant en investissant dans des obligations d'entreprise et quasi-souveraines en USD ayant une dernière échéance jusqu'au 30.09.2020.

Fiche du fonds

Domicile du compartiment	Luxembourg
Société de gestion	Credit Suisse Fund Management S.A.
Conseiller financier	Romeo Sakac, Zurich
Devise du fonds	USD
Date d'émission	28.09.2016
Commission de gestion par an	n/a
Code ISIN	LU1457595103
Horizon d'investissement recommandé	4-5 ans

Performance nette en USD (base de 100) et performance annuelle



Performance nette en USD (à 31 août 2018)

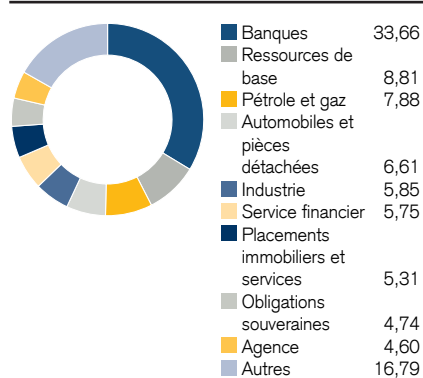
Fonds	1 mois	3 mois	YTD	1 an	3 ans	5 ans
Fonds	-0,45	0,13	0,01	0,43	-	-

Statistiques du fonds

	1 an	3 ans
Volatilité annualisée en %	0,81	-
Ratio d'information	-	-
Tracking Error (Ex post)	-	-
Perte maximum en % ²⁾	-0,45	-

²⁾ La perte maximale correspond au rendement cumulé le plus bas sur une période donnée.

Secteurs en %



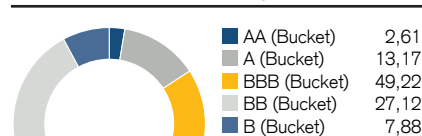
Monnaies en %

	Fonds
USD	100,00

Les performances historiques et les scénarios de marché financier ne constituent aucune garantie de résultats courants ou futurs. Les indications des rendements ne considèrent pas les commissions et frais appliqués lors de la souscription ou du rachat.

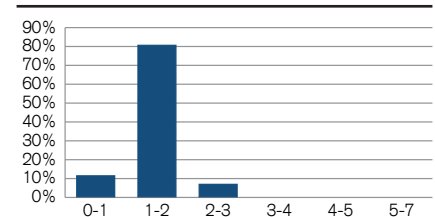
Les gains échéant au client peuvent se voir augmentés ou réduits en fonction des fluctuations de taux de change.

Notation du crédit en %

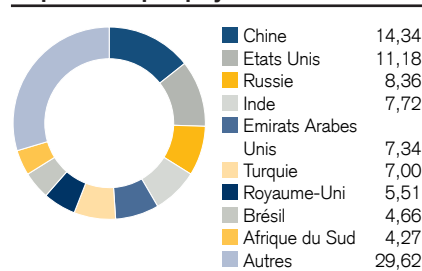


Notation moyenne pondérée linéaire = BBB-

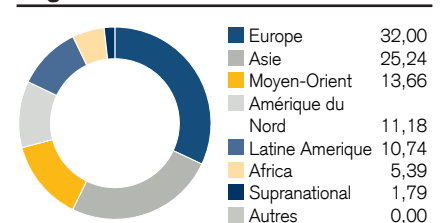
Maturité en années



Répartition par pays en %



Régions en %



Les données indiquées ci-dessus reflètent la composition du portefeuille en date du 31 août 2018. La composition du portefeuille est susceptible de changer à tout moment et sans préavis.

Calendrier de paiement indicatif ³⁾

Date de valeur	04.05.2017	09.11.2017	04.05.2018	05.11.2018	09.05.2019	07.11.2019	07.05.2020	02.10.2020
En %	1.00%	1.00%	1.00%	1.00%	1.00%	1.00%	1.00%	*
En USD	10.00	10.00	10.00	10.00	10.00	10.00	10.00	*

*le dernier versement de coupon est intégré au paiement final.

³⁾ Les montants de distribution semestrielle visés ne sont pas garantis. Les dates sont fournies uniquement à titre indicatif et peuvent être sujettes à modification.

Risques: Les performances passées ne sont pas nécessairement un gage des performances futures. Les valorisations des parts d'OPCVM et quelques revenus que se soient les concernant peuvent fluctuer, à la hausse comme à la baisse et ne sont pas garantis. Les investisseurs peuvent ne pas récupérer le capital initialement investi. Quand un OPCVM est investi sur les marchés internationaux sa valorisation peut fluctuer en fonction des cours de change des devises. Les placements sur les marchés émergents comportent des risques plus élevés que les investissements sur les marchés développés (par exemple, risque politique, risque économique et risque de marché).

¹⁾ Le calcul de l'indicateur de risque se fonde sur la directive CESR/10-673. L'indicateur de risque est basé sur des données historiques et des données en partie simulées; il ne peut pas être utilisé pour prédire les développements futurs. La classification du fonds peut évoluer dans le temps et ne constitue aucune garantie. Une classification dans la catégorie 1 ne signifie pas que le placement est sans risque.

Contact

Credit Suisse Fund Services (Luxembourg) S.A.
5, rue Jean Monnet, P.O. Box 369
L-2013 Luxembourg
Tel +352 43 61 61 616 Fax +352 43 61 61 605

Ce document a été élaboré par Credit Suisse AG, le promoteur du fonds, et/ou ses filiales (ci-après «CS»), avec le plus grand soin et en toute bonne foi. Le CS ne fournit toutefois aucune garantie quant à l'exactitude et à l'exhaustivité du présent document et décline toute responsabilité pour les pertes qui pourraient résulter de l'utilisation de ces informations. Le présent document reflète les opinions du CS au moment de sa rédaction; celles-ci peuvent être modifiées à tout moment sans préavis. Sauf mention contraire, les chiffres n'ont pas été vérifiés. Ce document est fourni exclusivement à titre d'information et à l'usage du destinataire. Il ne constitue ni une offre ni une recommandation en vue de l'achat ou de la vente d'instruments financiers ou de services bancaires et ne saurait délier le destinataire de la nécessité de former son propre jugement. Il est en particulier recommandé à ce dernier d'examiner ces informations, le cas échéant avec l'aide d'un conseiller, sous l'angle de la compatibilité avec ses ressources personnelles et celui des conséquences juridiques, réglementaires, fiscales, etc. La reproduction intégrale ou partielle du présent document sans l'accord écrit préalable du CS est interdite. Il est expressément stipulé que ce document ne s'adresse pas aux personnes soumises à une législation leur interdisant l'accès à de telles informations du fait de leur nationalité ou de leur domicile. Par ailleurs, il est interdit d'envoyer, d'introduire ou de distribuer ce document ou une copie de celui-ci aux Etats-Unis ou de le remettre à une personne US (en vertu de la Regulation S découlant du Securities Act américain de 1933, dans sa version actuellement en vigueur). Les indications des rendements ne considèrent pas les commissions et frais appliqués lors de la souscription ou du rachat.

Credit Suisse (Lux) Fixed Maturity Bond Fund 2020 S-I est un compartiment de la SICAV de droit luxembourgeois Credit Suisse Fund I (Lux). Ces documents ne constituent pas et ne sont pas destinés à constituer une offre ou une sollicitation à commercialiser des parts d'OPCVM. Le compartiment Credit Suisse (Lux) Fixed Maturity Bond Fund 2020 S-I a été autorisé à la commercialisation en France par l'Autorité des Marchés Financiers. Les souscriptions ne peuvent être considérées comme valables que si elles sont effectuées sur la base du prospectus simplifié en vigueur. Credit Suisse Fund Services (Luxembourg) S.A., 5, rue Jean Monnet, L-2180 Luxembourg, est le distributeur du fonds en France et agréé par la Commission de Surveillance du Secteur Financier, 110, route d'Arlon, L-2991 Luxembourg. Credit Suisse Fund Management S.A., 5, rue Jean Monnet, L-2180 Luxembourg, est la société de gestion du fonds. BNP Paribas Securities Services, 3, rue d'Antin – 75002 Paris, est le correspondant centralisateur en France. Le prospectus, le prospectus simplifié, le règlement de gestion ainsi que les rapports annuels et semestriels sont disponibles auprès de Credit Suisse Fund Services (Luxembourg) S.A., BNP Paribas Securities Services, et de toutes les banques du Credit Suisse Group AG. Vous pouvez aussi obtenir plus d'informations auprès votre gestionnaire de compte.

Copyright © 2018 Credit Suisse Group AG et/ou sociétés affiliées. Tous droits réservés.