

Alfred Berg Income A - C (HSEK)

Produktblad 31.10.2022

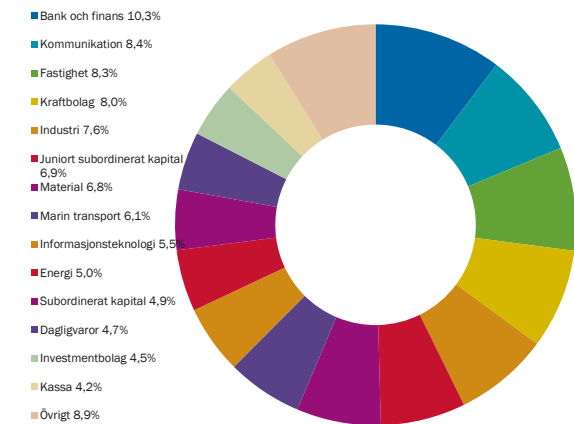
Detta är marknadsföring. Rapporten är inte en rekommendation att köpa eller sälja fondandelar. Före köp av andelar uppmanar vi till läsning av fondens prospekt och nyckelinformation som finns tillgängligt på www.alfredberg.se.

PLACERINGSINRIKTNING

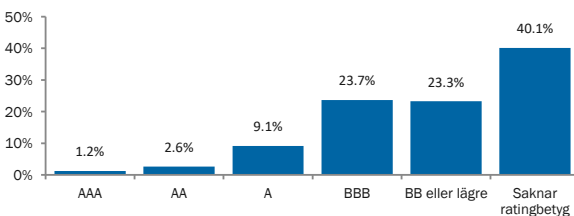
Fonden är en räntefond som fokuserar på investeringar i kreditobligationer och företagsobligationer på de nordiska räntemarknaderna. Fondens tillgångar kan placeras i överlåtbara värdepapper och penningmarknadsinstrument som huvudsakligen utfärdas av företag, inklusive kreditinstitut, men också kommuner, bolåneföretag och regeringar etc. Fondens tillgångar kan också placeras i derivatinstrument, fondandelar och som insättningar i kreditinstitut. Fonden kan använda derivatinstrument, inklusive OTC-derivat, för att effektivisera förvaltningen och minska fondens risk och kostnader. Fonden använder också valutaderivat för att säkra fondens innehav mot NOK. Fonden får investera upp till 10% av sitt kapital i onoterade värdepapper. Minst 50% av fondens tillgångar investeras i finansiella instrument från emittenter i Norden. Fondens tillgångar måste placeras för att uppnå en god riskjusterad avkastning. Syftet med en väl diversifierad portfölj är att begränsa fondens risk. Fondens räntedurationsintervall varierar men ligger mellan 0-2 år.

	Duration	Spread	Duration
Fond	0.86		3.59

SEKTORFÖRDELNING

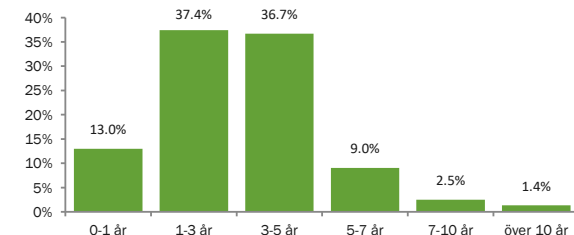


FÖRDELNING PER KREDITRATING



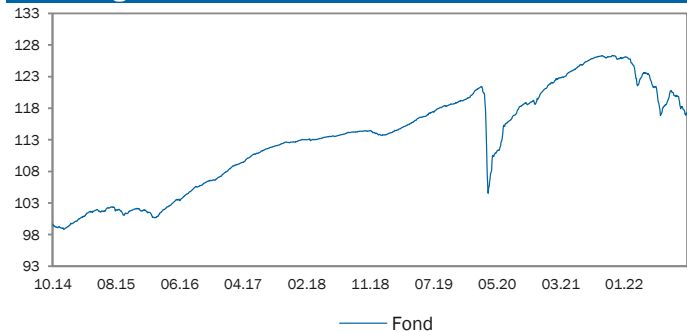
Den andel emittenter/obligationslån som saknar kreditrating från något av kreditvärderingsinstituten S&P, Moody's eller Fitch återfinns i kolumnen "Saknar ratingbetyg".

FÖRDELNING PER FÖRFALLODAG



Förfallet är baserat på datum för första call.

Utveckling från startdatum



Fonden Alfred Berg Income startade 2014. Andelsklass A startade 3 december 2021 och historiken som visas här är den historiska avkastningen för andelsklass B som har högre kostnader än andelsklass A. Källa: Alfred Berg (efter avgifter)

Avkastning	Fond
Årlig genomsnittlig avkastning sedan start	2.03%
Årlig genomsnittlig avkastning 5 år	0.82%
Årlig genomsnittlig avkastning 3 år	-0.48%
Avkastning 12 månader	-7.04%
Avkastning YTD	-6.90%
Avkastning 3 månader	-1.18%
Avkastning 1 månad	-0.77%

Årlig avkastning	2021	2020	2019	2018	2017
Fond	-	-	-	-	-

Riskindikatorer	Fond
Årlig standardavvikelse 36 månader	8.14%

10 största innehav

STORSKOGEN GROUP AB (PUBL)	2.67%
WALLENUS WILHELMSSEN ASA	2.49%
INTRUM AB	2.40%
SWEDBANK AB (PUBL)	2.01%
TELEFONAKTIEBOLAGET L M ERICSSON	1.98%
ARION BANKI HF	1.89%
OPEN INFRA AB	1.85%
HEIMSTADEN BOSTAD AB (PUBL)	1.74%
TEOLLISUUDEN VOIMA OYJ	1.72%
NORDEA EIENDOMSKREDITT AS	1.54%

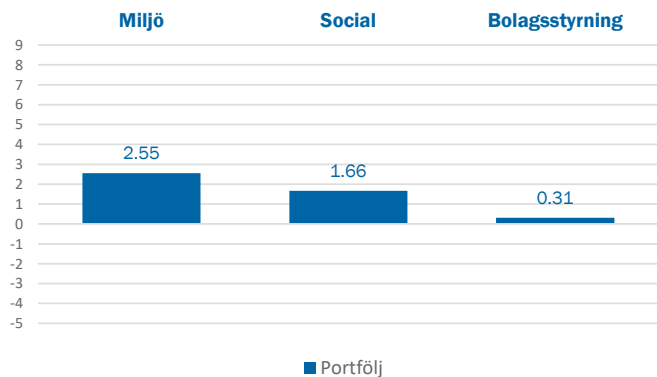
HÅLLBARHETSINDIKATORER

Total ESG Score

54.52



ESG-BIDRAG



KOLDIOXIDAVTRYCK

Ton koldioxid per miljon euro per år

Portfölj 128.9



TÄCKNINGSGRAD

	Portfölj	Benchmark
ESG	98.71 %	N/A
Koldioxidavtryck	59.10 %	N/A

ESG-score - Topp 5

H. LUNDBECK A/S
NOKIA OYJ
CASTELLUM AB
CASTELLUM HELSINKI FINANCE HOLDING ABP
MILLICOM INTERNATIONAL CELLULAR S.A.

ESG-score - Botten 5

TEOLLISUUDEN VOIMA OYJ
ELENIA FINANCE OYJ
BOREAL HOLDING AS
REDERIAKTIEBOLAGET ECKERØF
EXTENDA RETAIL HOLDING 1 AB (PUBL)

Total ESG Score

BNPP AM:s interna metod för ESG-scoring rangordnar bolag relativt varandra inom den sektor de tillhör, baserat på utvalda ESG-kriterier inom klimatpåverkan (E), sociala aspekter (S) och bolagsstyrning (G). Om ett bolags åtaganden och praxis relaterade till E, S och G är bättre än andra bolag inom samma sektor kommer bolaget att få ett positivt bidrag och därmed en högre poäng. Varje bolag tilldelas på detta sätt en total scoring från 1 till 100, där 100 är bäst.

ESG-bidrag

ESG-bidragen bestäms av BNPP AM:s ESG-analytiker utifrån detaljerade kriterier och systematiska utvärderingar av bolagens åtaganden och praxis inom områdena klimatpåverkan (E), sociala aspekter (S) och bolagsstyrning (G). Varje bidrag från dessa faktorer (E, S och G) vägs samman med respektive bolags vikt i portföljen för att beräkna portföljens genomsnittliga ESG score.

Koldioxidavtryck

En portföljs koldioxidavtryck är summan av bolagens koldioxidutsläpp justerat med respektive bolags totala värdering och multiplicerat med bolagets vikt i portföljen. Koldioxidutsläpp är summan av så kallade "Scope 1"-utsläpp (direkta utsläpp från bolagets anläggningar) och "Scope 2" (indirekta utsläpp relaterade till bolagets energiförbrukning). Koldioxiddata tillhandahålls av Trucost och koldioxidavtrycket uttrycks i ton koldioxidkvivalenter per år och per investerad miljon kronor.

Portföljtäckning

Täckningsgrad visar hur stor andel av portföljen och portföljens referensindex som har en ESG score och karbon data. ESG score data kommer från BNP Paribas Asset Management eller sustainAX.

For more information on ESG indicators, please refer to webpages:
<https://www.bnpparibas-am.com/en/esg-scoring-framework>
<https://www.bnpparibas-am.com/en/mesuring-carbon-footprints>

FÖRVALTARKOMMENTARER

Oktober var ännu en turbulent månad, men till skillnad från september slutade den positivt för de flesta riskinvesteringar. Marknaden fortsätter att till stor del drivas av förväntningar kring fortsatta räntehöjningar, inflationsutvecklingen och risken för recession. Generellt ser vi också stor intradagsvolatilitet i räntor och i kreditspreadar. Samtidigt är investerare försiktiga och ovilliga att spendera för mycket av sina kontanter i detta volatila sentiment. ECB höjde räntorna med 0,75 % i oktober och uppgav samtidigt att de börjar se effekterna av räntehöjningarna på ekonomin. Signaler om långsammare räntehöjningar tas generellt emot positivt av marknaden. Å andra sidan har flera indikatorer på förväntningar som PMI och konsumtionssiffror fortsatt att komma in på lägre nivåer, och inflations-siffror fortsätter att komma in på mycket höga nivåer i flera länder. Bolagens resultat för tredje kvartalet har däremot generellt varit på goda nivåer. Frågan är om vinsterna kommer att fortsätta hålla i sig i en inflationsmiljö kombinerat med en svagare ekonomisk tillväxt.

I oktober såg vi en god utveckling på aktiemarknaden och i internationella krediter och high yield. På den nordiska högavkastningsmarknaden var utvecklingen däremot svagt negativ, vilket beror på att krediträntepåslagen fortsatte att stiga då de inte hade stigit lika mycket som på den internationella marknaden. På sektornivå var det återigen olja och offshore och sjöfart som hade den bästa utvecklingen, medan de flesta andra sektorer gick dåligt. Fastighet var den svagaste sektorn och handlas nu till en högre riskpremie än olja och offshore. Svenska fastigheter, särskilt på den BBB-klassade investment grade-marknaden, är i stort fokus i dessa dagar och vi har sett kraftiga obligationskursfall i sektorn. Aktiviteten på primärmarknaden var mycket låg i oktober och på sekundärmarknaden var aktiviteten också relativt låg.

Framöver ser vi en risk att fallissemanget stiger på high yield-marknaden, eftersom låg marknadsaktivitet och höga räntor och krediträntetillegg kan bidra till en större refinansieringsrisk. Å andra sidan prisar marknaden redan svagare utsikter genom en hög avkastning, vilket ger ett bra skydd mot stigande räntor, krediträntepåslag eller fallissemang. Vi ser därför många intressanta möjligheter på dagens marknad.

Alfred Berg Income hade en svakt negativ utveckling under oktober. Icke-cyklisk konsumtion och Energi utvecklades bäst, medan fastighetssektorn var den sektor som bidrog mest negativt.

FONDFAKTA

NAMN	Alfred Berg Income A - C (HSEK)
FONDBOLAG	Alfred Berg Kapitalförvaltning AS
ISIN	SE0016275697
LEGAL FORM	Svensk Värdepappersfond (UCITS)
SFDR-KLASSIFICERING	Artikel 8
STARTDATUM	03.12.2021
STRATEGI	Nordisk företagsobligationsfond
INDEX	N/A

RISIKLASS



Ju högre risk desto längre rekommenderad investeringshorisont.

VALUTA	SEK	FÖRVALTNINGSAVGIFT	0.80%
FONDFÖRMÖGENHET	4 524.7m NOK	MAX INSÄTTNINGSAVGIFT	0.00%
KURSNOTERING	Daglig	MAX UTTAGSAVGIFT	0.00%
ANDELSKURS	93.2617 SEK	PRESTATIONSBASERAD AVGIFT	0.00%
FONDENS KONTRONR	N/A		
BIC KOD	N/A		
MINSTA INVESTERING	100 SEK		
FÖRVALTARE	Maria Granlund		

För mer information, besök vår hemsida: www.alfredberg.se eller kontakta kundservice: kundesenter.no@alfredberg.com

VIKTIG INFORMATION

Detta är ett marknadsföringsmaterial. Historisk avkastning är ingen garanti för framtida avkastning. De pengar som placeras i en fond kan öka eller minska i värde och det är inte säkert att en investerare får tillbaka hela det insatta kapitalet. En fond med risk klass 6-7 kan både minska och öka kraftigt i värde, på grund av sin sammansättning och de förvaltningsmetoder som används. Alfred Berg reserverar sig för eventuella fel i informationen. Innan du köper en fond rekommenderar vi att du tar del av fondens faktablad, risknivå, fondbestämmelser och informationsbroschyr som du hittar på www.alfredberg.se.