

ODDO BHF Avenir Euro

CP-EUR - Eur | ACTIONS FONDAMENTALES - MOYENNES CAPITALISATIONS - ZONE EURO

Actif net du fonds **842 M€** Catégorie Morningstar™ :
 Valeur liquidative **2 324,63€** Actions Zone Euro Moyennes Cap.
 Evolution vs M-1 **30,83€** ★★★★★ Notation au 30/04/2021
 Notation au 31/03/2021



Pays dans lesquels le fonds est autorisé à la commercialisation auprès du grand public :

FR IT CHE DEU NLD AUT ESP CL

Investisseur accrédité seulement :

SGP



Le label ISR ci dessus mentionné est valable exclusivement au sein de l'UE.

Gérants	Stratégie d'investissement
Pascal RIEGIS, Grégory DESCHAMPS, Frédéric DOUSSARD, Sébastien MAILLARD	ODDO BHF Avenir Euro est un fonds actions de la zone euro investi dans des sociétés de moyennes et petites capitalisations, avec maximum 10% dans des sociétés domiciliées en dehors des pays de la zone euro. Il a vocation à être investi en permanence en actions et vise une appréciation du capital dans la durée. Il sélectionne des sociétés parmi les plus performantes selon nous au sein de la zone euro, cycliques ou non cycliques, qui ont souvent un rayonnement international, à un prix jugé potentiellement attractif eu égard à leurs perspectives à long terme. Le fonds intègre des critères ESG stricts dans son processus d'investissement, basés sur le modèle d'analyse propriétaire de ODDO BHF AM.
Société de gestion	
ODDO BHF Asset Management SAS	
Caractéristiques	Performances annuelles nettes (en glissement sur 12 mois)
Indicateur de référence MSCI EMU SMID Cap (Net Return)	du 31/05/2016 31/05/2017 31/05/2018 31/05/2019 29/05/2020
Durée d'investissement conseillée : 5 ans	au 31/05/2017 31/05/2018 31/05/2019 29/05/2020 31/05/2021
Date de création de la part (1ère VL) : 28/10/2013	Fonds 22,9% 8,7% -7,2% 4,6% 31,9%
Date de création du fonds : 19/09/1985	Indicateur de référence 22,2% 6,5% -7,9% -1,9% 37,1%
Statut juridique FCP	Performances calendaires (du 01 janvier au 31 décembre)
Code ISIN FR0011571371	2016 2017 2018 2019 2020
Code Bloomberg ODDAEB3 FP	Fonds 4,9% 25,2% -17,5% 32,4% 5,3%
Devise Euro	Indicateur de référence 3,7% 21,1% -15,9% 27,3% 4,4%
Affectation des résultats Capitalisation	Performances nettes cumulées et annualisées
Souscription minimale (initiale) 100 EUR	Performances annualisées Performances cumulées
Souscription minimale ultérieure 1 millième de part	3 ans 5 ans Création 1 mois Début d'année 1 an 3 ans 5 ans Création
Société de gestion (par délégation) -	Fonds 8,6% 11,3% 11,7% 1,3% 13,8% 31,9% 28,0% 71,0% 132,5%
Dépositaire ODDO BHF SCA, France (Paris)	Indicateur de référence 7,4% 10,0% 9,8% 2,2% 12,3% 37,1% 24,0% 61,3% 103,1%
Valorisateur : EFA	Les performances passées ne présagent pas des performances futures et ne sont pas constantes dans le temps.
Souscriptions / Rachats 11h15 à J	Evolution de la performance nette depuis la création (base 100)
Fréquence de valorisation Quotidienne	240
Pays de domiciliation France	200
Frais de gestion fixes 0.80 % TTC max Actif net	160
Commission de surperformance 20 % de la surperformance du Fonds par rapport à son indice de référence, si la performance du Fonds est positive (*)	120
Commission de souscription 4 % (maximum)	80
Commission de rachat Néant	28/10/2013 28/10/2015 28/10/2017 28/10/2019 31/05/2021
Frais courants 1.12 %	■ Fonds ■ Indicateur de référence
Commission de mouvement perçue par la société de gestion Des commissions de mouvement, définies dans le prospectus, peuvent être prélevées en plus des frais affichés ci-dessus.	

*La signification des indicateurs utilisés est disponible en téléchargement sur www.am.oddo-bhf.com dans la rubrique «Informations Réglementaires». | Sources : ODDO BHF AM SAS, Bloomberg, Morningstar®

Sustainalytics fournit une analyse au niveau de l'entreprise, utilisée dans le calcul du score de durabilité de Morningstar.

(1) L'échelle de risque/rendement dans une plage allant de 1 (risque faible) à 7 (risque élevé). Cet indicateur n'est pas constant et changera en fonction du profil de risque/rendement du fonds. La catégorie la plus faible ne signifie pas sans risque. Les données historiques, telles que celles utilisées pour calculer l'indicateur de risque et de rendement, pourraient ne pas constituer une indication fiable du profil de risque futur du Fonds. L'atteinte des objectifs de gestion en terme de risque et de rendement ne peut être garantie.



Le label ISR ci dessus mentionné est valable exclusivement au sein de l'UE.

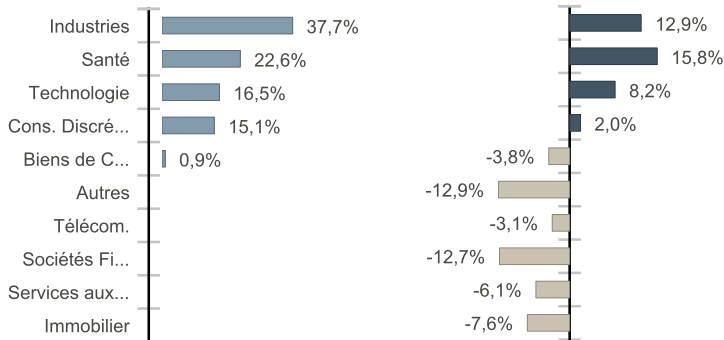
ODDO BHF Avenir Euro

CP-EUR - Eur | ACTIONS FONDAMENTALES - MOYENNES CAPITALISATIONS - ZONE EURO

Mesure de risque	3 ans	5 ans
Ratio de Sharpe	0,42	0,68
Ratio d'information	0,18	0,22
Tracking Error (%)	6,82	5,92
Bêta	0,91	0,91
Coefficient de corrélation (%)	94,80	94,54
Alpha de Jensen (%)	1,95	2,27

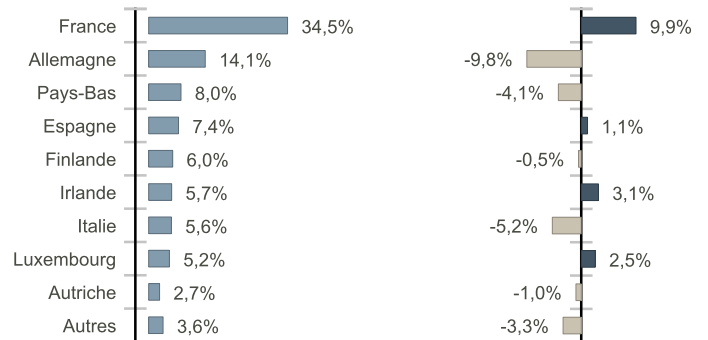
Volatilité annualisée	1 an	3 ans	5 ans
Fonds	16,7%	20,5%	17,4%
Indicateur de référence	19,2%	21,4%	18,1%

Répartition sectorielle



Poche monétaire 7,3%

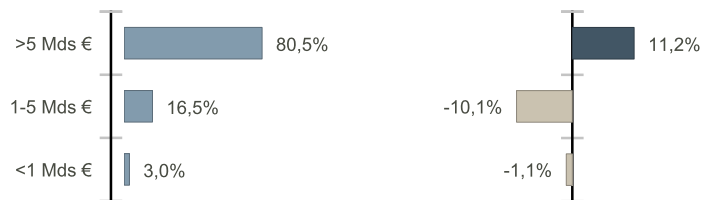
Répartition géographique (Pays d'incorporation)



Poche monétaire 7,3%

Répartition par capitalisation - hors liquidités (%)

	Fonds M€	Indicateur de référence M€
Capitalisation médiane	9,7	8,5



■ Fonds ■ Sur-pondération ■ Sous-pondération par rapport à l'indice

Intensité carbone pondérée (tCO2e / CA m€)

	Fonds	Indicateur de référence
Intensité carbone pondérée	28,2	283,0
Taux de couverture	86,6%	97,8%

Source MSCI. nous retenons les scopes 1 (émissions directes) et 2 (émissions indirectes liées à la consommation d'électricité, de chaleur ou de vapeur) pour le calcul de l'intensité carbone, exprimée en tonnes équivalent CO2 par million d'euro de chiffres d'affaires. Le cash et autres produits dérivés ne sont pas couverts.

Principales lignes du portefeuille

	Poids dans le fonds (%)	Poids dans l'indicateur de référence* (%)	Pays	Secteur	Notation ESG*
Michelin (Cgde)	5,21		France	Cons. Discrétion...	5
Worldline Sa	5,20		France	Industries	4
Icon Plc	4,79		Irlande	Santé	5
Fluidra Sa	4,70	0,20	Espagne	Industries	3
Alstom	4,54	0,86	France	Industries	4
Safran Sa	3,88		France	Industries	3
De'Longhi Spa	3,86	0,17	Italie	Cons. Discrétion...	2
Valmet Oyj	3,79	0,32	Finlande	Industries	5
Eurofins Scientifc	3,74	0,79	Luxembourg	Santé	2
Carl Zeiss Meditec Ag - Br	3,63	0,41	Allemagne	Santé	3

*le poids des titres couverts est rebasé à 100 | Conformément à la mise à jour de notre politique d'intégration ESG, l'échelle de notation interne ESG distribuée désormais l'univers d'investissement des rangs 1 (risque élevé) à 5 (opportunité forte) de manière ascendante.

L'approche ESG consiste à sélectionner les entreprises ayant les meilleures pratiques environnementales, sociales ou de gouvernance en privilégiant les émetteurs les mieux notés d'un point de vue extra-financier au sein d'un univers d'investissement (Best-in-Universe) et/ou les émetteurs démontrant une amélioration de leur pratique ESG dans le temps (Best effort).

Les performances passées ne présagent pas des performances futures et ne sont pas constantes dans le temps.



Le label ISR ci dessus mentionné est valable exclusivement au sein de l'UE.

ODDO BHF Avenir Euro

CP-EUR - Eur | ACTIONS FONDAMENTALES - MOYENNES CAPITALISATIONS - ZONE EURO

REPORTING INVESTISSEMENT DURABLE - GENERAL

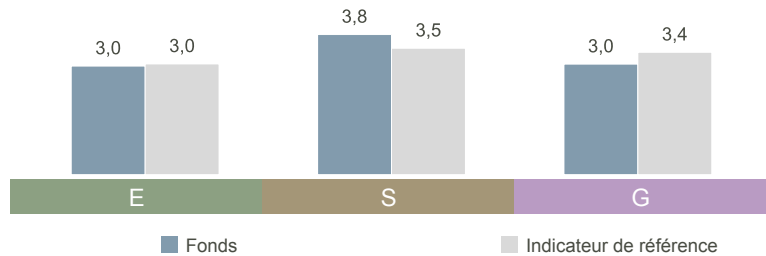
Notation moyenne ESG

	Fonds		Indicateur de référence	
	mai 2021	mai 2020	mai 2021	mai 2020
Notation ESG	3,6	3,4	3,3	3,3
Couverture ESG**	100,0%	93,8%	85,1%	73,8%

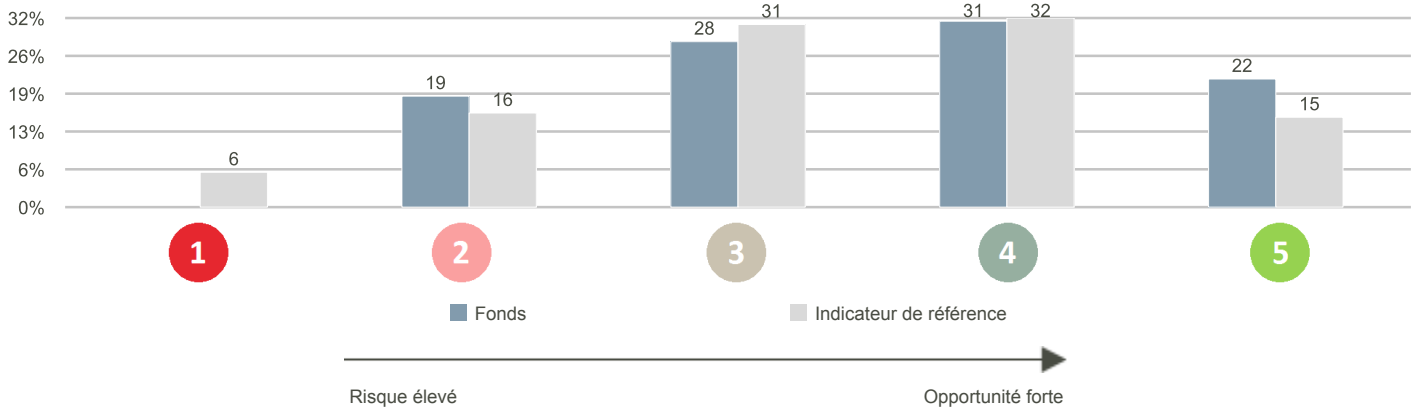
Conformément à la mise à jour de notre politique d'intégration ESG, l'échelle de notation interne ESG distribue désormais l'univers d'investissement des rangs 1 (risque élevé) à 5 (opportunité forte) de manière ascendante.

Indicateur de référence : MSCI EMU SMID Cap (Net Return)

Notation moyenne E, S et G*



Répartition par notation ESG** (%)



TOP 5 PAR NOTATION ESG

	Secteur	Pays	Poids dans le fonds (%)	Notation ESG*
Michelin (Cgde)	Cons. Discrétion...	France	5,21	5
Icon Plc	Santé	Irlande	4,79	5
Valmet Oyj	Industries	Finlande	3,79	5
Teamviewer Ag	Technologie	Allemagne	2,25	5
Sopra Steria Group	Technologie	France	1,85	5
Sous-total top 5	-	-	17,90	-

*Notation ESG à la fin de la période. Conformément à la mise à jour de notre politique d'intégration ESG, l'échelle de notation interne ESG distribue désormais l'univers d'investissement des rangs 1 (risque élevé) à 5

** :rebasé sur la partie notée du fonds

ODDO BHF Avenir Euro

CP-EUR - Eur | ACTIONS FONDAMENTALES - MOYENNES CAPITALISATIONS - ZONE EURO

REPORTING INVESTISSEMENT DURABLE – MÉTHODOLOGIE

ODDO BHF AM considère que la mesure d'impact environnemental, social et de gouvernance d'un investissement est une étape essentielle pour la diffusion des bonnes pratiques en matière d'intégration ESG. Pour cela, il est impératif de disposer de critères quantitatifs fiables, simples (pas de retraitement) et permettant la comparaison d'un portefeuille à l'autre quelle que soit leur composition (large vs midcaps, diversité géographique, diversité sectorielle). Le choix des indicateurs est donc déterminant pour la pertinence de la mesure d'impact.

Nous indiquons systématiquement la disponibilité de la donnée au niveau du portefeuille et de son indice de référence.

L'intégration ESG ODDO BHF Asset Management | 3 étapes systématiques

1. Exclusions

- Normatives: exclusion d'entreprises ne respectant pas certains standards internationaux.
- Sectorielles: exclusion totale ou partielle de secteurs ou d'activités basées sur des considérations éthiques.

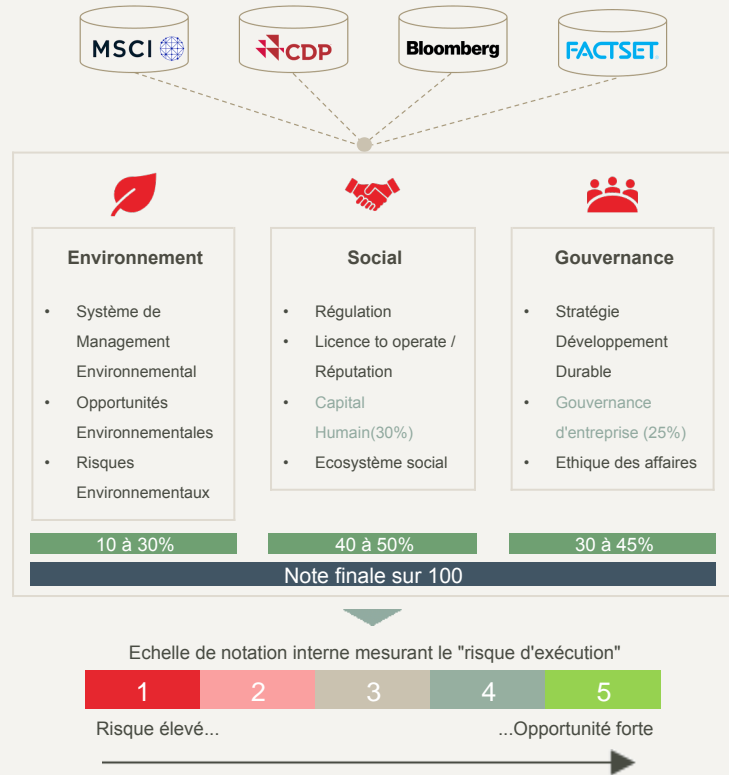
2. Notations ESG

- Modèle interne basé sur une approche « Best-in-Universe »: Approche absolue et « bottom-up » qui privilégie les entreprises les mieux notées au sein de l'ensemble de l'univers d'investissement.

3. Dialogue et engagement

- Dialogue systématique avec les émetteurs présentant les notes ESG les plus faibles (1/5)
- Désinvestissement en cas d'absence de résultats positifs dans les 18-24 mois

Méthodologie de notation ESG



Risques :

Les risques auxquels le fonds est exposé sont les suivants : risque de durabilité, risque de perte en capital, risque actions, risque de taux, risque de crédit, risque lié à la gestion discrétionnaire, risques liés à l'engagement sur des instruments financiers à terme, risque de contrepartie, risque lié à la détention de petites et moyennes capitalisations, risques liés aux opérations de financement sur titres et à la gestion des garanties et à titre accessoire : risque de change

Avertissement

Ce document est établi par ODDO BHF Asset Management SAS. L'investisseur potentiel doit consulter un conseiller en investissement avant de souscrire dans le fonds. L'investisseur est informé que le fonds présente un risque de perte en capital, mais aussi un certain nombre de risques liés aux instruments/stratégies en portefeuille. En cas de souscription, l'investisseur doit obligatoirement consulter le Document d'information clé pour l'investisseur (DICI) et le prospectus afin de prendre connaissance de manière détaillée des risques encourus. La valeur de l'investissement peut évoluer tant à la hausse qu'à la baisse et peut ne pas lui être intégralement restituée. L'investissement doit s'effectuer en fonction de ses objectifs d'investissement, son horizon d'investissement et sa capacité à faire face au risque lié à la transaction. ODDO BHF Asset Management SAS ne saurait également être tenue pour responsable de tout dommage direct ou indirect résultant de l'usage de la présente publication ou des informations qu'elle contient. Les informations sont données à titre indicatif et sont susceptibles de modifications à tout moment sans avis préalable. Les opinions émises dans ce document correspondent à nos anticipations de marché au moment de la publication du document. Elles sont susceptibles d'évoluer en fonction des conditions de marché et ne sauraient en aucun cas engager la responsabilité contractuelle d'ODDO BHF Asset Management SAS. Les valeurs liquidatives affichées sur le présent document le sont à titre indicatif uniquement. Seule la valeur liquidative inscrite sur l'avis d'opéré et les relevés de titres fait foi. La souscription et le rachat des OPC s'effectuent à valeur liquidative inconnue. Le DICI (DEU, ESP, FR, GB, IRL, NLD) et le prospectus (FR, GB) sont disponibles gratuitement auprès de ODDO BHF Asset Management SAS sur am.oddo-bhf.com ou auprès des distributeurs autorisés. Le rapport annuel ainsi que le rapport semestriel sont disponibles gratuitement auprès de ODDO BHF Asset Management SAS ou sur le site Internet am.oddo-bhf.com. Le fonds est autorisé à la commercialisation en Suisse. Le DICI, le prospectus ainsi que le rapport annuel et le rapport semestriel pour la Suisse du Fonds peuvent être obtenus gratuitement auprès du Représentant et Service de Paiements en Suisse, RBC INVESTOR SERVICES BANK, succursale de Zürich, Bleicherweg 7, 8027 Zürich, Switzerland. Pour Singapour : les informations du fonds se trouvent dans le memorandum d'information de Singapour, disponible auprès du distributeur ou de ODDO BHF Asset Management SAS. Avant de souscrire les investisseurs potentiels sont invités à lire le prospectus du fonds ou le memorandum d'information de Singapour.

ODDO BHF Asset Management SAS

Société de Gestion de Portefeuille agréée par l'Autorité des Marchés Financiers sous le n° d'agrément GP 99011.

SAS au capital de 9 500 000€. RCS 340 902 857 Paris.

12 boulevard de la Madeleine - 75440 Paris Cedex 09 France - Tél. : 33(0) 1 44 51 85 00

WWW.AM.ODDO-BHF.COM