

INFORMATIONS CLÉS POUR L'INVESTISSEUR

Ce document fournit des informations essentielles aux investisseurs de ce Compartiment. Il ne s'agit pas d'un document promotionnel. Les informations qu'il contient vous sont fournies conformément à une obligation légale, afin de vous aider à comprendre en quoi consiste un investissement dans ce Compartiment et quels risques y sont associés. Il vous est conseillé de le lire pour décider en connaissance de cause d'investir ou non.

LO Funds - All Roads Conservative, Syst. NAV Hdg, (GBP), MA

(le "Compartiment") un compartiment de Lombard Odier Funds (la "SICAV")

Catégorie M, classe accumulation, GBP, hedgé, ISIN LU1514038675 (la "Classe")

La SICAV est gérée par Lombard Odier Funds (Europe) S.A. faisant partie du groupe Lombard Odier

Objectifs et politique d'investissement

Objectifs et politique d'investissement

Le Compartiment est géré activement. Le Compartiment n'est pas géré en référence à un indice. L'objectif du Compartiment est de générer une croissance du capital tout en offrant une exposition équilibrée en fonction du risque à de multiples classes d'actifs. Le Compartiment permet d'obtenir principalement une exposition aux actions, aux obligations souveraines et aux titres de crédit (des marchés émergents et développés), aux matières premières et aux monnaies de l'OCDE. Il investit principalement dans des instruments financiers dérivés et des liquidités et moyens proches des liquidités. L'exposition aux matières premières peut être obtenue par l'intermédiaire de fonds, de futures sur indices ou de swaps sur rendement total. Le Gérant applique une méthodologie propriétaire (basée sur le risque) pour déterminer et ajuster le poids de chaque classe d'actifs de manière à contrôler sa contribution au risque du portefeuille total (plus une classe d'actifs est exposée à un risque de fluctuation de valeur, moins elle doit peser dans

le portefeuille). La stratégie du compartiment vise à mettre en œuvre un profil de risque conservateur. Le niveau de levier attendu devrait rester relativement faible. L'usage de dérivés fait partie intégrante de la stratégie d'investissement et sert généralement à apporter des changements à l'allocation d'actifs.

Information

- Recommandation: ce Compartiment peut être inapproprié pour les investisseurs qui prévoient de retirer leurs fonds sous 5 ans.
- Fréquence de négoce: les parts de ce Compartiment peuvent être rachetées de manière quotidienne à votre demande.
- Le Compartiment est libellé en EUR. Cette Classe est libellée en GBP. Le risque de change hedgé. Le risque de change entre la monnaie de base du compartiment et celle de la classe d'actions est couvert. La couverture peut ne pas éliminer totalement le risque de change des positions au niveau du portefeuille et affecter la performance.
- Politique de distribution: accumulation des revenus.

Profil de risque et de rendement

| | | | | | | |
|---|---|---|--|---|---|---|
| A risque plus faible | | | A risque plus élevé | | | |
| ← Rendement potentiellement plus faible | | | Rendement potentiellement plus élevé → | | | |
| 1 | 2 | 3 | 4 | 5 | 6 | 7 |

Description

Cet indicateur (SRRI) représente la volatilité annuelle historique du Compartiment sur une période de 5 ans. Lorsque les données disponibles portent sur moins de 5 ans, les rendements manquants sont simulés au moyen d'un indice de référence approprié. Le SRRI peut évoluer au fil du temps et ne doit pas servir d'indicateur des futurs risques ou rendements. Même la catégorie de risque la plus faible n'implique pas que le Compartiment est dénué de risques ou que le capital est nécessairement garanti ou protégé.

Catégorie

Le Compartiment investit dans un large éventail d'actifs qui offrent aux investisseurs une exposition à différents marchés des actions, des obligations, des changes et du crédit. Une stratégie diversifiée d'allocation des actifs vise à équilibrer les risques tout en s'adaptant de manière dynamique à l'évolution économique.

Risques particuliers

Les risques suivants peuvent être importants mais ne sont pas

nécessairement pris en considération de manière adéquate par l'indicateur synthétique et peuvent entraîner des pertes supplémentaires:

- Risque de contrepartie: lorsqu'un fonds est adossé à la garantie d'un tiers, ou si l'exposition à l'investissement atteint un niveau important par le biais d'un ou plusieurs contrats avec une contrepartie, il pourrait en découler un risque important que la contrepartie des transactions ne parvienne pas à honorer ses obligations contractuelles. Cela pourrait impliquer une perte financière pour le Fonds.

- Risques liés au recours à des dérivés: les instruments dérivés et autres techniques financières utilisés pour obtenir, accroître ou réduire l'exposition aux actifs peuvent être difficiles à évaluer, générer un levier et risquent de ne pas atteindre les résultats anticipés. Tous ces éléments pourraient nuire à la performance du fonds.

- Risque de modèle: des modèles risquent d'être incorrectement spécifiés, mal appliqués ou peuvent devenir non opérationnels en cas de changements importants sur les marchés financiers ou dans l'organisation. Un tel modèle pourrait avoir une influence néfaste sur la gestion de portefeuille et entraîner des pertes.

Veillez consulter l'annexe B "Facteurs de risques" du prospectus pour davantage de détails sur les risques.

Frais

| Frais ponctuels prélevés avant ou après investissement | |
|--|-----------|
| Frais d'entrée | Max 5.00% |
| Frais de sortie | 0.00% |
| Le pourcentage indiqué est le maximum pouvant être prélevé sur votre capital avant que celui-ci ne soit investi et avant que le revenu de votre investissement ne vous soit distribué. | |
| Frais prélevés par la Classe sur une année | |
| Frais courants | 0.69% |
| Frais prélevés par la Classe dans certaines circonstances | |
| Commission de performance | Aucune |

Les frais servent à couvrir les coûts d'exploitation du Compartiment, y compris ses coûts de commercialisation et de distribution. Ces frais réduisent la croissance potentielle de votre investissement. Les frais

d'entrée et de sortie indiqués sont des chiffres maximums. En cas de conversion d'un Compartiment à un autre, une commission pouvant aller jusqu'à 0.50% de la valeur des parts converties s'applique. Dans certains cas, vous payez moins – pour en savoir plus, consultez votre conseiller financier ou distributeur. Les frais courants communiqués se fondent sur les chiffres de l'exercice de 12 mois clos à la date du présent document. Ce montant peut varier d'un exercice à l'autre. Veillez consulter la section 10 "Commissions et frais" du prospectus, disponible à l'adresse www.loim.com.

Performances passées

Avertissement relatif à la performance

Veillez noter que la performance passée ne constitue pas une indication fiable des résultats futurs.

Le diagramme de performance indique les rendements de la classe de parts. Il s'agit des changements en pour cent de la valeur d'inventaire nette du Compartiment intervenus dans la monnaie de la part entre la fin d'une année et la fin de l'autre.

Frais et commissions

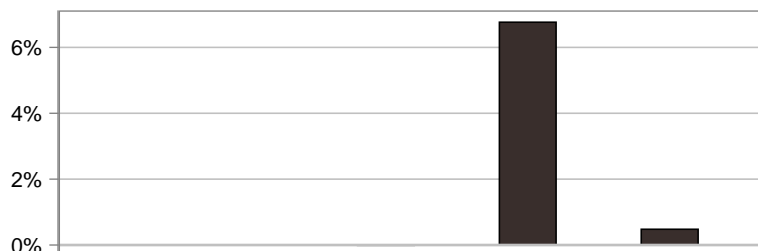
Les frais courants du Compartiment sont inclus dans le calcul de la performance passée. Les frais d'entrée et de sortie en sont exclus.

Date et monnaie

Date de lancement du Compartiment: 17 janvier 2017.

Monnaie de référence du Compartiment: EUR.

La performance passée a été calculée en GBP.



| | 2016 | 2017 | 2018 | 2019 | 2020 |
|---|------|------|-------|------|------|
| ■ LO Funds - All Roads Conservative, Syst. NAV Hdg, (GBP), MA | | | -0.0% | 6.8% | 0.5% |

Informations pratiques

Dépositaire

La banque dépositaire est CACEIS Bank, Luxembourg Branch.

Publication

La valeur d'actif net des parts est calculée de manière quotidienne et disponible sur www.loim.com et au siège de la SICAV.

Informations complémentaires

Vous trouverez de plus amples informations sur la SICAV, ses compartiments et les classes de parts disponibles ainsi que des indications sur la vente et l'achat de parts et le changement de compartiment au sein de la SICAV sur Internet à l'adresse www.loim.com. Le prospectus, les rapports annuels et semestriels de la SICAV ainsi que les informations sur la politique de rémunération en vigueur de Lombard Odier Funds (Europe) S.A. sont disponibles gratuitement en français, italien et anglais sur le site www.loim.com et auprès du siège de la SICAV, 291, route d'Arlon, L-1150 Luxembourg. Les actifs et passifs du Compartiment sont séparés des actifs et passifs des autres compartiments de la SICAV. Les tiers créanciers ne peuvent exercer aucun recours à l'égard des actifs du Compartiment.

Législation fiscale

Le Compartiment est soumis aux lois et aux réglementations fiscales en vigueur au Luxembourg. Suivant votre pays de résidence, cela peut avoir un impact sur votre investissement. Pour de plus amples informations à ce sujet, veuillez consulter votre conseiller fiscal.

Déclaration de responsabilité

La responsabilité de la SICAV ne peut être engagée que sur la base de déclarations contenues dans le présent document qui seraient trompeuses, inexactes ou non cohérentes avec les parties correspondantes du prospectus de la SICAV.

Conversion entre Compartiments

Dès lors que les investisseurs satisfont aux conditions énoncées par le prospectus, ils sont autorisés à échanger leurs parts dans ledit Compartiment contre des parts d'une autre classe de ce même Compartiment ou des parts d'un autre Compartiment de la SICAV. Pour de plus amples informations concernant la conversion de parts, veuillez consulter la section 14 "Conversion de Parts" du prospectus, qui est disponible à l'adresse www.loim.com.

Ce fonds est agréé au Luxembourg et réglementé par Commission de Surveillance du Secteur Financier.

Lombard Odier Funds (Europe) S.A. est agréée au Luxembourg et réglementée par Commission de Surveillance du Secteur Financier.

Les informations clés pour l'investisseur ici fournies sont exactes et à jour au 18 janvier 2021.