

INFORMATIONS CLÉS POUR L'INVESTISSEUR

Ce document procure des informations essentielles aux investisseurs de ce fonds. Il ne s'agit pas d'un document promotionnel. Les informations sont fournies conformément à une obligation légale, afin d'aider à comprendre la nature du fonds et les risques qui y sont associés. Il vous est conseillé de le lire pour décider d'investir en connaissance de cause.



VIA Alternative-Liquid (le "Fonds")

Private Classe d'actions EUR ISIN: LU1369535163 UCITS.

Un compartiment de VIA AM SICAV (L "OPCVM"). Enregistré au Luxembourg.

Cette SICAV est gérée par Eric Sturdza Management Company S.A..



OBJECTIF ET POLITIQUE D'INVESTISSEMENT

Le Fonds est activement géré et vise à surperformer l'indice de référence (le taux Euribor trois (3) mois ou son équivalent dans la devise de référence de la catégorie d'action) en sélectionnant des stratégies d'investissement spécifiques après avoir identifié différentes sources de rendement issues des opportunités ou des inefficiences du marché. La sélection est répartie de manière équilibrée sur différentes classes d'actifs. Les stratégies peuvent inclure : equity long/short (différentes régions), neutre par rapport au marché des actions (différentes régions), arbitrage du risque actions (pour les États-Unis ou l'Europe), portage sur les devises (pays du G20), CTA (gestion diversifiée, contrats à terme sur indices long/short), portage sur la pente de la courbe des taux (« rates slope carry »), portage sur la pente des matières premières (« commodities slope carry ») et portage sur la pente des réserves cachées (« hidden assets slope carry ») tel que la volatilité des actions. Ces stratégies sont généralement mises en œuvre par l'intermédiaire de swaps sur rendement global (TRS), d'options OTC ou de certificats.

Le risque du portefeuille est ajusté via des mécanismes stop-loss et de contrôle de la volatilité. Le seuil stop-loss est fixé à une perte maximale de 10 % sur 12 mois pour chaque stratégie et pour l'ensemble du portefeuille.

Le Fonds sélectionne ses investissements à sa seule discrétion.

Le Fonds sera exposé à d'autres fonds de VIA AM SICAV par l'achat direct de 20% maximum des actions X de chacun des Fonds suivants : VIA Smart-

Equity Europe, VIA Smart-Equity US et/ou VIA Smart-Equity World ou via des certificats. Le total des participations dans d'autres OPCVM (y compris d'autres fonds faisant partie de VIA AM SICAV) ne dépassera pas 10% de l'actif net total du Fonds.

En outre, le Fonds peut investir dans des swaps sur indices, des options, des contrats à terme, des actions, des emprunts souverains et des obligations d'entreprise, des instruments du marché monétaire et d'autres instruments financiers.

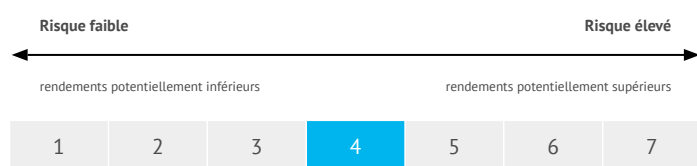
Le Fonds applique des précautions environnementales et/ou sociales de base. Pour de plus amples informations sur la manière dont le Fonds prend en considération les critères environnementaux et/ou sociaux, veuillez consulter le prospectus du Fonds.

Vous pouvez acheter et vendre des actions du Fonds chaque jour.

Les actions détenues dans le Fonds sont des actions de capitalisation. Cela signifie que les revenus générés par les investissements du Fonds sont intégrés à la valeur des parts et ne vous sont pas reversés sous forme de dividende.

Ce Fonds pourrait ne pas convenir aux investisseurs qui prévoient de retirer leurs capitaux dans les 12 mois à venir.

PROFIL RISQUE & RENDEMENT DU FONDS



La catégorie de risque a été déterminée sur la base de la volatilité annualisée historique du Fonds, laquelle est cohérente avec la limite de risque du Fonds. Cette catégorie de risque peut ne pas être un indicateur fiable du profil de risque futur du Fonds.

La catégorie de risque du Fonds ne reste pas nécessairement fixe et peut varier au fil du temps. La catégorie la plus basse n'implique pas un investissement sans risque.

La catégorie de risque de 4 reflète les stratégies d'investissement multidimensionnelles du Fonds qui cherchent à identifier et à exploiter les différentes sources de rendement issues des opportunités ou des inefficiences du marché.

La sélection est répartie de manière équilibrée sur différentes classes d'actifs qui recouvrent aussi bien les actions et les obligations plain vanilla que les produits dérivés (contrats de différence (CFD), contrats à terme sur indices, contrats de change à terme et swaps de rendement total (TRS), entre autres).

Le risque du portefeuille est ajusté via des mécanismes stop-loss et de contrôle de la volatilité pour chaque stratégie et pour l'ensemble du portefeuille. La combinaison de ces stratégies faiblement corrélées entre

elles et les mécanismes de contrôle du risque en place convergent pour limiter la volatilité globale et la VaR du portefeuille.

Les autres risques associés à l'investissement dans ce Fonds sont notamment :

- risque de liquidité : risque que les actifs du Fonds présentent, dans certains cas, de faibles niveaux de liquidité ;
- risques de changement de la législation fiscale, notamment aux niveaux juridiques et réglementaires ;
- risque de conservation et de règlement : risque que les opérations du Fonds ne soient pas exécutées ou enregistrées de manière appropriée ;
- risque de change : risque que l'évolution des taux de change des devises des investissements du Fonds impacte de manière négative la valeur des investissements détenus par le Fonds ;
- risque opérationnel : risque associé à la représentation de la valeur et à la conservation des actifs du Fonds ;
- le Fonds peut avoir recours à des contrats sur des instruments financiers dérivés afin d'initier et de couvrir une exposition au risque de marché. Le recours à de tels contrats peut augmenter ou diminuer l'exposition aux actifs sous-jacents et potentiellement créer un effet de levier et, par conséquent, susciter de fortes variations au niveau de la valeur liquidative du Fonds.

Le Prospectus et le Supplément fournissent plus de détails sur l'ensemble des risques pour le Fonds - veuillez vous reporter à la rubrique Informations pratiques pour savoir comment en obtenir un exemplaire.

FRAIS POUR CE FONDS

Frais ponctuels prélevés avant ou après votre investissement

Frais d'entrée (%)	0,50%
Frais de sortie	-

Les frais d'entrée et de sortie communiqués sont des chiffres maximum. Dans certains cas, vous pouvez être amené à payer moins - votre conseiller financier ou distributeur pourra vous renseigner à ce sujet.

Frais prélevés par le fonds sur une année

Frais courants	1,88%
----------------	-------

Frais prélevés par le fonds dans certaines circonstances uniquement

Commission de performance (%)	10,00%
-------------------------------	--------

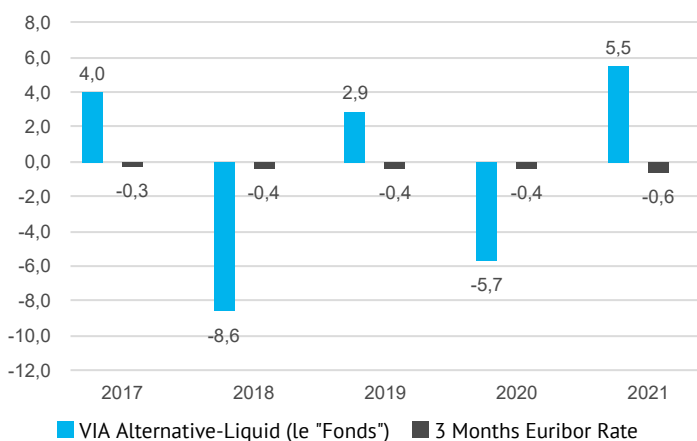
Les frais d'entrée et de sortie indiqués sont des montants maximums et représentent le montant pouvant être prélevé sur votre argent avant que celui-ci ne soit investi ou avant que le produit de votre investissement ne soit versé. Ces frais servent à couvrir les coûts d'exploitation du Fonds, y compris les coûts de commercialisation et de vente. Globalement, ces frais réduisent la croissance potentielle de votre investissement.

Les frais d'entrée et de sortie indiqués sont des valeurs maximales. Dans certains cas, vous pourriez payer moins. Veuillez vous adresser à votre conseiller financier ou au distributeur pour connaître les frais d'entrée et de sortie réels.

Le montant des frais courants est basé sur les dépenses prévues. Ce chiffre peut varier d'une année à l'autre. Il exclut les commissions de performance et les coûts de transaction du portefeuille.

Pour plus d'informations sur les frais, veuillez consulter la section correspondante du Supplément, disponible sur www.via-am.com.

PERFORMANCE PASSÉE %



Les performances passées ne préjugent pas des performances futures. La valeur de vos investissements peut diminuer ou augmenter et il est possible que vous ne récupériez pas le montant investi à l'origine.

Le graphique indique la performance annuelle en EUR de la Catégorie représentative, par année civile depuis son lancement. La performance est exprimée en pourcentage de la valeur liquidative du Fonds, au 31 décembre. Le Fonds a été lancé en mars 2016.

Les performances sont présentées déduction faite des frais courants et des commissions de surperformance. Les frais d'entrée et de sortie ne sont pas pris en compte dans le calcul.

INFORMATIONS PRATIQUES

Le Dépositaire du Fonds est la succursale luxembourgeoise de The Bank of New York Mellon SA/NV.

De plus amples informations et documents relatifs au Fonds peuvent être obtenus gratuitement en anglais et en français sur www.via-am.com. Ils sont également disponibles sur simple demande par e-mail à contact@via-am.com ou esmc@ericsturdza.lu.

Le Fonds est soumis au droit fiscal du Grand-Duché de Luxembourg. Selon votre pays de résidence, cette législation peut avoir un impact sur vos investissements. Pour de plus amples informations, veuillez prendre contact avec un conseiller.

Le Fonds est un compartiment de VIA AM SICAV, une structure à compartiments multiples. Au sein de cette structure, les actifs du Fonds sont distincts de ceux des autres fonds, ce qui signifie que vos investissements dans le Fonds ne seront impactés d'aucune manière par les actions des autres compartiments de VIA AM SICAV. Pour plus d'informations concernant la structure à compartiments multiples, veuillez consulter le Prospectus.

La Valeur liquidative du Fonds est calculée en euro.

Le présent Document d'information clé pour l'investisseur (DICI) est spécifique au Fonds. Les performances passées et les informations en

matière de notation du risque sont fournies eu égard à la Catégorie représentative du Fonds. Pour les besoins du présent document, la Catégorie représentative représente les catégories LU1369535163, LU1369535593, LU1369535320, LU1369535247. La Catégorie représentative n'est pas représentative d'une quelconque autre catégorie d'action du Fonds. De plus amples informations sont disponibles dans le Supplément. D'autres DICI sont disponibles pour tous les autres fonds au sein de VIA AM SICAV.

La Société de gestion et le Conseil d'administration de la SICAV peuvent être tenus responsables de toute déclaration contenue dans le présent document qui serait trompeuse, inexacte ou incompatible avec les sections correspondantes du Prospectus et du Supplément du Fonds.

Les investisseurs peuvent échanger les actions du Fonds contre des actions libellées dans une devise différente ou contre des actions d'un autre compartiment de VIA AM SICAV. Pour de plus amples informations, veuillez vous reporter au Prospectus ou contacter contact@via-am.com ou esmc@ericsturdza.lu.

De plus amples informations concernant la politique de rémunération de l'OPCVM sont disponibles sur le site Internet www.ericsturdza.lu. Une version papier est également disponible gratuitement sur simple demande.