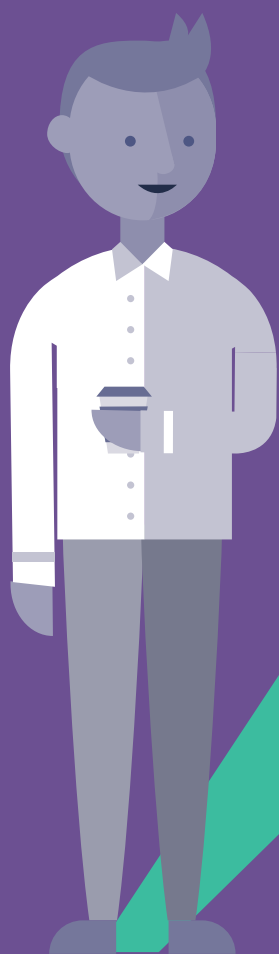


信安資金管理 (亞洲) 有限公司

未經審核半年度報告

截至二零一七年十二月三十一日止六個月



信安豐盛投資系列

目錄

	頁碼
行政.....	2
基金經理報告書.....	3
財務狀況表.....	4
投資組合.....	5-8
投資組合持有量變動表.....	9

本文件為中文譯本。如中、英文本有歧義，概以英文本為準。

行政

基金經理

信安資金管理 (亞洲) 有限公司
香港九龍觀塘
觀塘道392號
創紀之城6期30樓

基金經理的獲轉授人

Principal Global Investors, LLC
801 Grand Avenue
Des Moines
Iowa 50392
USA

受託人及登記處

信安信託 (亞洲) 有限公司
香港九龍觀塘
觀塘道392號
創紀之城6期30樓

信安資金管理 (亞洲) 有限公司的董事

Binay Chandgothia
Nora Mary Everett
袁時奮

(於二零一七年六月三十日辭任)

核數師

畢馬威會計師事務所
香港中環
遮打道10號
太子大廈8樓

基金經理的法律顧問

(對於有關香港法律事務)
貝克•麥堅時律師事務所
香港中環
夏慤道10號
和記大廈14樓

基金經理報告書

截至二零一七年十二月三十一日止六個月

信安亞太高息股票基金（「本基金」）

市況回顧

在第四季升幅的帶動下，環球股市全年表現強勁。亞太股市在過去半年期內上揚，MSCI AC亞太(日本除外)指數(MSCI All Country Asia Pacific ex Japan Index)期內回報率為14.3%。期內能源和物料類股跑贏，國家表現則以中國及印度表現最佳。

策略及展望

基於對美國總統特朗普的貿易政策的不確定，組合繼續持有企業經營基礎改善、投資者期望上升，並相對估值及派息吸引的企業。我們會相對指數地將市場、股類及行業的部署盡量減低，從而透過挑選優質股份爭取為投資組合帶來出色回報。

信安資金管理（亞洲）有限公司
二零一八年一月十七日

財務狀況表
(以美元列示)

信安亞太高息股票基金	於2017年12月31日	於2017年6月30日
資產		
投資	\$ 166,259,279	\$ 122,351,620
股息及其他應收款項	59,287	672,763
應收經紀款項	1,996,103	1,526,303
認購基金單位的應收款項	505,652	15,362
現金及現金等價物	3,404,094	1,745,970
資產總值	\$ 172,224,415	\$ 126,312,018
負債		
贖回基金單位的應付款項	\$ 205,082	\$ 211,056
應付經紀款項	201,289	1,296,250
應付股息分派	42,443	133,422
應計費用及其他應付款項	114,124	64,899
負債總額 (不計及分類為金融負債的 單位持有人應佔資產淨值)	\$ 562,938	\$ 1,705,626
單位持有人應佔淨資產	\$ 171,661,477	\$ 124,606,392
相當於 金融負債	\$ 171,661,477	\$ 124,606,392
已發行基金單位數目		
收益類單位	848,851.92	1,026,320.16
累積單位－機構	10,123,504.53	7,666,141.78
每基金單位資產淨值		
收益類單位	\$ 34.57	\$ 30.32
累積單位－機構	\$ 14.06	\$ 12.20

於二零一七年十二月三十一日之投資組合

信亞亞太高息股票基金	持有量	市值 美元/ 等值美元	佔資產淨值 百分比 (%)
上市投資 (成本：134,180,458美元)			
股票			
<i>澳洲</i>			
Alumina Ltd	242,299	\$ 458,812	0.27
Appen Ltd	164,390	1,064,519	0.62
Australia and New Zealand Banking Group Ltd	99,159	2,220,730	1.29
BHP Billiton Ltd	69,602	1,603,799	0.93
Boral Ltd	149,695	908,702	0.53
Challenger Ltd	50,987	557,435	0.32
Collins Foods Ltd	187,959	796,781	0.46
Commonwealth Bank of Australia	52,588	3,292,269	1.92
CSL Ltd	12,844	1,414,227	0.82
Dexus	68,792	522,660	0.30
Downer EDI Ltd	193,611	1,045,539	0.61
Macquarie Group Ltd	13,767	1,068,824	0.62
Mineral Resources Ltd	103,496	1,704,925	0.99
Mirvac Group	314,829	576,527	0.34
National Australia Bank Ltd	81,638	1,881,137	1.10
Origin Energy Ltd	178,640	1,311,313	0.76
Rio Tinto Ltd	13,685	808,441	0.47
Service Stream Ltd	1,321,644	1,374,905	0.80
Seven Group Holdings Ltd	100,338	1,197,064	0.70
SunCorp Group Ltd	78,802	851,094	0.50
Wesfarmers Ltd	52,453	1,815,623	1.06
Westpac Banking Corp	96,372	2,354,319	1.37
Woodside Petroleum Ltd	23,479	605,232	0.35
Woolworths Group Ltd	39,397	838,113	0.49
		\$ 30,272,990	17.62
<i>中國</i>			
Air China Ltd-H	860,000	\$ 1,043,104	0.61
Alibaba Group Holding Ltd-ADR	33,497	5,775,888	3.36
Baidu Inc-ADR	3,955	926,301	0.54
Bank of China Ltd-H	2,216,000	1,088,735	0.63
Brilliance China Automotive Holdings Ltd	508,750	1,360,416	0.79
China Aoyuan Property Group Ltd	1,189,000	652,620	0.38
China Communications Services Corp Ltd-H	3,270,000	2,192,300	1.28
China Construction Bank Corp-H	3,306,620	3,046,055	1.77
China Huarong Asset Management Co Ltd-H	1,072,000	506,107	0.29
China Machinery Engineering Corp-H	1,456,000	944,475	0.55
China Merchants Bank Co Ltd-H	305,000	1,213,616	0.71
China Mobile Ltd	134,000	1,358,705	0.79
China Pacific Insurance (Group) Co Ltd-H	83,000	398,758	0.23
China Petroleum & Chemical Corp-H	2,856,000	2,093,793	1.22
China Resources Cement Holdings Ltd	1,652,000	1,086,411	0.63
China Resources Power Holdings Co Ltd	446,000	830,840	0.48

於二零一七年十二月三十一日之投資組合 (續)

信安亞太高息股票基金	持有量	市值 美元/ 等值美元	佔資產淨值 百分比 (%)
上市投資 (成本：134,180,458美元) (續)			
股票 (續)			
<i>中國 (續)</i>			
China Telecom Corp Ltd-H	1,088,000	\$ 517,837	0.30
CIFI Holdings (Group) Co Ltd	614,000	370,007	0.22
CNOOC Ltd	1,271,000	1,824,565	1.06
ENN Energy Holdings Ltd	300,000	2,139,869	1.25
Geely Automobile Holdings Ltd	238,000	825,215	0.48
Guangzhou Automobile Group Co Ltd-H	254,000	601,860	0.35
Industrial and Commercial Bank of China Ltd-H	2,915,000	2,345,904	1.37
JD.com Inc-ADR	19,543	809,471	0.47
Kingboard Chemical Holdings Ltd	216,000	1,167,620	0.68
NetEase Inc-ADR	1,232	425,126	0.25
New Oriental Education & Technology Group Inc-ADR	4,188	393,672	0.23
Ping An Insurance (Group) Co of China Ltd-H	314,000	3,268,197	1.90
Shimao Property Holdings Ltd	238,500	518,750	0.30
Sihuan Pharmaceutical Holdings Group Ltd	1,174,000	422,081	0.25
SINA Corp	3,486	349,681	0.20
Sunny Optical Technology (Group) Co Ltd	24,000	306,759	0.18
TAL Education Group-ADR	9,137	271,460	0.16
Tencent Holdings Ltd	160,200	8,321,651	4.86
Times Property Holdings Ltd	1,703,000	1,675,568	0.98
Weichai Power Co Ltd-H	289,000	316,514	0.18
		\$ 51,389,931	29.93
<i>香港</i>			
AIA Group Ltd	396,000	\$ 3,376,886	1.97
ASM Pacific Technology Ltd	121,700	1,695,663	0.99
BOC Hong Kong (Holdings) Ltd	516,500	2,616,896	1.52
CK Asset Holdings Ltd	89,500	782,104	0.46
CK Hutchison Holdings Ltd	42,000	527,156	0.31
Haitong International Securities Group Ltd	881,000	502,727	0.29
Kerry Properties Ltd	186,500	838,736	0.49
Luk Fook Holdings (International) Ltd	358,000	1,536,726	0.90
New World Development Co Ltd	578,000	868,194	0.51
NWS Holdings Ltd	463,000	835,259	0.49
Sands China Ltd	77,600	400,614	0.23
SITC International Holdings Co Ltd	1,618,000	1,598,147	0.93
Sun Hung Kai Properties Ltd	76,000	1,267,979	0.74
The Link REIT	43,000	398,591	0.23
WH Group Ltd	1,795,000	2,025,602	1.18
Xinyi Glass Holdings Ltd	2,086,000	2,716,959	1.58
		\$ 21,988,239	12.82

於二零一七年十二月三十一日之投資組合 (續)

信安亞太高息股票基金	持有量	市值 美元/ 等值美元	佔資產淨值 百分比 (%)
上市投資 (成本：134,180,458美元) (續)			
股票 (續)			
<i>印度</i>			
Hero MotoCorp Ltd	6,226	\$ 368,750	0.21
Hindalco Industries Ltd	132,357	566,531	0.33
Hindustan Petroleum Corp Ltd	111,250	728,684	0.42
Hindustan ZInc Ltd	107,375	518,908	0.30
ICICI Bank Ltd-ADR	50,587	492,212	0.29
Indiabulls Housing Finance Ltd	90,136	1,687,669	0.98
Indian Bank	136,450	804,283	0.47
KEC International Ltd	73,195	439,110	0.26
Manappuram Finance Ltd	555,316	1,072,248	0.62
Maruti Suzuki India Ltd	7,381	1,123,694	0.65
Power Grid Corp of India Ltd	158,341	496,390	0.29
		\$ 8,298,479	4.82
<i>印尼</i>			
PT Bank Negara Indonesia (Persero) Tbk	1,877,900	\$ 1,370,916	0.80
PT Bank Rakyat Indonesia (Persero) Tbk	5,607,500	1,505,129	0.88
		\$ 2,876,045	1.68
<i>馬來西亞</i>			
CIMB Group Holdings Bhd	920,900	\$ 1,485,433	0.87
<i>新加坡</i>			
DBS Group Holdings Ltd	133,200	\$ 2,475,892	1.44
Singapore Telecommunications Ltd	123,600	330,056	0.19
United Overseas Bank Ltd	70,600	1,396,791	0.81
UOL Group Ltd	99,500	660,158	0.38
Venture Corp Ltd	107,500	1,645,991	0.96
Wheelock Properties (Singapore) Ltd	404,200	574,448	0.33
Yangzijiang Shipbuilding (Holdings) Ltd	511,200	562,094	0.33
		\$ 7,645,430	4.44
<i>南韓</i>			
Hana Financial Group Inc	28,175	\$ 1,314,452	0.77
Hyundai Engineering & Construction Co Ltd	7,704	261,984	0.15
Hyundai Marine & Fire Insurance Co Ltd	20,878	919,260	0.54
Hyundai Motor Co	113	16,514	0.01
KB Financial Group Inc	25,465	1,512,462	0.88
LG Chem Ltd	4,630	1,756,659	1.02
LG Uplus Corp	42,718	560,261	0.33
Mando Corp	57	16,473	0.01
POSCO	4,382	1,364,946	0.80

於二零一七年十二月三十一日之投資組合 (續)

信亞亞太高息股票基金	持有量	市值 美元/ 等值美元	佔資產淨值 百分比 (%)
上市投資 (成本：134,180,458美元) (續)			
股票 (續)			
<i>南韓 (續)</i>			
Samsung Electronics Co Ltd	3,532	\$ 8,430,854	4.92
Sillicon Works Co Ltd	15,266	756,541	0.44
SK Hynix Inc	33,621	2,409,481	1.40
SK Innovation Co Ltd	6,195	1,186,824	0.69
SK Telecom Co Ltd	4,106	1,027,027	0.60
		\$ 21,533,738	12.56
<i>台灣</i>			
Accton Technology Corp	363,000	\$ 1,294,205	0.75
Basso Industry Corp	211,900	475,387	0.28
Cathay Financial Holding Co Ltd	937,000	1,686,102	0.98
China General Plastics Corp	1,601,500	1,745,269	1.02
CTBC Financial Holding Co Ltd	1,290,000	889,476	0.52
Hon Hai Precision Industry Co Ltd	437,400	1,400,575	0.82
ITEQ Corp	429,000	942,239	0.55
Kung Long Batteries Industrial Co Ltd	123,000	593,673	0.35
Largan Precision Co Ltd	2,000	270,425	0.16
Nanya Technology Corp	79,000	202,476	0.12
Powertech Technology Inc	577,000	1,707,847	0.99
Taiwan Semiconductor Manufacturing Co Ltd	773,169	5,968,259	3.49
Tripod Technology Corp	238,000	744,476	0.43
		\$ 17,920,409	10.46
<i>泰國</i>			
Kiatnakin Bank Pcl-Foreign	617,800	\$ 1,501,262	0.87
Tisco Financial Group Pcl-Foreign	496,500	1,347,323	0.78
		\$ 2,848,585	1.65
上市投資總額		\$ 166,259,279	96.85
投資總額		\$ 166,259,279	96.85
其他淨資產		5,402,198	3.15
資產淨值總額		\$ 171,661,477	100.00

投資組合持有量變動表

信安亞太高息股票基金	於2017年12月31日 佔資產淨值百分比 (%)	於2017年6月30日 佔資產淨值百分比 (%)
上市投資 (按國家/區域劃分)		
股票		
澳洲	17.62	15.30
中國	29.93	28.00
香港	12.82	11.53
印度	4.82	6.28
印尼	1.68	1.63
馬來西亞	0.87	1.65
新西蘭	-	0.38
新加坡	4.44	3.40
南韓	12.56	13.65
台灣	10.46	14.07
泰國	1.65	1.33
	96.85	97.22
單位信託		
新加坡	-	0.97
上市投資總額	96.85	98.19
其他資產淨值	3.15	1.81
資產淨值總額	100.00	100.00