

# AMUNDI FUNDS EURO HIGH YIELD SHORT TERM BOND - A EUR

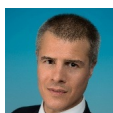
SYNTHESE DE  
GESTION

31/12/2021

OBLIGATAIRE ■

## Objectif d'investissement

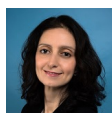
Le Compartiment est un produit financier qui promeut les caractéristiques ESG conformément à l'Article 8 du Règlement « Disclosure ». Assurer la croissance conjointe du revenu et du capital (rendement total). Le Compartiment investit au moins 67 % de son actif net dans des obligations de type « below-investment grade » libellées en euros et à échéance à quatre ans. Le Compartiment a recours à des instruments dérivés à des fins de réduction de différents risques, de gestion efficace de portefeuille et d'exposition (à court terme ou à long terme) à différents actifs, marchés et autres opportunités d'investissement (y compris des instruments dérivés axés sur le crédit et les taux d'intérêt). Le Compartiment peut avoir recours à des instruments dérivés axés sur le change à des fins de couverture uniquement. Le Compartiment peut avoir recours à des dérivés de crédit (jusqu'à 40 % de son actif net). **Indice de référence** : Le Compartiment est activement géré par rapport à l'Indice Merrill Lynch Euro High Yield 1-3, Non Fin, BB-B, Constrained, qu'il cherche à surperformer. Le Compartiment est principalement exposé aux émetteurs de l'Indice de référence. Toutefois, la gestion du Compartiment est discrétionnaire, et il sera exposé à des émetteurs non inclus dans l'Indice de référence. Le Compartiment surveille l'exposition au risque par rapport à l'Indice de référence. Néanmoins, l'ampleur de l'écart avec l'Indice de référence devrait être importante. Le Compartiment n'a pas désigné l'Indice de référence comme indice de référence aux fins du Règlement « Disclosure ». **Processus de gestion** : Le Compartiment intègre des Facteurs de durabilité dans son processus d'investissement, comme indiqué plus en détail dans la section « Investissement durable » du Prospectus. L'équipe d'investissement analyse les tendances en matière de taux d'intérêt/facteurs économiques (démarche descendante) pour identifier les segments du marché obligataire susceptibles de donner les meilleurs rendements à risque pondéré. L'équipe d'investissement passe ensuite à une analyse technique et fondamentale, analyse de crédit comprise, pour sélectionner les émetteurs et les titres (démarche ascendante) et constituer un portefeuille diversifié. Le Compartiment cherche à obtenir une notation ESG pour son portefeuille supérieure à celle de son univers d'investissement.



**Jean Luc Thomas**  
Gérant de portefeuille



**Thierry Lebaupain**  
Gérant de portefeuille



**Marina Cohen**  
Responsable Crédit High Yield

## Profil de risque et de rendement (SRRI)



▼ A risque plus faible, rendement potentiellement plus faible

▲ A risque plus élevé, rendement potentiellement plus élevé

Le SRRI correspond au profil de risque et de rendement présent dans le Document d'Information Clé pour l'Investisseur (DICI). La catégorie la plus faible ne signifie pas « sans risque ». Il n'est pas garanti et pourra évoluer dans le temps.

Le niveau de risque de ce Compartiment reflète principalement le risque du marché des obligations haut rendement sur lequel il est investi.

## Données clés (source : Amundi)

Valeur Liquidative (VL) : (C) 109,34 (EUR)  
(D) 86,59 (EUR)

Date de VL et d'actif géré : 31/12/2021

Actif géré : 242,82 (millions EUR)

Code ISIN : (C) LU0907331507  
(D) LU0907331689

Code Bloomberg : ABEHAEC LX

Indice de référence : Merrill Lynch Euro High-Yield 1-3, Non Fin, BB-B, Constrained

Notation Morningstar "Overall" © : 1

Catégorie Morningstar © : EUR HIGH YIELD BOND

Nombre de fonds de la catégorie : 696

Date de notation : 30/11/2021

## Risques Additionnels

Les risques importants pour le Compartiment non pris en compte dans l'indicateur sont :

- Risque de crédit : il représente le risque de dégradation soudaine de la qualité de signature d'un émetteur ou celui de sa défaillance.
- Risque de liquidité : lorsque les volumes d'échange sur les marchés financiers sont faibles, toute opération d'achat ou de vente sur ces marchés peut entraîner d'importantes variations/fluctuations de marché, susceptibles d'entraver la valorisation de votre portefeuille.
- Risque de contrepartie : il représente le risque de défaillance d'un intervenant de marché l'empêchant d'honorer ses engagements vis-à-vis de votre portefeuille.
- Risque opérationnel : désigne le risque de défaillance ou d'erreur des différents prestataires impliqués dans la gestion et la valorisation de votre portefeuille.

La survenance de l'un de ces risques peut avoir un impact négatif sur la valeur liquidative de votre portefeuille.

## Caractéristiques principales

Forme Juridique : SICAV

Date de création du compartiment/OPC : 02/04/2013

Date de création de la classe : 02/04/2013

Eligibilité : Compte-titres, Assurance-vie

Eligible PEA : Non

Affectation des sommes distribuables : (C) Capitalisation  
(D) Distribution

Souscription minimum: 1ère / suivantes :

1 millième part(s)/action(s) / 1 millième part(s)/action(s)

Frais d'entrée (maximum) : 4,50%

Frais courants : 1,35% (prélevés 30/06/2021)

Frais de sortie (maximum) : 0,00%

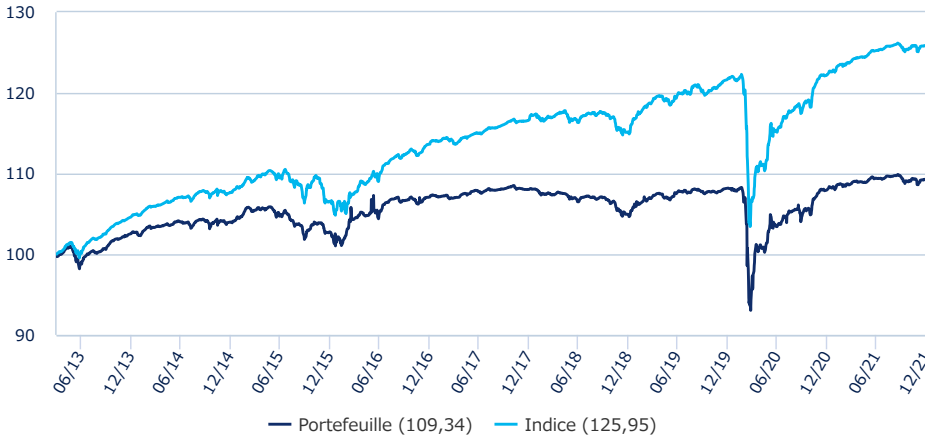
Durée minimum d'investissement recommandée : 4 ans

Commission de surperformance : Oui

OBLIGATAIRE ■

Performances

Evolution de la performance (base 100) \*



Indicateur(s) glissant(s)

	1 an	3 ans	5 ans
<b>Volatilité du portefeuille</b>	1,32%	5,98%	4,68%

La volatilité est un indicateur statistique qui mesure l'amplitude des variations d'un actif autour de sa moyenne. Exemple : des variations de +/- 1,5% par jour sur les marchés correspondent à une volatilité de 25% par an.

Performances glissantes \*

Depuis le	Depuis le	1 mois	3 mois	1 an	3 ans	5 ans	Depuis le
	31/12/2020	30/11/2021	30/09/2021	31/12/2020	31/12/2018	30/12/2016	02/04/2013
<b>Portefeuille</b>	1,24%	0,67%	-0,15%	1,24%	4,17%	2,11%	9,34%
<b>Indice</b>	3,04%	0,68%	0,19%	3,04%	9,35%	10,83%	25,95%
<b>Ecart</b>	-1,80%	-0,01%	-0,34%	-1,80%	-5,18%	-8,71%	-16,61%

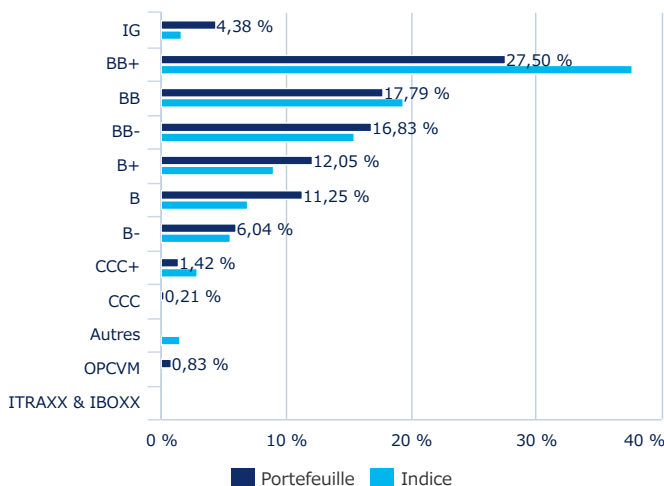
Performances calendaires \*

	2021	2020	2019	2018	2017	2016	2015	2014	2013	2012
<b>Portefeuille</b>	1,24%	-0,17%	3,07%	-2,84%	0,89%	4,18%	-1,14%	1,40%	-	-
<b>Indice</b>	3,04%	0,44%	5,66%	-1,20%	2,58%	6,64%	-1,03%	2,93%	-	-
<b>Ecart</b>	-1,80%	-0,61%	-2,59%	-1,64%	-1,70%	-2,45%	-0,12%	-1,53%	-	-

\* Les performances sont calculées dans la devise de référence, sur des données historiques. Les performances affichées sont nettes de frais de gestion. (1) Les performances calendaires couvrent des périodes complètes de 12 mois pour chaque année civile. Les performances ne sont pas constantes dans le temps et ne préjugent pas des performances et des rendements futurs. La valeur des investissements peut varier à la hausse ou à la baisse selon l'évolution des marchés.

Répartition par notation

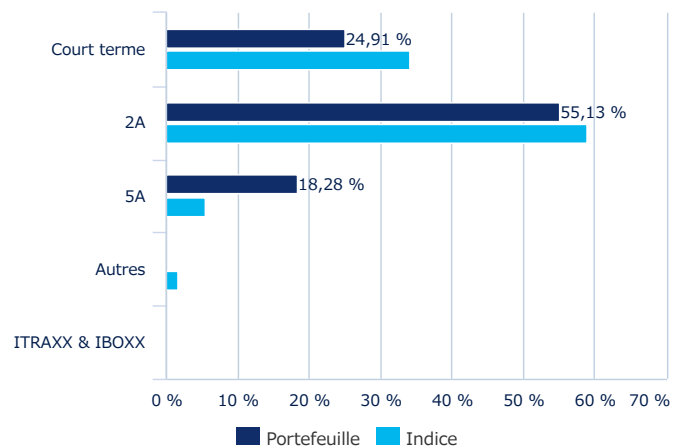
En exposition risquée



En pourcentage d'actif, CDS inclus, hors cash

Répartition par maturités

En exposition risquée



En pourcentage d'actif, CDS inclus, hors cash  
La maturité s'entend comme l'échéance probable du risque de crédit telle que reflétée par le marché

OBLIGATAIRE ■

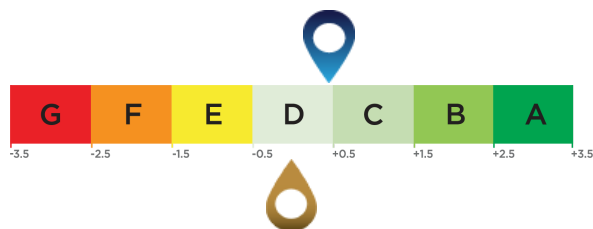
©2021 Morningstar. Tous droits réservés. Les informations contenues ici : (1) appartiennent à Morningstar et/ou ses fournisseurs de contenu ; (2) ne peuvent être reproduites ou redistribuées ; et (3) ne sont pas garanties d'exactitude, d'exhaustivité ou d'actualité. Ni Morningstar, ni ses fournisseurs de contenu ne sont responsables en cas de dommages ou de pertes liés à l'utilisation de ces informations. Les performances passées ne garantissent pas les résultats futurs. Pour plus d'informations sur le rating Morningstar, veuillez consulter leur site [www.morningstar.com](http://www.morningstar.com).

## OBLIGATAIRE ■

## Note ESG moyenne (source : Amundi)

Notation environnementale, sociale et de gouvernance

## Univers d'investissement ESG: 100% INDEX AMUNDI ESG RATING D



Score du portefeuille d'investissement: 0,48

Score de l'univers d'investissement ESG<sup>1</sup>: 0,00

## Couverture ESG (source : Amundi)

	Portefeuille	Univers d'investissement ESG
Pourcentage avec une notation ESG Amundi <sup>2</sup>	88,28%	100,00%
Pourcentage pouvant bénéficier d'une notation ESG <sup>3</sup>	99,72%	100,00%

## Lexique ESG

## Critères ESG

Il s'agit de critères extra-financiers utilisés pour évaluer les pratiques Environnementales, Sociales et la Gouvernance des entreprises, Etats ou collectivités :

- « E » pour Environnement (niveau de consommation d'énergie et de gaz, gestion de l'eau et des déchets...).
- « S » pour Social/Sociétal (respect des droits de l'homme, santé et sécurité au travail...).
- « G » pour Gouvernance (indépendance du conseil d'administration, respect des droits des actionnaires ...).

## Notes ESG

**Note ESG de l'émetteur :** chaque émetteur est évalué sur la base de critères ESG et obtient un score quantitatif dont l'échelle est basée sur la moyenne du secteur. Le score est traduit en note sur une échelle allant de A (le meilleur niveau) à G (le moins bon). La méthodologie d'Amundi permet une analyse exhaustive, standardisée et systématique des émetteurs sur l'ensemble des régions d'investissements et des classes d'actifs (actions, obligations, etc.).

**Note ESG de l'univers d'investissement et du portefeuille:** le portefeuille et l'univers d'investissement se voient attribuer un score ESG et une note ESG (de A à G). Le score ESG correspond à la moyenne pondérée des scores des émetteurs, calculée en fonction de leur pondération relative dans l'univers d'investissement ou dans le portefeuille, hors actifs liquides et émetteurs non notés.

## Intégration de l'ESG chez Amundi

En plus de se conformer à la politique d'investissement responsable d'Amundi<sup>4</sup>, les portefeuilles d'Amundi intégrant l'ESG ont un objectif de performance ESG qui vise à atteindre un score ESG pour leur portefeuille supérieur au score ESG de leur univers d'investissement ESG.

<sup>1</sup> La référence à l'univers d'investissement est définie par l'indicateur de référence du fonds ou par un indice représentatif de l'univers ESG investissable.

<sup>2</sup> Pourcentage de titres du portefeuille total ayant une note Amundi ESG (en termes de pondération)

<sup>3</sup> Pourcentage de titres du portefeuille total pour lesquels une méthodologie de notation ESG est applicable (en termes de pondération).

<sup>4</sup> Le document mis à jour est disponible à l'adresse <https://www.amundi.com/int/ESG>.

## Niveau de durabilité (source : Morningstar)

Le fonds n'est pas encore noté par Morningstar

Le niveau de durabilité est une notation produite par la société Morningstar qui vise à mesurer le niveau de responsabilité d'un fonds de façon indépendante sur la base des valeurs en portefeuille. La notation s'établit de très faible (un globe) à très élevé (5 globes).

Source Morningstar ©

Sustainability Score – sur la base des analyses de risques ESG fournies par Sustainalytics sur les entreprises, utilisées dans le calcul du score de durabilité de Morningstar.

© 2021 Morningstar. Tous droits réservés. Les informations contenues ici : (1) appartiennent à Morningstar et/ou ses fournisseurs de contenu ; (2) ne peuvent être reproduites ou redistribuées ; et (3) ne sont pas garanties d'exactitude, d'exhaustivité ou d'actualité. Ni Morningstar, ni ses fournisseurs de contenu ne sont responsables en cas de dommages ou de pertes liés à l'utilisation de ces informations. Les performances passées ne garantissent pas les résultats futurs. Pour plus d'informations sur le rating Morningstar, veuillez consulter leur site [www.morningstar.com](http://www.morningstar.com).

## OBLIGATAIRE ■

## Avertissement

Document publié par Amundi Asset Management SAS. AMUNDI FUNDS (le « Fonds ») est un fonds à compartiments multiples enregistré au Luxembourg et de droit luxembourgeois. Il est régi par la Commission de Surveillance du Secteur Financier (« CSSF ») et porte le numéro d'enregistrement B68.806.

Le présent document est publié à titre d'information uniquement. Il ne peut être considéré comme une recommandation, une analyse ou un conseil financier, et ne constitue pas une sollicitation, une invitation ou une offre d'achat ou de vente du Fonds dans toute juridiction ou une telle offre, sollicitation ou invitation serait illégale.

Ces informations ne sont pas destinées à être diffusées et ne constituent ni une offre de vente ni la sollicitation d'une offre d'achat de titres ou de services aux États-Unis ou dans l'un quelconque de leurs territoires ou possessions relevant de leur juridiction, à destination ou au profit d'un R ressortissant des États-Unis (tel que défini dans le prospectus du Fonds). Le Fonds n'est pas enregistré aux États-Unis en application de l'Investment Company Act de 1940 et les parts du Fonds ne sont pas enregistrées aux États-Unis en application du Securities Act de 1933. En conséquence, le présent document est destiné à être distribué ou utilisé exclusivement dans des juridictions où sa distribution et son utilisation sont autorisées, et aux personnes pouvant le recevoir sans enfreindre les exigences légales ou réglementaires applicables, ou qui nécessiteraient l'enregistrement d'Amundi ou de ses sociétés affiliées dans ces pays.

Veillez noter que la société de gestion est susceptible de renoncer aux dispositions prises pour la commercialisation des parts/actions du Fonds dans un Etat membre de l'UE pour lequel elle a fait une notification.

Investir implique des risques. **Les performances passées ne constituent pas une garantie ou une indication des résultats futurs.** Le rendement et la valeur principale d'un investissement dans le Fonds peuvent augmenter ou diminuer et entraîner la perte du montant initialement investi. Tout investisseur doit solliciter un avis professionnel préalablement à toute décision d'investissement, afin de déterminer les risques liés à l'investissement ainsi que sa pertinence. Il incombe aux investisseurs de prendre connaissance des documents légaux en vigueur et notamment du prospectus actuel du Fonds. Les souscriptions dans le Fonds ne seront acceptées que sur la base du prospectus le plus récent et/ou, le cas échéant, du Document d'information clé pour l'investisseur (« DICI ») disponible dans la langue des différents pays d'enregistrement au sein de l'UE. Un résumé des informations sur les droits des investisseurs et les mécanismes de recours collectif est disponible en anglais sur la page réglementaire à l'adresse suivante <https://about.amundi.com>.

Sauf indication contraire, les informations contenues dans le présent document sont valables à la date indiquée au début du document.

© 2021 Morningstar. Tous droits réservés. Les informations contenues aux présentes : (1) sont la propriété de Morningstar et/ou de ses fournisseurs de contenu ; (2) ne peuvent être reproduites ou diffusées ; et (3) sont fournies sans garantie quant à leur exactitude, leur exhaustivité ou leur degré d'actualité. Ni Morningstar, ni ses fournisseurs de contenu ne sont responsables des dommages ou pertes résultant de toute utilisation de ces informations.

**Autriche** : le prospectus du Fonds, ainsi que le Document d'information clé pour l'investisseur (le cas échéant) disponible en allemand et les rapports annuel et semestriel en vigueur peuvent être obtenus gratuitement auprès d'Amundi Luxembourg S.A., 5 Allée Scheffer, L-2520 Luxembourg ou sur [www.amundi.fr](http://www.amundi.fr).

**Bulgarie** : le prospectus du Fonds, ainsi que le Document d'information clé pour l'investisseur (le cas échéant) et les rapports annuel et semestriel en vigueur, peuvent être obtenus gratuitement auprès d'Amundi Luxembourg S.A., 5 Allée Scheffer, L-2520 Luxembourg ou sur [www.amundi.bg](http://www.amundi.bg)

**Belgique** : le prospectus du Fonds, ainsi que le Document d'information clé pour l'investisseur (le cas échéant) et les rapports annuel et semestriel en vigueur, peuvent être obtenus gratuitement auprès d'Amundi Luxembourg S.A., 5 Allée Scheffer, L-2520 Luxembourg ou sur [www.amundi.be](http://www.amundi.be)

**République Tchèque** : le prospectus du Fonds, ainsi que le Document d'information clé pour l'investisseur (le cas échéant) et les rapports annuel et semestriel en vigueur, peuvent être obtenus gratuitement auprès d'Amundi Luxembourg S.A., 5 Allée Scheffer, L-2520 Luxembourg ou sur [www.amundi.cz](http://www.amundi.cz)

**Chypre** : le prospectus du Fonds, ainsi que le Document d'information clé pour l'investisseur (le cas échéant) et les rapports annuel et semestriel en vigueur, peuvent être obtenus gratuitement auprès d'Amundi Luxembourg S.A., 5 Allée Scheffer, L-2520 Luxembourg ou sur [www.amundi.com.cy](http://www.amundi.com.cy)

**Danemark** : le prospectus du Fonds, ainsi que le Document d'information clé pour l'investisseur (le cas échéant) et les rapports annuel et semestriel en vigueur, peuvent être obtenus gratuitement auprès d'Amundi Luxembourg S.A., 5 Allée Scheffer, L-2520 Luxembourg ou sur [www.amundi.dk](http://www.amundi.dk)

**Finlande** : le prospectus du Fonds, ainsi que le Document d'information clé pour l'investisseur (le cas échéant) et les rapports annuel et semestriel en vigueur, peuvent être obtenus gratuitement auprès d'Amundi Luxembourg S.A., 5 Allée Scheffer, L-2520 Luxembourg ou sur [www.amundi.fi](http://www.amundi.fi)

**France** : le prospectus du Fonds, ainsi que le Document d'information clé pour l'investisseur (le cas échéant) et les rapports annuel et semestriel en vigueur, peuvent être obtenus gratuitement auprès d'Amundi Luxembourg S.A., 5 Allée Scheffer, L-2520 Luxembourg ou sur [www.amundi.fr](http://www.amundi.fr) ou, pour les fonds luxembourgeois, sur [www.amundi.lu](http://www.amundi.lu) ou à l'adresse centralisant la correspondance relative à Amundi Funds et Amundi Index Solutions : CACEIS Bank, Luxembourg Branch, 5 allée Scheffer, 2520 Luxembourg, Grand-Duché de Luxembourg / ou à First Eagle Amundi : Société Générale Bank & Trust, 11 avenue Emile Reuter, L-2420 Luxembourg, Grand-Duché de Luxembourg.

**Allemagne** : le prospectus du Fonds, ainsi que le Document d'information clé pour l'investisseur (le cas échéant) et les rapports annuel et semestriel en vigueur, peuvent être obtenus gratuitement auprès d'Amundi Luxembourg S.A., 5 Allée Scheffer, L-2520 Luxembourg ou sur [www.amundi.lu](http://www.amundi.lu) et [www.amundi.de](http://www.amundi.de)

**Grèce** : le prospectus du Fonds, ainsi que le Document d'information clé pour l'investisseur (le cas échéant) et les rapports annuel et semestriel en vigueur, peuvent être obtenus gratuitement auprès d'Amundi Luxembourg S.A., 5 Allée Scheffer, L-2520 Luxembourg ou sur [www.amundi.gr](http://www.amundi.gr)

**Hong-Kong** : le prospectus du Fonds, ainsi que la Déclaration des faits essentiels et les rapports annuel et semestriel en vigueur, peuvent être obtenus gratuitement auprès d'Amundi Hong Kong Limited, 9th Floor One Pacific Place, 88 Queensway, Hong-Kong ou sur [www.amundi.com.hk](http://www.amundi.com.hk)

**Hongrie** : Le prospectus du Fonds, ainsi que le Document d'information clé pour l'investisseur (le cas échéant) et les rapports annuel et semestriel en vigueur, peuvent être obtenus gratuitement auprès d'Amundi Luxembourg S.A., 5 Allée Scheffer, L-2520 Luxembourg ou sur [www.amundi.hu](http://www.amundi.hu)

**Irlande** : le prospectus du Fonds, ainsi que le Document d'information clé pour l'investisseur (le cas échéant) et les rapports annuel et semestriel en vigueur, peuvent être obtenus gratuitement auprès d'Amundi Luxembourg S.A., 5 Allée Scheffer, L-2520 Luxembourg ou sur [www.amundi.ie](http://www.amundi.ie)

**Italie** : le prospectus du Fonds, ainsi que le Document d'information clé pour l'investisseur et les rapports annuel et semestriel en vigueur, peuvent être obtenus gratuitement auprès d'Amundi Luxembourg S.A., 5 Allée Scheffer, L-2520 Luxembourg ou sur [www.amundi.lu](http://www.amundi.lu) et sur [www.amundi.it](http://www.amundi.it)

**Japon** : le prospectus du Fonds, ainsi que la Déclaration des faits et les rapports annuel et semestriel en vigueur peuvent être obtenus gratuitement auprès des distributeurs agréés des fonds ou, de même que l'ensemble des informations réglementaires applicables, sur [www.amundi.co.jp](http://www.amundi.co.jp)

**Liechtenstein** : le prospectus du Fonds, ainsi que le Document d'information clé pour l'investisseur (le cas échéant) et les rapports annuel et semestriel en vigueur, peuvent être obtenus gratuitement auprès d'Amundi Luxembourg S.A., 5 Allée Scheffer, L-2520 Luxembourg ou sur [www.amundi.li](http://www.amundi.li)

**Luxembourg** : le prospectus du Fonds, ainsi que le Document d'information clé pour l'investisseur (le cas échéant) et les rapports annuel et semestriel en vigueur, peuvent être obtenus gratuitement auprès d'Amundi Luxembourg S.A., 5 Allée Scheffer, L-2520 Luxembourg ou sur [www.amundi.lu](http://www.amundi.lu)

**Macao** : le prospectus du Fonds, ainsi que la Déclaration des faits essentiels et les rapports annuel et semestriel en vigueur, peuvent être obtenus gratuitement auprès d'Amundi Hong Kong Limited, 9th Floor One Pacific Place, 88 Queensway, Hong-Kong ou sur [www.amundi.com.hk](http://www.amundi.com.hk)

## OBLIGATAIRE ■

## Avertissement

**Pays-Bas** : le prospectus du Fonds, ainsi que le Document d'information clé pour l'investisseur (le cas échéant) et les rapports annuel et semestriel en vigueur, peuvent être obtenus gratuitement auprès d'Amundi Luxembourg S.A., 5 Allée Scheffer, L-2520 Luxembourg ou sur [www.amundi.nl](http://www.amundi.nl)

**Norvège** : le prospectus du Fonds, ainsi que le Document d'information clé pour l'investisseur (le cas échéant) et les rapports annuel et semestriel en vigueur, peuvent être obtenus gratuitement auprès d'Amundi Luxembourg S.A., 5 Allée Scheffer, L-2520 Luxembourg ou sur [www.amundi.no](http://www.amundi.no)

**Portugal** : tout investissement dans le Fonds ou dans les compartiments respectifs doit se faire par l'intermédiaire d'un distributeur agréé enregistré auprès de la Commission portugaise des marchés de valeurs mobilières (Comissão de Mercado de Valores Mobiliários ou CMVM). L'exemplaire le plus récent du prospectus du Fonds ainsi que le Document d'information clé pour l'investisseur (le cas échéant) et les rapports annuel et semestriel en vigueur peuvent être obtenus gratuitement auprès d'Amundi Luxembourg S.A., 5 Allée Scheffer, L-2520 Luxembourg ou sur [www.amundi.pt](http://www.amundi.pt)

**Roumanie** : le prospectus du Fonds ainsi que le Document d'information clé pour l'investisseur (le cas échéant) et les rapports annuel et semestriel en vigueur peuvent être obtenus gratuitement auprès d'Amundi Luxembourg S.A., 5 Allée Scheffer, L-2520 Luxembourg ou sur [www.amundi.ro](http://www.amundi.ro)

**Singapour** : le prospectus du Fonds, ainsi que la Fiche signalétique du produit et les rapports annuel et semestriel en vigueur, peuvent être obtenus gratuitement auprès d'Amundi Luxembourg S.A., 5 Allée Scheffer, L-2520 Luxembourg ou sur [www.amundi.com.sg](http://www.amundi.com.sg)

**Slovaquie** : le prospectus du Fonds ainsi que le Document d'information clé pour l'investisseur (le cas échéant) et les rapports annuel et semestriel en vigueur peuvent être obtenus gratuitement auprès d'Amundi Luxembourg S.A., 5 Allée Scheffer, L-2520 Luxembourg ou sur [www.amundi.sk](http://www.amundi.sk)

**Slovénie** : le prospectus du Fonds ainsi que le Document d'information clé pour l'investisseur (le cas échéant) et les rapports annuel et semestriel en vigueur peuvent être obtenus gratuitement auprès d'Amundi Luxembourg S.A., 5 Allée Scheffer, L-2520 Luxembourg ou sur [www.amundi.si](http://www.amundi.si)

**Corée du Sud** : le prospectus du Fonds, ainsi que la Déclaration des faits essentiels et les rapports annuel et semestriel en vigueur, peuvent être obtenus gratuitement auprès d'Amundi Hong Kong Limited, 9th Floor One Pacific Place, 88 Queensway, Hong-Kong ou sur [www.amundi.com.hk](http://www.amundi.com.hk)

**Espagne** : tout investissement dans les Fonds ou leurs compartiments respectifs doit être effectué par l'intermédiaire d'un distributeur espagnol enregistré. Amundi Iberia SGIIC SAU est le principal distributeur des Fonds en Espagne, inscrit sous le numéro 31 au registre SGIIC de la CNMV. Son adresse est : P° de la Castellana 1, Madrid 28046. La liste de tous les distributeurs espagnols peut être obtenue auprès de la CNMV sur [www.cnmv.es](http://www.cnmv.es). L'exemplaire le plus récent du prospectus du Fonds, ainsi que le Document d'information clé pour l'investisseur (le cas échéant) disponible en espagnol et les autres documents juridiques peuvent être obtenus gratuitement au siège social de la société de gestion ou sur [www.amundi.es](http://www.amundi.es)

**Suède** : le prospectus du Fonds ainsi que le Document d'information clé pour l'investisseur (le cas échéant) et les rapports annuel et semestriel en vigueur peuvent être obtenus gratuitement auprès d'Amundi Luxembourg S.A., 5 Allée Scheffer, L-2520 Luxembourg ou sur [www.amundi.se](http://www.amundi.se)

**Suisse** : le Représentant et l'Agent payeur des Fonds enregistrés pour une offre publique en Suisse sont, s'agissant d'Amundi Funds et de First Eagle Amundi : Représentant - CACEIS (Switzerland) SA et Agent payeur - CACEIS Bank, Nyon Branch, tous deux sis 35 Route de Signy, Case postale 2259, CH-1260 Nyon ; KBI Institutional Fund ICAV : Représentant - ACOLIN Fund Services AG, Affolternstrasse 56, CH-8050 Zurich et Agent payeur - NPB Neue Privat Bank AG, Limmatquai 1, CH-8001 Zurich. Des exemplaires gratuits du prospectus, des documents d'information clé pour l'investisseur (le cas échéant), des rapports annuels et semestriels, des règlements de gestion et d'autres informations sont disponibles à l'adresse du représentant indiquée ci-dessus.

**Taiwan** : la traduction en chinois du prospectus du Fonds, de la Brochure de l'investisseur et des rapports annuel et semestriel en vigueur, est disponible gratuitement sur [www.amundi.com.tw](http://www.amundi.com.tw)

**Royaume-Uni** : le AMUNDI FUNDS EURO HIGH YIELD SHORT TERM BOND (le « Compartiment ») est un compartiment du Fonds et a été agréé pour la commercialisation auprès du public au Royaume-Uni par la Financial Conduct Authority (la « FCA »). Un distributeur ou une plateforme peut obtenir gratuitement le prospectus le plus récent du Fonds, le DICI (le cas échéant), les statuts ainsi que les rapports annuel et semestriel auprès de l'agent des facilités (Amundi (UK) Limited, 77 Coleman Street, London, EC2R 5BJ, Royaume-Uni) et sur [www.amundi.lu](http://www.amundi.lu). Le prospectus le plus récent disponible, incluant les facteurs de risque du Compartiment, ainsi que le DICI, le cas échéant, doivent être consultés avant d'envisager un quelconque investissement dans le Fonds. Amundi (UK) Limited est agréée et réglementée par la FCA sous le numéro 114503. Ces données peuvent être vérifiées sur <https://register.fca.org.uk/> et des informations sur l'étendue de la réglementation appliquée par la FCA sont disponibles sur demande. Amundi (UK) Limited n'est pas autorisée à vendre des produits aux investisseurs particuliers. Tout investisseur particulier devra investir par l'intermédiaire d'un distributeur ou d'une plateforme dûment désigné(e) et obtenir les informations sur le Fonds et le Compartiment détaillées ci-dessus auprès de ce distributeur ou de cette plateforme. Les investisseurs britanniques ne bénéficieront d'aucune protection en vertu du Régime d'indemnisation des services financiers du Royaume-Uni (Financial Services Compensation Scheme). Le droit d'annuler un accord d'achat de parts du Fonds en vertu de l'article 15 du Code de conduite des affaires (Conduct of Business Sourcebook) de la FCA n'existera pas.

Au **Chili** et au **Pérou**, l'utilisation du présent document est approuvée pour les Administradora de Fondos de Pensiones/Administrateurs de fonds de pension et d'autres investisseurs institutionnels.

Au **Mexique**, l'utilisation du présent document est approuvée pour les investisseurs institutionnels. Ce document ne peut être distribué à des tiers ou au public.

**États-Unis et territoires américains d'outre-mer (juridictions autorisées)** : Amundi Distributor US, Inc., (anciennement Amundi Pioneer Distributor, Inc.), 60 State Street, Boston, MA 02109 courtier-négociant enregistré aux États-Unis, fournit des services de commercialisation dans le cadre de la distribution de produits gérés par Amundi Asset Management ou ses sociétés affiliées. Amundi Distributor US, Inc. commercialise ces produits à des intermédiaires financiers, aux États-Unis et en dehors des États-Unis (dans les juridictions où cela est autorisé), qui à leur tour proposent ces produits à la vente à des personnes qui ne sont pas des Ressortissants des États-Unis. Amundi Distributor US, Inc. n'a recours qu'à des intermédiaires financiers et n'exerce pas d'activité de détail. Les clients sont invités à consulter leurs conseillers financiers, juridiques, fiscaux et autres conseillers appropriés avant toute prise de décision d'investissement ou financière ou d'acheter tout produit, ou service financier, de titres ou lié à un investissement, y compris tout produit ou service décrit dans le présent document. Amundi US ne fournit ni conseil en investissement, ni recommandation d'investissement.

Veuillez consulter le prospectus relatif aux Classes de Parts / Actions convenant aux Clients professionnels ou particuliers.