

# Alfred Berg Income A - C (HSEK)

## Produktblad 31.10.2023

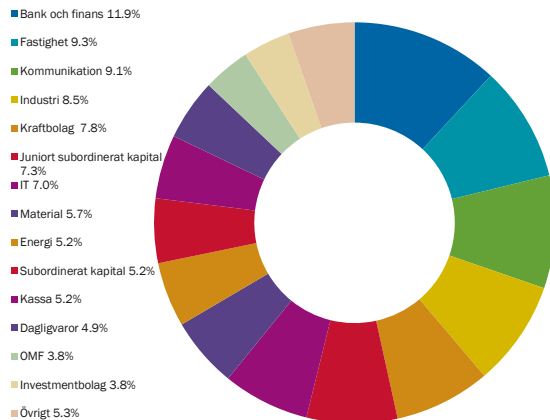
Detta är marknadsföring. Rapporten är inte en rekommendation att köpa eller sälja fondandelar. Före köp av andelar uppmanar vi till läsning av fondens prospekt och nyckelinformation som finns tillgängligt på [www.alfredberg.se](http://www.alfredberg.se).

### PLACERINGSINRIKTNING

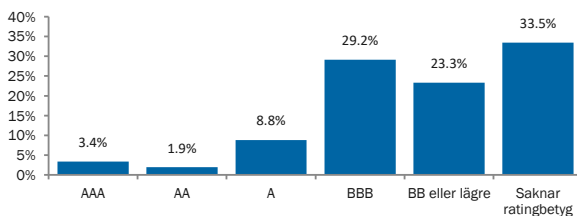
Fonden är en räntefond som fokuserar på investeringar i kreditobligationer och företagsobligationer på de nordiska räntemarknaderna. Fondens tillgångar kan placeras i överlåtbara värdepapper och penningmarknadsinstrument som huvudsakligen utfärdas av företag, inklusive kreditinstitut, men också kommuner, bolåneföretag och regeringar etc. Fondens tillgångar kan också placeras i derivatinstrument, fondandelar och som insättningar i kreditinstitut. Fonden kan använda derivatinstrument, inklusive OTC-derivat, för att effektivisera förvaltningen och minska fondens risk och kostnader. Fonden använder också valutaderivat för att säkra fondens innehav mot NOK. Fonden får investera upp till 10% av sitt kapital i onoterade värdepapper. Minst 50% av fondens tillgångar investeras i finansiella instrument från emittenter i Norden. Fondens tillgångar måste placeras för att uppnå en god riskjusterad avkastning. Syftet med en väl diversifierad portfölj är att begränsa fondens risk. Fondens räntedurationsintervall varierar men ligger mellan 0-2 år.

	Duration	Spread	Duration
Fond	1.08		3.40

### SEKTORFÖRDELNING

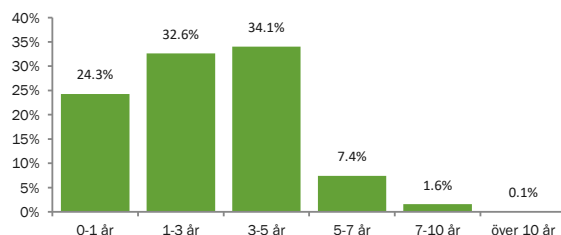


### FÖRDELNING PER KREDITRATING



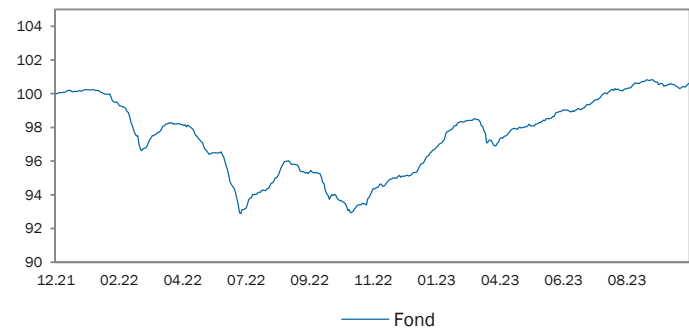
Den andel emittenter/obligationslån som saknar kreditrating från något av kreditvärderingsinstituten S&P, Moody's eller Fitch återfinns i kolumnen "Saknar ratingbetyg".

### FÖRDELNING PER FÖRFALLODAG



Förfallet är baserat på datum för första call.

### Utveckling från startdatum



Fonden Alfred Berg Income startade 2014. Andelsklass A startade 3 december 2021 och historiken som visas här är den historiska avkastningen för andelsklass B som har högre kostnader än andelsklass A. Källa: Alfred Berg (efter avgifter)

Avkastning	Fond
Årlig genomsnittlig avkastning sedan start	0.34%
Årlig genomsnittlig avkastning 5 år	-
Årlig genomsnittlig avkastning 3 år	-
Avkastning 12 månader	7.91%
Avkastning YTD	5.56%
Avkastning 3 månader	0.70%
Avkastning 1 månad	0.04%

Årlig avkastning	2022	2021	2020	2019	2018
Fond	-4.83%	-	-	-	-

Riskindikatorer	Fond
Standardavvikelse 12 månader	2.04%

### 10 största innehav

STORSKOGEN GROUP AB (PUBL)	3.11%
NORDEA EIENDOMSKREDITT AS	2.29%
TELEFONAKTIEBOLAGET L M ERICSSON	2.10%
SPAREBANK 1 SR-BANK ASA	2.02%
INTRUM AB	1.98%
STILLFRONT GROUP AB (PUBL)	1.94%
TEOLLISUUDEN VOIMA OYJ	1.91%
SALMAR ASA	1.80%
ISLANDSBANKI HF (ÍSLANDBANKI)	1.78%
OPEN INFRA AB (PUBL)	1.73%

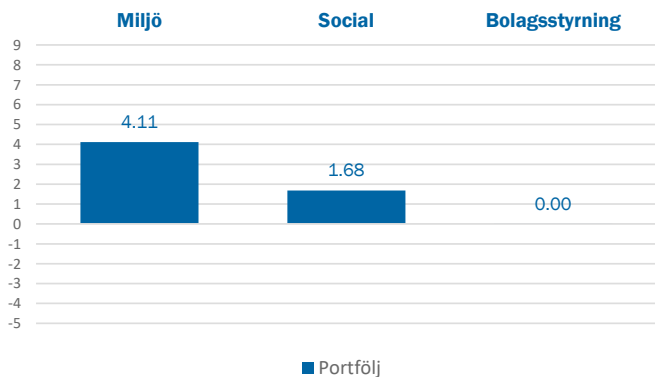
# HÅLLBARHETSINDIKATORER

Total ESG Score

55.80



## ESG-BIDRAG



## KOLDIOXIDAVTRYCK

Ton koldioxid per miljon euro per år

Portfölj 79.6



## TÄCKNINGSGRAD

	Portfölj	Indeks
ESG	99.03 %	N/A
Koldioxidavtryck	61.08 %	N/A

## ESG-score - Topp 5

HUMLEGÅRDEN FASTIGHETER AB (PUBL)  
HEIMSTADEN BOSTAD AB (PUBL)  
ATRIUM LJUNGBERG AB (PUBL)  
VOLVO CAR AB  
YTINRETE BIDCO AB (PUBL)

## ESG-score - Botten 5

AB SAGAX (PUBL)  
OPEN INFRA AB (PUBL)  
SVEA EKONOMI AB  
CITYCON OYJ  
GENEXIS GROUP AB

## Total ESG Score

BNPP AM:s interna metod för ESG-scoring rangordnar bolag relativt varandra inom den sektor de tillhör, baserat på utvalda ESG-kriterier inom klimatpåverkan (E), sociala aspekter (S) och bolagsstyrning (G). Om ett bolags åtaganden och praxis relaterade till E, S och G är bättre än andra bolag inom samma sektor kommer bolaget att få ett positivt bidrag och därmed en högre poäng. Varje bolag tilldelas på detta sätt en total scoring från 1 till 100, där 100 är bäst.

## ESG-bidrag

ESG-bidragen bestäms av BNPP AM:s ESG-analytiker utifrån detaljerade kriterier och systematiska utvärderingar av bolagens åtaganden och praxis inom områdena klimatpåverkan (E), sociala aspekter (S) och bolagsstyrning (G). Varje bidrag från dessa faktorer (E, S och G) vägs samman med respektive bolags vikt i portföljen för att beräkna portföljens genomsnittliga ESG score.

## Koldioxidavtryck

En portföljs koldioxidavtryck är summan av bolagens koldioxidutsläpp justerat med respektive bolags totala värdering och multiplicerat med bolagets vikt i portföljen. Koldioxidutsläpp är summan av så kallade "Scope 1"-utsläpp (direkta utsläpp från bolagets anläggningar) och "Scope 2" (indirekta utsläpp relaterade till bolagets energiförbrukning). Koldioxiddata tillhandahålls av Trucost och koldioxidavtrycket uttrycks i ton koldioxidkvalivalenter per år och per investerad miljon kronor.

## Portföljtäckning

Täckningsgrad visar hur stor andel av portföljen och portföljens referensindex som har en ESG score och karbon data. ESG score data kommer från BNP Paribas Asset Management eller sustainAX.

For more information on ESG indicators, please refer to webpages:  
<https://www.bnpparibas-am.com/en/esg-scoring-framework>  
<https://www.bnpparibas-am.com/en/mesuring-carbon-footprints>

# FÖRVALTARKOMMENTARER

Oktober har präglats av volatilitet i långa räntor efter de senaste månadernas ränteuppgång. Den amerikanska regeringens 10-årsränta har flera gånger varit mycket nära 5%. Marknaden bedömning är att räntetoppen är nådd och att räntorna kommer att vara höga under lång tid. Flera centralbanker kommunicerar att det kan bli ytterligare en ökning, men det beror på utvecklingen i olika nyckeldata. ECB höll räntan oförändrad i oktober och i början av november har FED, Norges Bank och Bank of England alla lämnat räntan oförändrad. Inflationen har fallit, men är fortfarande för hög. Den ekonomiska tillväxten håller sig relativt bra och arbetslösheten är låg i de flesta länder. De höga räntorna måste fortfarande arbeta sig in i ekonomin innan det ger bredare resultat i efterfrågan och konsumtion. I vissa länder i Europa är BNP-tillväxten negativ, men i USA har det på senare tid återigen varit starka BNP-siffror. Vi ser en ökande möjlighet för en svagare konjunkturutveckling det kommande året, och det kan innebära att utrymmet för ränteförändringar blir allt mer på nedsidan. Marknaden prissätter att de flesta centralbanker kommer att börja sänka räntorna i mitten av 2024.

Höjda räntor och geopolitisk oro påverkade sentimentet negativt i oktober och därför har kreditspreadarna stigit något, om än mindre i Norden än på den internationella marknaden. Däremot bidrog de höga räntorna (kupongerna) till att avkastningen inte blev negativ när kreditspreadarna steg något. Bolagens tredje kvartalsrapporter har varit relativt bra, men med ökade tecken på svagare försäljning, men stabila marginaler och något svagare utsikter. Fallissemanget på den nordiska High Yield-marknaden steg från 2,3 % till 2,8 %, vilket fortfarande är under genomsnittet. Det är framför allt fastighetssektorn som står för ökningen. Det har varit en ok månad på emissionsmarknaden, men lägre aktivitet till följd av svagare sentiment. På den nordiska High Yield-marknaden var avkastningen +0,25% i oktober, enligt DNB Markets nordiska HY-index, där Hälsa, Finans och oljeservice var de starkaste sektorerna. Fastighet hade ytterligare en månad med negativ avkastning.

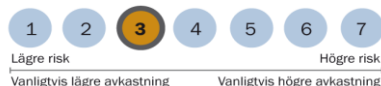
Alfred Berg Income hade en ok månad. Fastigheter och energi drog ned avkastningen i oktober, medan de flesta sektorer klarade sig bra. Bankernas AT1-obligationer, teknik och industri klarade sig bäst. Fonden har en liten övervikt i IG för närvarande.

## FONDFAKTA

<b>NAMN</b>	Alfred Berg Income A - C (HSEK)
<b>FONDBOLAG</b>	Alfred Berg Kapitalförvaltning AS
<b>ISIN</b>	SE0016275697
<b>LEGAL FORM</b>	Svensk Värdepappersfond (UCITS)
<b>SFDR-KLASSIFICERING</b>	Artikel 8
<b>STARTDATUM</b>	03.12.2021
<b>STRATEGI</b>	Nordisk företagsobligationsfond
<b>INDEX</b>	N/A

<b>VALUTA</b>	SEK
<b>FONDFÖRMÖGENHET</b>	5 321.1m NOK
<b>KURSNOTERING</b>	Daglig
<b>ANDELSKURS</b>	100.6416 SEK
<b>FONDENS KONTONR</b>	N/A
<b>BIC KOD</b>	N/A
<b>MINSTA INVESTERING</b>	100 SEK
<b>FÖRVALTARE</b>	Maria Granlund

### RISKKLASS UCITS



Ju högre risk desto längre rekommenderad investeringshorisont.

### RISKKLASS PRIIPS



<b>FÖRVALTNINGSavgift</b>	0.80%
<b>MAX INSÄTTNINGSAvgift</b>	0.00%
<b>MAX UTTAGSAvgift</b>	0.00%
<b>PRESTATIONSBASERAD Avgift</b>	0.00%

För mer information, besök vår hemsida: [www.alfredberg.se](http://www.alfredberg.se) eller kontakta kundservice: [kundesenter.no@alfredberg.com](mailto:kundesenter.no@alfredberg.com)

### VIKTIG INFORMATION

Detta är ett marknadsföringsmaterial. Historisk avkastning är ingen garanti för framtida avkastning. De pengar som placeras i en fond kan öka eller minska i värde och det är inte säkert att en investerare får tillbaka hela det insatta kapitalet. En fond med risk klass 6-7 kan både minska och öka kraftigt i värde, på grund av sin sammansättning och de förvaltningsmetoder som används. Alfred Berg reserverar sig för eventuella fel i informationen. Innan du köper en fond rekommenderar vi att du tar del av fondens faktablad, risknivå, fondbestämmelser och informationsbroschyr som du hittar på [www.alfredberg.se](http://www.alfredberg.se).