

Alfred Berg Income A - C (HSEK)

Produktblad 28.06.2024

Detta är marknadsföring. Rapporten är inte en rekommendation att köpa eller sälja fondandelar. Före köp av andelar uppmanar vi till läsning av fondens prospekt och nyckelinformation som finns tillgängligt på www.alfredberg.se.

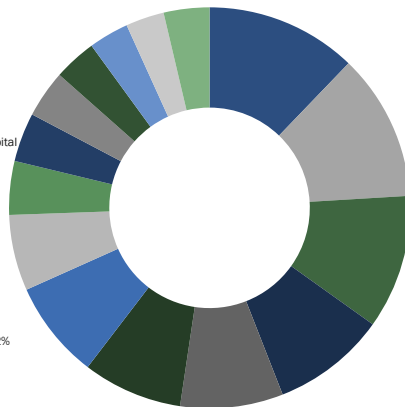
PLACERINGSINRIKTNING

Fonden är en räntefond som fokuserar på investeringar i kreditobligationer och företagsobligationer på de nordiska räntemarknaderna. Fondens tillgångar kan placeras i överlåtbara värdepapper och penningmarknadsinstrument som huvudsakligen utfärdas av företag, inklusive kreditinstitut, men också kommuner, bolåneföretag och regeringar etc. Fondens tillgångar kan också placeras i derivatinstrument, fondandelar och som insättningar i kreditinstitut. Fonden kan använda derivatinstrument, inklusive OTC-derivat, för att effektivisera förvaltningen och minska fondens risk och kostnader. Fonden använder också valutaderivat för att säkra fondens innehav mot NOK. Fonden får investera upp till 10% av sitt kapital i onoterade värdepapper. Minst 50% av fondens tillgångar investeras i finansiella instrument från emittenter i Norden. Fondens tillgångar måste placeras för att uppnå en god riskjusterad avkastning. Syftet med en väl diversifierad portfölj är att begränsa fondens risk. Fondens räntedurationsintervall varierar men ligger mellan 0-2 år.

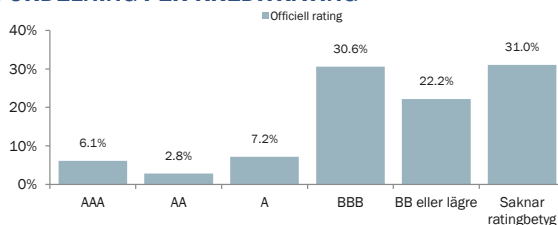
Fond	Duration	Spread	Duration
	-	-	-

SEKTORFÖRDELNING

- Industri 12.2%
- Fastighet 11.9%
- Kraftbolag 10.8%
- Dagligvaror 9.2%
- Bank och finans 8.3%
- Juniorort subordinerat kapital 8.0%
- Kommunikation 7.9%
- OMF 6.1%
- IT 4.3%
- Energi 4.0%
- Material 3.8%
- Investmentbolag 3.4%
- Subordinerat kapital 3.2%
- Sällanköpsvaror 3.1%
- Övrigt 3.7%

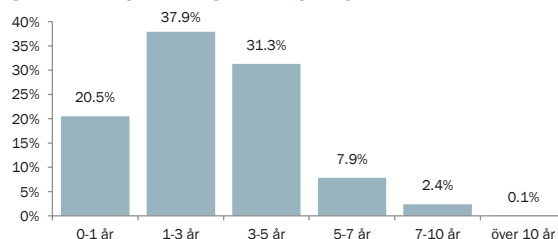


FÖRDELNING PER KREDITRATING



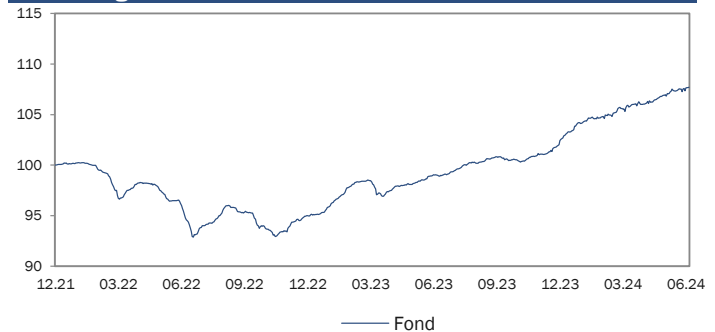
Den andel emittenter/obligationslån som saknar kreditrating från något av kreditvärderingsinstituten S&P, Moody's eller Fitch återfinns i kolumnen "Saknar ratingbetyg".

FÖRDELNING PER FÖRFALLODAG



Förfallet är baserat på datum för första call.

Utveckling från startdatum



Fonden Alfred Berg Income startade 2014. Andelsklass A startade 3 december 2021 och historiken som visas här är den historiska avkastningen för andelsklass B som har högre kostnader än andelsklass A. Källa: Alfred Berg (efter avgifter)

Avkastning	Fond
Årlig genomsnittlig avkastning sedan start	2.95%
Årlig genomsnittlig avkastning 5 år	-
Årlig genomsnittlig avkastning 3 år	-
Avkastning 12 månader	8.86%
Avkastning YTD	4.28%
Avkastning 3 månader	1.80%
Avkastning 1 månad	0.57%

Årlig avkastning	2023	2022	2021	2020	2019
Fond	8.36%	-4.83%	-	-	-

Riskindikatorer	Fond
Standardavvikelse 12 månader	1.53%

10 största innehav

STADSHYPOTEK AB (PUBL)	2.83%
STORSKOGEN GROUP AB (PUBL)	2.76%
NORDEA EIENDOMSKREDITT AS	2.69%
TDC NET A/S	1.87%
STOCKHOLM EXERGI HOLDING AB (PUBL)	1.87%
ARION BANKI HF	1.77%
STILLFRONT GROUP AB (PUBL)	1.77%
HEIMSTADEN BOSTAD AB (PUBL)	1.73%
DANSKE BANK A/S	1.69%
EVINY AS	1.65%

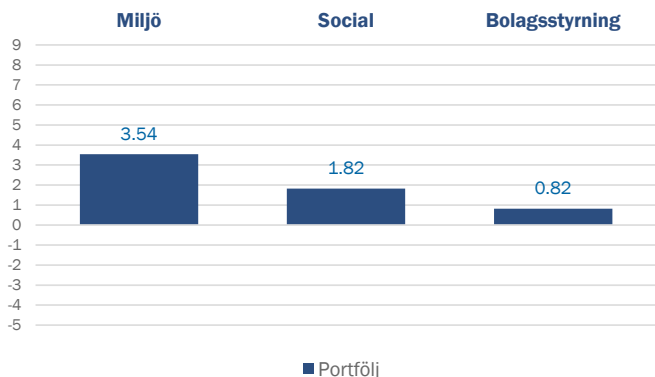
HÅLLBARHETSINDIKATORER

Total ESG Score

56.18



ESG-BIDRAG



KOLDIOXIDAVTRYCK

Ton koldioxid per miljon euro per år

Portfölj 55.8



TÄCKNINGSGRAD

	Portfölj	Index
ESG	93.77 %	N/A
Koldioxidavtryck	59.91 %	N/A

ESG-score - Topp 5

HEIMSTADEN BOSTAD AB (PUBL)
ATRIUM LJUNGBERG AB (PUBL)
VOLVO CAR AB
NOKIA OYJ
BORREGAARD ASA

ESG-score - Botten 5

AB SAGAX (PUBL)
CITYCON OYJ
OPEN INFRA AB (PUBL)
GENEXIS GROUP AB
ØYFJELLET WIND INVESTMENT AS

Total ESG Score

BNPP AM:s interna metod för ESG-scoring rangordnar bolag relativt varandra inom den sektor de tillhör, baserat på utvalda ESG-kriterier inom klimatpåverkan (E), sociala aspekter (S) och bolagsstyrning (G). Om ett bolags åtaganden och praxis relaterade till E, S och G är bättre än andra bolag inom samma sektor kommer bolaget att få ett positivt bidrag och därmed en högre poäng. Varje bolag tilldelas på detta sätt en total scoring från 1 till 100, där 100 är bäst.

ESG-bidrag

ESG-bidragen bestäms av BNPP AM:s ESG-analytiker utifrån detaljerade kriterier och systematiska utvärderingar av bolagens åtaganden och praxis inom områdena klimatpåverkan (E), sociala aspekter (S) och bolagsstyrning (G). Varje bidrag från dessa faktorer (E, S och G) vägs samman med respektive bolags vikt i portföljen för att beräkna portföljens genomsnittliga ESG score.

Koldioxidavtryck

En portföljs koldioxidavtryck är summan av bolagens koldioxidutsläpp justerat med respektive bolags totala värdering och multiplicerat med bolagets vikt i portföljen. Koldioxidutsläpp är summan av så kallade "Scope 1"-utsläpp (direkta utsläpp från bolagets anläggningar) och "Scope 2" (indirekta utsläpp relaterade till bolagets energiförbrukning). Koldioxiddata tillhandahålls av Trucost och koldioxidavtrycket uttrycks i ton koldioxidkvivalenter per år och per investerad miljon kronor.

Portföljtäckning

Täckningsgrad visar hur stor andel av portföljen och portföljens referensindex som har en ESG score och karbon data. ESG score data kommer från BNP Paribas Asset Management eller sustainAX.

For more information on ESG indicators, please refer to webpages:
<https://www.bnpparibas-am.com/en/esg-scoring-framework>
<https://www.bnpparibas-am.com/en/measuring-carbon-footprints>

FÖRVALTARKOMMENTARER

Juni var en positiv månad, men inte lika stark som tidigare månader. Månaden präglades av ökat politiskt fokus med omval i Frankrike, och ökat fokus på det amerikanska valet i höst. Detta har haft en något negativ inverkan på internationella kreditsentiment med stigande kreditspreadar, och vi har även sett effekter i europeiska räntor. Inkommande inflationsdata har varit något varierande, men trenden är fortfarande på rätt spår mot lägre inflationssiffror, om än med en mer blandad utveckling. Viktiga förväntningar som PMI har också haft en blandad utveckling, där vi har sett en svagare trend i flera länder den senaste tiden.

Flera centralbanker har hållit möten i juni. ECB sänkte räntan med 0,25 procent till 3,75 procent och den schweiziska centralbanken sänkte räntan med 0,25 procent till 1,25 procent. Det allmänna budskapet är att inflationen är på väg ner och att det kan bli fler räntesänkningar om data kommer in som väntat. Fed, Riksbanken, Norges Bank och Bank of England höll räntorna oförändrade i juni. Både Fed och Norges Bank guidade för mindre räntesänkningar i år än vad som tidigare antagits. Ekonomin går relativt bra och inflationen måste få ner räntan för att kunna sänka räntan. Å andra sidan var Riksbanken den centralbank som överraskade mest med att indikera upp till två möjliga ytterligare räntesänkningar i år. Svag ekonomisk aktivitet och en inflation som väntas nå 2 procent i sommar gör Riksbanken redo att sänka.

På kreditobligationsmarknaden har det varit en bra månad för nordiska obligationer. Ett rekordstort antal obligationer har emitterats och flera nya företag har kommit in på marknaden. Trots mer volatila kreditspreadar på internationella marknader har den nordiska marknaden varit relativt stark med fallande kreditspreadar. Nu har vi gått in i semestertider och aktiviteten har avtagit. Vi ser en risk för att den politiska turbulensen, plus det faktum att vissa sektorer ser dyra ut, kan leda till mer volatilitet även efter sommaren på den nordiska marknaden. Å andra sidan bidrar höga räntor till att göra portföljerna mer robusta.

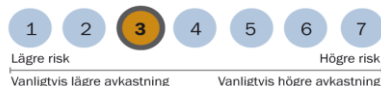
Alfred Berg Income hade en bra månad. Portföljen levererade generellt en stabil och positiv avkastning. Det var inga enskilda sektorer eller företag som stack ut.

FONDFAKTA

NAMN	Alfred Berg Income A - C (HSEK)
FONDBOLAG	Alfred Berg Kapitalförvaltning AS
ISIN	SE0016275697
LEGAL FORM	Svensk Värdepappersfond (UCITS)
SFDR-KLASSIFICERING	Artikel 8
STARTDATUM	03.12.2021
STRATEGI	Nordisk företagsobligationsfond
INDEX	N/A

VALUTA	SEK
FONDFÖRMÖGENHET	6 218.8m NOK
KURSNOTERING	Daglig
ANDELSKURS	107.7339 SEK
FONDENS KONTONR	N/A
BIC KOD	N/A
MINSTA INVESTERING	100 SEK
FÖRVALTARE	Maria Granlund

RISKKLASS UCITS



Ju högre risk desto längre rekommenderad investeringshorisont.

RISKKLASS PRIIPS



LÖPANDE KOSTNADER	0.81%
MAX INSÄTTNINGSAVGIFT	0.00%
MAX UTTAGSAVGIFT	0.00%
PRESTATIONSBASERAD AVGIFT	0.00%

För mer information, besök vår hemsida: www.alfredberg.se eller kontakta kundservice: kundesenter.no@alfredberg.com

VIKTIG INFORMATION

Detta är ett marknadsföringsmaterial. Historisk avkastning är ingen garanti för framtida avkastning. De pengar som placeras i en fond kan öka eller minska i värde och det är inte säkert att en investerare får tillbaka hela det insatta kapitalet. En fond med risk klass 6-7 kan både minska och öka kraftigt i värde, på grund av sin sammansättning och de förvaltningsmetoder som används. Alfred Berg reserverar sig för eventuella fel i informationen. Innan du köper en fond rekommenderar vi att du tar del av fondens faktablad, risknivå, fondbestämmelser och informationsbroschyr som du hittar på www.alfredberg.se.