

Euro Income Bond Fund

CLASE E ACUMULACIÓN Y REPAR ACCIONES

Descripción del Fondo:

El Euro Income Bond Fund aspira a repartir un rendimiento anual regular, alcanzado mediante una cartera gestionada activamente de bonos denominados principalmente en euros, con calificación investment grade y una duración media de entre uno y ocho años. El fondo se centra en valores de cupón elevado que generan ingresos para la cartera. Como mínimo, el fondo asignará un 50% de su patrimonio a valores investment grade, y como máximo un 25% a valores de mercados emergentes y un 30% a posiciones en monedas distintas del euro.

Beneficios para el Inversor

El fondo ofrece una estrategia diversificada y gestionada activamente cuyo objetivo principal es la generación de ingresos, teniendo como objetivo secundario la revalorización del capital a lo largo de un ciclo de mercado completo.

Ventaja del Fondo

La estrategia diversificada del fondo y el amplio abanico de oportunidades de renta fija pueden ofrecer potencial para inversores que busquen ingresos regulares y una revalorización del capital.

Riesgos de Inversión

El valor de las acciones puede tanto subir como bajar, y cualquier capital invertido en el Fondo puede estar sujeto a riesgo. El Fondo puede invertir en títulos fuera de EE. UU. y la zona euro que conllevan riesgos potencialmente superiores, incluidas fluctuaciones cambiarias y acontecimientos políticos o económicos. Estos riesgos pueden aumentar al invertir en mercados emergentes. Los fondos que invierten en títulos de alto rendimiento y baja calificación generalmente suponen volatilidad y riesgos superiores para el capital en comparación con los valores de alta calificación. El Fondo podrá utilizar derivados con fines de cobertura o como parte de su estrategia de inversión, que pueden implicar ciertos costes y riesgos. Las inversiones de las carteras en derivados pueden generar pérdidas superiores al importe del capital invertido. Para obtener información adicional sobre los riesgos potenciales del Fondo, consulte el folleto informativo y el documento de datos fundamentales para el inversor.

Datos Básicos

	Acumulación	Reparto
Bloomberg Ticker	PGEIBEA	PGEIBEI
ISIN	IE00B3QDMK77	IE00B46MFP70
Sedol	B3QDMK7	B46MFP7
CUSIP	G7098B239	G7098B247
Valoren	12481468	12481482
WKN	A1H7QT	A1H7QS
Fecha de lanzamiento	28/02/2011	28/02/2011
Distribución de acciones por clase de reparto	-	Monthly
Comisión de Gestión Agrupada (TER)	1,39% p.a.	1,39% p.a.
Tipo de Fondo	UCITS	
Gestor del Fondo	Eve Tournier, Alfred Murata, Nidhi Nakra	
Total de activos netos	2,40 (EUR en miles de millones)	
Divisa base del fondo	EUR	
Divisa de la clase de acciones	EUR	

ADMINISTRADOR

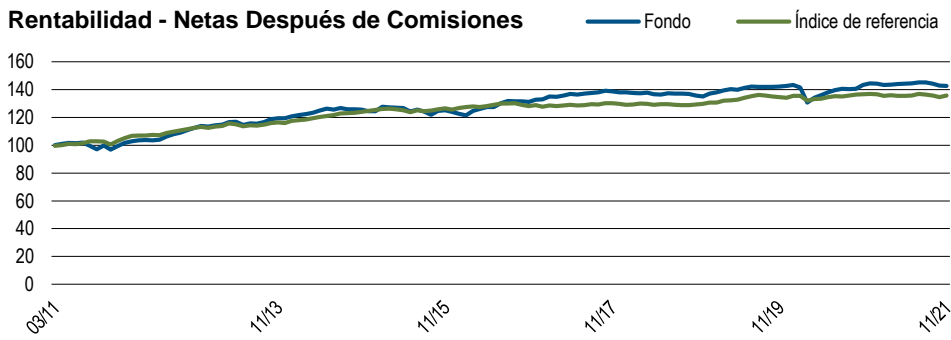
PIMCO Global Advisors (Ireland) Limited

ASESOR DE INVERSIONES

PIMCO Europe Ltd

Si tiene preguntas acerca de PIMCO Funds: Global Investors Series plc, llame al +353 1 7769990. Los inversores minoristas deberán ponerse en contacto con su intermediario financiero.

pimco.com



El cuadro muestra el rendimiento desde el primer cierre de mes, expresado en base 100, para la clase de acciones más antigua. **Las rentabilidades pasadas no garantizan ni son un indicador fiable de las rentabilidades futuras y no se garantiza que en el futuro se vayan a alcanzar rentabilidades similares.** Fuente: PIMCO

Estadísticas del Fondo

Duración efectiva (años)	2,40
Duración del Índice (años)	4,74
Tasa de Retorno Actual (%)*	2,38
Rendimiento estimado hasta el vencimiento*	2,44
Distribución anualizada del rendimiento†	2,09
Cupón Medio (%)	2,35
Vencimiento efectivo (años)	5,81

Rentabilidad - Netas Después de Comisiones	1 mes	3 meses	6 meses	1 año	3 años	5 años	10 años	DL
E, Acu (%)	-0,21	-1,86	-1,11	-0,63	1,67	1,70	3,94	3,33
E, Rep (%)	-0,13	-1,90	-1,10	-0,59	1,68	1,70	3,95	3,34
Índice de referencia (%)	0,84	-0,60	0,13	-0,79	1,64	1,15	3,04	—

Las rentabilidades pasadas no garantizan ni son un indicador fiable de las rentabilidades futuras y no se garantiza que en el futuro se vayan a alcanzar rentabilidades similares.

Rentabilidad - Netas Después de Comisiones	nov'2016-nov'2017	nov'2017-nov'2018	nov'2018-nov'2019	nov'2019-nov'2020	nov'2020-nov'2021
E, Acu (%)	5,81	-2,17	4,80	0,92	-0,63
E, Rep (%)	5,79	-2,15	4,84	0,86	-0,59
Índice de referencia (%)	1,62	-0,77	4,18	1,59	-0,79

Las rentabilidades pasadas no garantizan ni son un indicador fiable de las rentabilidades futuras y no se garantiza que en el futuro se vayan a alcanzar rentabilidades similares.

Año civil (libre de comisiones)	2012	2013	2014	2015	2016	2017	2018	2019	2020	YTD
E, Acu (%)	14,63	5,02	4,11	-0,32	7,11	4,00	-2,18	5,56	1,33	-1,39
E, Rep (%)	14,54	5,01	4,15	-0,33	7,16	3,98	-2,18	5,46	1,39	-1,34
Índice de referencia (%)	9,78	2,30	7,55	0,88	2,42	0,76	0,04	3,44	1,94	-0,85

La legislación actual de la MIFID nos impide presentar informes de los datos de rendimiento de los fondos con un historial de menos de 12 meses.

Las rentabilidades pasadas no garantizan ni son un indicador fiable de las rentabilidades futuras y no se garantiza que en el futuro se vayan a alcanzar rentabilidades similares. El índice de referencia es el El índice Bloomberg Euro Aggregate 1-10yr bond representa el componente agregado en euros de 1 a 10 años del índice Bloomberg Pan-European Aggregate. El índice Bloomberg Euro-Aggregate está formado por bonos emitidos en euros o en las antiguas monedas nacionales de los 16 estados soberanos que participan de la Unión Monetaria Europea (UME). Todas las emisiones deben ser valores de renta fija con calificación de grado de inversión, con al menos un año de vencimiento residual. El índice Euro-Aggregate excluye valores convertibles, pagarés a tipo variable, pagarés perpetuos, warrants, bonos vinculados y productos estructurados. El Schuldscheine alemán (valores similares a préstamos) también queda excluido debido a sus limitaciones de negociación y a que no cotiza, lo que provoca iliquidez. El país emisor no es un criterio de índice, y los valores de emisores externos a la zona euro se incluyen si cumplen con el criterio del índice. No es posible invertir directamente en un índice no gestionado. Todos los períodos superiores a un año están anualizados. «SI» se refiere a la rentabilidad desde el lanzamiento.

ACERCA DEL ÍNDICE DE REFERENCIA

El índice Bloomberg Euro Aggregate 1-10yr bond representa el componente agregado en euros de 1 a 10 años del índice Bloomberg Pan-European Aggregate. El índice Bloomberg Euro-Aggregate está formado por bonos emitidos en euros o en las antiguas monedas nacionales de los 16 estados soberanos que participan de la Unión Monetaria Europea (UME). Todas las emisiones deben ser valores de renta fija con calificación de grado de inversión, con al menos un año de vencimiento residual. El índice Euro-Aggregate excluye valores convertibles, pagarés a tipo variable, pagarés perpetuos, warrants, bonos vinculados y productos estructurados. El Schuldscheine alemán (valores similares a préstamos) también queda excluido debido a sus limitaciones de negociación y a que no cotiza, lo que provoca iliquidez. El país emisor no es un criterio de índice, y los valores de emisores externos a la zona euro se incluyen si cumplen con el criterio del índice. No es posible invertir directamente en un índice no gestionado.

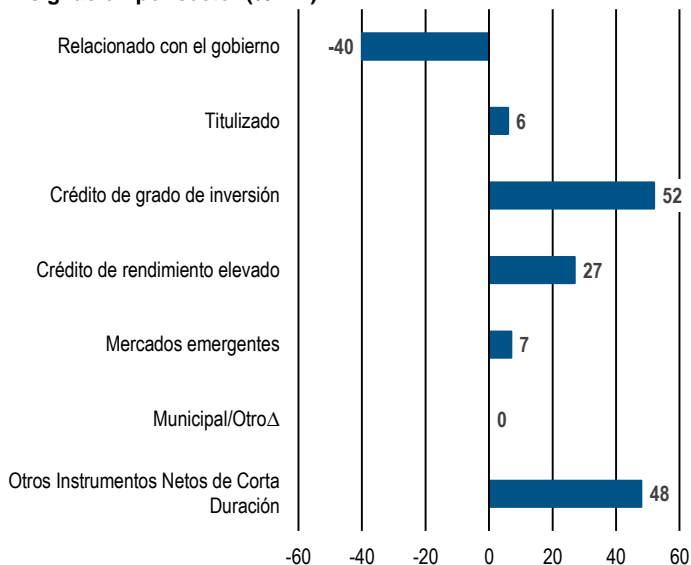
A menos que se indique lo contrario en el folleto o en el pertinente documento de datos fundamentales para el inversor, el Fondo no se gestiona con respecto a ningún índice ni ninguna referencia concretos, y toda mención de un índice o una referencia particulares en la presente ficha descriptiva tiene como única finalidad establecer una comparación de riesgos o rentabilidad. †

10 mayores posiciones (% VM)*

NYKREDIT REALKREDIT AS SEC IO	1,9
NORDEA KREDIT REALK IO	1,8
JYSKE REALKREDIT A/S SEC IO	1,5
BNP PARIBAS SR UNSEC 144A	1,2
BANCA MONTE DEI PASCHI S	0,9
FAIRFAX FINL HLDGS LTD SR UNSEC REGS	0,9
NYKREDIT REALKREDIT AS SEC*PARTIAL CALL*	0,8
CASINO GUICHARD PERRACHON TL B	0,8
IVORY COAST GOVT REGS	0,8
UNICREDIT SPA SR UNSEC 144A	0,8

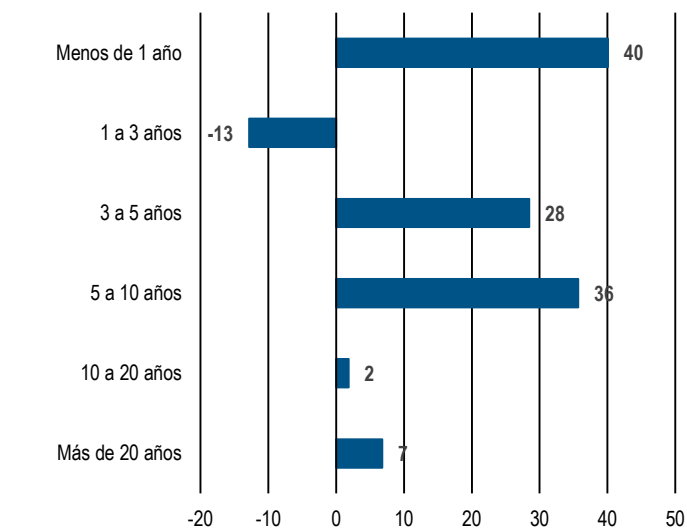
*Top 10 de los valores a fecha de 30/09/2021, excluyendo derivados
Fuente: PIMCO

Asignación por sector (% VM)



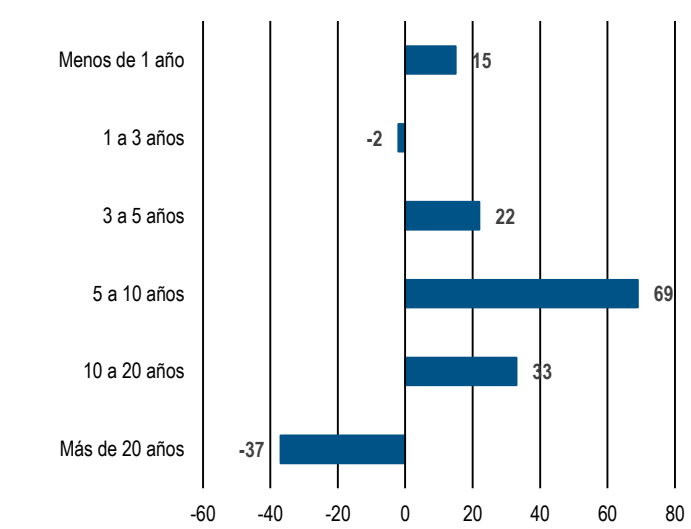
Fuente: PIMCO

Vencimiento (% VM)



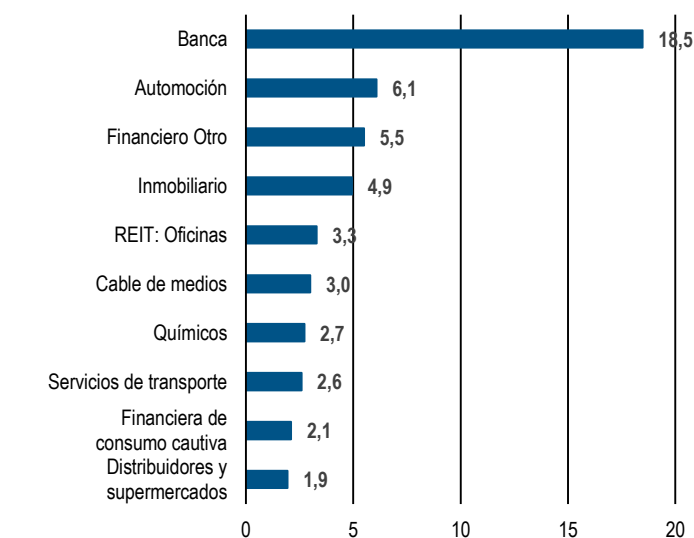
Fuente: PIMCO

Duración (% EPD)



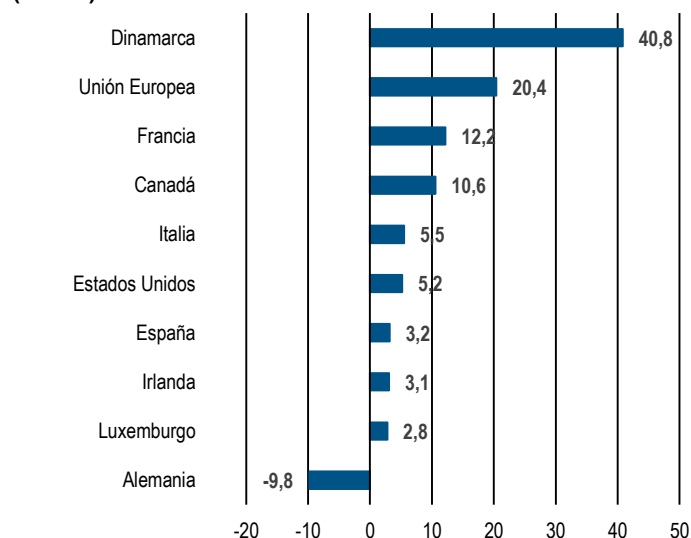
Fuente: PIMCO

Top 10 industrias (% VM)



Fuente: PIMCO

Top 10 Países por Contribución a la Duración Total (%DWE)



Las contribuciones por países se calculan en función de la divisa de liquidación. Los países miembros de la UEM reflejan el país de exposición para los valores denominados en EUR. Europa representa instrumentos de la UnionEuropea que no pueden ser separados por países específicos
Fuente: PIMCO

⁷Las diferencias en la rentabilidad del Fondo con respecto al índice y la información de atribución relacionada con respecto a determinadas categorías de valores o posiciones individuales podrían deberse, en parte, a las diferencias en las metodologías de fijación de precios utilizadas por el Fondo y el índice. Los rendimientos se muestran en la divisa base del fondo y no hacen referencia específica a la clase de acciones. ⁸El rendimiento de distribución anualizado es a finales del mes pasado 11/30/2021. ⁹Si así lo permiten las directrices de inversión que figuran en los documentos de oferta de la cartera, el término «otros» podrá referirse a exposición a valores convertibles, acciones preferentes, acciones ordinarias, instrumentos relacionados con la renta variable y bonos Yankee. Las calificaciones de Morningstar se muestran únicamente para fondos calificados con 4 o 5 estrellas. Las calificaciones de otras clases de acciones son inferiores o no están disponibles. Una calificación no constituye una recomendación para comprar, vender o mantener participaciones en un fondo. Copyright © 2021 Morningstar Ltd. Todos los derechos reservados. La información incluida en el presente documento: (1) es propiedad de Morningstar y/o de sus proveedores de contenido, (2) no podrá copiarse o distribuirse y (3) no está garantizada en cuanto a su precisión, exhaustividad u oportunidad. Ni Morningstar ni sus proveedores de contenido asumen responsabilidad alguna por cualquier daño o pérdida que surja del uso de esta información. El rendimiento histórico no constituye una garantía ni una indicación fiable de los resultados futuros.

Los dividendos son pagaderos a partir del capital del Fondo. Como resultado, el capital disminuirá y las distribuciones se alcanzarán anteponiendo el potencial de crecimiento futuro del capital, y este ciclo podrá continuar hasta que la totalidad del capital se reduzca.

Las rentabilidades pasadas no garantizan ni son un indicador fiable de las rentabilidades futuras y no se garantiza que en el futuro se vayan a alcanzar rentabilidades similares. La Sociedad (PIMCO FUNDS GLOBAL INVESTORS SERIES PLC) se encuentra registrada en la Comisión Nacional del Mercado de Valores con el número de registro oficial 345. El folleto y los folletos simplificados, los estatutos y las cuentas anuales y semestrales de la Sociedad pueden obtenerse gratuitamente de los distribuidores españoles. Un listado completo de los distribuidores españoles se encuentra disponible en la página web de la Comisión Nacional del Mercado de Valores. Esta comunicación es únicamente a título informativo y debe de ser acompañada o precedida por el prospectus de los fondos PIMCO: Global Investors Series plc. Puede conseguir gratuitamente una copia del prospectus de los fondos y el "Key Investor Information Document" junto al Administrador: State Street Fund Services (Ireland) Limited, Teléfono +353 1 776 9990, Fax +353 1 562 5519. **PIMCO Europe GmbH** (sociedad registrada con el n.º 192083, Seidistr. 24-24a, 80335 Munich, Alemania), **PIMCO Europe GmbH Italian Branch** (sociedad registrada con el n.º 10005170963), **PIMCO Europe GmbH Spanish Branch** (N.I.F. W2765338E) y **PIMCO Europe GmbH Irish Branch** (sociedad registrada con el n.º 909462) están autorizadas y reguladas por la Autoridad Federal de Supervisión Financiera alemana (BaFin) (Marie-Curie-Str. 24-28, 60439 Frankfurt am Main) en Alemania de acuerdo con el artículo 15 de la Ley de Banca de Alemania (WpIG). Las sucursales italiana, irlandesa y española están, asimismo, supervisadas por: (1) en el caso de la sucursal italiana, la Commissione Nazionale per le Società e la Borsa (CONSOB), de acuerdo con el artículo 27 de la Ley Financiera Refundida de Italia; (2) en el caso de la sucursal irlandesa: el Banco Central de Irlanda, de conformidad con el Reglamento 43 de la Unión Europea de 2017 relativo a los mercados de instrumentos financieros, en su versión modificada; y (3) en el caso de la sucursal española, la Comisión Nacional del Mercado de Valores (CNMV) de conformidad con las obligaciones contempladas en los artículos 168 y 203 al 224, así como con las obligaciones contenidas en el Título V, Sección I de la Ley del Mercado de Valores y en los artículos 111, 114 y 117 del Real Decreto 217/2008, respectivamente. Los servicios prestados por PIMCO Europe GmbH están disponibles únicamente para clientes profesionales, tal como se define este término en el artículo 67, apartado 2 de la Ley del Mercado de Valores alemana (WpHG). No están abiertos a inversores individuales, quienes no deberían tomar decisiones basándose en el contenido de esta comunicación. Este informe no es una oferta pública. Esta información no debe usarse en ningún país o con respecto a ninguna persona en relación a los cuales dicho uso podría constituir una violación de la ley vigente. Fondos PIMCO: Global Investors Series plc es una sociedad de inversión paraguas de derecho irlandés constituida como sociedad de responsabilidad limitada y registrada con el número 276928. Esta información no debe utilizarse en ningún país o en relación con sujeto, si dicho uso puede constituir una violación de las leyes aplicables. La información contenida en esta comunicación complementa la contenida en el Folleto del Fondo y debe leerse junto con ella. Antes de realizar cualquier inversión, los inversores deben considerar cuidadosamente los objetivos, riesgos, cargos y gastos de inversión de sus respectivos Fondos. Esta y otra información se encuentra en el prospecto del Fondo. Léalo detenidamente antes de invertir o realizar depósitos. El desempeño pasado no es una garantía o un indicador confiable de resultados futuros y no se da ninguna seguridad de que se obtendrán retornos similares en el futuro. Las devoluciones deben considerarse netas de comisiones y otros gastos e incluyen la reinversión de dividendos. Los datos de rendimiento representan resultados pasados. Los rendimientos de la inversión y el valor nominal pueden fluctuar, por lo que el valor de las participaciones del Fondo PIMCO GIS puede ser mayor o menor que el precio inicial en el momento del reembolso. Las posibles diferencias en los datos de rendimiento se deben al redondeo. Los Fondos pueden invertir en valores de emisores fuera de los EE. UU. O de la zona euro, lo que conlleva riesgos potencialmente más altos, incluido el riesgo de fluctuaciones en monedas distintas del dólar y el euro y el riesgo de inestabilidad política o económica. Este material está destinado únicamente a fines informativos. Tenga en cuenta que no todos los Fondos están registrados para su distribución en todas las jurisdicciones. Para obtener más información, póngase en contacto con PIMCO. Para obtener más información y / o solicitar una copia del Folleto del Fondo, comuníquese con el Administrador: State Street Fund Services (Ireland) Limited, teléfono + 353-1-776-0142, fax + 353-1-562-5517. Esta comunicación debe estar acompañada o precedida de un prospecto de PIMCO Funds: Global Investors Series plc. PIMCO es una marca comercial o marca registrada propiedad de Allianz Asset Management of America L.P. en Estados Unidos y el resto del mundo. © 2021, PIMCO.

Información adicional

Tiene a su disposición un Folleto de PIMCO Funds: Global Investors Series plc (la «Sociedad») y los documentos de datos fundamentales para el inversor (KIID) para cada clase de acciones de cada uno de los subfondos de la Sociedad.

El Folleto de la Sociedad podrá obtenerse en www.fundinfo.com y está disponible en inglés, francés, alemán, italiano, portugués y español.

Los KIID se podrán obtener a través de www.fundinfo.com y están disponibles en uno de los idiomas oficiales de cada uno de los Estados miembros de la UE en los que se ha notificado a cada subfondo para su comercialización conforme a la Directiva 2009/65/CE (la Directiva UCITS).

Además, podrá encontrar un resumen de los derechos de los inversores en www.pimco.com. Dicho resumen está disponible en [inglés].

Los subfondos de la Sociedad cuentan, en la actualidad, con la notificación para su comercialización en varios Estados miembros de la UE en virtud de la Directiva UCITS. [PIMCO Global Advisors (Ireland) Limited] puede anular dichas notificaciones en relación con cualquier clase de acciones y/o subfondo de la Sociedad en cualquier momento recurriendo al proceso establecido en el Artículo 93a de la Directiva UCITS.