

Federated Hermes Global Equity Fund

Fiche d'information 31 décembre 2022

Objectif: L'objectif d'investissement du fonds est d'accroître le capital à long terme en investissant essentiellement dans des titres de participation inclus dans l'indice MSCI World ou émis par des sociétés cotées dans les pays présents au sein de l'indice.

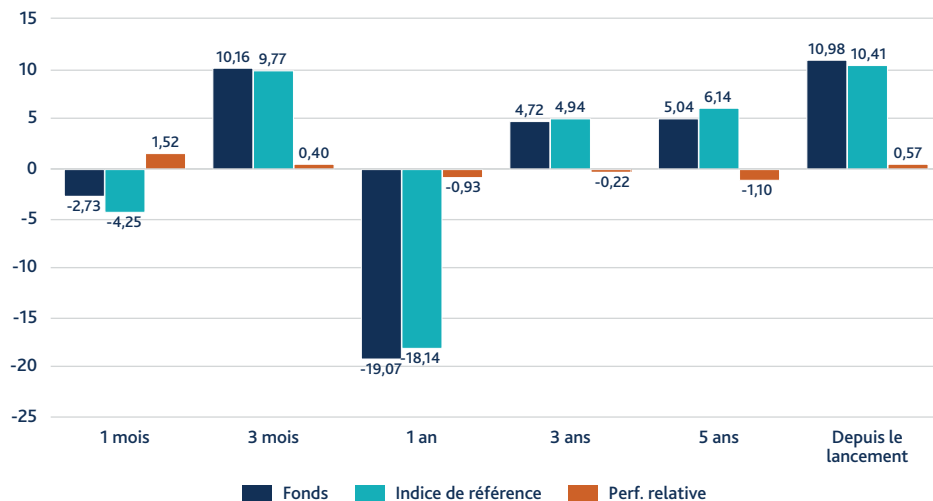
Approche d'investissement: Le gestionnaire d'investissement vise à atteindre son objectif en investissant dans un éventail diversifié d'entreprises présentant des combinaisons intéressantes de fondamentaux à long terme. Le gestionnaire évalue systématiquement les caractéristiques de valeur, de croissance et de qualité de chaque entreprise à l'aune du sentiment du marché. Les résultats sont testés au moyen d'une analyse subjective rigoureuse, qui tient également compte de facteurs non quantifiables tels que la qualité de l'équipe dirigeante, et évalue la manière dont une entreprise gère les facteurs environnementaux, sociaux et de gouvernance (ESG). En intégrant l'expertise de notre équipe dédiée à l'engagement actionnarial, EOS at Federated Hermes, et en s'engageant selon les besoins auprès des entreprises du portefeuille, le gestionnaire encourage l'amélioration des pratiques ESG et soutient ainsi les rendements à long terme.

Informations sur le fonds

Type de fonds	OPCVM
Date de lancement	05 décembre 2008
Encours du fonds (en millions)	13,4 GBP / 15,1 EUR 23,8 AUD / 16,2 USD 21,7 SGD
Gérant de portefeuille	Geir Lode
Co-gérants de portefeuille	Lewis Grant Louise Dudley
Analystes	Matthew Shoreson Andrew Hurley Sam Stephenson
Indice de référence	MSCI World Index Net
Secteur IA	Global
Nombre de positions	126
Concentration des 10 participations les plus importantes (en %)	20,99
Devise de référence	USD
Valorisation	Chaque jour
Point de valorisation	Midi
Frais courants (%)	0,75
Classes d'actions	F en USD (cap.)
Investissement min.	100 000 GBP ou équivalent en devises
ISIN	IE00B3FPH327
Valoren	12328735
WKN	A1WZJ9
Code Bloomberg	HQGERFA
Notation Morningstar	★★★★
FundCalibre Rating	ELITE FUND rated by FundCalibre.com
Notation FE Crown Fund	FE fundinfo Crown Fund Rating

Les classes d'actions – qu'elles soient de cap. ou de dist., couvertes ou non couvertes – sont disponibles dans d'autres devises. Frais Courants au 30 juin 2022 (estimation du nombre). Morningstar au 30 novembre 2022. FE Crown au 01 juillet 2022. FundCalibre Rating au 31 décembre 2022.

Performance du fonds au 31 décembre 2022 (%)



La performance sur un an est annualisée et les données relatives sont calculées de manière arithmétique

Performance au 31 décembre 2022 (%)

	YTD	2021	2020	2019	2018	2017
Fonds	-19,07	21,92	16,40	25,70	-11,42	23,22
Indice de référence	-18,14	21,82	15,90	27,67	-8,71	22,40

Performance en glissement annuel (en %)

	31/12/21 au 31/12/22	31/12/20 au 31/12/21	31/12/19 au 31/12/20	31/12/18 au 31/12/19	31/12/17 au 31/12/18
Fonds	-19,07	21,92	16,40	25,70	-11,42
	31/12/16 au 31/12/17	31/12/15 au 31/12/16	31/12/14 au 31/12/15	31/12/13 au 31/12/14	31/12/12 au 31/12/13
Fonds	23,22	8,01	-0,67	5,88	31,26

Avant le 26 juin 2020, le fonds Federated Hermes Global Equity Fund était intitulé Hermes Global Equity Fund. Performance non disponible pour toute la période ci-dessus. La performance du fonds présentée est valorisée à mi-séance, l'indice de référence est valorisé en fin de séance. La performance présentée est celle de la classe d'actions de cap. F en USD, nette de tous les coûts et commissions de gestion, depuis la mise à disposition du capital initial le 6 novembre 2013. L'historique antérieur est celui de la classe d'actions de cap. Z en GBP, corrigé des commissions depuis le lancement et net de tous les coûts. Les commissions de souscription et de rachat ne sont pas incluses dans les données sur la performance.

Allocation d'actifs

Principales positions (%)

	Fonds	Indice de référence
Apple	4,05	4,18
Microsoft	3,55	3,41
Alphabet A	1,85	1,06
Merck	1,82	0,56
Costco Wholesale	1,80	0,41
Marathon Petroleum	1,64	0,12
Walt Disney	1,60	0,32
CVS Health	1,59	0,25
ASML	1,56	0,44
Hess	1,54	0,08

Répartition par secteur (%)

	Fonds	Indice de référence
Technologies de l'information	16,99	20,17
Santé	15,92	14,55
Finance	13,60	14,32
Industrie	11,14	10,68
Consommation discrétionnaire	10,00	9,97
Biens de consommation de base	8,23	7,91
Matériaux	7,27	4,49
Services de communication	6,49	6,39
Energie	4,93	5,66
Immobilier	2,69	2,67
Services aux collectivités	2,44	3,20

Répartition par pays (%)

	Fonds	Indice de référence
Etats-Unis	67,39	68,01
Japon	4,94	6,26
Canada	4,24	3,45
Royaume-Uni	3,66	4,36
Suisse	2,90	2,89
Pays-Bas	2,87	1,21
Norvège	2,43	0,22
Suède	1,89	0,95
Australie	1,81	2,27
Danemark	1,50	0,85

Les liquidités ont été exclues de l'allocation sectorielle et géographique

Federated Hermes

Société de gestion d'envergure mondiale, Federated Hermes est convaincue que l'investissement responsable est l'approche la plus efficace pour créer de la valeur sur le long terme.

Le Groupe propose un accès à des expertises couvrant des stratégies de gestion dédiées aux actions, aux obligations, aux marchés privés, aux solutions multi-actifs et aux liquidités, sans oublier nos services d'engagement.

Avant d'effectuer tout investissement (nouveau ou continu), veuillez consulter un conseiller financier quant à sa pertinence.

Pour nous contacter:

Si vous avez la moindre question, veuillez nous contacter en utilisant les coordonnées indiquées ci-dessous:


Royaume-Uni +44 (0)20 7702 0888
 Europe: +44 (0)20 7702 0888
 Australie +61 (2) 8051 3083
 Asia +65 6850 0670

Renseignements:
marketing@federatedhermes.com

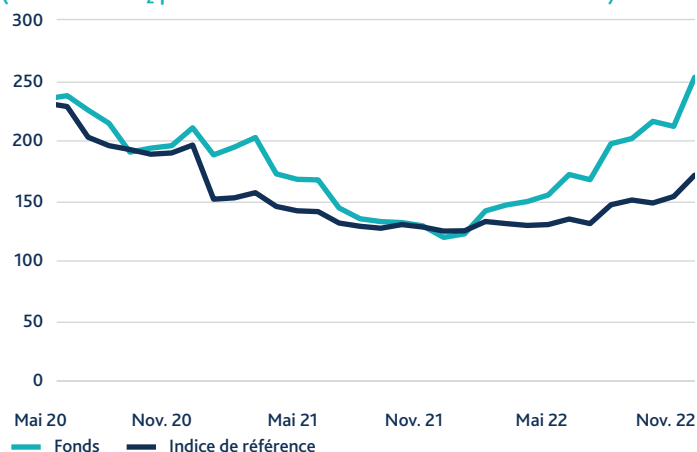

 ISO 14001
 Environmental

Performance environnementale

(Devise de référence: USD)

	Fonds	Indice de référence
 Empreinte carbone (Tonnes de CO ₂ par million investi dans la devise de référence)	252,44	170,90

Empreinte carbone (Tonnes de CO₂ par million investi dans la devise de référence)



Le principal indicateur servant à mesurer la performance environnementale du Fonds est l’empreinte carbone. Cet indicateur mesure les émissions de carbone générées par les entreprises du Fonds pour chaque million d’unités de devise investi. Le calcul tient compte des émissions directes et indirectes de gaz à effet de serre, réparties selon les définitions sectorielles en émissions de niveau 1, 2 et 3¹. La performance environnementale du Fonds est comparée à celle de l’indice de référence. Un taux d’empreinte carbone inférieur à celui de l’indice de référence est ainsi la preuve que les émissions provenant du Fonds, ajustées en fonction de la valeur de marché détenue dans le Fonds, sont inférieures à celles de l’indice de référence. Les chiffres relatifs à l’empreinte carbone indiqués dans le tableau sont exacts à la fin du mois précédent. Le graphique montre l’empreinte carbone du Fonds par rapport à celle de l’indice de référence au fil du temps.

Sources: Trucost. ¹Le niveau 1 concerne les émissions provenant de sources d’énergie détenues ou contrôlées par l’entreprise. Le niveau 2 concerne les émissions indirectes liées à la production d’électricité, de chaleur et/ou de vapeur importée ou achetée. Le niveau 3 concerne les autres émissions indirectes résultantes des activités de l’entreprise, mais générées par des sources détenues ou contrôlées par une autre entité, telles que les voyages d’affaires des employés.

Engagement

Degré de couverture et progression de l’engagement



Les données d’engagement actionnarial représentent la couverture et la progression de l’engagement et les activités de vote au cours des 12 derniers mois (échus à la fin du mois précédent).

Couverture de l’engagement : indique la proportion d’actifs sous gestion du Fonds auprès desquels notre équipe dédiée à l’engagement actionnarial, EOS at Federated Hermes (EOS), est engagée. Plus la valeur est élevée, plus le Fonds possède des actifs faisant l’objet actuellement d’un engagement au cours des 12 derniers mois.

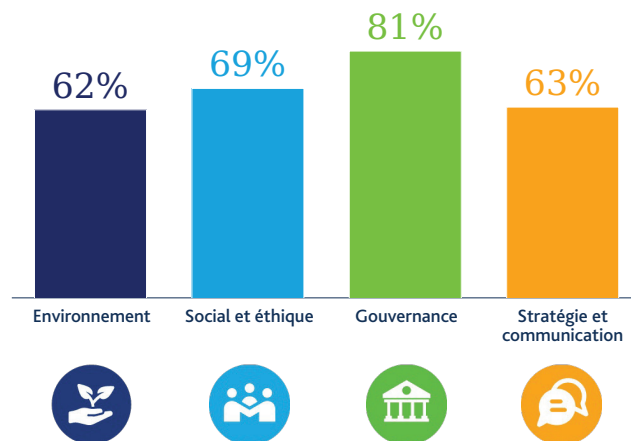
Progression de l’engagement : exprime le succès des engagements auprès des actifs du Fonds. La valeur en pourcentage confirme la part des engagements qui ont franchi une étape dans le cadre du système de suivi mis en place par EOS.

Actifs sous gestion par thème : présente les thèmes ESG et stratégiques sur lesquels les actifs ont fait l’objet d’un engagement au cours des 12 derniers mois.

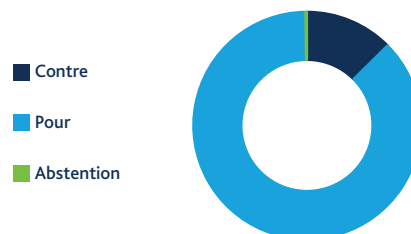
Activité de vote : estime l’activité de vote aux assemblées d’actionnaires sur la base des participations du Fonds à la fin de la période. Les votes sont classés selon trois catégories : lorsque le Fonds a voté contre les recommandations de la direction sur au moins une résolution, lorsqu’il a approuvé entièrement les propositions de la direction, ou lorsqu’il s’est abstenu. En matière de vote, le Fonds est conseillé par EOS.

Source: EOS chez Federated Hermes. Les données sont lissées en calculant leur moyenne sur une période glissante de 12 mois.

Pourcentage de couverture des actifs sous gestion par thème



Activité de vote (%)



Profil de risque

- La performance passée ne constitue pas une indication fiable de la performance future.
- La valeur des investissements et du revenu peut augmenter aussi bien que diminuer et il est possible que vous ne récupériez pas le montant initialement investi.
- Pour de plus amples informations sur les risques, veuillez vous reporter au Document d'informations clés pour l'investisseur et au Prospectus.

Glossaire

Cap. ou Capitalisation	Plutôt que d'être versé aux investisseurs sous forme de dividendes, le revenu issu des actions du fonds est ajouté à la valeur de chaque action de capitalisation et réinvesti dans le fonds.
COB	(Close Of Business) Heure de fermeture des bureaux ou d'une place boursière (fin de séance).
Code Bloomberg	Une série de caractères ou de numéros permettant d'identifier une société ou une entité sur les services d'information financière.
Dist. ou Distribution	Revenu généré par les actions du fonds et versé aux investisseurs sous forme de dividendes.
Engagement	Dialogue à long terme, réfléchi et dynamique, entre une entreprise ou un actif et ses investisseurs, visant à influencer ou à modifier sa gestion afin d'améliorer sa valeur et de générer des résultats positifs sur les plans environnemental et social. En tant que pionnier de l'engagement actionnarial efficace, la branche internationale de Federated Hermes considère que cette pratique est au cœur de l'investissement à long terme. Notre Responsibility Office supervise l'intégration de l'engagement actionnarial à toutes nos activités d'investissement.
EOS chez Federated Hermes (EOS)	Pionnier de l'engagement actionnarial efficace et fournisseur de services d'engagement. Fondé en 2004 sur un héritage qui remonte à 1983, EOS fournit aux investisseurs du monde entier les services suivants : engagement actionnarial, vote, sensibilisation des politiques publiques, conseil en politiques d'investissements responsables et sélection (« screening ») de portefeuilles. Expositions du portefeuille
Frais Courants	Frais prélevés du Fonds sur une année.
Gestion active ESG	Investissement responsable et actif pour une performance à long terme. Tout en poursuivant des objectifs financiers classiques, ces Fonds ont recours à des approches fondées sur l'investissement responsable.
Investissement durable	Approche thématique et fondée sur les valeurs pour des résultats durables. Avec des objectifs à la fois financiers et de durabilité, ces Fonds utilisent des approches qui s'appuient sur l'investissement responsable, s'exposant davantage aux entreprises leaders en matière d'ESG et procédant à des exclusions sectorielles.
Investissement à impact	stratégies d'investissement à mission ayant pour but de générer un impact positif. es Fonds utilisent des approches fondées sur l'investissement responsable, se concentrant sur les entreprises générant un impact positif ou engagées dans une transformation positive au profit des individus et de la planète.
Notation Citywire	Propose une notation de la performance des gérants de fonds individuels plutôt que de celle des fonds eux-mêmes. Moins de 25% des gérants de fonds ont reçu une notation Citywire. Les notations, par ordre décroissant, sont les suivantes : AAA, AA, puis A et enfin +.
Notation FE Crown Fund	Les notations sont calculées grâce à trois indicateurs de performance d'un fonds. La notation FE Crown Fund « cinq étoiles », est le niveau le plus élevé.
Notation Morningstar	Une notation allant, par ordre croissant, de une à cinq étoiles, accordée par la société d'analyse financière Morningstar aux fonds de placement cotés en bourse.
Numéro ISIN	Le numéro international d'identification des valeurs mobilières (International Securities Identification Number, ISIN) identifie de manière unique d'une valeur mobilière à des fins de négoce et d'exécution.
Obligation	Obligation émise par une société qui peut être convertie en un montant prédéterminé d'actions de cette société à certaines périodes de son existence.
Point de Valorisation	Heure à laquelle les actifs d'un fonds sont évalués.
Secteur (classification IA)	La classification sectorielle de l'IA réunit les fonds disponibles au Royaume-Uni, dont certains fonds offshore (UE), selon des groupes réduits permettant de faire des comparaisons entre des fonds similaires au sein d'un même secteur.
Surpondération / Sous-pondération	Situation dans laquelle un portefeuille détient un nombre de positions inférieur ou supérieur sur un titre particulier par rapport à la pondération de ce titre au sein du portefeuille de référence sous-jacent.

Avertissement légal

Il s'agit d'une communication marketing. Le présent document ne constitue ni une sollicitation ni une offre d'achat ou de vente d'un quelconque titre, instrument ou produit financier, ni ne constitue une offre d'achat à l'intention d'une quelconque personne aux États-Unis ou d'un quelconque ressortissant américain tel que ce terme est défini en vertu de la loi américaine sur les valeurs mobilières de 1933. Il ne fait aucun cas des objectifs d'investissement d'un particulier ou des besoins financiers de son destinataire. Aucune décision ne doit être prise ou annulée sur la base du présent document. Le régime fiscal est fonction des circonstances propres à chaque investisseur et est susceptible de changer. Le présent document ne constitue pas un conseil sur quelque aspect que ce soit d'ordre juridique, fiscal ou boursier ; aussi, il revient aux investisseurs de s'en remettre à leur propre jugement en ce qui concerne ces aspects ou de demander conseil. Avant de procéder à un investissement (nouveau ou subséquent), veuillez consulter un professionnel et/ou un conseiller en investissement afin de vous assurer de sa pertinence. Sauf indication contraire, Federated Hermes est la source de tous les chiffres. Bien que Federated Hermes ait tenté de garantir l'exactitude des données qu'elle communique, elle ne fait aucune déclaration et ne donne aucune garantie, expresse ou implicite, quant à l'exactitude ou à l'exhaustivité des informations présentées. Les données contenues dans le présent document sont fournies à titre d'information uniquement, et ne doivent pas être utilisées pour prendre des décisions d'investissement. Federated Hermes Limited ne peut être tenue responsable en cas de perte ou de dommage résultant de l'utilisation des informations contenues dans les pages du présent document. Tout le rendement comprend le réinvestissement des dividendes et autres bénéfices.

Federated Hermes Investment Funds plc (« FHIF ») est une société d'investissement à capital variable et à responsabilité séparée entre ses compartiments (chacun, un « Fonds »). FHIF est constituée en Irlande et autorisée par la Central Bank of Ireland (« CBI »). HIF désigne Hermes Fund Managers Ireland Limited (« HFML ») comme société de gestion. HFML est agréée et réglementée par la CBI.

De plus amples informations sur les produits d'investissement et les risques afférents figurent dans le document d'information clé pour l'investisseur (« DICI ») concerné, le prospectus et tous les suppléments, les statuts et les rapports annuels et semestriels. En cas de divergence entre la description ou les conditions de ce document et du prospectus, c'est ce dernier qui prévaut. Des informations détaillées sur la Politique de rémunération et les Politiques durables du Gestionnaire sont disponibles sur la page relative aux politiques et déclarations à l'adresse <https://www.hermes-investment.com/ie/hermes-ireland-policies-and-disclosures>, notamment a) une description du mode de calcul de la rémunération et des avantages ; et b) la politique et les déclarations relatives à la durabilité. Ces documents sont disponibles gratuitement (i) au bureau de l'Administrateur, Northern Trust International Fund Administration Services (Ireland) Limited, Georges Court, 54- 62 Townsend Street, Dublin 2, Irlande. Tel (+ 353) 1 434 5002 / Fax (+ 353) 1 531 8595 ; (ii) sur le site <https://www.hermes-investment.com/ie/> ; (iii) au bureau de son représentant en Suisse (ACOLIN Fund Services AG, Leutschenbachstrasse 50, CH-8050 Zurich, www.acolin.com). L'agent payeur en Suisse est NPB Neue Privat Bank AG, Limmatquai 1/am Bellevue, P.O. Box, CH-8024 Zurich. Les informations fournies ici ne constituent pas une offre du Fonds en Suisse au sens de la loi suisse sur les services financiers (« LSFIn ») et de son ordonnance d'exécution. Il s'agit uniquement d'une publicité pour le Fonds conformément à la LSFIn et à son ordonnance d'exécution. Les coûts relatifs aux catégories d'actions couvertes seront supérieurs à ceux des catégories d'actions non couvertes. Veuillez vous reporter au prospectus ou aux documents d'offre avant de prendre une décision d'investissement définitive, et veuillez tenir compte de toutes les caractéristiques du fonds et pas uniquement des caractéristiques ESG.

Émis et approuvé par Hermes Fund Managers Ireland Limited (« HFML »), qui est agréée et réglementée par la Central Bank of Ireland et dont le siège social est sis : 7/8 Upper Mount Street, Dublin 2, Irlande, DO2 FT59. HFML désigne Hermes Investment Management Limited (« HIML ») pour entreprendre des activités de distribution du Fonds dans certaines juridictions. HIML est agréée et réglementée par la Financial Conduct Authority. Son siège social est sis : Sixth Floor, 150 Cheapside, Londres EC2V 6ET. Veuillez noter que les conversations téléphoniques seront enregistrées à des fins de formation et de contrôle. Les investisseurs potentiels au Royaume-Uni sont informés qu'aucune indemnisation ne pourra être revendiquée en vertu du Financial Services Compensation Scheme britannique.

En Australie : Le présent document est distribué par Federated Investors Australia Services Ltd (« FIAS ») et est exclusivement destiné à être lu par les clients de gros (« Wholesale Clients »). Tous les produits d'investissement mentionnés dans le présent document sont réservés à ces clients. FIAS est enregistrée auprès de l'Australian Securities & Investments Commission. Siège social : Melbourne, Victoria, 3000.

À Hong Kong : Le contenu du présent document n'a été vérifié par aucune autorité réglementaire compétente à Hong Kong. Il vous est recommandé de faire preuve de prudence vis-à-vis de la présente offre. En cas de doute sur le contenu du présent document, n'hésitez pas à solliciter l'aide d'un professionnel indépendant. Le fonds n'est pas autorisé par la Securities and Futures Commission de Hong Kong en vertu de l'article 104 de la Securities and Futures Ordinance. Par conséquent, la distribution de ce document et le placement de participations dans le fonds à Hong Kong sont limités. Le présent document ne peut être distribué, diffusé ou émis qu'aux investisseurs professionnels au sens de la Securities and Futures Ordinance et de toute règle établie ou disposition autorisée par cette ordonnance.

À Singapour : Le présent document et les informations qu'il contient ne constituent pas une offre de vente ou la sollicitation d'une offre d'achat, laquelle ne peut être faite qu'au moment où un public qualifié reçoit un prospectus d'Hermes Investment Funds Public Limited Company, complété par le supplément global, le supplément du fonds concerné et le supplément de Singapour concerné (le « prospectus »), décrivant l'offre et le contrat de souscription correspondant. En cas de divergence entre la description ou les conditions de ce document et du prospectus, c'est ce dernier qui prévaut. Les titres ne doivent pas être offerts ou vendus dans une juridiction où une telle offre, sollicitation ou vente serait illégale tant que les exigences des lois de cette juridiction n'ont pas été respectées. Afin d'éviter toute ambiguïté, le présent document n'a pas été préparé pour être distribué, ni pour être examiné par des personnes à qui une offre de parts dans un organisme doit être faite afin de les aider dans leurs décisions d'investissement. Le présent document et les renseignements qu'il contient ne font partie d'aucune note d'information. Sans préjudice de ce qui précède, ni le présent document ni aucune copie de celui-ci ne peuvent être pris ou transmis dans un pays où la distribution ou la diffusion est interdite. Ce document est fourni à titre confidentiel et uniquement à titre d'information et ne peut être reproduit, divulgué ou distribué à toute autre personne. Ce document n'a pas été contrôlé par l'Autorité monétaire (Monetary Authority) de Singapour.

En Espagne : La présente communication a été préparée à titre informatif uniquement et ne constitue pas un prospectus. Bien que le contenu de la présente communication ait fait l'objet d'une attention particulière, aucune garantie ou représentation, expresse ou implicite, n'est donnée quant à sa précision, son exactitude ou son exhaustivité. La présente communication et les informations qu'elle contient ne doivent pas être copiées, reproduites, distribuées ou transmises à une personne autre que le destinataire sans l'accord écrit préalable de Hermes Fund Managers Ireland Limited. Ni Hermes Fund Managers Ireland Limited, ses succursales, ses filiales ou ses sociétés affiliées, ni aucune autre société ou unité appartenant au groupe Hermes, ni aucun de ses administrateurs ou de ses employés ne peuvent être tenus directement ou indirectement responsables de la présente communication. Federated Hermes Investment Funds PLC (la Société) est dûment enregistrée auprès de la Commission espagnole du marché des valeurs mobilières (« CNMV ») sous le n° 1394 (www.cnmv.es). Il est possible de consulter la liste actualisée des distributeurs agréés de la Société en Espagne (les Distributeurs espagnols) sur le site Web de la CNMV. Le présent document ne contient que de brèves informations sur le Compartiment et ne divulgue pas l'ensemble des risques et autres aspects importants relatifs à un investissement potentiel dans le Compartiment. En outre, une copie du rapport sur les types de commercialisation prévus en Espagne doit être fournie à l'aide du formulaire publié sur le site Web de la CNMV. Tous les documents officiels obligatoires sont disponibles auprès des Distributeurs espagnols, en format papier ou par voie électronique, ainsi que sur demande par téléphone au +44(0)20 7702 0888, par email à marketing@federatedhermes.com ou en consultant le site Web <https://www.hermes-investment.com/es/>, où vous pourrez également obtenir des informations à jour sur la valeur liquidative des actions concernées disponibles en Espagne.

Source de l'Indice de référence : MSCI. Les données MSCI sont exclusivement destinées à un usage interne et ne peuvent être rediffusées ou utilisées en vue de créer ou de proposer des titres, des produits financiers ou des indices. Ni MSCI ni aucune autre tierce partie participant ou étant impliquée dans la collecte, le traitement ou la création des données MSCI (les « Parties MSCI ») ne fournit de garanties ou de déclarations expresses ou implicites concernant ses données (ou les résultats qui peuvent être obtenus suite à leur utilisation), et, par la présente, les Parties MSCI déclinent expressément toute garantie quant à l'originalité, l'exactitude, l'exhaustivité, la valeur commerciale ou l'adéquation à un usage particulier de ces données. Sans préjudice de ce qui précède, aucune des Parties MSCI ne pourra en aucun cas être tenue responsable des dommages directs, indirects, spécifiques, punitifs, consécutifs ou autres (y compris les pertes de bénéfices), même si la partie concernée est préalablement informée de l'éventualité de tels dommages.