

Informations clés pour l'investisseur

Ce document fournit des informations essentielles aux investisseurs de ce fonds. Il ne s'agit pas d'un document promotionnel. Les informations qu'il contient vous sont fournies conformément à une obligation légale, afin de vous aider à comprendre en quoi consiste un investissement dans ce fonds et quels risques y sont associés. Il vous est conseillé de le lire pour décider en connaissance de cause d'investir ou non.

Asia Pacific Performance

Classe C - EUR LU0254973687

Le fonds est géré par Degroof Petercam Asset Services S.A.

Objectifs et politique d'investissement

Objectifs

- Le fonds vise à augmenter la valeur de votre investissement sur le long terme. Les gérants du fonds s'efforceront de dépasser l'indice MSCI AC (All Countries) Asia ex Japan SMID Cap (en dollar des Etats-Unis).

Portefeuille d'investissement

- Dans des conditions normales de marché, le fonds investit principalement dans un portefeuille diversifié d'actions de sociétés de petite et moyenne capitalisation issues de pays asiatiques (hors Japon). Le fonds peut également investir dans des pays émergents hors Asie, ainsi que dans des obligations.
- Le fonds pourra également avoir recours à des instruments dérivés pour se couvrir contre les fluctuations de change des devises liées au dollar des Etats-Unis, les devises asiatiques étant assimilées au dollar des Etats-Unis (hedging). Cette classe d'actions cherche à minimiser l'impact des fluctuations de change entre la devise de référence du fonds (USD) et la devise de référence de ladite classe d'actions (EUR).

Processus d'investissement

- Le Fonds est géré activement et la composition de son portefeuille peut différer de son indice de référence. Les gérants du fonds (sélectionnés par la Société de Gestion) sélectionnent des actions de sociétés qu'ils estiment sous évaluées ou présentant un potentiel d'appréciation supérieur au marché. Benchmark: MSCI AC (All Countries) Asia ex Japan SMID Cap Recours à un indice de référence: comparaison des performances

Profil d'investisseur

- Ce fonds s'adresse aux investisseurs qui comprennent les risques du fonds et souhaitent investir pour une durée minimale de 5 ans.

Devise de référence du fonds USD

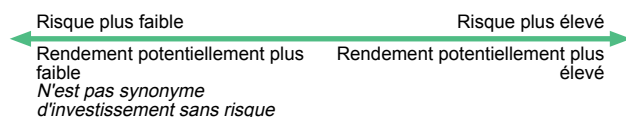
Vous pouvez acheter ou vendre des actions du fonds tous les jours ouvrables à Luxembourg.

Ce fonds émet des actions de capitalisation (actions pour lesquelles tout revenu est réinvesti dans le compartiment) et de distribution (actions qui payent un revenu à leur détenteur).

Termes à comprendre

- Action** Titre financier correspondant à une part du capital d'une société et donnant généralement droit à des dividendes.
- Indice MSCI AC (All Countries) Asia ex Japan SMID Cap** Portefeuille de titres créé artificiellement pour mesurer la performance des actions de petite et moyenne capitalisation dans les pays asiatiques à l'exception du Japon.
- Instrument dérivé** Tout titre financier dont la valeur est liée à un ou plusieurs taux d'intérêt, indice, action, devise, matière première ou autre valeur sous-jacente.
- Obligation** Titre financier émis par une société commerciale ou un état qui donne droit à des intérêts et au remboursement d'un prêt.

Profil de risque et de rendement



1	2	3	4	5	6	7
---	---	---	---	---	---	---

- La valeur d'un investissement dans un fonds augmente ou diminue dans le temps. Au moment de la revente, le prix de vos actions peut être inférieur au prix d'origine et provoquer une perte. Si vous investissez dans un fonds dont la devise est différente de la vôtre, l'évolution des taux de change peut également réduire vos gains ou augmenter vos pertes.
- Le niveau de risque ci-dessus est calculé sur la base de la volatilité du fonds à moyen terme (c'est-à-dire sur la base des variations réelles de sa valeur au cours des cinq dernières années ou d'une simulation, si le fonds a été créé endéans cette période). La volatilité du fonds peut augmenter ou diminuer dans le temps, et ainsi modifier éventuellement son niveau de risque.
- Le niveau de risque du compartiment reflète le(s) facteur(s) suivant(s):
 - Les investissements en actions présentent une volatilité et un degré de risque plus élevés.
 - Les pays émergents présentent un risque plus important que les pays développés.

Le niveau de risque ne reflète pas les effets éventuels de conditions inhabituelles du marché ou d'événements imprévisibles qui peuvent amplifier les risques ou déclencher d'autres risques tels que:

- Risque de liquidité** Certains titres financiers peuvent se révéler impossibles à vendre rapidement à un moment donné ou être vendus avec une décote.
- Risque de gestion** Dans des conditions anormales de marché, les techniques de gestion habituelles peuvent se révéler inefficaces ou défavorables.
- Risque des instruments dérivés** Certains instruments dérivés peuvent augmenter la volatilité du fonds ou exposer le fonds à des pertes supérieures au prix de ces instruments dérivés.
- Risque de concentration** Lorsque le fonds concentre ses investissements sur un pays (ou une région ou un secteur) affecté par un événement indésirable, sa valeur peut chuter.
- Risques opérationnels** Dans tout marché, et notamment dans les marchés émergents, le fonds peut perdre une partie ou la totalité de son argent en cas de défaillance dans la garde des actifs, de fraude, de corruption, d'actions politiques ou de tout autre événement indésirable.
- Risque de contrepartie** Le fonds peut perdre de l'argent à la suite d'une défaillance d'un acteur du marché avec lequel il est en relation.

Frais

Les frais et commissions acquittés servent à couvrir les coûts d'exploitation du fonds y compris les coûts de commercialisation et de distribution des parts. Ces frais réduisent la croissance potentielle des investissements.

Frais ponctuels prélevés avant ou après investissement

Frais d'entrée	3.00%
Frais de sortie	0.00%

Le pourcentage indiqué est le maximum pouvant être prélevé sur votre capital avant que celui-ci ne soit investi / avant que le revenu de votre investissement ne vous soit distribué.

Frais prélevés par le fonds sur une année

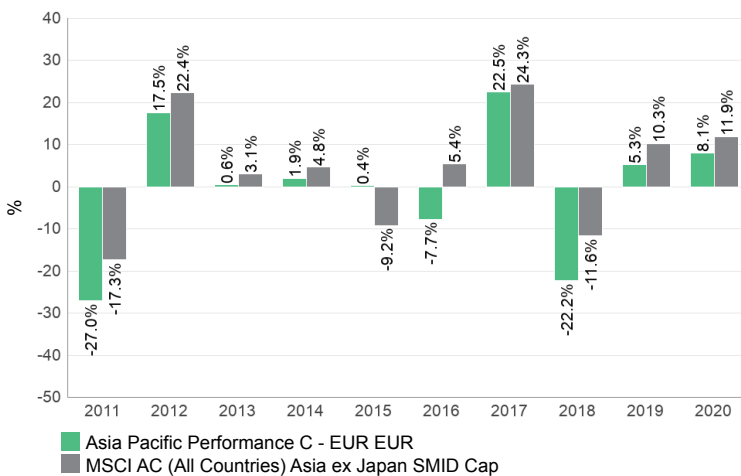
Frais courants	4.71%
-----------------------	-------

Frais prélevés par le fonds dans certaines circonstances

Commission de performance	N/A
----------------------------------	-----

- Les frais d'entrée et de sortie affichés sont des frais maximaux. Dans certains cas, les frais payés peuvent être inférieurs. Vous pouvez obtenir plus d'information auprès de votre conseiller financier.
- Les frais courants sont fondés sur les chiffres de l'exercice précédent, clos en décembre 2020. Ils peuvent varier d'une année sur l'autre.
- Les frais courants excluent les commissions de performance et les frais d'intermédiation (lors de l'achat ou la vente par le fonds de titres financiers), à l'exception des frais d'entrée et de sortie payés par le fonds lorsqu'il achète ou vend des parts d'un autre fonds.
- Pour plus d'information sur les frais, veuillez vous référer au prospectus disponible à l'adresse internet <http://www.dpas.lu/funds/list>

Performances passées



- Les performances ne sont pas constantes dans le temps et ne préjugent pas des performances futures.
- Les performances annualisées présentées dans ce diagramme sont calculées après déduction de tous les frais prélevés par le compartiment à l'exception des éventuels frais d'entrée et de sortie.
- Compartiment créé en 1995. Classe créée en 2006.
- Ces performances sont calculées en EUR.
- Il n'est pas prévu que la performance du Fonds suive celle de l'indice de référence.
- Un indice de référence différent a été employé avant 2009.

Informations pratiques

- **Dépositaire** : Banque Degroof Petercam Luxembourg S.A.
- Pour toute information complémentaire sur Asia Pacific Performance (le « fonds »), sur d'autres classes du compartiment ou afin d'obtenir gratuitement une copie du prospectus en français, néerlandais et anglais ou des derniers rapports annuel et semestriel rédigés en français, néerlandais et anglais, veuillez contacter le fonds ou Degroof Petercam Asset Services S.A. auprès de leurs sièges sociaux.
- Le prospectus et les derniers rapports annuel et semestriel sont également disponibles via internet sur <http://www.dpas.lu/funds/list> ou www.fundsquare.net.
- Le prix des actions est disponible via internet sur <http://www.dpas.lu/funds/list> ou www.fundsquare.net, et sur demande écrite auprès de Degroof Petercam Asset Services S.A., 12 rue Eugène Ruppert, L-2453 Luxembourg.
- Le fonds est soumis aux lois et règlements fiscaux luxembourgeois. Cela peut avoir une incidence sur votre situation fiscale personnelle selon votre pays de résidence.
- La responsabilité de Degroof Petercam Asset Services S.A. ne peut être engagée que sur la base de déclarations contenues dans le présent document qui seraient trompeuses, inexactes ou non cohérentes avec les parties correspondantes du prospectus du fonds.
- La politique de rémunération actuelle est disponible sur www.dpas.lu. La politique inclut une description de la manière dont sont calculés les rémunérations et avantages et l'identité des personnes en charge de leurs attributions. Un exemplaire papier est disponible gratuitement sur demande.
- Asia Pacific Performance
12, rue Eugène Ruppert
L-2453 Luxembourg
<http://www.dpas.lu/funds/list>
www.fundsquare.net