

富国消费主题混合型证券投资基金（C类份额）基金产品资料概要更新

2024年06月05日（信息截至：2024年06月04日）

本概要提供本基金的重要信息，是招募说明书的一部分。作出投资决定前，请阅读完整的招募说明书等销售文件。

一、产品概况

基金简称	富国消费主题混合	基金代码	519915
份额简称	富国消费主题混合C	份额代码	011309
基金管理人	富国基金管理有限公司	基金托管人	交通银行股份有限公司
基金合同生效日	2014年12月12日	基金类型	混合型
运作方式	普通开放式	开放频率	每个开放日
交易币种	人民币		
基金经理	王园园	任职日期	2017年06月16日
		证券从业日期	2012年06月01日

注：本基金于2014年12月12日由原汉兴证券投资基金转型而成，于2021年1月18日增加C类基金份额。

二、基金投资与净值表现

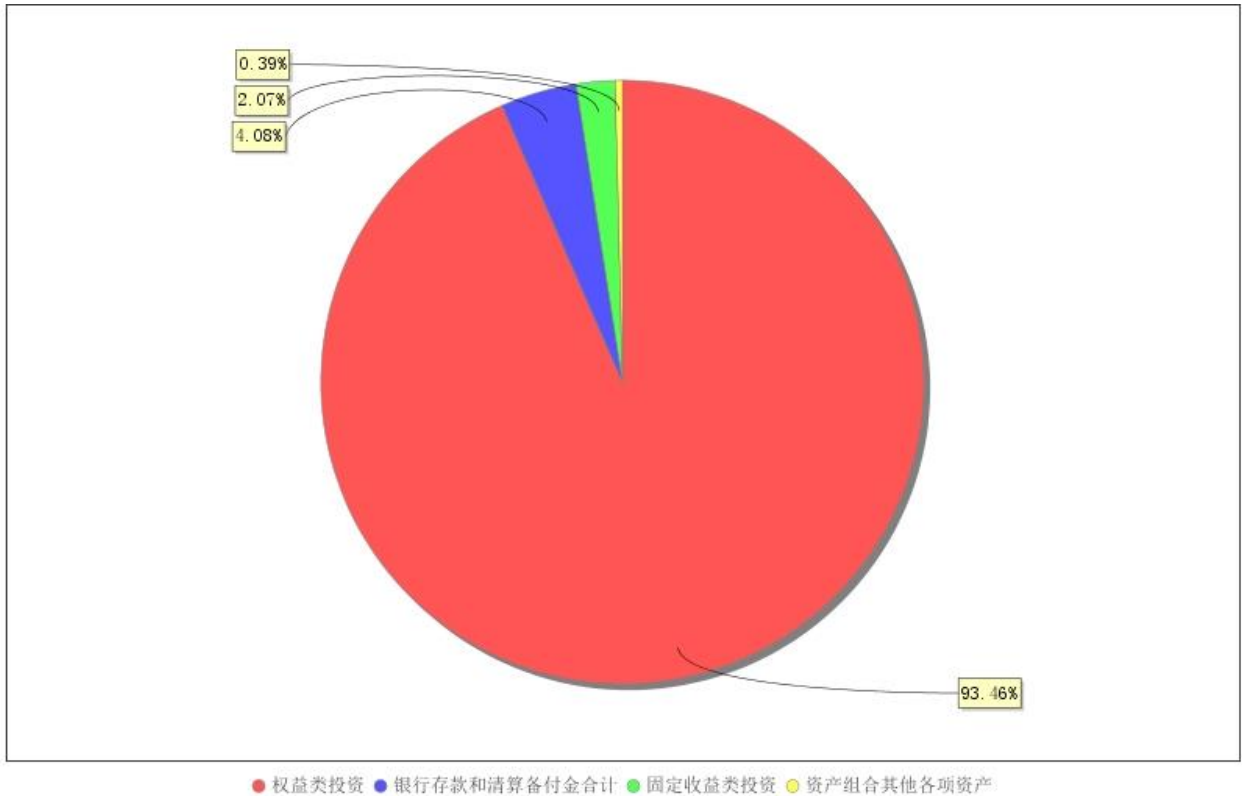
（一）投资目标与投资策略

投资目标	本基金主要投资于大消费行业中具有持续增长潜力的优质上市公司，以分享中国经济增长与结构转型带来的投资机会，追求超越业绩比较基准的投资回报，力争实现基金资产的中长期稳定增值。
投资范围	本基金的投资范围为具有良好流动性的金融工具，包括国内依法公开发行的股票（包括中小板、创业板及其他中国证监会允许基金投资的股票）、存托凭证、衍生工具（权证、股指期货等）、债券资产（国债、金融债、企业债、公司债、次级债、中小企业私募债券、可转换债券、分离交易可转债、央行票据、中期票据、短期融资券等）、资产支持证券、债券回购、银行存款等固定收益类资产，以及法律法规或中国证监会允许投资的其他金融工具（但须符合中国证监会的相关规定）。 股票及存托凭证投资占基金资产的比例为60%-95%；投资于本基金定义的大消费行业的证券不低于非现金基金资产的80%。
主要投资策略	本基金主要投资于大消费行业中具有持续增长潜力的优质上市公司，按照申万行业分类标准，划分为三类：即主要消费、可选消费和其他消费。本基金采取“自上而下”的方式进行大类资产配置，根据对宏观经济、市场面、政策面等因素进行定量与定性相结合的分析研究，确定组合中股票、债券、货币市场工具及其他金融工具的比例；本基金将运用“价值为本，成长为重”的合理价格成长投资策略来确定具体选股标准。该策略通过建立统一的价值评估框架，综合考虑上市公司的增长潜力和市场估值水平，以寻找具有增长潜力且价格合理或被低估的股票；在债券投资方面，采用久期控制下的主动性投资策略。本基金的中小企业私募债券投资策略、金融衍生工具投资策略、存托凭证投资策略详见法律文件。
业绩比较基准	沪深300指数收益率×80%+中债综合指数收益率×20%
风险收益特征	本基金为混合型基金，其预期收益及预期风险水平高于债券型基金与货币市场

基金，低于股票型基金。

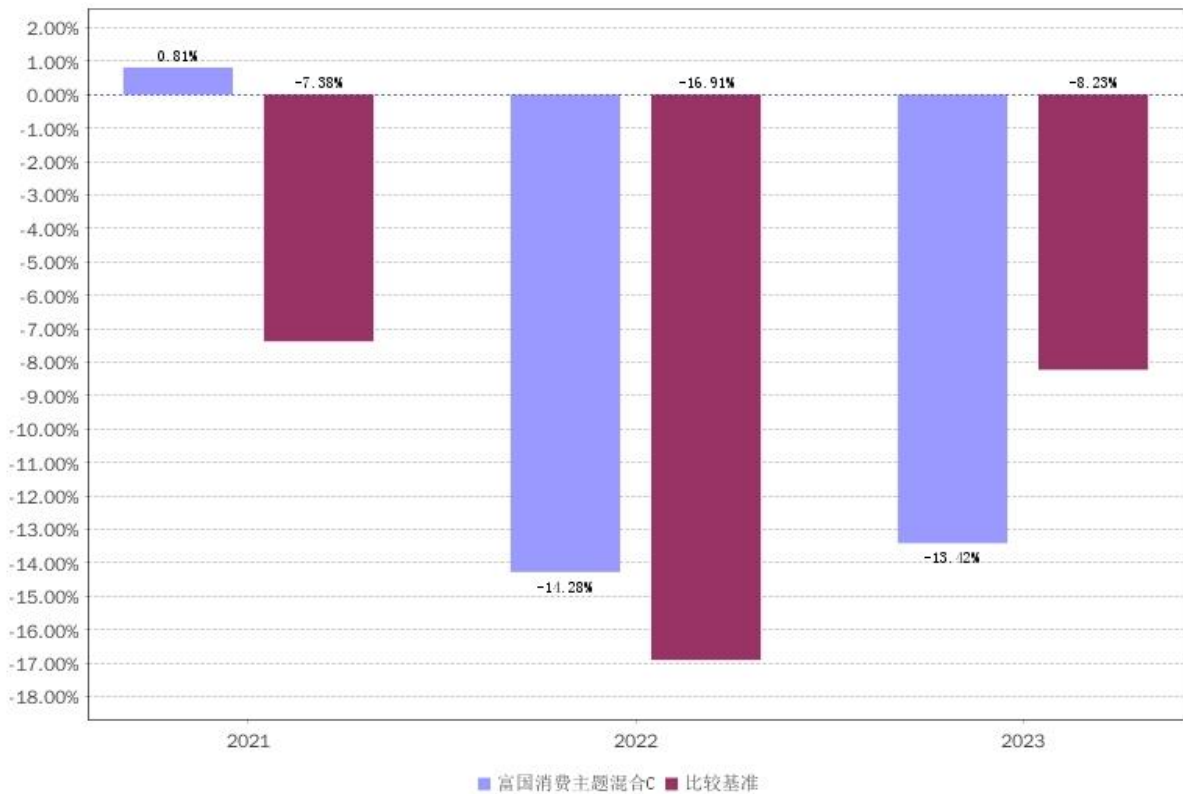
注：详情请阅读《招募说明书》中“基金的投资”章节的相关内容。

(二) 投资组合资产配置图表



注：截止日期 2024 年 03 月 31 日。

(三) 自基金合同生效以来基金（C 份额）每年的净值增长率及与同期业绩比较基准的比较图



注：本基金转型日 2014 年 12 月 12 日。该份额生效日 2021 年 01 月 19 日。业绩表现截止日期 2023

年 12 月 31 日。基金过往业绩不代表未来表现。

三、 投资本基金涉及的费用

(一) 基金销售相关费用

费用类型	金额 (M) / 持有期限 (N)	费率 (普通客户)	费率 (特定客户)
赎回费	N < 7 天		1.5%
	7 ≤ N < 30 天		0.5%
	N ≥ 30 天		0

注：本基金 C 类基金份额不收取申购费用，赎回费用在投资者赎回基金过程中收取，特定客户的具体含义请见《招募说明书》相关内容。

(二) 基金运作相关费用

费用类别	年费率/收费方式	收取方
管理费	1.20%	基金管理人、销售机构
托管费	0.20%	基金托管人
销售服务费	0.60%	销售机构
审计费用	60,000.00 元/年	会计师事务所
信息披露费	120,000.00 元/年	规定披露报刊

注：以上费用将从基金资产中扣除；本基金交易证券等产生的费用和税负，按实际发生额从基金资产扣除。审计费用、信息披露费为基金整体承担的年费用金额，非单个份额类别费用。年费用金额为预估值，最终实际金额以基金定期报告披露为准。除上述费用外的其他运作费用，详见《招募说明书》中的“基金费用与税收”章节。

(三) 基金运作综合费用测算

基金运作综合费率 (年化)
2.00%

注：若投资者认购/申购本基金份额，在持有期间，投资者需支出的运作费率如上表所示。基金管理费率、托管费率、销售服务费率为基金现行费率，其他运作费用以最近一次基金年报披露的相关数据为基准测算。

四、 风险揭示与重要提示

(一) 风险揭示

本基金不提供任何保证。投资者可能损失投资本金。投资有风险，投资者购买基金时应认真阅读本基金的《招募说明书》等销售文件。

本基金投资中的风险包括：证券市场整体环境引发的系统性风险、个别证券特有的非系统性风险、大量赎回或暴跌导致的流动性风险、基金管理人在投资经营过程中产生的操作风险等。

本基金的特定风险包括：本基金是混合型基金，股票及存托凭证投资占基金资产的比例为 60%-95%；其余资产投资于衍生工具、债券资产、资产支持证券、债券回购、银行存款等固定收益类资产，以及法律法规或中国证监会允许基金投资的其他金融工具。因此股市、债市的变化将影响到本基金的业绩表现。本基金管理人将发挥专业研究优势，加强对市场、上市公司基本面和固定收益类产品的深入研究，持续优化组合配置，以控制特定风险。

本基金可投资于股指期货，股指期货作为一种金融衍生品，具备一些特有的风险点。投资股指期货所面临的主要风险是市场风险、流动性风险、基差风险、保证金风险、信用风险和操作风险。

本基金的投资范围包括中小企业私募债券，其风险主要包括信用风险、流动性风险、市场风险

等。信用风险指发债主体违约的风险。流动性风险是由于中小企业私募债交投不活跃导致的投资者被迫持有到期的风险。市场风险是未来市场价格（利率、汇率、股票价格、商品价格等）的不确定带来的风险。这些风险可能会给基金净值带来一定的负面影响和损失。

本基金可投资科创板上市交易股票，基金投资科创板上市交易股票将承担科创板因上市条件、交易规则、退市制度等差异带来的特有风险。

本基金可投资存托凭证，基金投资存托凭证在承担境内上市交易股票投资的共同风险外，还将承担与存托凭证、创新企业发行、境外发行人以及交易机制相关的特有风险。

（二）重要提示

中国证监会对本基金募集的注册/核准，并不表明其对本基金的价值和收益作出实质性判断或保证，也不表明投资于本基金没有风险。基金管理人依照恪尽职守、诚实信用、谨慎勤勉的原则管理和运用基金财产，但不保证基金一定盈利，也不保证最低收益。基金投资者自依基金合同取得基金份额，即成为基金份额持有人和基金合同的当事人。

与本基金或基金合同相关的一切争议将提交位于上海的中国国际经济贸易仲裁委员会仲裁，仲裁裁决是终局的，对仲裁各方当事人均具有约束力。

基金产品资料概要信息发生重大变更的，基金管理人将在三个工作日内更新，其他信息发生变更的，基金管理人每年更新一次。因此，本文件内容相比基金的实际情况可能存在一定的滞后，如需及时、准确获取基金的相关信息，敬请同时关注基金管理人发布的相关临时公告、定期公告等披露文件。

五、其他资料查询方式

以下资料详见基金管理人网站(www.fullgoal.com.cn)，客户服务热线：95105686，4008880688（全国统一，免长途话费）

- 1、基金合同、托管协议、招募说明书
- 2、定期报告，包括基金季度报告、中期报告和年度报告
- 3、基金份额净值
- 4、基金销售机构及联系方式
- 5、其他重要资料