



Juillet 2012

FCP - COVÉA ACTIONS EUROPE (C)

Indicateur Synthétique de Risque et de Rendement (SRRI)

à risque plus faible <-----> à risque plus élevé


Date de référence : 31/12/2002
Valeur Liquidative : 95,87 €

Caractéristiques de l'OPCVM
Code ISIN de la part C FR0000985368

Classification AMF :

Actions des pays de la Communauté Europé

Date d'agrément : 06/09/1990

N° d'agrément : FCP19900474

Durée conseillée : + 5 ans

Date première VL : 09/10/1990

Première VL : 123,29 €

Etoiles Morningstar : ★★☆☆

Catégorie Morningstar :

Actions Europe Gdes Cap. Mixte

Classement Morning. 3 ans : 68/140

Indice de référence :

MSCI PAN-EURO

Valorisation
Dépositaire : CACEIS BANK

Promoteur : Groupe Covéa

Valorisateur : SGSS NAV

Devise : EUR

Fréquence :

Quotidienne

Frais
Frais :
Frais maximum : 1,550 %

Frais courants : 1,450 %

Frais ponctuels :
Frais d'entrée : 1,000 %

Frais de sortie : 0,000 %

Autres : 0,000 %

Détachement : 28/02/2012

Montant : 2,70 euros/part

Conditions souscriptions / Rachats :

Avant 17h sur la base de la prochaine valeur liquidative.

Valeur Liquidative : 157,24 €

Nombre de parts : 533 351,17

Type de Souscripteur : Tous souscripteurs

Actif : 83 865 087,04 €

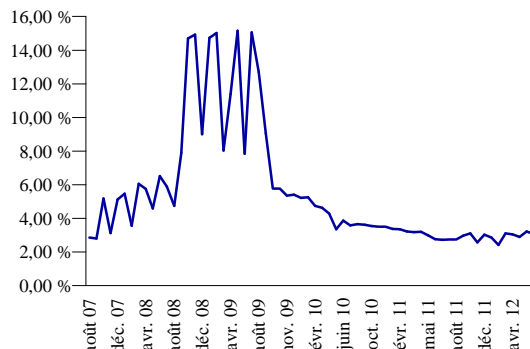
Objectif de gestion

Le FCP a pour objectif de procurer au porteur de parts une performance supérieure à celle de son indice composite de référence sur une période de 5 ans.

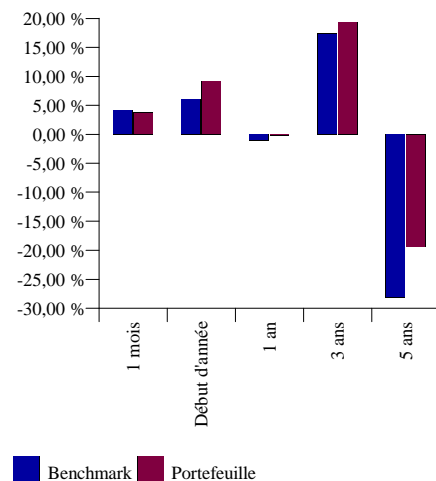
Stratégie d'investissement

Fondée sur une gestion active et collégiale du portefeuille via la sélection des titres. La collégialité s'exprime sous la forme de Comités de gestion hebdomadaires. Le choix des actions reflète les anticipations du gérant sur leurs performances futures et représentent ses convictions d'investissement.

Evolution de la VL (base 100 à la date de réf.)

Evolution de la Tracking error (en %)

Performances

Période		Perf. en %	Volat. en %	Ratio de Sharpe	Tracking Error	Béta
1 mois	Fonds	3,72	26,31			
	Indice	4,14	25,24			
Début d'année	Fonds	9,19	17,93	0,99	2,91 %	0,96
	Indice	6,04	18,42	0,65		
1 an	Fonds	-0,26	22,78	-0,13	3,06 %	0,97
	Indice	-1,10	23,22	-0,14		
3 ans	Fonds	19,31	18,90	0,33	3,18 %	0,93
	Indice	17,34	20,05	0,29		
5 ans	Fonds	-19,38	22,71	-0,26	5,55 %	0,93
	Indice	-28,12	23,85	-0,33		


Commentaire du gérant

L'Espagne a fait de nouveau parler d'elle sur le mois. Les communautés autonomes de Valence et de Murcie ont demandé l'assistance financière de l'Etat central. Par ailleurs, le gouvernement espagnol a annoncé un nouveau plan d'économie budgétaire. Le taux de chômage poursuit sa remontée en zone euro et atteint 11,2%, tandis que les ventes au détail tout comme l'industrie continuent de se contracter. La BCE a baissé son taux directeur de 25 points de base, le portant à 0,75%.

Marchés européens très chaotiques en juillet, démarrant sur une note positive suite à la décision de l'UE du 29 juin de recapitaliser les banques espagnoles sans alourdir la dette de l'Etat, avant de replonger en fin de période dans une ambiance de doute sur la capacité de refinancement de la Grèce et de l'Espagne. Les statistiques économiques sont médiocres : dégradation de l'indicateur allemand ZEW, de l'indice PMI (manufacturier et services) ainsi que de l'IFO, taux de chômage espagnol au plus haut historique... Les publications des entreprises européennes sont également mitigées, avec quelques mauvaises surprises (Siemens, Saint-Gobain, Vallourec, Telefonica, Alcatel, Nokia...).

Sur le mois, nous mettons à profit les variations de marché pour initier des positions en Cap Gemini et Schneider Electric. Nous renforçons également nos convictions en ENI, Linde (à l'occasion d'un placement) et Sanofi. A l'inverse, nous prenons quelques profits sur SAP et Vinci et sortons Maurel Et Prom du Nigeria du portefeuille.

Juillet 2012

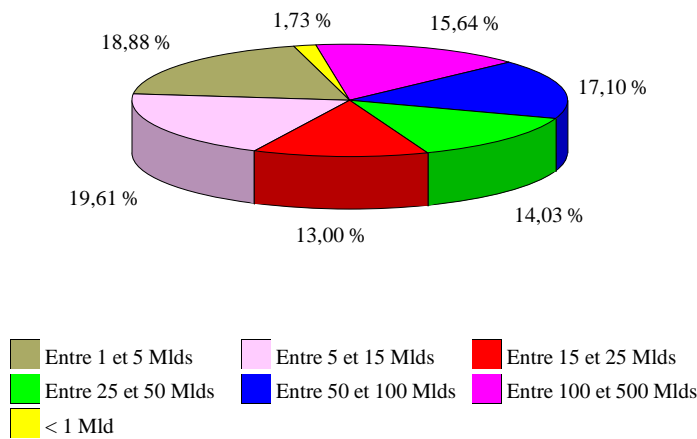
Principaux investissements

	Poids	Type d'instrument
Hsbc holdings	3,01 %	Actions
Royal dutch shell a shares	2,83 %	Actions
Nestle nom.	2,83 %	Actions
Sanofi	2,40 %	Actions
Total	2,16 %	Actions
Bp	1,97 %	Actions
Roche holding bon jouissance	1,89 %	Actions
Covea securite (c)	1,80 %	Opcvm monetaire
Bg group	1,75 %	Actions
Bnp paribas	1,73 %	Actions
	22,37 %	

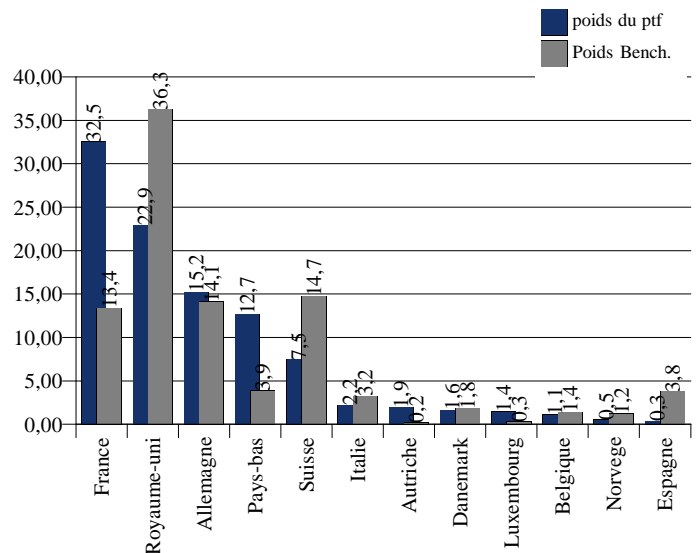
Répartition Sectorielle de la part Actions

	Portf.	Bench.
Santé	20,32 %	14,04 %
Finance	15,71 %	17,62 %
Energie	13,23 %	13,04 %
Biens de consommation de base	11,31 %	17,08 %
Consommation discrétionnaire	10,76 %	8,46 %
Materiaux	8,46 %	9,29 %
Industrie	6,84 %	7,23 %
Télécommunications	5,69 %	6,50 %
Technologies de l'information	4,78 %	2,31 %
Services aux collectivités	2,92 %	4,44 %

Répartition de la poche Actions par capitalisation de l'émetteur (en €)



Répartition Géographique de la poche Actions (en %)



Données techniques et de gestion

Exposition à la trésorerie :	Ratio AMF	+/- 10,00%	Plus forte perte historique	54,89 %
	Au 31/07/2012*	-0,55 %		
	Extrema	-5,49% / 10,02%	Ratio Rend.Risque	-0,011
Exposition nette Actions :	Ratio AMF	min.75% / max.110%	Max (Ratio Rend.Risque)	5,887
	Au 31/07/2012	98,74 %	Min (Ratio Rend.Risque)	-4,676

Avertissements

L'indicateur Synthétique de Risque et de Rendement (SRRRI) classe votre fonds sur une échelle de risque allant de 1 à 7. Il est déterminé en fonction du niveau de volatilité annualisée de l'OPCVM

La performance est calculée nette de frais de gestion. Les gains peuvent être augmentés ou réduits en fonction des fluctuations des taux de change

Le Document d'Information Clé pour l'Investisseur est disponible sur le site internet de Covéa Finance. Ce document est uniquement conçu à des fins d'information

Le prospectus complet est disponible sur simple demande auprès de Covéa Finance

Ce document est produit uniquement à titre d'information et ne peut être considéré comme un document contractuel, promotionnel ou un conseil en investissement. Il peut être modifié à tout moment sans préavis. Les performances passées qui y sont présentées, ne sont pas une indication fiable des performances futures. Le présent document ne peut pas être utilisé, reproduit ou communiqué à un tiers sans le consentement préalable de Covéa Finance

Covéa Finance SAS

Société de gestion de portefeuille, agréée AMF sous le numéro 97-007

8-12 Rue Boissy d'Anglas 75008 PARIS - Adresse Internet : www.covea-finance.fr