

Ce document fournit des informations essentielles aux investisseurs de ce fonds. Il ne s'agit pas d'un document promotionnel. Les informations qu'il contient vous sont fournies conformément à une obligation légale, afin de vous aider à comprendre en quoi consiste un investissement dans ce fonds et quels risques y sont associés. Il vous est conseillé de le lire pour décider en connaissance de cause d'investir ou non.

## BMO Global Convertible Bond Fund I Inc EUR

(ISIN LU0293751193), un compartiment de BMO Investments (Lux) I Fund.  
La Société de gestion indépendante de ce fonds est FundRock Management Company S.A.

### Objectifs et politique d'investissement

L'objectif consiste à dégager un rendement élevé sur la valeur de votre investissement.

A cette fin, le Fonds investit dans des obligations convertibles (obligations pouvant être converties en un montant prédéterminé d'actions de la société, à certains moments pendant leur durée de vie, habituellement à la discrétion du détenteur des obligations). Au moins deux tiers des actifs totaux du Fonds seront investis dans des obligations convertibles émises par des sociétés situées en Europe, aux États-Unis, au Japon et en Asie.

Le Fonds détiendra normalement au moins 51% de ses actifs dans des titres convertibles que le Gestionnaire estime être de qualité Investment Grade, pour autant que le marché des obligations convertibles offre suffisamment d'opportunités d'investissement de qualité Investment Grade « équilibrées » pour permettre la gestion d'un portefeuille correctement diversifié. Un titre convertible équilibré est celui qui ne se négocie pas trop au-dessus de sa valeur de remboursement obligataire et/ou qui ne se négocie pas avec une prime de conversion trop élevée).

Le Fonds peut conclure des contrats financiers à terme standardisés (dont les contrats sur indices d'actions, sur taux d'intérêt et sur devises) afin de protéger le Fonds contre les mouvements défavorables des marchés des actions, des taux d'intérêt ou des taux de change.

Le Fonds est géré activement. Le Fonds n'est pas limité par son indice de référence de comparaison, l'indice Refinitiv Global Focus Basket Index et dispose d'une grande liberté pour investir dans un portefeuille différent de la composition propre de référence.

Le revenu généré par le Fonds peut vous être versé ou, si vous en faites la demande, être réinvesti pour accroître la valeur de votre investissement.

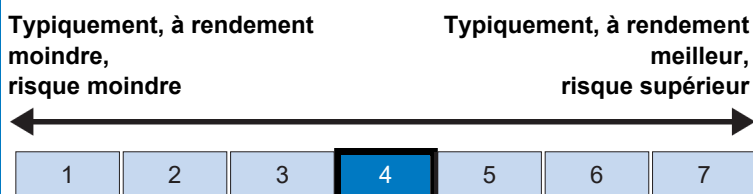
Aucune période minimum de détention n'est requise pour ce Fonds. Cependant, il pourrait ne pas convenir aux investisseurs qui prévoient de retirer leurs capitaux dans les 3 ans.

Le rachat des parts peut être demandé chaque jour ouvrable Luxembourg. Les demandes de rachat doivent parvenir avant 6h00 (heure d'Europe centrale) pour que le remboursement soit effectué le jour même. Le produit de la vente est généralement versé dans les trois jours ouvrables.

Une version actualisée de la politique de rémunération (y compris, mais non limitée à, la description de la façon dont la rémunération et les avantages sont calculés, ainsi que l'identité des personnes responsables de l'attribution de la rémunération et des avantages et de la composition du comité de rémunération) est disponible sur le : [https://www.fundrock.com/pdf/Fundrock\\_Remuneration\\_policy.pdf](https://www.fundrock.com/pdf/Fundrock_Remuneration_policy.pdf). Une version papier de cette politique de rémunération est disponible gratuitement aux investisseurs à la Direction du siège social de l'entreprise.

### Profil de risque et de rendement

Le tableau d'indicateur de Risque et de Rendement décrit la position du Fonds en termes de risque et de rendement potentiels. Plus la position est haute, meilleur est le rendement potentiel mais plus grand est le risque de perdre de l'argent. Le tableau s'appuie sur des données précédentes ; il peut évoluer dans le temps et peut ne pas constituer une indication fiable du profil de risque futur du Fonds. La partie grisée dans le tableau ci-dessous montre la position du Fonds d'après l'indicateur de Risque et de Rendement.



Les données historiques pourraient ne pas constituer une indication fiable du profil de risque futur de ce Fonds. Il n'est pas certain que la catégorie indiquée demeure inchangée et son classement est susceptible d'évoluer dans le temps. La catégorie la plus basse n'est pas synonyme d'investissement sans risque.

Le classement donné reflète le fait que le Fonds investisse principalement dans des obligations convertibles. Les obligations offrent généralement un rendement et un risque inférieurs.

L'indicateur ne prend pas en considération les risques suivants:

Risque de marché: la valeur des actifs détenus par le Fonds peut évoluer à la hausse ainsi qu'à la baisse. Aucune garantie ne peut être émise quant à la réalisation des objectifs de placement du Fonds.

Risque de contrepartie: afin d'accroître son revenu, le Fonds peut déposer des liquidités auprès de diverses contreparties agréées. Le rendement de ces liquidités est tributaire de la solvabilité de la contrepartie.

Risque de change: votre investissement peut être affecté par une variation des taux de change.

Risque de crédit: l'obtention des revenus dus par les instruments de créance dépend de la capacité du fournisseur à payer.

Risque de taux d'intérêt: votre investissement peut être affecté par une variation des taux d'intérêt.

## Frais

Les frais que vous acquittez servent à couvrir les coûts d'exploitation du Fonds, y compris les coûts de commercialisation et de distribution de ses parts. Ces frais réduisent la croissance potentielle des investissements.

### Frais ponctuels prélevés avant ou après investissement

Frais d'entrée	5,00%
Frais de sortie	0,00%

Le pourcentage indiqué est le maximum pouvant être prélevé sur votre capital avant que celui-ci ne soit investi et avant que le revenu de votre investissement ne vous soit distribué. Dans certains cas, vous pourriez payer moins de frais ; vous devriez en parler à votre conseiller financier.

### Frais prélevés sur le Fonds sur une année

Frais courants	0,94%
----------------	-------

### Frais prélevés sur le Fonds dans certaines conditions spécifiques

Commission de performance	AUCUNE
---------------------------	--------

Frais de transfert (concernant le transfert dans le Fonds à partir d'un autre fonds) 0,00%.

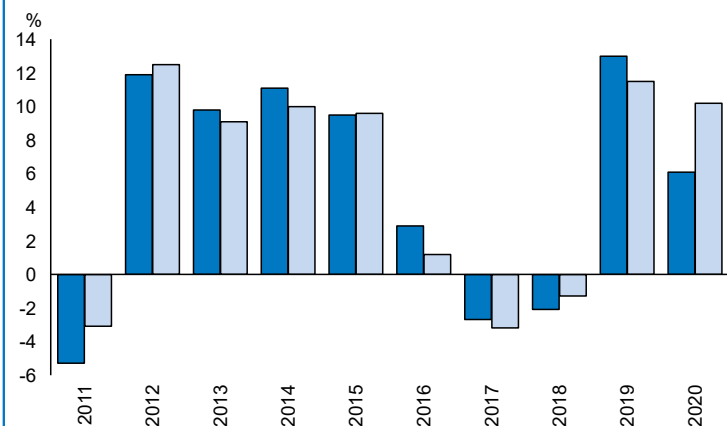
Les frais courants se fondent sur les frais de l'exercice précédent et peuvent varier d'un exercice à l'autre. Ils excluent les coûts d'achat ou de vente des actifs pour le Fonds (à moins que ces actifs ne soient des actions d'un autre fonds).

Concernant les frais courants, le chiffre communiqué se fonde sur les frais de l'exercice clos à fin novembre 2020. Ce montant peut varier d'un exercice à l'autre. Sont exclus de ce montant:

- les commissions de performance
- les frais de transaction du portefeuille, hormis les frais d'entrée ou de sortie payés par l'OPCVM lors de l'achat ou de la vente de parts d'un autre organisme de placement collectif.

Pour des informations plus détaillées sur les frais, veuillez consulter la rubrique « Frais et Commissions » du prospectus du Fonds, disponible à l'adresse [www.bmogam.com](http://www.bmogam.com).

## Performances passées



Vous devriez être conscients que les performances passées ne représentent pas une indication fiable pour les performances futures.

Date de lancement des Fonds : 03/03/2003.

Date de lancement de la catégorie d'actions/de parts : 27/08/2010.

Les performances sont calculées en EUR.

Ce graphique présente la variation à la hausse et à la baisse de la valeur du Fonds, exprimée en pour-cent par an.

\* Refinitiv Global Focus Basket

	2011	2012	2013	2014	2015	2016	2017	2018	2019	2020
Fonds	-5,3	11,9	9,8	11,1	9,5	2,9	-2,7	-2,1	13,0	6,1
Index*	-3,1	12,5	9,1	10,0	9,6	1,2	-3,2	-1,3	11,5	10,2

Source : la société FE fundinfo 2021

## Informations pratiques

• Ce document est publié par BMO Asset Management Limited (dont le nom commercial est BMO Global Asset Management). • Le prospectus (Edition pour la Suisse), les informations essentielles pour l'investisseur, les statuts de la société, le rapport annuel et le rapport semestriel en Allemand, ainsi que diverses informations sont disponibles et distribuées gratuitement par notre représentant en Suisse : Carnegie Fund Services S.A., 11, rue vous Général Dufour, CH-1204 Genève, Suisse, Web : [www.carnegie-fund-services.ch](http://www.carnegie-fund-services.ch). L'Agent payeur en Suisse est la Banque Cantonale de Genève, 17, quai de l'Île, CH-1204 Genève. Le prix courant des actions peut être obtenu sur le lien suivant : [www.fefundinfo.com](http://www.fefundinfo.com). • De plus amples informations concernant le Fonds, y compris des exemplaires du prospectus, des rapports et des comptes annuels et semestriels peuvent être obtenus gratuitement auprès de BMO Global Asset Management, Exchange House, Primrose Street, Londres EC2A 2NY, téléphone : Services à la clientèle au numéro 0044 (0)20 7011 4444, e-mail : [client.service@bmogam.com](mailto:client.service@bmogam.com) ou par voie électronique au [www.bmogam.com](http://www.bmogam.com). • Le Fonds fait partie de BMO Investments (Lux) I Fund. Vous pouvez transférer les investissements vers d'autres compartiments ou catégories d'actions de BMO Investments (Lux) I Fund. Les informations détaillées concernant les transferts figurent dans le prospectus du Fonds. • Les actifs et passifs sont séparés en vertu de la législation entre les différents fonds de BMO Investments (Lux) I Fund. Cela signifie que les actifs du Fonds sont détenus séparément des autres fonds. Votre investissement dans le Fonds ne sera pas affecté par les actions en responsabilité introduites à l'encontre de tout autre fonds de BMO Investments (Lux) I Fund. D'autres informations pratiques, dont le dernier prix publié pour le Fonds, sont disponibles sur notre site internet [www.bmogam.com](http://www.bmogam.com). • Le dépositaire du Fonds est State Street Bank Luxembourg, S.C.A. • La législation fiscale du Luxembourg peut avoir un impact sur votre situation fiscale personnelle selon votre pays de résidence. • La responsabilité de BMO Investments (Lux) I Fund ne peut être engagée que sur la base de déclarations contenues dans le présent document qui seraient trompeuses, inexactes ou incohérentes avec les parties correspondantes du prospectus du Fonds.