

Ce document fournit des informations essentielles aux investisseurs de ce fonds. Il ne s'agit pas d'un document promotionnel. Les informations qu'il contient vous sont fournies conformément à une obligation légale, afin de vous aider à comprendre en quoi consiste un investissement dans ce fonds et quels risques y sont associés. Il vous est conseillé de le lire pour décider en connaissance de cause d'investir ou non.

US Small & Mid-Cap Equity

un compartiment de la SICAV Schroder International Selection Fund

Catégorie B Capitalisation EUR Hedged (LU0334663316)

Ce fonds est géré par Schroder Investment Management (Europe) S.A., qui fait partie du Groupe Schroders.

Objectifs et politique d'investissement

Objectifs

Le fonds vise à dégager une croissance du capital supérieure à Russell 2500 Lagged (Net TR) Index après déduction des frais sur une période de trois à cinq ans en investissant dans des actions de sociétés américaines de petites et moyennes capitalisations.

Politique d'investissement

Le fonds est géré de façon active et investit au moins les deux tiers de son actif dans des titres de sociétés américaines de petites et moyennes capitalisations. Il s'agit de sociétés qui, au moment de l'achat, font partie de la tranche inférieure de 40 % du marché américain en termes de capitalisation boursière.

Le fonds investit dans un vaste éventail de sociétés américaines de petite et moyenne capitalisations. L'approche d'investissement cible trois types de sociétés : les sociétés dont le gestionnaire estime qu'elles présentent des tendances de croissance solides et une amélioration de leurs niveaux de trésorerie, les sociétés dont le gestionnaire estime qu'elles génèrent des résultats et revenus fiables, et les sociétés dont le gestionnaire estime qu'elles opèrent un changement positif non reconnu par le marché. Ainsi, le gestionnaire d'investissement pense pouvoir réduire le risque global et améliorer les performances pour nos investisseurs à moyen-long terme.

Le fonds peut également investir, directement ou indirectement, jusqu'à un tiers de ses actifs dans d'autres titres (y compris d'autres catégories d'actifs), pays, régions, secteurs ou devises, fonds d'investissement, warrants et placements du marché monétaire, et détenir des liquidités (dans les limites énoncées dans le prospectus).

Le fonds peut utiliser des instruments dérivés dans le but de réduire les risques ou de gérer le fonds de manière plus efficace.

Indice de référence

Les performances du fonds seront évaluées par rapport à son indice de référence cible, à savoir dépasser l'indice Russell 2500 Lagged (Net TR), et par rapport à la catégorie Morningstar US MidCap Equity et à l'indice S&P Mid Cap 400 Lagged (Net TR). L'univers d'investissement du fonds devrait se recouper de manière significative avec les composantes de l'indice de référence cible et de l'indice S&P Mid Cap 400 Lagged (Net TR). Les indices

de référence comparateurs ne sont inclus qu'à des fins de comparaison des performances et n'ont aucune influence sur la manière dont le gestionnaire d'investissement investit les actifs du fonds. Le gestionnaire d'investissement investit de manière discrétionnaire, et il n'existe aucune restriction quant à la mesure dans laquelle le portefeuille et la performance du Fonds peuvent s'écarter de l'indice de référence cible ou de l'indice S&P Mid Cap 400 Lagged (Net TR). Le gestionnaire d'investissement investira dans des sociétés ou des secteurs non inclus dans l'indice de référence cible ni dans l'indice S&P Mid Cap 400 Lagged (Net TR) afin de tirer parti de certaines opportunités d'investissement.

L'indice de référence cible a été sélectionné parce qu'il est représentatif du type d'investissements dans lesquels le fonds est susceptible d'investir et qu'il constitue, par conséquent, un objectif approprié par rapport au rendement que le fonds vise à générer. Les indices de référence comparateurs ont été retenus parce que le gestionnaire d'investissement estime qu'ils représentent chacun une comparaison appropriée de la performance au vu de l'objectif et de la politique d'investissement du fonds. Le ou les indices de référence ne tient/tiennent pas compte des caractéristiques environnementales et sociales ou de l'objectif durable (selon le cas) du fonds. La performance de cette catégorie d'actions est à comparer à la performance de la catégorie d'actions équivalente en devise non couverte.

Autres informations

Le fonds maintient une notation globale de durabilité supérieure à celle de l'indice S&P Mid Cap 400 Lagged (net TR) Index, sur la base des critères de notation du gestionnaire d'investissement.

Le fonds n'investit pas directement dans un certain nombre d'activités, de secteurs ou de groupes d'émetteurs au-delà des limites indiquées dans la section « Informations sur le développement durable » de la page Web du fonds, accessible via www.schroders.com/en/lu/private-investor/gfc.

Fréquence des transactions

Vous pouvez demander le rachat de votre investissement. Le présent fonds fait l'objet de négociations quotidiennes.

Politique de distribution

Les revenus de cette catégorie d'actions perçus sur les investissements du fonds sont capitalisés, ce qui signifie qu'ils sont conservés au sein du fonds et que leur valeur est reflétée dans le prix de la catégorie d'actions.

Profil de risque et de rendement

À risque plus faible

Rendement potentiellement plus faible

À risque plus élevé

Rendement potentiellement plus élevé



L'indicateur de risque et de rendement

La catégorie de risque a été calculée à l'aide de données de performance historique et peut ne pas constituer une indication fiable du profil de risque futur du fonds.

Rien ne garantit que la catégorie de risque du fonds restera figée ; elle peut évoluer dans le temps. Un fonds se trouvant dans la catégorie la plus basse n'est pas synonyme d'investissement sans risque.

Un fonds se trouvant dans la catégorie la plus basse n'est pas synonyme d'investissement sans risque.

Le fonds est classé dans cette catégorie dans la mesure où il peut prendre des risques plus élevés dans le cadre de la recherche de rendements plus élevés et son prix peut augmenter ou baisser en conséquence.

Facteurs de risque

Risque de concentration : le fonds peut être concentré sur un nombre limité de régions géographiques, de secteurs industriels, de marchés et/ou de positions individuelles. Cela peut entraîner des variations importantes de la valeur du fonds, à la hausse comme à la baisse.

Risque en matière de durabilité : Le fonds présente des caractéristiques environnementales et/ou sociales. Cela signifie qu'il peut avoir une exposition limitée à un certain nombre de sociétés, d'industries ou de secteurs et qu'il peut renoncer à certaines opportunités d'investissement ou céder certaines participations qui ne correspondent pas aux critères de durabilité établis par le gestionnaire d'investissement. Le fonds peut investir dans des sociétés qui ne reflètent pas les croyances et les valeurs d'un investisseur particulier.

Risque de change : le fonds peut perdre de la valeur en raison des fluctuations des taux de change.

Risque de change / catégorie d'actions couverte : la couverture de la catégorie d'actions peut ne pas être pleinement efficace, et l'exposition de change résiduelle peut subsister. Le coût lié à la couverture peut avoir un impact sur la performance, et les gains potentiels peuvent être plus limités que pour les catégories d'actions non couvertes.

Risque de liquidité : dans des conditions de marché difficiles, le fonds peut être dans l'incapacité de vendre un titre à sa vraie valeur ou de le vendre tout simplement. Ceci pourrait peser sur la performance et obliger le fonds à différer ou suspendre les rachats de ses actions.

Risque lié aux sociétés de petite capitalisation : les sociétés de petite capitalisation présentent généralement un risque de liquidité plus élevé que les sociétés de grande capitalisation, et peuvent également voir leur valeur fluctuer de manière plus significative.

Risque opérationnel : les processus opérationnels, notamment ceux liés à la garde des actifs, peuvent échouer. Cela peut entraîner des pertes pour le fonds.

Risque de performance : Les objectifs d'investissement expriment un résultat escompté mais rien ne permet de garantir qu'un tel résultat sera obtenu. Selon les conditions de marché et l'environnement macroéconomique, il peut devenir plus difficile d'atteindre les objectifs d'investissement.

Taux interbancaire offert : la transition des marchés financiers vers des taux de référence alternatifs, au détriment de l'utilisation des taux interbancaires offerts (TIO), peut avoir un impact sur la valorisation de certaines participations et perturber la liquidité de certains instruments. Cela peut avoir un impact sur les résultats d'investissement du fonds.

Risque lié aux instruments dérivés : les instruments dérivés peuvent être utilisés pour gérer efficacement le portefeuille. Un instrument dérivé peut ne pas se comporter comme prévu, entraîner des pertes plus importantes que le coût de l'instrument dérivé ainsi que des pertes pour le fonds.

Frais

Frais ponctuels prélevés avant ou après investissement

Frais d'entrée Aucun

Frais de sortie Aucun

Le pourcentage indiqué est le maximum pouvant être prélevé sur votre capital avant que celui-ci ne soit investi ou avant que le produit de votre investissement ne soit versé.

Frais prélevés par le fonds sur une année

Frais courants 2.46%

Frais prélevés par le fonds dans certaines circonstances

Commission de performance

Aucun

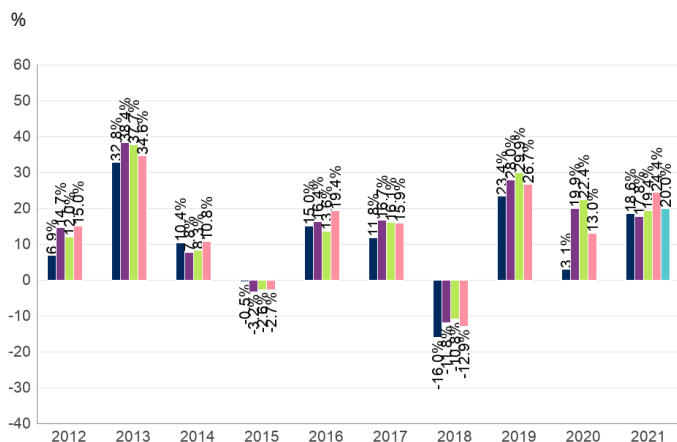
Les frais que vous acquittez servent à couvrir les coûts d'exploitation du fonds, y compris ses coûts de commercialisation et de distribution. Ces frais réduisent la croissance potentielle de votre investissement.

Les frais d'entrée et de sortie affichés correspondent à des maximums et dans certains cas, vous pouvez payer moins. Vous pouvez obtenir le montant effectif des frais d'entrée et de sortie auprès de votre conseiller financier.

Le montant des frais courants se fonde sur les frais de l'exercice précédent clos en décembre 2021 et peut varier d'un exercice à l'autre.

De plus amples informations sur les frais figurent à la Section 3 du prospectus du fonds.

Performances passées



Veillez noter qu'un nouvel indice de référence comparateur a été ajouté le 1er août 2021. Les performances passées indiquées dans le tableau ci-dessus sont basées sur les indices de référence du fonds (Indice de référence cible : indice Russell 2500 Lagged (Net TR). Indice de référence comparateur : catégorie Morningstar US Mid-Cap Equity en vigueur avant cette date. À l'avenir, ce tableau indiquera les performances passées à compter de cette date en fonction des nouveaux indices de référence (Indice de référence cible : indice Russell 2500 Lagged (Net TR). Indices de référence comparateurs : catégorie Morningstar US Mid-Cap Equity Category et indice S&P Mid Cap 400 Lagged (Net TR)).

- B Capitalisation EUR Hedged (LU0334663316)
- Russell 2500 Lagged (Net TR) Index
- Morningstar US Mid-Cap Equity Category
- S&P Mid Cap 400 Lagged (Net TR) Index
- B Capitalisation USD (LU0205193559)

Les performances passées ne constituent pas une indication fiable des performances futures et peuvent ne pas se reproduire. La valeur des investissements peut fluctuer à la baisse comme à la hausse et il est possible que vous ne récupériez pas le montant que vous avez initialement investi.

Le diagramme montre les performances en euro après paiement des frais courants et des coûts des opérations de portefeuille. Les performances de l'indice de référence sont affichées dans la devise de référence du fonds.

Le fonds a été lancé le 10/12/2004.

La catégorie d'actions a été lancée le 14/12/2007.

Les données sur les performances ne sont disponibles que depuis le lancement de la catégorie d'actions concernée.

Informations pratiques

Dépositaire : J.P. Morgan SE.

Informations complémentaires : Vous pouvez obtenir des informations complémentaires concernant ce fonds, y compris le prospectus, le dernier rapport annuel, tout éventuel rapport semestriel ultérieur et le dernier cours des actions auprès de la société de gestion du fonds sise 5, rue Höhenhof, L-1736 Senningerberg, Luxembourg et sur le site Internet www.schroders.lu/kiids. Ces documents sont disponibles gratuitement en bulgare, en anglais, en français, en allemand, en grec, en hongrois, en italien, en polonais, en flamand, en néerlandais, en finnois, en portugais et en espagnol.

Législation fiscale : Le fonds est assujéti à l'impôt au Luxembourg, ce qui peut avoir une incidence sur votre situation fiscale personnelle.

Responsabilité : La responsabilité de Schroders Investment Management (Europe) S.A. ne peut être engagée que sur la base de déclarations contenues dans le présent document qui seraient trompeuses, inexactes ou non cohérentes avec les parties correspondantes du prospectus du fonds.

Fonds à compartiments multiples : Ce fonds est un compartiment d'un fonds à compartiments multiples, dont le nom figure en haut du présent document. Le prospectus et les rapports périodiques sont préparés pour le fonds à compartiments multiples dans son ensemble. Pour protéger les investisseurs, l'actif et le passif de chaque compartiment sont ségrégués en vertu de dispositions légales de ceux des autres compartiments.

Échanges : Sous conditions, vous pouvez demander d'échanger votre investissement contre une autre catégorie d'actions au sein de ce fonds ou d'un autre fonds Schroder. Veuillez vous reporter au prospectus pour de plus amples informations.

Politique de rémunération : Un résumé de la politique de rémunération de Schroders ainsi que les publications associées figurent sur le site www.schroders.com/remuneration-disclosures. Des exemplaires papier sont disponibles gratuitement sur demande. La politique comprend une description de la façon dont la rémunération et les avantages sont calculés et mentionne l'identité des personnes responsables de l'attribution de la rémunération et des avantages.

Glossaire : Vous pouvez trouver une explication de certains des termes utilisés dans le présent document sur le site www.schroders.lu/kiid/glossary.

Coûts de distribution : Le niveau des coûts de distribution dans certaines juridictions peut avoir une incidence sur la capacité du gestionnaire de placements à atteindre l'objectif de placement du fonds dans toutes les catégories d'actions après déduction des frais.

Informations pour la Suisse : Représentant : Schroder Investment Management (Switzerland) AG, Central 2, CH-8001 Zurich. Agent payeur : Schroder & Co Bank AG, Central 2, CH-8001 Zurich. Le prospectus pour la Suisse, les informations clés pour l'investisseur, les statuts ainsi que les rapports annuels et semestriels sont disponibles gratuitement auprès du Représentant.