

# Alfred Berg Income R (SEK)

## Produktblad 31.01.2025

Detta är marknadsföring. Rapporten är inte en rekommendation att köpa eller sälja fondandelar. Före köp av andelar uppmanar vi till läsning av fondens prospekt och nyckelinformation som finns tillgängligt på [www.alfredberg.se](http://www.alfredberg.se).

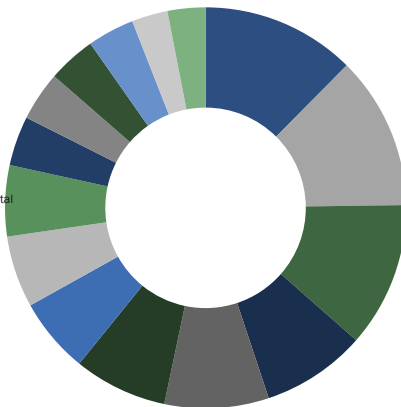
### PLACERINGSINRIKTNING

Fonden är en räntefond som fokuserar på investeringar i kreditobligationer och företagsobligationer på de nordiska räntemarknaderna. Fondens tillgångar kan placeras i överlåtbara värdepapper och penningmarknadsinstrument som huvudsakligen utfärdas av företag, inklusive kreditinstitut, men också kommuner, bolåneföretag och regeringar etc. Fondens tillgångar kan också placeras i derivatinstrument, fondandelar och som insättningar i kreditinstitut. Fonden kan använda derivatinstrument, inklusive OTC-derivat, för att effektivisera förvaltningen och minska fondens risk och kostnader. Fonden använder också valutaderivat för att säkra fondens innehav mot NOK. Fonden får investera upp till 10% av sitt kapital i onoterade värdepapper. Minst 50% av fondens tillgångar investeras i finansiella instrument från emittenter i Norden. Fondens tillgångar måste placeras för att uppnå en god riskjusterad avkastning. Syftet med en väl diversifierad portfölj är att begränsa fondens risk. Fondens räntedurationsintervall varierar men ligger mellan 0-2 år.

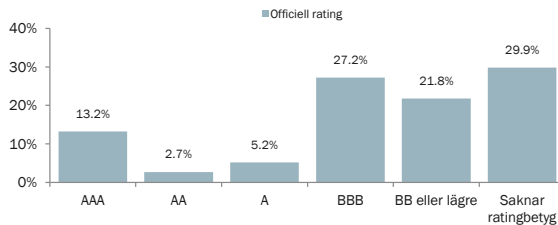
Duration	Spread	Duration
Fond	-	-

### SEKTORFÖRDELNING

- OMF 12.4%
- Industri 12.4%
- Fastighet 11.7%
- Dagligvaror 8.4%
- Kraftbolag 8.4%
- Bank och finans 7.5%
- Kassa 6.1%
- Juniorsubordinerat kapital 5.8%
- Kommunikation 5.7%
- Sällanköpsvaror 4.0%
- Energi 4.0%
- IT 3.9%
- Material 3.8%
- Investmentbolag 2.9%
- Övrigt 3.1%

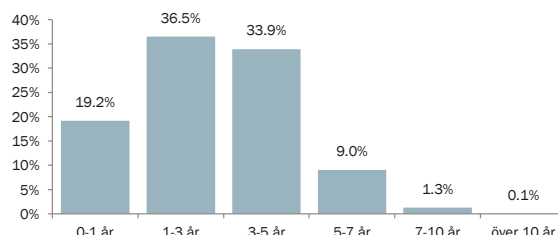


### FÖRDELNING PER KREDITRATING



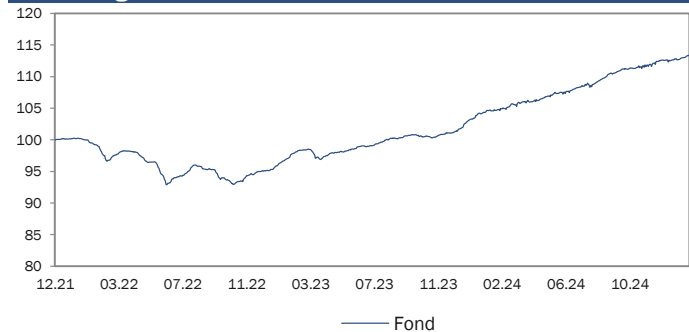
Den andel emittenter/obligationslån som saknar kreditrating från något av kreditvärderingsinstituten S&P, Moody's eller Fitch återfinns i kolumnen "Saknar ratingbetyg".

### FÖRDELNING PER FÖRFALLODAG



Förfallet är baserat på datum för första call.

### Utveckling från startdatum



Fonden Alfred Berg Income startade 2014. Andelsklass A startade 3 december 2021 och historiken som visas här är den historiska avkastningen för andelsklass B som har högre kostnader än andelsklass A. Källa: Alfred Berg (efter avgifter)

Avkastning	Fond
Årlig genomsnittlig avkastning sedan start	4.05%
Årlig genomsnittlig avkastning 5 år	-
Årlig genomsnittlig avkastning 3 år	4.28%
Avkastning 12 månader	8.29%
Avkastning YTD	0.64%
Avkastning 3 månader	1.69%
Avkastning 1 månad	0.64%

Årlig avkastning	2024	2023	2022	2021	2020
Fond	9.02%	8.36%	-4.83%	-	-

Riskindikatorer	Fond
Årlig standardavvikelse 36 månader	4.02%

### 10 största innehav

SPAREBANK 1 BOLIGKREDITT AS	4.75%
NORDEA EIENDOMSKREDITT AS	3.34%
DNB BOLIGKREDITT AS	2.88%
STORSKOGEN GROUP AB (PUBL)	2.32%
STILLFRONT GROUP AB (PUBL)	2.06%
HEIMSTADEN BOSTAD AB (PUBL)	2.03%
TDC NET A/S	1.83%
ARION BANKI HF	1.74%
STOCKHOLM EXERGI HOLDING AB (PUBL)	1.70%
DANSKE BANK A/S	1.57%

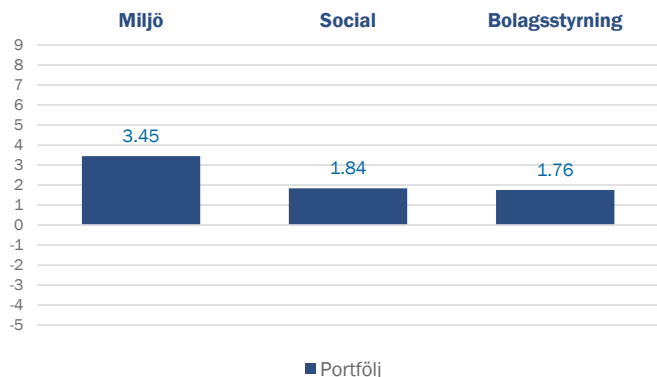
# HÅLLBARHETSINDIKATORER

Total ESG Score

57.03



## ESG-BIDRAG



## KOLDIOXIDAVTRYCK

Ton koldioxid per miljon euro per år

Portfölj 42.1



## TÄCKNINGSGRAD

	Portfölj	Index
ESG	88.54 %	N/A
Koldioxidavtryck	53.50 %	N/A

## ESG-score - Topp 5

VOLVO CAR AB  
FOXWAY HOLDING AB (PUBL)  
NORSK HYDRO ASA  
CITYCON TREASURY B.V  
BOLIDEN AB

## ESG-score - Botten 5

ØYFJELLET WIND INVESTMENT AS  
TENSIO AS  
POHJOLAN VOIMA  
INDUTRADE AB (PUBL)  
LERØY SEAFOOD GROUP ASA

## Total ESG Score

BNPP AM:s interna metod för ESG-scoring rangordnar bolag relativt varandra inom den sektor de tillhör, baserat på utvalda ESG-kriterier inom klimatpåverkan (E), sociala aspekter (S) och bolagsstyrning (G). Om ett bolags åtaganden och praxis relaterade till E, S och G är bättre än andra bolag inom samma sektor kommer bolaget att få ett positivt bidrag och därmed en högre poäng. Varje bolag tilldelas på detta sätt en total scoring från 1 till 100, där 100 är bäst.

## ESG-bidrag

ESG-bidragen bestäms av BNPP AM:s ESG-analytiker utifrån detaljerade kriterier och systematiska utvärderingar av bolagens åtaganden och praxis inom områdena klimatpåverkan (E), sociala aspekter (S) och bolagsstyrning (G). Varje bidrag från dessa faktorer (E, S och G) vägs samman med respektive bolags vikt i portföljen för att beräkna portföljens genomsnittliga ESG score.

## Koldioxidavtryck

En portföljs koldioxidavtryck är summan av bolagens koldioxidutsläpp justerat med respektive bolags totala värdering och multiplicerat med bolagets vikt i portföljen. Koldioxidutsläpp är summan av så kallade "Scope 1"-utsläpp (direkta utsläpp från bolagets anläggningar) och "Scope 2" (indirekta utsläpp relaterade till bolagets energiförbrukning). Koldioxiddata tillhandahålls av Trucost och koldioxidavtrycket uttrycks i ton koldioxidkivalenter per år och per investerad miljon kronor.

## Portföljtäckning

Täckningsgrad visar hur stor andel av portföljen och portföljens referensindex som har en ESG score och karbon data. ESG score data kommer från BNP Paribas Asset Management eller sustainAX.

For more information on ESG indicators, please refer to webpages:  
<https://www.bnpparibas-am.com/en/esg-scoring-framework>  
<https://www.bnpparibas-am.com/en/mesuring-carbon-footprints>

# FÖRVALTARKOMMENTARER

Januari var ännu en bra månad. Kreditspreadarna avslutade månaden i stort sett sidledes trots viss marknadsoro i mitten av månaden relaterat till den nya kinesiska AI-modellen DeepSeek, som utmanar de stora amerikanska techbolagens ledande roll på området. Dessutom tillträdde Donald Trump som USA:s president, och lyckades på kort tid skapa stora rubriker i slutet av månaden. Inte minst när han i slutet av månaden införde nya högre tullar mot sina grannländer och mot Kina. Räntorna gick sidledes, eller något ned, i januari och hade ingen större effekt på avkastningen. Osäkerheten kring Trumps nya tullpolitik skapar däremot en ökad osäkerhet på marknaden och frågan är vilken effekt detta kommer att ha på vissa företags intäkter och kostnader framöver. Denna osäkerhet har dock inte haft någon betydande inverkan på kreditspreadarna denna månad. De nya handelskrigen skapar också osäkerhet om ränteutsikterna. Kommer de att leda till lägre ekonomisk tillväxt och lägre räntor, eller högre inflation och högre räntor? Men centralbankerna väntas fortsätta sänka räntorna i år. ECB och Riksbanken sänkte båda räntan med 25 punkter i januari, vilket signalerade att de ännu inte nått en neutral ränta. Den amerikanska centralbanken lämnade räntorna oförändrade. En solid ekonomisk tillväxt och en relativt stabil arbetsmarknad och något hög inflation gör att Fed inte har bråttom att sänka räntan.

Marknaden öppnade starkt efter nyårshelgen. Januari var ännu en månad med ett högt utbud av nya obligationer. Ett stort antal bolag från olika branscher kom ut på marknaden och flera nordiska fastighetsbolag refinansierade obligationer till mycket fördelaktiga nivåer. Ett antal välkända och nya rederier såg också till att låna på marknaden.

Alfred Berg Income hade en bra månad med god avkastning i januari. Fonden tog en del vinster i vissa Heimstaden AB-obligationer som refinansierades av bolaget. I övrigt inga större nyheter i portföljen. Vi fortsätter att ha en övertikt i Investment Grade och hoppas verkligen på lite mer volatilitet.

## FONDFAKTA

<b>NAMN</b>	Alfred Berg Income R (SEK)
<b>FONDBOLAG</b>	Alfred Berg Kapitalförvaltning AS
<b>ISIN</b>	SE0016275697
<b>LEGAL FORM</b>	Svensk Värdepappersfond (UCITS)
<b>SFDR-KLASSIFICERING</b>	Artikel 8
<b>STARTDATUM</b>	03.12.2021
<b>STRATEGI</b>	Nordisk företagsobligationsfond
<b>INDEX</b>	N/A

Ju högre risk desto längre rekommenderad investeringshorisont.

**RISKKLASS**  
**PRIIPS**



<b>VALUTA</b>	SEK	<b>LÖPANDE KOSTNADER</b>	0.81%
<b>FONDFÖRMÖGENHET</b>	6 848.9m SEK	<b>MAX INSÄTTNINGSAVGIFT</b>	0.00%
<b>KURSNOTERING</b>	Daglig	<b>MAX UTTAGSAVGIFT</b>	0.00%
<b>ANDELSKURS</b>	113.3505 SEK	<b>PRESTATIONSBASERAD AVGIFT</b>	0.00%
<b>FONDENS KONTONR</b>	N/A		
<b>BIC KOD</b>	N/A		
<b>MINSTA INVESTERING</b>	100 SEK		
<b>FÖRVALTARE</b>	Maria Granlund, Henrik Emil Høyerholt, Anna-Karin Hempel		

För mer information, besök vår hemsida: [www.alfredberg.se](http://www.alfredberg.se) eller kontakta kundservice: [kundesenter.no@alfredberg.com](mailto:kundesenter.no@alfredberg.com)

### VIKTIG INFORMATION

Detta är ett marknadsföringsmaterial. Historisk avkastning är ingen garanti för framtida avkastning. De pengar som placeras i en fond kan öka eller minska i värde och det är inte säkert att en investerare får tillbaka hela det insatta kapitalet. En fond med risk klass 6-7 kan både minska och öka kraftigt i värde, på grund av sin sammansättning och de förvaltningsmetoder som används. Alfred Berg reserverar sig för eventuella fel i informationen. Innan du köper en fond rekommenderar vi att du tar del av fondens faktablad, risknivå, fondbestämmelser och informationsbroschyr som du hittar på [www.alfredberg.se](http://www.alfredberg.se).