

富国天博创新主题混合型证券投资基金

基金产品资料概要更新

2021年06月02日（信息截至：2021年05月24日）

本概要提供本基金的重要信息，是招募说明书的一部分。作出投资决定前，请阅读完整的招募说明书等销售文件。

一、产品概况

基金简称	富国天博创新混合	基金代码	519035
基金管理人	富国基金管理有限公司	基金托管人	中国建设银行股份有限公司
基金合同生效日	2007年04月27日	基金类型	混合型
运作方式	普通开放式	开放频率	每个开放日
交易币种	人民币		
基金经理	毕天宇	任职日期	2007-04-27
		证券从业日期	2000-09-01

注：本基金于2007年4月27日由原汉博证券投资基金转型而成。

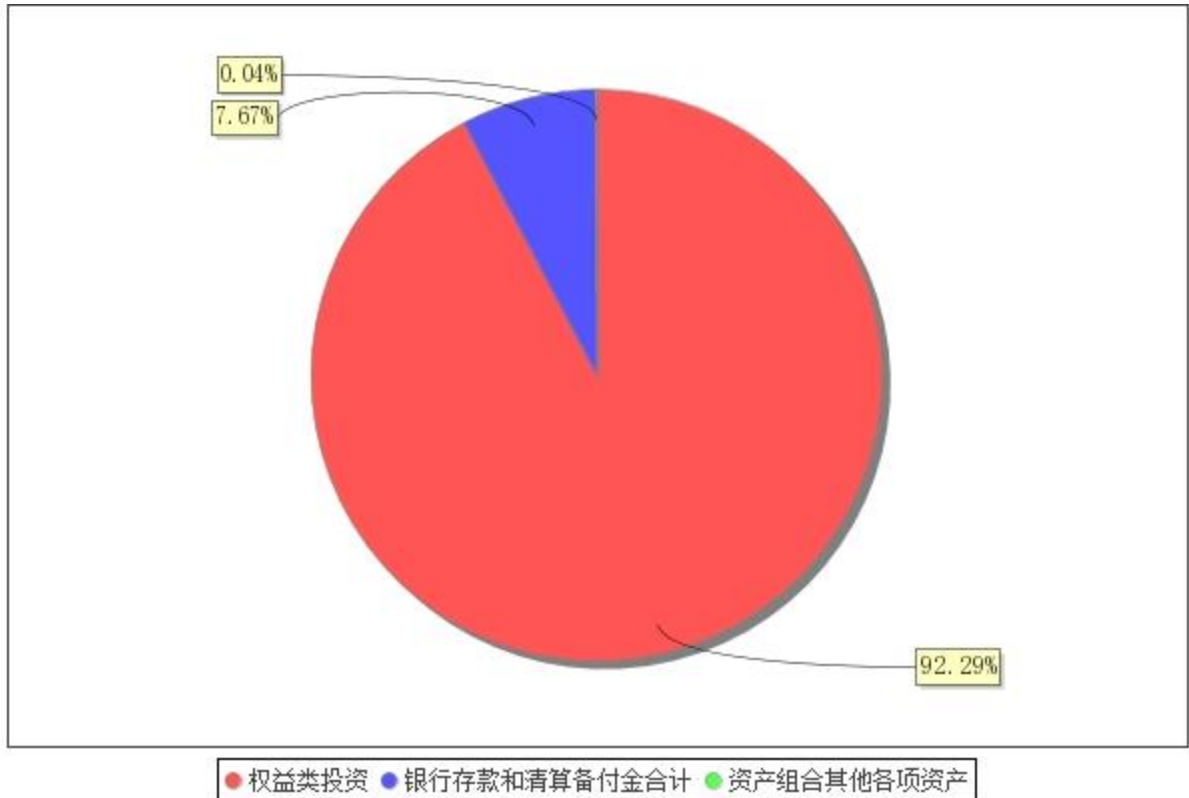
二、基金投资与净值表现

（一）投资目标与投资策略

投资目标	本基金主要投资于具有良好成长性的创新主题类上市公司，在充分注重投资组合收益性、流动性与安全性的基础上，力争实现资本的长期稳定增值。
投资范围	本基金的投资范围为具有良好流动性的金融工具，包括国内依法公开发行上市 的股票、存托凭证、债券、权证以及中国证监会允许基金投资的其他金融工具。 本基金投资组合中的股票及存托凭证投资比例浮动范围为：60%-95%；除股票及 存托凭证以外的其他资产投资比例浮动范围为：5%-40%。其中，投资于创新主 题类上市公司股票及存托凭证的比例不低于基金股票及存托凭证投资的80%。
主要投资策略	本基金主要投资于具有良好成长性的创新主题类上市公司，指为符合国家产业 发展方向、在企业经营管理中知识与科技的运用对其发展有重要的推动作用、 具备行业领先或技术领先优势的上市公司以及经重组后将显现上述特征的上市 公司。本基金基于对宏观面、政策面、基本面和资金面等四个角度的综合分析， 充分研判各类资产的风险、收益、流动性及相关性等因素，灵活配置大类资产， 力求减小投资组合的系统性风险；股票投资策略方面，本基金将通过成长性评 估、价值评估、现金流预测与行业环境评估等多项指标全面考量公司的基本面， 运用包括自由现金流折现模型（DCF）、经济价值模型（EV/EBITDA）、杜邦财务 分析模型（DuPont Analysis）等分析模型，并进行创新属性评估；债券投资策 略方面，本基金将采用久期控制下的主动性投资策略。本基金的存托凭证投资、 适时权证投资详见法律文件。
业绩比较基准	沪深300指数收益率×80%+中债综合全价指数收益率×15%+同业存款利率×5%
风险收益特征	本基金为混合型基金，其预期收益及预期风险水平高于债券型基金与货币市场 基金，低于股票型基金。

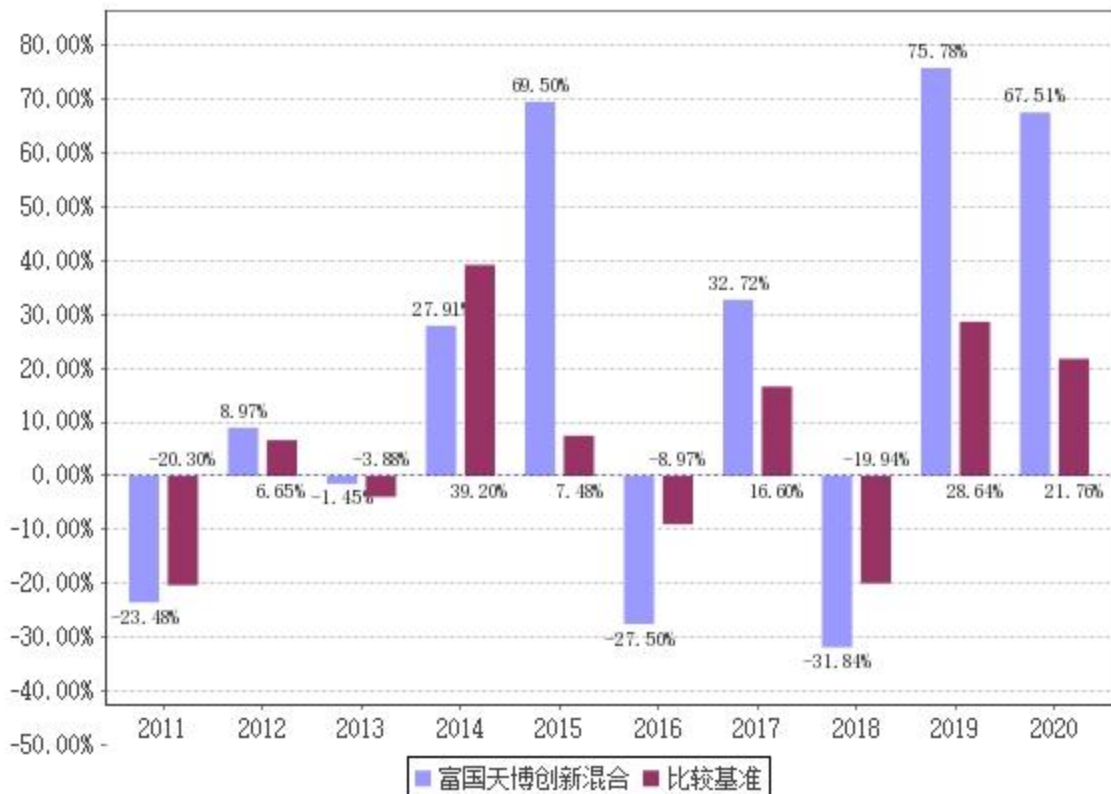
注：详情请阅读《招募说明书》中“基金的投资”章节的相关内容。

（二）投资组合资产配置图表



注：截止日期 2021 年 03 月 31 日。

(三) 最近 10 年基金每年的净值增长率及与同期业绩比较基准的比较图



注：本基金转型日 2007 年 04 月 27 日。业绩表现截止日期 2020 年 12 月 31 日。基金过往业绩不代表未来表现。

三、投资本基金涉及的费用

(一) 基金销售相关费用

费用类型	金额 (M) / 持有期限 (N)	费率 (普通客户)	费率 (特定客户)
------	-------------------	-----------	-----------

申购费 (前端)	M<100 万	1.5%	0.15%
	100 万≤M<500 万	1.2%	0.12%
	M≥500 万	1000 元/笔	1000 元/笔
申购费 (后端)	N≤1 年	1.8%	
	1 年<N≤3 年	1.2%	
	3 年<N≤5 年	0.6%	
	N>5 年	0	
赎回费	N<7 天	1.5%	
	N≥7 天	0.5%	
赎回费 (后端)	N<7 天	1.5%	
	7 天≤N≤730 天	0.6%	
	2 年<N≤3 年	0.3%	
	N>3 年	0	

注：前端申购费用在投资者申购基金过程中收取，后端申购费用及赎回费用在投资者赎回基金过程中收取，特定客户的具体含义请见《招募说明书》相关内容。投资者场内赎回，对于持续持有期少于 7 日的投资者，适用 1.5% 的赎回费率，对于持续持有期不少于 7 日的投资者，适用的赎回费率为 0.5%。场内交易费用以证券公司实际收取为准。

(二) 基金运作相关费用

费用类别	年费率/收费方式
管理费	1.50%
托管费	0.25%

注：以上费用将从基金资产中扣除；本基金交易证券等产生的费用和税负，按实际发生额从基金资产扣除。

四、 风险揭示与重要提示

(一) 风险揭示

本基金不提供任何保证。投资者可能损失投资本金。投资有风险，投资者购买基金时应认真阅读本基金的《招募说明书》等销售文件。

本基金投资中的风险包括：因整体政治、经济、社会等环境因素对证券价格产生影响而形成的系统性风险，个别证券特有的非系统性风险，由于基金投资人连续大量赎回基金产生的流动性风险，基金管理人在基金管理实施过程中产生的基金管理风险，本基金的特定风险等。

本基金的特定风险包括：(1) 科创板股票投资风险

本基金投资科创板上市交易股票将承担科创板因上市条件、交易规则、退市制度等差异带来的特定风险。

(2) 存托凭证投资风险

本基金投资存托凭证在承担境内上市交易股票投资的共同风险外，还将承担与存托凭证、创新企业发行、境外发行人以及交易机制相关的特定风险。

(二) 重要提示

中国证监会对本基金募集的注册/核准，并不表明其对本基金的价值和收益作出实质性判断或保证，也不表明投资于本基金没有风险。基金管理人依照恪尽职守、诚实信用、谨慎勤勉的原则管理和运用基金财产，但不保证基金一定盈利，也不保证最低收益。基金投资者自依基金合同取得基

金份额，即成为基金份额持有人和基金合同的当事人。

与本基金或基金合同相关的一切争议将提交位于北京的中国国际经济贸易仲裁委员会仲裁，仲裁裁决是终局的，对仲裁各方当事人均具有约束力。

基金产品资料概要信息发生重大变更的，基金管理人将在三个工作日内更新，其他信息发生变更的，基金管理人每年更新一次。因此，本文件内容相比基金的实际情况可能存在一定的滞后，如需及时、准确获取基金的相关信息，敬请同时关注基金管理人发布的相关临时公告、定期公告等披露文件。

五、 其他资料查询方式

以下资料详见基金管理人网站(www.fullgoal.com.cn)，客户服务热线：95105686，4008880688（全国统一，免长途话费）

- 1、基金合同、托管协议、招募说明书
- 2、定期报告，包括基金季度报告、中期报告和年度报告
- 3、基金份额净值
- 4、基金销售机构及联系方式
- 5、其他重要资料